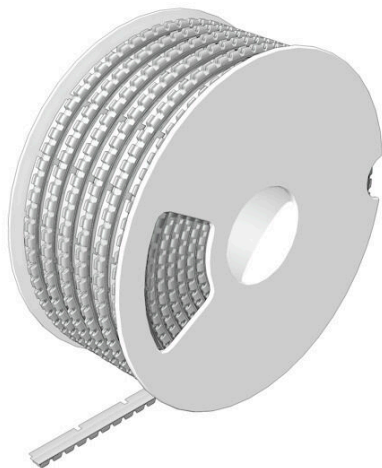


SFM 1/24 1.2-1.8 MM WS

Weidmüller Interface GmbH & Co. KG
Klingenbergstraße 26
D-32758 Detmold
Germany

www.weidmueller.com



Con la vasta gamma di prodotti della famiglia MultiMark è possibile ottenere una siglatura ottimamente strutturata e sostenibile in qualsiasi armadio di comando. Un esempio dell'assortimento è il nostro segnafili SlimFix, che può essere stampato e bloccato in modo particolarmente rapido. Allo stesso tempo, i prodotti soddisfano i più stringenti requisiti di resistenza alle vibrazioni e agli urti. I segnafili vantano un design aperto e possono essere installati semplicemente e velocemente prima o dopo il cablaggio.

Dati generali per l'ordinazione

| | |
|-------------|--|
| Versione | Segnafili e segnacavi, 1.2 - 1.8 mm, 24 x 3.8 mm, bianco |
| N. d'ordine | 2719050000 |
| Tipo | SFM 1/24 1.2-1.8 MM WS |
| GTIN (EAN) | 4050118887785 |
| CPZ | 700 Pieza |

SFM 1/24 1.2-1.8 MM WS

Weidmüller Interface GmbH & Co. KG
Klingenbergstraße 26
D-32758 Detmold
Germany

www.weidmueller.com

Dati tecnici

Omologazioni

| | |
|------|----------|
| ROHS | Conforme |
|------|----------|

Dimensioni e pesi

| | | | |
|---------------------|--------|---------------------|-------------|
| Posizione verticale | 24 mm | Altezza (pollici) | 0.9449 inch |
| Larghezza | 3.8 mm | Larghezza (pollici) | 0.1496 inch |
| Peso netto | 0.4 g | | |

Conformità ambientale del prodotto

| | |
|-----------------------|-----------------------------|
| Stato conformità RoHS | Conforme senza esenzione |
| REACH SVHC | No SVHC superiori a 0,1 wt% |

Dati generali

| | | | |
|--|----------------|--|------------------------|
| Tipo di stampa | Neutro | Versione | con piedino a incastro |
| Larghezza | 3.8 mm | Classe d'infiammabilità UL 94 | V-2 |
| Campo delle temperature di impiego, max. | 90 °C | Campo delle temperature di impiego, min. | -50 °C |
| Colori | bianco | Alogeni | No |
| Materiale di base | PC-ABS, TPU | Caratteri stampati | senza |
| Dimensioni del campo di siglatura | 2.8 x 2.1.5 mm | Numero per rotolo | 700 |

Segnafili e segnacavi

| | | | |
|--|-----------------------------|---------------------------------------|----------------------|
| Alogeni | No | Sezione di collegamento cavo, max. | 0.75 mm ² |
| Sezione di collegamento cavo, min. | 0.25 mm ² | Diametro esterno del conduttore, max. | 1.8 mm |
| Diametro esterno del conduttore, min. | 1.2 mm | Diametro esterno conduttore | 1.2 - 1.8 mm |
| Sezione di collegamento dei conduttori | 0.25 - 0.75 mm ² | | |

Classificazioni

| | | | |
|-------------|-------------|-------------|-------------|
| ETIM 8.0 | EC001530 | ETIM 9.0 | EC001530 |
| ETIM 10.0 | EC001530 | ECLASS 14.0 | 27-28-11-02 |
| ECLASS 15.0 | 27-28-11-02 | | |

Disegni



THM MULTIMARK

Queste stampanti forniscono eccellenti risultati di stampa grazie alla tecnica a trasferimento termico. Diversi materiali e un sistema di stampa di facile utilizzo in ambiente Windows soddisfano in modo ottimale le esigenze di siglatura.

Dati generali per l'ordinazione

| | | | |
|-------------|----------------------------|----------|--|
| Tipo | MULTIMARK ROLLER SFM 1 | Versione | |
| N. d'ordine | 2799000000 | | |
| GTIN (EAN) | 4064675259985 | | |
| CPZ | 1 ST | | |