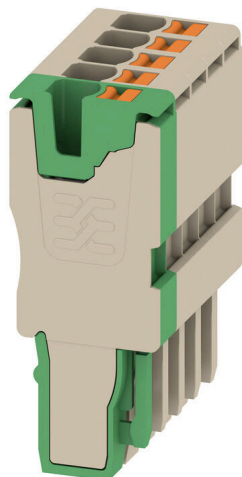


**APG 2.5/5-4BG-GN****Weidmüller Interface GmbH & Co. KG**

Klingenbergstraße 26

D-32758 Detmold

Germany

[www.weidmueller.com](http://www.weidmueller.com)

Le spine per il nostro sistema WeiCoS sono disponibili per tutti i diversi sistemi di collegamento. La gamma di prodotti comprende connettori preassemblati da 1 a 10 poli e la possibilità di un montaggio individuale. Questo assicura la massima flessibilità per ogni applicazione. Gli accessori personalizzati aumentano la sicurezza e la protezione contro le influenze ambientali.

**Dati generali per l'ordinazione**

Versione	Spina di collegamento, 2,5 mm <sup>2</sup> , 800 V, 24 A, Numero di poli: 5, beige
N. d'ordine	<a href="#">2712760000</a>
Tipo	APG 2.5/5-4BG-GN
GTIN (EAN)	4050118756043
CPZ	25 Pieza

## APG 2.5/5-4BG-GN

Weidmüller Interface GmbH &amp; Co. KG

Klingenbergstraße 26

D-32758 Detmold

Germany

www.weidmueller.com

## Dati tecnici

## Omologazioni

ROHS Conforme

## Dimensioni e pesi

Profondità	16.5 mm	Profondità (pollici)	0.6496 inch
Posizione verticale	42.5 mm	Altezza (pollici)	1.6732 inch
Larghezza	25.5 mm	Larghezza (pollici)	1.0039 inch
Peso netto	16.79 g		

## Temperature

Temperatura di magazzino	-25 °C...55 °C	Temperatura ambiente	-60 °C...85 °C
Temperatura d'esercizio continuo, min.	-60 °C	Temperatura d'esercizio continuo, max.	130 °C

## Conformità ambientale del prodotto

Stato conformità RoHS	Conforme senza esenzione
REACH SVHC	No SVHC superiori a 0,1 wt%

## Altri dati tecnici

Tipo di montaggio innestato

## Dati caratteristici del sistema

Piastra terminale (necessaria)	No	Numero di potenziali	5
Numero di piani	1		

## Dati dei materiali

Materiale di base	Wemid	Colori	beige
Colore elementi di azionamento	arancione	Classe d'infiammabilità UL 94	V-0

## Dati dimensionamento

Sezione di dimensionamento	2.5 mm <sup>2</sup>	Tensione nominale	800 V
Tensione DC nominale	800 V	Corrente nominale	24 A
Corrente con conduttore max.	24 A	Norme	A norma IEC 60947-7-1
Tensione impulsiva di dimensionamento	8 kV	Classe di sovratensione	III
Grado di lordura	3		

## Generale

Numero di poli	5	Sezione di collegamento cavo AWG, max.	AWG 12
Sezione di collegamento cavo AWG, min.	AWG 28	Norme	A norma IEC 60947-7-1

## Conduttori allacciabili (collegamento di dimensionamento)

Calibro a norma 60 947-1	A3	Sezione di collegamento cavo AWG, max.	AWG 12
Direzione di collegamento	in alto	Lunghezza di spellatura	10 mm
Tipo di collegamento	PUSH IN	Numero di collegamenti	5
Campo di sezioni, max.	2.5 mm <sup>2</sup>	Campo di sezioni, min.	0.14 mm <sup>2</sup>

**APG 2.5/5-4BG-GN****Weidmüller Interface GmbH & Co. KG**Klingenbergstraße 26  
D-32758 Detmold  
Germany[www.weidmueller.com](http://www.weidmueller.com)**Dati tecnici**

Dimensione lama	0,6 x 3,5 mm	Sezione di collegamento cavo AWG, min.	AWG 28
Sezione di collegamento cavo, flessibile con terminali DIN 46228/4, max.	2.5 mm <sup>2</sup>	Sezione di collegamento cavo, flessibile con terminali DIN 46228/4, min.	0.14 mm <sup>2</sup>
Sezione di collegamento cavo, flessibile con terminali DIN 46228/1, max.	2.5 mm <sup>2</sup>	Sezione di collegamento cavo, flessibile con terminali DIN 46228/1, min.	0.14 mm <sup>2</sup>
Sezione di collegamento cavo, flessibile, max.	2.5 mm <sup>2</sup>	Sezione di collegamento cavo, flessibile, min.	0.14 mm <sup>2</sup>
Sezione di collegamento, semirigida, max.	2.5 mm <sup>2</sup>	Sezione di collegamento, semirigida, min.	0.14 mm <sup>2</sup>
Sezione di collegamento cavo, nucleo rigido, max.	2.5 mm <sup>2</sup>	Sezione di collegamento cavo, nucleo rigido, min.	0.14 mm <sup>2</sup>

**Classificazioni**

ETIM 8.0	EC002848	ETIM 9.0	EC002848
ETIM 10.0	EC002848	ECLASS 14.0	27-25-03-90
ECLASS 15.0	27-25-03-90		

## Spine



Le spine per il nostro sistema WeiCoS sono disponibili per tutti i diversi sistemi di collegamento. La gamma di prodotti comprende connettori preassemblati da 1 a 10 poli e la possibilità di un montaggio individuale. Questo assicura la massima flessibilità per ogni applicazione. Gli accessori personalizzati aumentano la sicurezza e la protezione contro le influenze ambientali.

## Dati generali per l'ordinazione

Tipo	APGCE	Versione
N. d'ordine	<a href="#">1514490000</a>	Elemento di codifica (Morsetto), Wemid, arancione, Larghezza: 3.3
GTIN (EAN)	4050118321906	mm
CPZ	50 ST	
Tipo	APGLE 2.5/4	Versione
N. d'ordine	<a href="#">2457570000</a>	Gancio di bloccaggio (Morsetto), Wemid, arancione
GTIN (EAN)	4050118473100	
CPZ	25 ST	
Tipo	APGSR 2.5/4	Versione
N. d'ordine	<a href="#">2457580000</a>	Fermacavo (Morsetto), Wemid, arancione
GTIN (EAN)	4050118472998	
CPZ	25 ST	
Tipo	APGSR 2.5/4 - 4P	Versione
N. d'ordine	<a href="#">2457590000</a>	Fermacavo (Morsetto), Wemid, arancione
GTIN (EAN)	4050118472967	
CPZ	25 ST	
Tipo	APGSR 2.5/4 - 8P	Versione
N. d'ordine	<a href="#">2457600000</a>	Fermacavo (Morsetto), Wemid, arancione
GTIN (EAN)	4050118472929	
CPZ	25 ST	