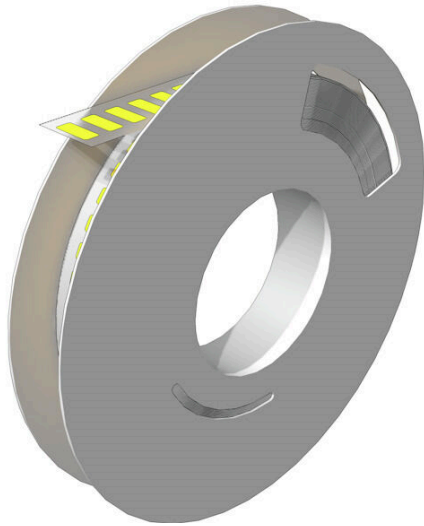


**ESG-LP 6/15 MM GE**

**Weidmüller Interface GmbH & Co. KG**  
Klingenbergstraße 26  
D-32758 Detmold  
Germany

www.weidmueller.com

**Dati generali per l'ordinazione**

Versione	ESG, Siglatura di apparecchi, 6 x 15 mm, giallo
N. d'ordine	<a href="#">2711850000</a>
Tipo	ESG-LP 6/15 MM GE
GTIN (EAN)	4050118750089
CPZ	24000 Pieza

## Dati tecnici

## Omologazioni

ROHS	Conforme
------	----------

## Dimensioni e pesi

Profondità	0.05 mm	Profondità (pollici)	0.002 inch
Posizione verticale	6 mm	Altezza (pollici)	0.2362 inch
Larghezza	15 mm	Larghezza (pollici)	0.5906 inch
Peso netto	0.02 g		

## Temperature

Campo delle temperature di impiego	-40...150 °C
------------------------------------	--------------

## Conformità ambientale del prodotto

Stato conformità RoHS	Conforme senza esenzione
REACH SVHC	No SVHC superiori a 0,1 wt%

## Dati generali

Adesivo	Adesivo di acrilato	Versione	autoadesivo, esente da alogeni
Larghezza	15 mm	Classe d'infiammabilità UL 94	V-0
Campo delle temperature di impiego, max.	150 °C	Campo delle temperature di impiego, min.	-40 °C
Colori	giallo	Alogeni	No
Materiale di base	poliestere	Caratteri stampati	senza
Dimensioni del campo di siglatura stampante compatibile	6 x 15 mm <a href="#">THM MULTIMARK LPC</a>	Approvazione secondo UL 969	Sì
		Campo delle temperature di impiego	-40...150 °C

## Marcatori per apparecchi

Alogeni	No
---------	----

## Classificazioni

ETIM 8.0	EC001288	ETIM 9.0	EC001288
ETIM 10.0	EC001288	ECLASS 14.0	27-28-11-04
ECLASS 15.0	27-28-11-04		

**Disegni**



**ESG-LP 6/15 MM GE**

**Weidmüller Interface GmbH & Co. KG**  
Klingenbergstraße 26  
D-32758 Detmold  
Germany

[www.weidmueller.com](http://www.weidmueller.com)

**Accessori****Nastri a colori**

Queste stampanti forniscono eccellenti risultati di stampa grazie alla tecnica a trasferimento termico. Diversi materiali e un sistema di stampa di facile utilizzo in ambiente Windows soddisfano in modo ottimale le esigenze di siglatura.

**Dati generali per l'ordinazione**

Tipo	RIBBON MM-TB 25/360 SW	Versione	
N. d'ordine	<a href="#">2005090000</a>	Ink ribbon	
GTIN (EAN)	4050118390216		
CPZ	1 ST		

**THM MULTIMARK**

Queste stampanti forniscono eccellenti risultati di stampa grazie alla tecnica a trasferimento termico. Diversi materiali e un sistema di stampa di facile utilizzo in ambiente Windows soddisfano in modo ottimale le esigenze di siglatura.

**Dati generali per l'ordinazione**

Tipo	THM MMP EXT.RH	Versione	
N. d'ordine	<a href="#">1302920000</a>		
GTIN (EAN)	4050118102307		
CPZ	1 ST		