

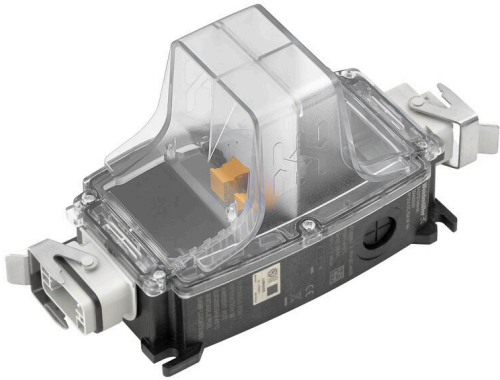
**FP DUO DC HQ8 MF MA SP****Weidmüller Interface GmbH & Co. KG**

Klingenbergstraße 26

D-32758 Detmold

Germany

www.weidmueller.com



Illuminazione ad alta efficienza energetica e a lunga durata

- sviluppata e destinata ad essere utilizzata conformemente alla norma DIN EN 60598-2-22
- Lampada a LED per condizioni ambientali difficili (urti, vibrazioni, variazioni di temperatura)
- maggiore efficienza energetica e durata rispetto alle lampade fluorescenti
- Possibilità di impiego in ogni parte del mondo grazie all'ingresso multitemperatura (20 V...60 VDC)
- Elevata classe d'infiammabilità: V0
- Direzione del fascio unilaterale
- Potenza di 5 WVersioni
- Innestabile con connettori pesanti e tondi
- Preconfezionato da 2,5 mm<sup>2</sup>

**Dati generali per l'ordinazione**

N. d'ordine	2663580000
Tipo	<a href="#">FP DUO DC HQ8 MF MA SP</a>
GTIN (EAN)	4050118700978

## FP DUO DC HQ8 MF MA SP

Weidmüller Interface GmbH &amp; Co. KG

Klingenbergstraße 26

D-32758 Detmold

Germany

www.weidmueller.com

## Dati tecnici

## Omologazioni

Omologazioni



ROHS	Conforme
UL File Number Search	<a href="#">Sito web UL</a>
N&deg; Certificato (cULus)	E345151

## Dimensioni e pesi

Profondità	104 mm	Profondità (pollici)	4.0945 inch
Posizione verticale	121 mm	Altezza (pollici)	4.7638 inch
Larghezza	238 mm	Larghezza (pollici)	9.3701 inch
Peso netto	450 g		

## Temperature

Temperatura di magazzinaggio	-40 °C...85 °C	Temperatura d'esercizio	-40 °C...55 °C
Umidità	92 % @ 25 °C		

## Conformità ambientale del prodotto

Stato conformità RoHS	Conforme con esenzione
Esenzione RoHS (se applicabile/nota)	6c, 7a, 7cl
REACH SVHC	Lead 7439-92-1, Potassium perfluorobutane sulfonate 29420-49-3, 6,6'-di-tert-butyl-2,2'-methylenedi-p-cresol 119-47-1
SCIP	1058cf56-abda-4cb6-a963-1c7ea664989f

## Dati generali

Silicone	No	Tipo di collegamento	Connettore con numero di poli fisso, HQ 8
Classe d'infiammabilità UL 94	V-0	Alogeni	No
Tipo di montaggio	Magnete	Tensione nominale	24 V
Grado di protezione	IP54	Classe di sovratensione	II
Grado di lordura	2	Tensione di isolamento	<500 V (custodia/PE)
Posizione di montaggio, istruzioni di montaggio	a scelta	Classe di protezione	II
Ampiezza deflessione	1.5 mm (2-9 Hz)	Resistenza contro le vibrazioni EN 60721-3-3	Classe 3M3 sinusoidale, stazionario
Resistenza contro gli urti EN 60721-3-3	Classe 3M3 portatile	Corrente spia	496 lm
Sezione del connettore, max.	2.5 mm <sup>2</sup>	Sezione del connettore, min.	0.5 mm <sup>2</sup>
Altitudine	≤ 3000 m	Protezione contro il cortocircuito	Sì, interno
Colore spia (CCT)	Cool White, 6000K, 6000K	Ampiezza accelerazione	5 m/s <sup>2</sup> (@ 9-200 Hz)
Durata di servizio LED	> 50.000 h	Corrente spia (in totale, in entrambe le direzioni)	496 lm
Forma del modulo LED	Altro	Classe d'efficienza (secondo la direttiva UE n. 874/2012)	Not required
Luminosità	5000 cd	Accelerazione di punta, tipo L	70 m/s <sup>2</sup>

## Dati di dimensionamento secondo IEC 60598-1

Potenza nominale	5 W	Corrente nominale	0.2 A
Campo tensione d'ingresso DC	20...60 V DC		

**Dati tecnici****Classificazioni**

ETIM 8.0	EC000996	ETIM 9.0	EC000996
ETIM 10.0	EC000996	ECLASS 14.0	27-11-06-35
ECLASS 15.0	27-11-06-35		

