

FP ENC BSTS 155 2M**Weidmüller Interface GmbH & Co. KG**

Klingenbergstraße 26

D-32758 Detmold

Germany

www.weidmueller.com



Le custodie FieldPower® sono estremamente robuste e soddisfano i requisiti della più alta classe di infiammabilità UL: 5 VA.

- Il modulo per guida di supporto "TS 35 PT6" e l'unità di contatto PT6 sono semplici da innestare.
- Le guarnizioni reclinabili consentono anche l'utilizzo di cavi preconfezionati.
- Le versioni con coperchio alto consentono l'installazione del dispositivo. Per le guarnizioni cavo consultare la sezione "Accessori".

Dati generali per l'ordinazione

| | |
|-------------|--|
| Versione | Custodie FieldPower®, 196 mm, 196 mm, 155 mm, IP65, in stato completo, policarbonato, Policarbonato rinforzato con fibra di vetro, nero, trasparente |
| N. d'ordine | 2659760000 |
| Tipo | FP ENC BSTS 155 2M |
| GTIN (EAN) | 4050118704730 |
| CPZ | 1 Pieza |

Dati tecnici

Omologazioni

Omologazioni



ROHS Conforme

UL File Number Search [Sito web UL](#)

N&deg; Certificato (cULus) E256877

Dimensioni e pesi

| | | | |
|---------------------|----------|----------------------|-------------|
| Profondità | 155 mm | Profondità (pollici) | 6.1024 inch |
| Posizione verticale | 196 mm | Altezza (pollici) | 7.7165 inch |
| Larghezza | 196 mm | Larghezza (pollici) | 7.7165 inch |
| Peso netto | 691.82 g | | |

Temperature

| | | | |
|------------------------------|----------------|-------------------------|----------------|
| Temperatura di magazzinaggio | -40 °C...85 °C | Temperatura d'esercizio | -40 °C...85 °C |
|------------------------------|----------------|-------------------------|----------------|

Conformità ambientale del prodotto

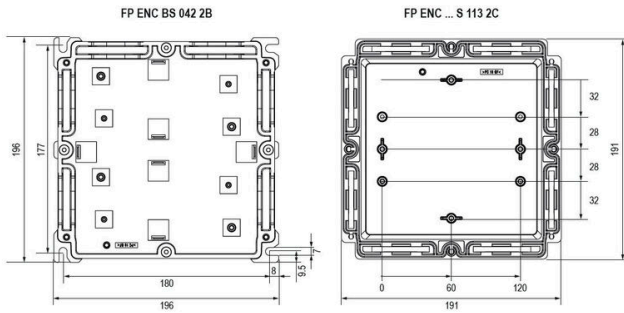
| | |
|-----------------------|--|
| Stato conformità RoHS | Conforme senza esenzione |
| REACH SVHC | Potassium perfluorobutane sulfonate 29420-49-3 |
| SCIP | 5f19cd84-8946-4797-9386-3ac323b95c10 |

Indicazioni generali

| | | | |
|-------------------------------|--|--|--|
| Materiale della custodia | policarbonato, Policarbonato rinforzato con fibra di vetro | Silicone | No |
| Colori | nero, trasparente | Grado di protezione | IP65, in stato completo |
| Classe d'inflammabilità UL 94 | V-0 | Coppia di serraggio delle viti coperchio | 2 Nm |
| Allegato coperchio | Viti TX20 | Tipo di montaggio | Montaggio vite, Staffe di fissaggio |
| Istruzioni di montaggio | Viti del coperchio incluse | | |

Classificazioni

| | | | |
|-------------|-------------|-------------|-------------|
| ETIM 8.0 | EC000261 | ETIM 9.0 | EC000261 |
| ETIM 10.0 | EC000261 | ECLASS 14.0 | 27-18-01-01 |
| ECLASS 15.0 | 27-18-01-01 | | |



Guarnizioni



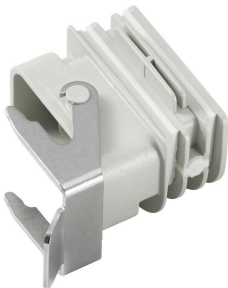
Le soluzioni di cablaggio intelligenti possono consentire un risparmio di tempo e denaro. Il sistema modulare FieldPower® contiene la soluzione giusta per ogni attività di cablaggio. Guarnizioni pieghevoli per l'uso di guarnizioni cavi preconfezionati disponibili con filettatura di collegamenti M16 e M20 Integrazione dei dispositivi di funzionamento e di segnalamento nella guarnizione possibile

Dati generali per l'ordinazione

| | | |
|-------------|----------------------------|--|
| Tipo | DG D0 PT6 | Versione |
| N. d'ordine | 4323240000 | Insero di tenuta Field Power®, Guarnizione neutra, IP65, con custodia corrispondente, EPDM |
| GTIN (EAN) | 4032248641246 | |
| CPZ | 10 ST | |
| Tipo | DG M16 PT6 | Versione |
| N. d'ordine | 2545540000 | Insero di tenuta Field Power®, Guarnizione con filettatura di collegamento, IP65, con custodia corrispondente, EPDM |
| GTIN (EAN) | 4050118555523 | |
| CPZ | 1 ST | |
| Tipo | DG M20 PT6 | Versione |
| N. d'ordine | 2545550000 | Insero di tenuta Field Power®, Guarnizione con filettatura di collegamento, IP65, con custodia corrispondente, EPDM |
| GTIN (EAN) | 4050118555530 | |
| CPZ | 1 ST | |
| Tipo | RKDG 2XD8.5 WG PT6 | Versione |
| N. d'ordine | 1114530000 | Insero di tenuta Field Power®, Guarnizione, IP54, con custodia corrispondente, EPDM |
| GTIN (EAN) | 4032248892624 | |
| CPZ | 10 ST | |
| Tipo | RKDG D11 PT6 | Versione |
| N. d'ordine | 4323210000 | Insero di tenuta Field Power®, Guarnizione pieghevole, IP65 con custodia corrispondente, IP65, con custodia corrispondente, EPDM |
| GTIN (EAN) | 4032248641215 | |
| CPZ | 10 ST | |
| Tipo | RKDG D13 PT6 | Versione |
| N. d'ordine | 4323230000 | Insero di tenuta Field Power®, Guarnizione pieghevole, IP65 con custodia corrispondente, IP65, con custodia corrispondente, EPDM |
| GTIN (EAN) | 4032248641239 | |
| CPZ | 10 ST | |
| Tipo | RKDG D15 PT6 | Versione |
| N. d'ordine | 4323220000 | Insero di tenuta Field Power®, Guarnizione pieghevole, IP65 con custodia corrispondente, IP65, con custodia corrispondente, EPDM |
| GTIN (EAN) | 4032248641222 | |
| CPZ | 10 ST | |
| Tipo | RKDG D17 PT6 | Versione |
| N. d'ordine | 4324010000 | Insero di tenuta Field Power®, Guarnizione pieghevole, IP65 con custodia corrispondente, IP65, con custodia corrispondente, EPDM |
| GTIN (EAN) | 4032248641284 | |
| CPZ | 10 ST | |
| Tipo | RKDG D18 WG PT6 | Versione |
| N. d'ordine | 2491870000 | Insero di tenuta Field Power®, Guarnizione, IP54, con custodia corrispondente, EPDM |
| GTIN (EAN) | 4050118501537 | |
| CPZ | 10 ST | |
| Tipo | RKDG D9 PT6 | Versione |
| N. d'ordine | 4329610000 | Insero di tenuta Field Power®, Guarnizione pieghevole, IP65 con custodia corrispondente, IP65, con custodia corrispondente, EPDM |
| GTIN (EAN) | 4032248668687 | |
| CPZ | 10 ST | |

Accessori

Adattatori

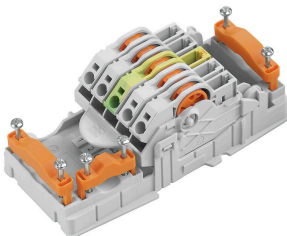


Adattatore HQ per FieldPower®
 Installazione senza l'ausilio di utensili come una
 guarnizione per cavo FieldPower
 Adatto per connettori a spina HQ 4/2, HQ 8 e HQ 17
 Opzionalmente con calotta di protezione bloccabile
 (protezione contro la riaccensione, a norma EN 60204 -1)

Dati generali per l'ordinazione

| | | |
|-------------|----------------------------|--|
| Tipo | BG ARGH HQP ALU PT6 | Versione |
| N. d'ordine | 1532200000 | Adattatore, Inserto di tenuta Field Power®, Adattatore HQ, IP65, con |
| GTIN (EAN) | 4050118337433 | custodia corrispondente, Policarbonato, rinforzato con fibra di vetro, |
| CPZ | 1 ST | con chiusura di sicurezza: No |
| Tipo | BG ARGH HQP ALU PT6 CS | Versione |
| N. d'ordine | 1532210000 | Adattatore, Inserto di tenuta Field Power®, Adattatore HQ, IP65, con |
| GTIN (EAN) | 4050118337600 | custodia corrispondente, Policarbonato, rinforzato con fibra di vetro, |
| CPZ | 1 ST | con chiusura di sicurezza: Sì |

AC/DC



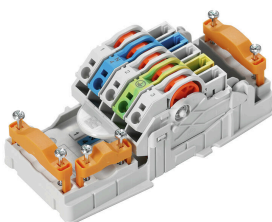
Distribuzione di energia con cavi non tagliati con sezione
 compresa tra 1,5 e 6 mm².
 Alimentazione e derivazione a T mediante collegamento
 PUSH IN (da 0,5 a 10 mm²) e/o collegamento ad innesto
 (da 0,5 a 4 mm²).
 Le siglature colorate assicurano una chiara assegnazione
 dei conduttori.

- Alimentazione elettrica
- Distribuzione di energia
- Diramazione di energia

Dati generali per l'ordinazione

| | | |
|-------------|----------------------------|---|
| Tipo | PT6 230/BUS | Versione |
| N. d'ordine | 1269960000 | Elemento di contatto FieldPower®, AC/DC, IP20, Collegamento a |
| GTIN (EAN) | 4050118058239 | perforazione d'isolante (IDC), PUSH IN, Numero di poli : 5 |
| CPZ | 1 ST | |

AC



Distribuzione di energia con cavi non tagliati con sezione
 compresa tra 1,5 e 6 mm².
 Alimentazione e derivazione a T mediante collegamento
 PUSH IN (da 0,5 a 10 mm²) e/o collegamento ad innesto
 (da 0,5 a 4 mm²).
 Le siglature colorate assicurano una chiara assegnazione
 dei conduttori.

- Alimentazione elettrica
- Distribuzione di energia
- Diramazione di energia

FP ENC BSTS 155 2M

Weidmüller Interface GmbH & Co. KG
 Klingenbergstraße 26
 D-32758 Detmold
 Germany

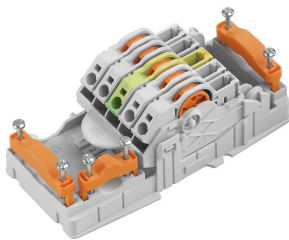
www.weidmueller.com

Accessori

Dati generali per l'ordinazione

| | | |
|-------------|----------------------------|--|
| Tipo | PT6 | Versione |
| N. d'ordine | 1957620000 | Elemento di contatto FieldPower®, AC, IP20, Collegamento a |
| GTIN (EAN) | 4032248642489 | perforazione d'isolante (IDC), PUSH IN, Numero di poli : 5 |
| CPZ | 1 ST | |

AC/DC



Distribuzione di energia con cavi non tagliati con sezione compresa tra 1,5 e 6 mm².

Alimentazione e derivazione a T mediante collegamento PUSH IN (da 0,5 a 10 mm²) e/o collegamento ad innesto (da 0,5 a 4 mm²).

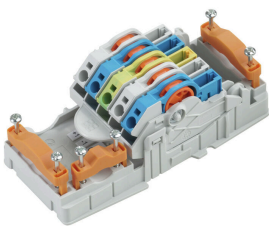
Le siglature colorate assicurano una chiara assegnazione dei conduttori.

- Alimentazione elettrica
- Distribuzione di energia
- Diramazione di energia

Dati generali per l'ordinazione

| | | |
|-------------|----------------------------|--|
| Tipo | PT6 DC 1/2/PE/3/4 | Versione |
| N. d'ordine | 1534930000 | Elemento di contatto FieldPower®, DC, IP20, Collegamento a |
| GTIN (EAN) | 4050118338775 | perforazione d'isolante (IDC), PUSH IN, Numero di poli : 5 |
| CPZ | 1 ST | |

DC



Distribuzione di energia con cavi non tagliati con sezione compresa tra 1,5 e 6 mm².

Alimentazione e derivazione a T mediante collegamento PUSH IN (da 0,5 a 10 mm²) e/o collegamento ad innesto (da 0,5 a 4 mm²).

Le siglature colorate assicurano una chiara assegnazione dei conduttori.

- Alimentazione elettrica
- Distribuzione di energia
- Diramazione di energia

Dati generali per l'ordinazione

| | | |
|-------------|----------------------------|--|
| Tipo | PT6 DC | Versione |
| N. d'ordine | 1126840000 | Elemento di contatto FieldPower®, DC, IP20, Collegamento a |
| GTIN (EAN) | 4032248908462 | perforazione d'isolante (IDC), PUSH IN, Numero di poli : 5 |
| CPZ | 1 ST | |

FP ENC BSTS 155 2M

Weidmüller Interface GmbH & Co. KG
 Klingenbergstraße 26
 D-32758 Detmold
 Germany

www.weidmueller.com

Accessori

Guide per le parti inferiori della custodia



Ampia gamma di accessori per le scatole FieldPower®. Guarnizioni cavi, guide, elementi di bloccaggio e tanto altro.

Dati generali per l'ordinazione

| | | |
|-------------|----------------------------|---|
| Tipo | FP ENC DR07 142 XB | Versione |
| N. d'ordine | 2633450000 | Guida di supporto FieldPower®, acciaio, zincato, 142 mm, per la |
| GTIN (EAN) | 4050118664416 | parte di base |
| CPZ | 5 ST | |

Guide per copertura in plastica



Ampia gamma di accessori per le scatole FieldPower®. Guarnizioni cavi, guide, elementi di bloccaggio e tanto altro.

Dati generali per l'ordinazione

| | | |
|-------------|----------------------------|--|
| Tipo | FP ENC DR07 142 XC P | Versione |
| N. d'ordine | 2633510000 | Guida di supporto FieldPower®, acciaio, zincato, 142 mm, per |
| GTIN (EAN) | 4050118664393 | coperchio di plastica |
| CPZ | 5 ST | |

Guide per le parti inferiori della custodia



Ampia gamma di accessori per le scatole FieldPower®. Guarnizioni cavi, guide, elementi di bloccaggio e tanto altro.

Dati generali per l'ordinazione

| | | |
|-------------|----------------------------|--|
| Tipo | TS 35 PT6 | Versione |
| N. d'ordine | 1170690000 | Guida di supporto FieldPower®, acciaio, zincato, 54 mm, per la parte |
| GTIN (EAN) | 4032248962532 | di base |
| CPZ | 10 ST | |

Accessori

Versione IP68



In aggiunta alla vasta gamma di custodie, Weidmüller offre una serie di pressacavi supplementari per diversi campi applicativi.

I pressacavi in ottone, plastica e acciaio inossidabile soddisfano i più diversi gradi di protezione IP per qualsiasi tipo di custodia industriale.

In base alla serie di pressacavi e alla rispettiva applicazione, i pressacavi sono approvati e testati conformemente alle indicazioni VDE, UL, UR, cULus, DNV GL o EN 45545.

Dati generali per l'ordinazione

| | | |
|-------------|----------------------------|---|
| Tipo | VG M20 - K 68 | Versione |
| N. d'ordine | 2811470000 | VG K (pressacavo standard in plastica), Pressacavo, diritto, M 20, 10 |
| GTIN (EAN) | 4064675292227 | mm, OD min. 10 - OD max. 14 mm, IP54, IP66, IP67, IP68 - 5 bar (30 |
| CPZ | 50 ST | min.), poliammide 6 |
| Tipo | VG M20-1/K68 | Versione |
| N. d'ordine | 1772300000 | VG K (pressacavo standard in plastica), Pressacavo, diritto, M 20, 10 |
| GTIN (EAN) | 4032248129966 | mm, OD min. 6 - OD max. 12 mm, IP54, IP66, IP67, IP68 - 5 bar (30 |
| CPZ | 50 ST | min.), poliammide 6 |

Dadi in plastica, grigi



Oltre ai pressavi per una vasta gamma di applicazioni, l'offerta comprende anche spine di collegamento, elementi di compensazione della pressione, adattatori e rispettivi accessori quali controdadi, anelli di tenuta, rondelle piatte e rondelle di terra.

Dati generali per l'ordinazione

| | | |
|-------------|----------------------------|---|
| Tipo | SKMU M20 - K GR | Versione |
| N. d'ordine | 1772460000 | SKMU PA (controdado di plastica), Controdado, M 20, 6 mm, |
| GTIN (EAN) | 4032248130207 | Polyamid 6 (PA6 - GF30) |
| CPZ | 100 ST | |

DMS PRO



I cacciaviti Weidmüller con coppia di serraggio hanno una forma ergonomica e sono perfettamente utilizzabili con una sola mano. Garantiscono un lavoro non faticoso in qualsiasi direzione di montaggio. Dispongono inoltre di una limitazione automatica della coppia di serraggio e offrono un'alta precisione di ripetizione.

Accessori

Dati generali per l'ordinazione

| | | |
|-------------|----------------------------|---------------|
| Tipo | DMS PRO | Versione |
| N. d'ordine | 1479120000 | Mounting tool |
| GTIN (EAN) | 4050118287011 | |
| CPZ | 1 ST | |

Punte E6,3 - Torx®



Le punte Weidmüller sono punte standard che si distinguono per qualità, ampia scelta e prestazioni. Weidmüller garantisce una qualità del prodotto costante nel tempo grazie al processo di indurimento, controllato da un processore.

Il materiale d'alta qualità permette coppie di serraggio che vanno ben oltre le richieste delle norme DIN:

- DIN 5261 per punte PH/PZ
- DIN 5263 per punte a taglio
- Norma Camcar per punte TORXII che significa una lunga durata con coppie di serraggio elevate e quindi le condizioni ideali per attività di lavoro standard.

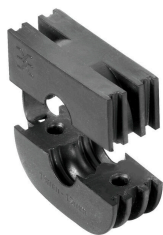
Vantaggi del prodotto:

- adatto per tutti i tipi di viti. Grazie a valori di durezza vantaggiosi di 59-61 HRC è adatto sia per l'azionamento manuale sia per quello automatico.
- Buona resistenza all'usura e di conseguenza lunga durata.
- Accoppiamento preciso nelle viti DIN per un'usura ridotta e una trasmissione di coppia ottimale.
- Produzione in base a criteri di qualità professionali secondo le norme ISO in vigore con qualità del prodotto costante.

Dati generali per l'ordinazione

| | | |
|-------------|----------------------------|-----------------------|
| Tipo | BIT E6,3 T20 X 150 | Versione |
| N. d'ordine | 2821510000 | Utensile di montaggio |
| GTIN (EAN) | 4064675359050 | |
| CPZ | 5 ST | |

Guarnizioni



Le soluzioni di cablaggio intelligenti possono consentire un risparmio di tempo e denaro.

Il sistema modulare FieldPower® contiene la soluzione giusta per ogni attività di cablaggio.

Guarnizioni pieghevoli per l'uso di guarnizioni cavi preconfezionati disponibili con filettatura di collegamenti M16 e M20 Integrazione dei dispositivi di funzionamento e di segnalamento nella guarnizione possibile

FP ENC BSTS 155 2M

Weidmüller Interface GmbH & Co. KG
Klingenbergstraße 26
D-32758 Detmold
Germany

Accessori

www.weidmueller.com

Dati generali per l'ordinazione

| | | | |
|-------------|----------------------------|---|--|
| Tipo | RKDG D24 WG PT6 | Versione | |
| N. d'ordine | 1069060000 | Inserto di tenuta Field Power®, Guarnizione, IP54, con custodia | |
| GTIN (EAN) | 4032248827053 | corrispondente, EPDM | |
| CPZ | 10 ST | | |