

**HDC MHE 4 FP****Weidmüller Interface GmbH & Co. KG**

Klingenbergstraße 26

D-32758 Detmold

Germany

www.weidmueller.com

**Flessibile**

Le quattro dimensioni di moduli garantiscono soluzioni ad innesto individuali che permettono di risparmiare enormi quantità di spazio. Il passo ridotto si traduce inoltre in un design ottimizzato.

**Dati generali per l'ordinazione**

Versione	Modulo segnale, 250 V, 16 A, Numero di poli: 4, PUSH IN con attuatore, Femmina, Slot a innesto necessari: 0.5
N. d'ordine	<a href="#">2635990000</a>
Tipo	HDC MHE 4 FP
GTIN (EAN)	4050118692792
CPZ	1 Pieza

## Dati tecnici

## Omologazioni

Omologazioni



ROHS	Conforme
UL File Number Search	<a href="#">Sito web UL</a>
N° certificato (cURus)	E92202

## Dimensioni e pesi

Profondità	34 mm	Profondità (pollici)	1.3386 inch
Posizione verticale	59.6 mm	Altezza (pollici)	2.3465 inch
Larghezza	7.15 mm	Larghezza (pollici)	0.2815 inch
Peso netto	18.12 g		

## Temperature

Valori limite di temperatura -40 °C ... 125 °C

## Conformità ambientale del prodotto

Stato conformità RoHS	Conforme con esenzione
Esenzione RoHS (se applicabile/nota)	6c
REACH SVHC	Lead 7439-92-1, Potassium perfluorobutane sulfonate 29420-49-3
SCIP	9ed66ce7-2fe8-4987-bb46-06cab3f02292

## Dati di collegamento PE

Tipo di collegamento PE Collegamento a vite tramite telaio del modulo

## Dati generali

Numero di poli	4	Numero di potenziali	4
Classe d'infiammabilità UL 94	V-0	Resistenza d'isolamento	1012 Ω
Cicli di inserimento	≥ 500	Tipo	Femmina
Classe di sovratensione	III	Grado di lordura	3
Materiale di base	Policarbonato, rinforzato con fibra di vetro	Serie	ModuPlug
Tensione di dimensionamento (DIN EN 61984)	250 V	Tensione di dimensionamento secondo UL/CSA	600 V
Tensione impulsiva di dimensionamento (DIN EN 61984)	4 kV	Corrente di dimensionamento (DIN EN 61984)	16 A
Slot a innesto necessari	0.5		

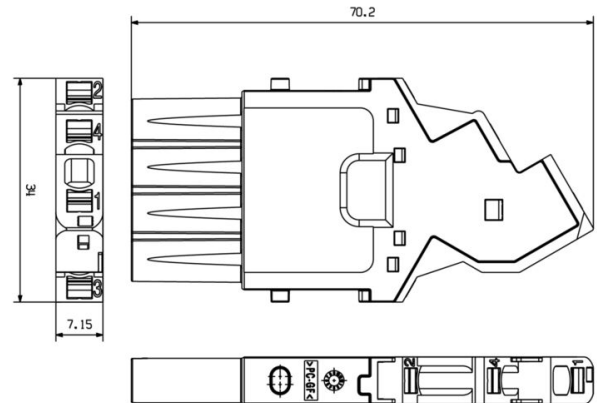
## Versione

Sezione di collegamento cavo AWG, max.	AWG 14	Lunghezza di spellatura, collegamento di 10 mm dimensionamento	
Tipo di collegamento	PUSH IN con attuatore	Sezione di collegamento cavo AWG, min.	AWG 20
Sezione di collegamento cavo, max.	2.5 mm <sup>2</sup>	Sezione di collegamento cavo, min.	0.5 mm <sup>2</sup>

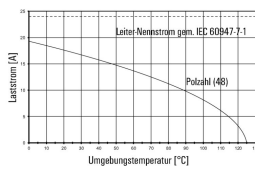
**Dati tecnici****Classificazioni**

ETIM 8.0	EC000438	ETIM 9.0	EC000438
ETIM 10.0	EC000438	ECLASS 14.0	27-44-02-17
ECLASS 15.0	27-44-02-17		

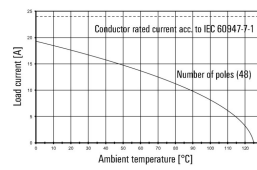
**Illustrazione del prodotto**



HDC MHE 4 FQT mit HDC MHE 4 MQT /  
 H07V-K2,5



HDC MHE 4 FQT with HDC MHE 4 MQT /  
 H07V-K2,5



## HDC MHE 4 FP

**Weidmüller Interface GmbH & Co. KG**  
 Klingenbergstraße 26  
 D-32758 Detmold  
 Germany

## Accessori

www.weidmueller.com

### Standard



### Dati generali per l'ordinazione

Tipo	HDC MF 6B AB	Versione
N. d'ordine	<a href="#">1428920000</a>	Frame
GTIN (EAN)	4050118233414	
CPZ	1 ST	
Tipo	HDC MF 6B BA	Versione
N. d'ordine	<a href="#">1428940000</a>	Frame
GTIN (EAN)	4050118233353	
CPZ	1 ST	
Tipo	HDC MF 10B AC	Versione
N. d'ordine	<a href="#">1428960000</a>	Frame
GTIN (EAN)	4050118233223	
CPZ	1 ST	
Tipo	HDC MF 10B CA	Versione
N. d'ordine	<a href="#">1428980000</a>	Frame
GTIN (EAN)	4050118233278	
CPZ	1 ST	
Tipo	HDC MF 16B AD	Versione
N. d'ordine	<a href="#">1429010000</a>	Frame
GTIN (EAN)	4050118233315	
CPZ	1 ST	
Tipo	HDC MF 16B DA	Versione
N. d'ordine	<a href="#">1429030000</a>	Frame
GTIN (EAN)	4050118233407	
CPZ	1 ST	
Tipo	HDC MF 24B AF	Versione
N. d'ordine	<a href="#">1429050000</a>	Frame
GTIN (EAN)	4050118233285	
CPZ	1 ST	
Tipo	HDC MF 24B FA	Versione
N. d'ordine	<a href="#">1429070000</a>	Frame
GTIN (EAN)	4050118233520	
CPZ	1 ST	

**HDC MHE 4 FP**

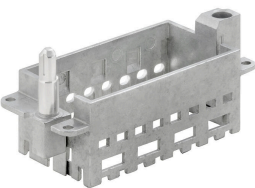
**Weidmüller Interface GmbH & Co. KG**  
Klingenbergstraße 26  
D-32758 Detmold  
Germany

**Accessori**

www.weidmueller.com

**Con un perno guida lungo****Dati generali per l'ordinazione**

Tipo	HDC MFGL 10B AC	Versione
N. d'ordine	<a href="#">2736990000</a>	Frame
GTIN (EAN)	4050118823042	
CPZ	1 ST	
Tipo	HDC MFGL 6B AB	Versione
N. d'ordine	<a href="#">2736970000</a>	Frame
GTIN (EAN)	4050118823035	
CPZ	1 ST	
Tipo	HDC MFGL 24B FA	Versione
N. d'ordine	<a href="#">2737040000</a>	Frame
GTIN (EAN)	4050118823097	
CPZ	1 ST	

**Con un perno guida corto****Dati generali per l'ordinazione**

Tipo	HDC MFGS 16B DA	Versione
N. d'ordine	<a href="#">2736940000</a>	Frame
GTIN (EAN)	4050118823004	
CPZ	1 ST	
Tipo	HDC MFGS 24B AF	Versione
N. d'ordine	<a href="#">2736950000</a>	Frame
GTIN (EAN)	4050118823011	
CPZ	1 ST	

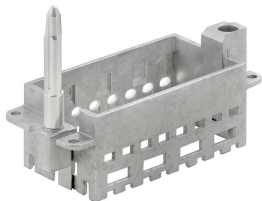
## HDC MHE 4 FP

**Weidmüller Interface GmbH & Co. KG**  
Klingenbergstraße 26  
D-32758 Detmold  
Germany

## Accessori

[www.weidmueller.com](http://www.weidmueller.com)

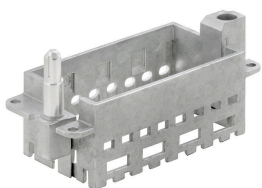
### Con un perno guida lungo



#### Dati generali per l'ordinazione

Tipo	HDC MFGL 16B DA	Versione	
N. d'ordine	<a href="#">2737020000</a>	Frame	
GTIN (EAN)	4050118823073		
CPZ	1 ST		

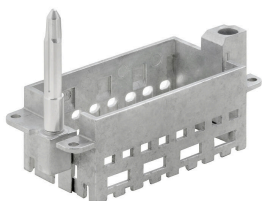
### Con un perno guida corto



#### Dati generali per l'ordinazione

Tipo	HDC MFGL 16B DA	Versione	
N. d'ordine	<a href="#">2736930000</a>	Frame	
GTIN (EAN)	4050118822298		
CPZ	1 ST		

### Con un perno guida lungo



#### Dati generali per l'ordinazione

Tipo	HDC MFGL 16B AD	Versione	
N. d'ordine	<a href="#">2737010000</a>	Frame	
GTIN (EAN)	4050118823066		
CPZ	1 ST		

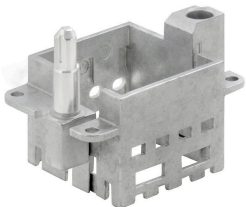
## HDC MHE 4 FP

**Weidmüller Interface GmbH & Co. KG**  
 Klingenbergstraße 26  
 D-32758 Detmold  
 Germany

## Accessori

www.weidmueller.com

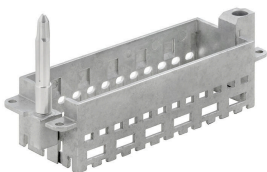
### Con un perno guida corto



#### Dati generali per l'ordinazione

Tipo	HDC MFGS 6B AB	Versione
N. d'ordine	<a href="#">2736890000</a>	Frame
GTIN (EAN)	4050118822250	
CPZ	1 ST	
Tipo	HDC MFGS 24B FA	Versione
N. d'ordine	<a href="#">2736960000</a>	Frame
GTIN (EAN)	4050118823028	
CPZ	1 ST	
Tipo	HDC MFGS 10B AC	Versione
N. d'ordine	<a href="#">2736910000</a>	Frame
GTIN (EAN)	4050118822274	
CPZ	1 ST	

### Con un perno guida lungo



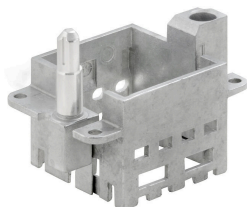
#### Dati generali per l'ordinazione

Tipo	HDC MFGL 24B AF	Versione
N. d'ordine	<a href="#">2737030000</a>	Frame
GTIN (EAN)	4050118823080	
CPZ	1 ST	
Tipo	HDC MFGL 10B CA	Versione
N. d'ordine	<a href="#">2737000000</a>	Frame
GTIN (EAN)	4050118823059	
CPZ	1 ST	

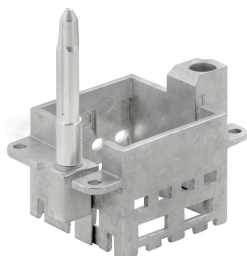
**HDC MHE 4 FP**

**Weidmüller Interface GmbH & Co. KG**  
Klingenbergstraße 26  
D-32758 Detmold  
Germany

[www.weidmueller.com](http://www.weidmueller.com)

**Accessori****Con un perno guida corto****Dati generali per l'ordinazione**

Tipo	HDC MFGS 6B BA	Versione
N. d'ordine	<a href="#">2736900000</a>	Frame
GTIN (EAN)	4050118822267	
CPZ	1 ST	
Tipo	HDC MFGS 10B CA	Versione
N. d'ordine	<a href="#">2736920000</a>	Frame
GTIN (EAN)	4050118822281	
CPZ	1 ST	

**Con un perno guida lungo****Dati generali per l'ordinazione**

Tipo	HDC MFGL 6B BA	Versione
N. d'ordine	<a href="#">2736980000</a>	Frame
GTIN (EAN)	4050118822908	
CPZ	1 ST	

## Controprezzi

### Moduli elettrici



#### Flessibile

Le quattro dimensioni di moduli garantiscono soluzioni ad innesto individuali che permettono di risparmiare enormi quantità di spazio. Il passo ridotto si traduce inoltre in un design ottimizzato.

### Dati generali per l'ordinazione

Tipo	HDC MHE 4 MP	Versione
N. d'ordine	<a href="#">2635980000</a>	Modulo segnale, 250 V, 16 A, Numero di poli: 4, PUSH IN con
GTIN (EAN)	4050118692785	attuatore, Maschio, Slot a innesto necessari: 0.5
CPZ	1 ST	
Tipo	HDC MHE 4X MP	Versione
N. d'ordine	<a href="#">2636070000</a>	Modulo segnale, 250 V, 16 A, Numero di poli: 4, PUSH IN con
GTIN (EAN)	4050118692815	attuatore, Maschio, Slot a innesto necessari: 0.5
CPZ	1 ST	
Tipo	HDC MHE 4X2 MP	Versione
N. d'ordine	<a href="#">2636090000</a>	Modulo segnale, 250 V, 16 A, Numero di poli: 4, PUSH IN con
GTIN (EAN)	4050118692839	attuatore, Maschio, Slot a innesto necessari: 0.5
CPZ	1 ST	