

**PRO TOPDC 24V/48V 10A**

**Weidmüller Interface GmbH & Co. KG**  
 Klingenbergstraße 26  
 D-32758 Detmold  
 Germany

www.weidmueller.com



I convertitori PROtop DCDC sono utilizzati per un isolamento elettrico sicuro per evitare loop di terra che possono verificarsi quando si riforniscono dispositivi di campo in impianti di produzione o di processo. I convertitori DCDC possono essere utilizzati su linee di alimentazione lunghe per aggiornare la tensione di alimentazione. I MOSFET ORing integrati separano con affidabilità possibili corto circuiti interni. Consentono il collegamento parallelo diretto dei convertitori ACDC e DCD della serie PROtop per scopi di ridondanza o per aumentare la potenza. In questo modo non è più necessario usare diodi comuni o moduli ridondanti. Inoltre, i convertitori DCDC PROtop includono a potente tecnologia DCL, e i loro moduli di comunicazione permettono la totale trasparenza dei dati e il controllo remoto.

**Dati generali per l'ordinazione**

Versione	DC/DC converter
N. d'ordine	<a href="#">2627660000</a>
Tipo	PRO TOPDC 24V/48V 10A
GTIN (EAN)	4050118662306
CPZ	1 Pieza

## PRO TOPDC 24V/48V 10A

**Weidmüller Interface GmbH & Co. KG**  
 Klingenbergstraße 26  
 D-32758 Detmold  
 Germany

www.weidmueller.com

## Dati tecnici

### Omologazioni

Omologazioni



ROHS Conforme

### Dimensioni e pesi

Profondità	125 mm	Profondità (pollici)	4.9212 inch
Posizione verticale	130 mm	Altezza (pollici)	5.1181 inch
Larghezza	75 mm	Larghezza (pollici)	2.9527 inch
Peso netto	1746 g		

### Temperature

Temperatura di magazzino	-40 °C...85 °C	Temperatura d'esercizio	-25 °C...70 °C
Umidità con temperatura d'esercizio	5...95 % senza rugiada	Avvio	≥ -40 °C

### Conformità ambientale del prodotto

Stato conformità RoHS	Conforme con esenzione
Esenzione RoHS (se applicabile/nota)	6c, 7a, 7cl
REACH SVHC	Lead 7439-92-1
SCIP	6d8cdf22-8230-4af8-86c8-3558c716666d

### Ingresso

Tecnica di collegamento	PUSH IN con attuatore	
Tensione nominale d'ingresso	24 V DC	
Tensione d'ingresso, max.	31.2 V	
Tensione d'ingresso, min.	14 V	
Tecnica di collegamento cavi	PUSH IN	
Fusibile d'ingresso (interno)	Sì	
Campo tensione d'ingresso DC	14 V...31.2 V (linear Derating from 18 V...14 V, 60% rated load @ Uin 14 V)	
Corrente di punta	max. 15 A	
Limitazione corrente d'inserzione	Sì	
Assorbimento di corrente in relazione alla tensione d'ingresso	Tipo di tensione	DC
	Tensione d'ingresso	24 V
	Corrente d'ingresso	22 A
	Tipo di tensione	DC
	Tensione d'ingresso	18 V
	Corrente d'ingresso	30 A
Potenza assorbita nominale	527.5 VA	

### Uscita

Potenza erogata	480 W
Tecnica di collegamento	PUSH IN con attuatore
Tensione nominale d'uscita	48 V DC ± 1 %
Parallelabilità	Sì, max. 10
Tensione d'uscita, max.	56 V

## PRO TOPDC 24V/48V 10A

Weidmüller Interface GmbH &amp; Co. KG

Klingenbergstraße 26

D-32758 Detmold

Germany

www.weidmueller.com

## Dati tecnici

Tensione d'uscita, min.	45 V	
Corrente d'uscita, max.	13 A	
Tecnica di collegamento cavi	PUSH IN	
Tensione d'uscita osservazioni	regolabile con potenziometro o modulo di comunicazione	
Corrente d'uscita nominale per Unom.	10 A @ 60 °C	
Tempo di ponticellamento caduta di rete	Tempo di ponticellamento caduta di rete, min.	10 ms
	Tipo di tensione d'ingresso	DC
	Tensione d'ingresso	24 V
	Corrente d'uscita	10 A
	Tensione d'uscita	48 V
Protezione contro la tensione inversa	Sì	
DCL - riserva per carico di punta	Durata Boost	15 ms
	Multiplo della corrente nominale	500 %
	Durata Boost	5 s
	Multiplo della corrente nominale	200 %
Tempo di salita	≤ 100 ms	

## Dati generali

Grado di efficacia	91%	Grado di protezione	IP20
Classe di sovratensione	I, II, III	Posizione di montaggio, istruzioni di montaggio	Nel binario di montaggio TS 35, 50 mm di spazio libero sopra e sotto per l'alimentazione di aria libera.
Esecuzione della custodia	Metallo, resistente alla corrosione	Derating	> 60°C (2,5% / 1°C)
Byggbar	No	Rivestimento conforme	No
Potenza dissipata, funzionamento a vuoto	5 W	Protezione contro il cortocircuito	Sì

## EMC / Urto / Vibrazione

Resistenza contro gli urti IEC 60068-2-27	30 g in tutte le direzioni	Emissione acustica secondo EN55032	Classe B
Controllo immunità ai disturbo secondo	EN 55032:2015, EN 55035:2017, EN 61000-6-1:2007, EN 61000-6-2:2005, EN 61000-6-3:2007/A1:2011, EN 61000-6-4:2007/A1:2011, IEC 61000-4-2, IEC 61000-4-3, DIN EN 61000-4-4, EN 61000-4-5:2005, EN 61000-4-6:2008, IEC 61000-4-8	Resistenza contro le vibrazioni IEC 60068-2-6	2,3 g (su guida DIN), 4 g (con montaggio diretto)

## Isolamento

Classe di sovratensione	I, II, III	Classe di protezione	III, senza collegamento PE, per SELV
Tensione di isolamento ingresso/uscita	1.41 kV	Tensione d'isolamento uscita/terra	1.41 kV
Tensione d'isolamento uscita/terra	0.7 kV		

**PRO TOPDC 24V/48V 10A**

**Weidmüller Interface GmbH & Co. KG**  
 Klingenbergstraße 26  
 D-32758 Detmold  
 Germany

www.weidmueller.com

**Dati tecnici**
**Sicurezza elettrica (norme applicate)**

Attrezzature elettriche delle macchine	secondo EN60204	Bassa tensione protettiva	SELV a norma IEC 60950-1, PELV conforme alla norma EN 60204-1
Trasformatori di sicurezza per alimentatori switching	Secondo EN 61558-2-16		

**Dati di collegamento (ingresso)**

Tecnica di collegamento	PUSH IN con attuatore	Numero di morsetti	2 per (+, -)
Lama cacciavite	0,6 x 3,5	Sezione di collegamento cavo, AWG/kcmil, max.	8 AWG
Sezione di collegamento cavo, AWG/kcmil, min.	20 AWG	Sezione di collegamento cavo, flessibile, max.	6 mm <sup>2</sup>
Sezione di collegamento cavo, flessibile, min.	0,2 mm <sup>2</sup>	Sezione di collegamento cavo, rigido, max.	10 mm <sup>2</sup>
Sezione di collegamento cavo, rigido, min.	0,2 mm <sup>2</sup>		

**Dati di collegamento (segnale)**

Sezione di collegamento del conduttore, flessibile (segnale), max.	1,5 mm <sup>2</sup>	Tecnica di collegamento	PUSH IN
Sezione di collegamento cavo, AWG/kcmil, max.	16	Sezione di collegamento cavo, rigido, min.	0,14 mm <sup>2</sup>
Sezione di collegamento cavo, rigido, max.	1,5 mm <sup>2</sup>	Sezione di collegamento del conduttore, flessibile (segnale), min.	0,14 mm <sup>2</sup>
Sezione di collegamento cavo, AWG/kcmil, min.	26 mm <sup>2</sup>		

**Dati di collegamento (uscita)**

Tecnica di collegamento	PUSH IN con attuatore	Numero di morsetti	5 (+ + / - - -)
Sezione di collegamento cavo, AWG/kcmil, max.	8 AWG	Sezione di collegamento cavo, AWG/kcmil, min.	20 AWG
Sezione di collegamento cavo, flessibile, max.	6 mm <sup>2</sup>	Sezione di collegamento cavo, flessibile, min.	0,2 mm <sup>2</sup>
Sezione di collegamento cavo, rigido, max.	10 mm <sup>2</sup>	Sezione di collegamento cavo, rigido, min.	0,2 mm <sup>2</sup>
Lama del cacciavite	0,6 x 3,5		

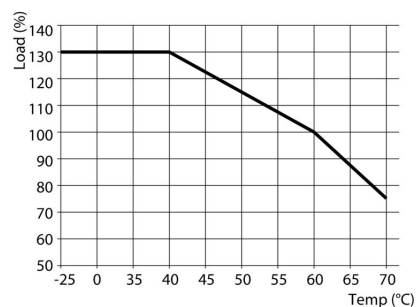
**Segnalazione**

Contatto equipotenziale	Sì	LED verde/rosso	Verde: in esercizio (senza guasti), Verde lampeggiante: messaggio di avviso anticipato >90%, Verde/rosso lampeggiante: uscita disinserita (modalità disinserimento), Rosso lampeggiante: sovraccarico/errore
Stato relè (carico max.)	Tensione di uscita OK (30 V DC / 1 A)		

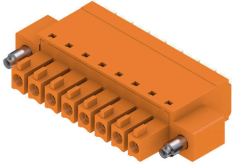
**Classificazioni**

ETIM 8.0	EC002540	ETIM 9.0	EC002540
ETIM 10.0	EC002540	ECLASS 14.0	27-04-07-01
ECLASS 15.0	27-04-07-01		

**Disegni**



## BCF 3.81/180F



PUSH IN - L'innovativo sistema di collegamento Weidmüller semplifica il processo di collegamento dei conduttori.

I vantaggi per gli utilizzatori e per le applicazioni:

- Elevata densità di imballaggio grazie all'altezza ridotta dei componenti. Basta inserire il conduttore preparato e il gioco è fatto
- Elevata densità dei componenti con la striscia di connettori a due strati compatta SCDN / SCDN-THR
- Lavorazione semplificata grazie ai pulsanti integrati per l'apertura dell'unità di serraggio
- Uso intuitivo, poiché l'area di ingresso dei conduttori e l'area di movimentazione sono distintamente separate
- Chiusura e apertura senza l'uso di utensili grazie all'utilizzo della leva di sgancio brevettata di Weidmüller (LR)

I connettori ad innesto di Weidmüller, passo 3,81 mm (0,15 pollici), sono compatibili con il layout dei tradizionali connettori ad innesto, possono essere codificati e presentano dello spazio per la stampa.

## Dati generali per l'ordinazione

Tipo	BCF 3.81/03/180F SN BK ...	Versione
N. d'ordine	<a href="#">1347850000</a>	Connettore per circuito stampato, Connettore femmina, 3.81 mm,
GTIN (EAN)	4050118152517	Numero di poli: 3, 180°, PUSH IN con tasto di attivazione, Campo di
CPZ	50 ST	sezioni, max. : 1.5 mm <sup>2</sup> , Box