

PRO TOPDC 24V/24V 5A

Weidmüller Interface GmbH & Co. KG

Klingenbergstraße 26

D-32758 Detmold

Germany

www.weidmueller.com



I convertitori PROtop DCDC sono utilizzati per un isolamento elettrico sicuro per evitare loop di terra che possono verificarsi quando si riforniscono dispositivi di campo in impianti di produzione o di processo. I convertitori DCDC possono essere utilizzati su linee di alimentazione lunghe per aggiornare la tensione di alimentazione. I MOSFET ORing integrati separano con affidabilità possibili corto circuiti interni. Consentono il collegamento parallelo diretto dei convertitori ACDC e DCD della serie PROtop per scopi di ridondanza o per aumentare la potenza. In questo modo non è più necessario usare diodi comuni o moduli ridondanti. Inoltre, i convertitori DCDC PROtop includono a potente tecnologia DCL, e i loro moduli di comunicazione permettono la totale trasparenza dei dati e il controllo remoto.

Dati generali per l'ordinazione

Versione	DC/DC converter
N. d'ordine	262765000
Tipo	PRO TOPDC 24V/24V 5A
GTIN (EAN)	4050118661576
CPZ	1 Pezia

PRO TOPDC 24V/24V 5A

Weidmüller Interface GmbH & Co. KG
 Klingenbergstraße 26
 D-32758 Detmold
 Germany

www.weidmueller.com

Dati tecnici

Omologazioni

Omologazioni



ROHS Conforme

Dimensioni e pesi

Profondità	125 mm	Profondità (pollici)	4.9212 inch
Posizione verticale	130 mm	Altezza (pollici)	5.1181 inch
Larghezza	35 mm	Larghezza (pollici)	1.378 inch
Peso netto	800 g		

Temperature

Temperatura di magazzino	-40 °C...85 °C	Temperatura d'esercizio	-25 °C...70 °C
Umidità con temperatura d'esercizio	5...95 % senza rugiada	Avvio	≥ -40 °C

Conformità ambientale del prodotto

Stato conformità RoHS	Conforme con esenzione
Esenzione RoHS (se applicabile/nota)	6c, 7a, 7cl
REACH SVHC	Lead 7439-92-1
SCIP	6d8cdf22-8230-4af8-86c8-3558c716666d

Ingresso

Tecnica di collegamento	PUSH IN con attuatore	
Tensione nominale d'ingresso	24 V DC	
Tensione d'ingresso, max.	31.2 V	
Tensione d'ingresso, min.	14 V	
Tecnica di collegamento cavi	PUSH IN	
Fusibile d'ingresso (interno)	Sì	
Campo tensione d'ingresso DC	14 V...31.2 V (linear Derating from 18 V...14 V, 60% rated load @ Uin 14 V)	
Corrente di punta	max. 5 A	
Limitazione corrente d'inserzione	Sì	
Assorbimento di corrente in relazione alla tensione d'ingresso	Tipo di tensione	DC
	Tensione d'ingresso	24 V
	Corrente d'ingresso	5.7 A
	Tipo di tensione	DC
	Tensione d'ingresso	18 V
	Corrente d'ingresso	7.6 A
Potenza assorbita nominale	134.8 VA	

Uscita

Potenza erogata	120 W
Tecnica di collegamento	PUSH IN con attuatore
Tensione nominale d'uscita	24 V DC ± 1 %
Ondulazione residua, picchi d'interruzione	<40 mVPP@25 °C

PRO TOPDC 24V/24V 5A

Weidmüller Interface GmbH & Co. KG

Klingenbergstraße 26

D-32758 Detmold

Germany

www.weidmueller.com

Dati tecnici

Parallelabilità	Sì, max. 10		
Tensione d'uscita, max.	28.8 V		
Tensione d'uscita, min.	22.5 V		
Corrente d'uscita, max.	6.5 A		
Tecnica di collegamento cavi	PUSH IN		
Tensione d'uscita osservazioni	regolabile con potenziometro o modulo di comunicazione		
Corrente d'uscita nominale per Unom.	5 A @ 60 °C		
Carico capacitivo	Illimitato		
Tempo di ponticellamento caduta di rete	Tempo di ponticellamento caduta di rete, min.	10 ms	
	Tipo di tensione d'ingresso	DC	
	Tensione d'ingresso	24 V	
	Corrente d'uscita	5 A	
	Tensione d'uscita	24 V	
Protezione contro la tensione inversa	Sì		
DCL - riserva per carico di punta	Durata Boost	15 ms	
	Multiplo della corrente nominale	600 %	
	Durata Boost	5 s	
	Multiplo della corrente nominale	200 %	
Tempo di salita	≤ 100 ms		

Dati generali

Grado di efficacia	89%	Grado di protezione	IP20
Classe di sovratensione	I, II, III	Posizione di montaggio, istruzioni di montaggio	Nel binario di montaggio TS 35, 50 mm di spazio libero sopra e sotto per l'alimentazione di aria libera.
Esecuzione della custodia	Metallo, resistente alla corrosione	Derating	> 60°C (2,5% / 1°C)
Byggbar	No	Rivestimento conforme	No
Potenza dissipata, funzionamento a vuoto	5 W	Protezione contro il cortocircuito	Sì
Potenza dissipata, carico nominale	14.8 W		

EMC / Urto / Vibrazione

Resistenza contro gli urti IEC 60068-2-27	30 g in tutte le direzioni	Emissione acustica secondo EN55032	Classe B
Controllo immunità ai disturbo secondo	EN 55032:2015, EN 55035:2017, EN 61000-6-1:2007, EN 61000-6-2:2005, EN 61000-6-3:2007/A1:2011, EN 61000-6-4:2007/A1:2011, IEC 61000-4-2, IEC 61000-4-3, DIN EN 61000-4-4, EN 61000-4-5:2005, EN 61000-4-6:2008, IEC 61000-4-8	Resistenza contro le vibrazioni IEC 60068-2-6	2,3 g (su guida DIN), 4 g (con montaggio diretto)

Isolamento

Classe di sovratensione	I, II, III	Classe di protezione	III, senza collegamento PE, per SELV
Tensione di isolamento ingresso/uscita	1.41 kV	Tensione d'isolamento uscita/terra	1.41 kV
Tensione d'isolamento uscita/terra	0.7 kV		

PRO TOPDC 24V/24V 5A

Weidmüller Interface GmbH & Co. KG

Klingenbergstraße 26

D-32758 Detmold

Germany

www.weidmueller.com

Dati tecnici

Sicurezza elettrica (norme applicate)

Attrezzature elettriche delle macchine	secondo EN60204	Bassa tensione protettiva	SELV a norma IEC 60950-1, PELV conforme alla norma EN 60204-1
Trasformatori di sicurezza per alimentatori switching	Secondo EN 61558-2-16		

Dati di collegamento (ingresso)

Tecnica di collegamento	PUSH IN con attuatore	Numero di morsetti	2 per (+, -)
Lama cacciavite	0,6 x 3,5	Sezione di collegamento cavo, AWG/kcmil, max.	12 AWG
Sezione di collegamento cavo, AWG/kcmil, min.	20 AWG	Sezione di collegamento cavo, flessibile, 2,5 mm ² max.	
Sezione di collegamento cavo, flessibile, 0,5 mm ² min.		Sezione di collegamento cavo, rigido, 1,5 mm ² max.	
Sezione di collegamento cavo, rigido, 0,5 mm ² min.			

Dati di collegamento (segnale)

Sezione di collegamento del conduttore, 1,5 mm ² flessibile (segnale), max.		Tecnica di collegamento	PUSH IN
Sezione di collegamento cavo, AWG/kcmil, max.	16	Sezione di collegamento cavo, rigido, min.	0,14 mm ²
Sezione di collegamento cavo, rigido, max.	1,5 mm ²	Sezione di collegamento del conduttore, 0,14 mm ² flessibile (segnale), min.	
Sezione di collegamento cavo, AWG/kcmil, min.	26 mm ²		

Dati di collegamento (uscita)

Tecnica di collegamento	PUSH IN con attuatore	Numero di morsetti	4 (++ / -)
Sezione di collegamento cavo, AWG/kcmil, max.	12 AWG	Sezione di collegamento cavo, AWG/kcmil, min.	26 AWG
Sezione di collegamento cavo, flessibile, 2,5 mm ² max.		Sezione di collegamento cavo, flessibile, 0,2 mm ² min.	
Sezione di collegamento cavo, rigido, max.	2,5 mm ²	Sezione di collegamento cavo, rigido, min.	0,2 mm ²
Lama del cacciavite	0,6 x 3,5		

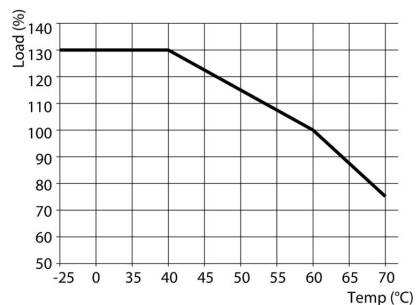
Segnalazione

Contatto equipotenziale	Sì	LED verde/rosso	Verde: in esercizio (senza guasti), Verde lampeggiante: messaggio di avviso anticipato I>90%, Verde/rosso lampeggiante: uscita disinserita (modalità disinserimento), Rosso lampeggiante: sovraccarico/errore
Stato relè (carico max.)	Tensione di uscita OK (30 V DC / 1 A)		

Classificazioni

ETIM 8.0	EC002540	ETIM 9.0	EC002540
ETIM 10.0	EC002540	ECLASS 14.0	27-04-07-01
ECLASS 15.0	27-04-07-01		

Disegni



PRO TOPDC 24V/24V 5A

Weidmüller Interface GmbH & Co. KG

Klingenbergstraße 26

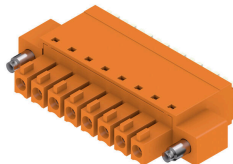
D-32758 Detmold

Germany

Accessori

www.weidmueller.com

BCF 3.81/180F



PUSH IN - L'innovativo sistema di collegamento Weidmüller semplifica il processo di collegamento dei conduttori.

I vantaggi per gli utilizzatori e per le applicazioni:

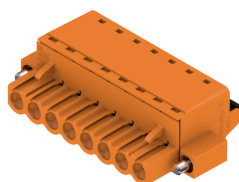
- Elevata densità di imballaggio grazie all'altezza ridotta dei componenti. Basta inserire il conduttore preparato e il gioco è fatto
- Elevata densità dei componenti con la striscia di connettori a due strati compatta SCDN / SCDN-THR
- Lavorazione semplificata grazie ai pulsanti integrati per l'apertura dell'unità di serraggio
- Uso intuitivo, poiché l'area di ingresso dei conduttori e l'area di movimentazione sono distintamente separate
- Chiusura e apertura senza l'uso di utensili grazie all'utilizzo della leva di sgancio brevettata di Weidmüller (LR)

I connettori ad innesto di Weidmüller, passo 3,81 mm (0,15 pollici), sono compatibili con il layout dei tradizionali connettori ad innesto, possono essere codificati e presentano dello spazio per la stampa.

Dati generali per l'ordinazione

Tipo	BCF 3.81/03/180F SN BK ...	Versione
N. d'ordine	1347850000	Connettore per circuito stampato, Connettore femmina, 3.81 mm,
GTIN (EAN)	4050118152517	Numero di poli: 3, 180°, PUSH IN con tasto di attivazione, Campo di
CPZ	50 ST	sezioni, max. : 1.5 mm ² , Box

BLF 5.08HC/180F SN



Affidabile come il collaudatissimo originale e innovativo nei dettagli:

la versione BLF 5.08HC PUSH IN dei connettori femmina BLZP 5.08HC si differenzia non solo per la tecnica di collegamento, ma anche per le dimensioni più compatte. L'innovativo sistema di collegamento a molla PUSH IN di Weidmüller rappresenta il futuro della connessione, semplice e senza utensili. HC = High Current (a corrente forte).

In termini di versatilità, la versione BLF 5.08HC non è inferiore alla versione usata come modello:

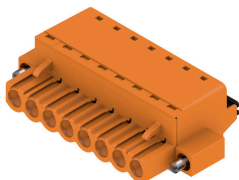
- 3 direzioni di uscita cavi garantite assicurano la tradizionale libertà di composizione per un design adatto al tipo di applicazione
- 4 versioni a flangia e la barretta di sgancio brevettata, danno vita ad un sistema di bloccaggio orientato all'utente
- L'utilizzo della combinazione ad innesto BLF 5.08 e SL 5.08HC consente di raggiungere i valori nominali massimi.

Dati generali per l'ordinazione

Tipo	BLF 5.08HC/02/180F SN B...	Versione
N. d'ordine	1012640000	Connettore per circuito stampato, Connettore femmina, 5.08 mm,
GTIN (EAN)	4032248720293	Numero di poli: 2, 180°, PUSH IN con attuatore, Campo di sezioni,
CPZ	90 ST	max. : 3.31 mm ² , Box

Accessori

BLF 5.00HC/180F SN



Affidabile come il collaudatissimo originale e innovativo nei dettagli:

la versione BLF 5.00HC PUSH IN dei connettori femmina BLZ 5.00HC si differenzia non solo per la tecnica di collegamento, ma anche per le dimensioni più compatte. L'innovativo sistema di collegamento a molla PUSH IN di Weidmüller rappresenta il futuro della connessione, semplice e senza utensili. HC = High Current (a corrente forte).

In termini di versatilità, la versione BLF 5.00 HC non è inferiore ai suoi predecessori:

- 3 direzioni di uscita cavi garantite assicurano la tradizionale libertà di composizione per un design adatto al tipo di applicazione
- 4 versioni a flangia e la barretta di sgancio brevettata, danno vita ad un sistema di bloccaggio orientato all'utente

Dati generali per l'ordinazione

Tipo	BLF 5.00HC/04/180F SN B...	Versione
N. d'ordine	2568270000	Connettore per circuito stampato, Connettore femmina, 5.00 mm,
GTIN (EAN)	4050118578805	Numero di poli: 4, 180°, PUSH IN con attuatore, Campo di sezioni,
CPZ	72 ST	max. : 3.31 mm ² , Box