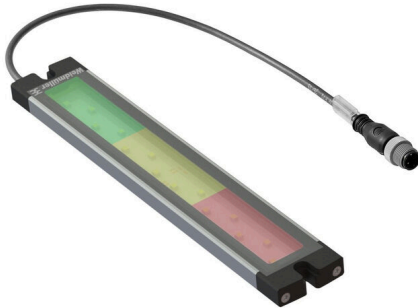


WIL-LRYGXX-XXXXD024-240SXX0.3BM12GXXXX

Weidmüller Interface GmbH & Co. KG
Klingenbergstraße 26
D-32758 Detmold
Germany

www.weidmueller.com



Lampadina WIL-LED con luce rossa/gialla/verde: lampadina LED, solo 8 mm di altezza, 24V DC con resa luminosa molto elevata e lunga durata (oltre 60.000 ore). Costruzione molto robusta, con incapsulamento completo e custodia in metallo - impermeabile (IP67). Grazie alla sua luce in 3 colori è adatta ad applicazioni di segnalazione visiva. Opzionale il collegamento semplice con connettore M12. Grazie alla ridotta potenza assorbita, per il funzionamento è sufficiente un piccolo alimentatore da 24V.

Dati generali per l'ordinazione

N. d'ordine	2625240000
Tipo	WIL-LRYGXX-XXXXD024-240SXX0.3BM12GX-XXX
GTIN (EAN)	4050118629958
CPZ	1 Pieza

WIL-LRYGXX-XXXXD024-240SXX0.3BM12GXXXX

Weidmüller Interface GmbH & Co. KG
Klingenbergstraße 26
D-32758 Detmold
Germany

www.weidmueller.com

Dati tecnici

Omologazioni

Omologazioni



ROHS Conforme

UL File Number Search [Sito web UL](#)

N° Certificato (cULus) E354496

Dimensioni e pesi

Profondità	40 mm	Profondità (pollici)	1.5748 inch
Posizione verticale	11 mm	Altezza (pollici)	0.4331 inch
Larghezza	240 mm	Larghezza (pollici)	9.4488 inch
Peso netto	200 g		

Temperature

Temperatura d'esercizio -20 - 60°C

Conformità ambientale del prodotto

Stato conformità RoHS Conforme con esenzione

Esenzione RoHS (se applicabile/nota) 6c

REACH SVHC Lead 7439-92-1

SCIP bf1e8170-69bb-4440-b3e0-4da351a9a3b0

Dati del materiale

Materiale di copertura LED	ESG	Materiale base della custodia	alluminio anodizzato rigido
Materiale anello filettato	PA	Materiale dei terminali	PBT

Dati di collegamento

Il modulo LED è collegabile	No	Versione	Connettore maschio, diritto
Numero di poli	4	Codifica	Codificato A
Filettatura del collegamento	M12	Coppia di serraggio	0.8 Nm
Cablaggio	Perno 4 (Trefoli: nero) LED verde di controllo, perno 1 (Trefoli: marrone) LED rosso di controllo, perno 2 (Trefoli: bianco) LED giallo di controllo, perno 3 (Trefoli: blu)		

Dati elettrici

Tensione nominale	24 V DC	Corrente nominale	0,36 A
Potenza	8,5 W	Dimmerabile	Sì

Dati tecnici del cavo

Cavo materiale	PUR	Colore della guaina	nero
Materiale base della custodia	alluminio anodizzato rigido	Lunghezza del cavo	0.3 m
Sezione del conduttore	0.34 mm ²		

Dati tecnici

Dati tecnici generali

Tipo di collegamento	Presa di collegamento	Dispositivo elettronico su materiale rotabile	No
Classe consigliata secondo UL per impiego in un alimentatore	NEC Classe 2	Forma del modulo LED	Rettangolare
Numero di LED	14	Colore spia (CCT)	Red, Yellow, Green
Angolo di emissione	40 °	Durata in servizio	60.000 h
Tipo di montaggio	Montaggio vite	Distanza foro	225 mm
Resistenza agli urti	IK05	Grado di protezione	IP67
Classe d'efficienza (secondo la direttiva UE n. 874/2012)	Not required		

Classificazioni

ETIM 8.0	EC000996	ETIM 9.0	EC000996
ETIM 10.0	EC000996	ECLASS 14.0	27-11-06-35
ECLASS 15.0	27-11-06-35		

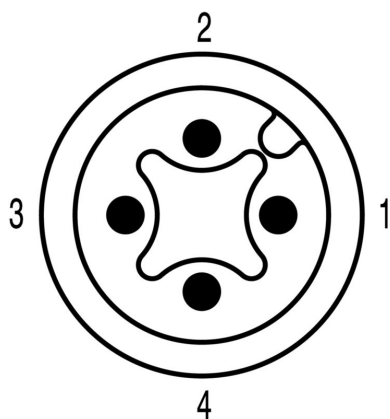
Disegno quotato



Disegno dettagliato



Schema dei poli



WIL-LRYGXX-XXXXD024-240SXX0.3BM12GXXXX

Weidmüller Interface GmbH & Co. KG
Klingenbergstraße 26
D-32758 Detmold
Germany

www.weidmueller.com

Accessori

PUR esente da alogeni, nero (U)



I cavi sensori-attuatori vengono utilizzati per collegare sensori e attuatori e per trasmettere dati o corrente in diverse applicazioni. Il cavo con rivestimento ad estrusione garantisce di fabbrica il collegamento testato tra il connettore ad innesto e il cavo. I cavi possono infatti essere esposti a numerosi influssi, come umidità, polvere, calore, freddo, urti e vibrazioni.

I nostri sviluppatori hanno concentrato i loro sforzi su questo problema, e hanno messo a punto una serie di cavi M8 e M12 per sensori-attuatori in modo da poter trovare la giusta soluzione per ogni applicazione.

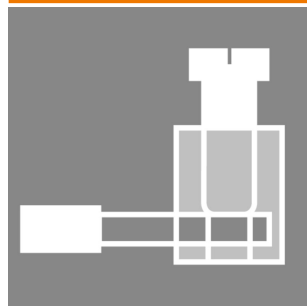
I cavi M8 e M12 per sensori/attuatori vengono forniti di serie con dadi in ottone nichelato. Se si intende tuttavia utilizzare i nostri prodotti in ambienti estremamente difficili, siamo in grado di fornire anche una versione con dado in plastica. In questo modo si evita il rischio di arrugginimento dei dadi M8 e M12 in ottone nichelato.

Non avete trovato quello che cercavate o desiderate ulteriori informazioni? Rivolgetevi a noi con fiducia!

Dati generali per l'ordinazione

Tipo	SAIP-M12BG-3-3.0U	Versione
N. d'ordine	1108730300	Cavo per sensori e attuatori, Un'&estremità senza connettore,
GTIN (EAN)	4032248888481	M12, Numero di poli : 3, 3 m, Connettore femmina diritto, Schermato:
CPZ	1 ST	No, LED: No, Materiale della guaina: PUR, Alogeni: No
Tipo	SAIL-M12BG-3-3.0U	Versione
N. d'ordine	9457820300	Cavo per sensori e attuatori, Un'&estremità senza connettore,
GTIN (EAN)	4032248228195	M12, Numero di poli : 3, 3 m, Connettore femmina diritto, Schermato:
CPZ	1 ST	No, LED: No, Materiale della guaina: PUR, Alogeni: No

Connettore morsetto a vite



Al giorno d'oggi i cavi con lunghezze personalizzabili sono molto richiesti. In risposta a questa esigenza, Weidmüller offre una vasta gamma di connettori ad innesto per il libero confezionamento.

Connettori maschio e femmina confezionabili liberamente per collegamenti M8, M12, M16 e 7/8" estremamente robusti e ideali, ad esempio, per la costruzione di macchine. I connettori M12 offrono la scelta tra 5 diversi sistemi di collegamento.

Il collegamento a vite può essere impiegato in una vasta gamma di applicazioni. Con questa tecnica il conduttore, disponibile a scelta con terminali, può essere inserito in elementi di collegamento e fissato con una vite. Questa è la tecnica di collegamento più classica ed economica, in grado di supportare anche il collegamento di più conduttori.

Dati generali per l'ordinazione

Tipo	SAIBGS-P-4A-4/6-M12	Versione
N. d'ordine	9457240000	Connettore collegabile al campo, M12
GTIN (EAN)	4008190312275	
CPZ	1 ST	

WIL-LRYGXX-XXXXD024-240SXX0.3BM12GXXXX

Weidmüller Interface GmbH & Co. KG
 Klingenbergstraße 26
 D-32758 Detmold
 Germany

www.weidmueller.com

Accessori

Tipo	SAISGS-P-4A-4/6-M12	Versione	
N. d'ordine	9457550000	Connettore collegabile al campo, M12	
GTIN (EAN)	4032248167647		
CPZ	1 ST		

Collegamento a vite del sensore di movimento



Rilevatore di movimento per luci WIL-LED con collegamento a vite. Tempo di commutazione regolabile.

Dati generali per l'ordinazione

Tipo	WIL-BM-SK	Versione	
N. d'ordine	2537720000		
GTIN (EAN)	4050118549157		
CPZ	1 ST		

Collegamento a vite del sensore di movimento con cavo



Rilevatore di movimento per luci WIL-LED con collegamento a vite, cavo di alimentazione da 3 m e cavo M12 per il collegamento alla lampadina WIL. Tempo di commutazione regolabile.

Dati generali per l'ordinazione

Tipo	WIL-BM-SK-M12-3.0U	Versione	
N. d'ordine	2537700000		
GTIN (EAN)	4050118549140		
CPZ	1 ST		

WIL-LRYGXX-XXXXD024-240SXX0.3BM12GXXXX

Weidmüller Interface GmbH & Co. KG
 Klingenbergstraße 26
 D-32758 Detmold
 Germany

www.weidmueller.com

Accessori

Magnet



Magnete per lampadine WIL, lunghezza totale 240 mm, autoadesivo

Magnet

Dati generali per l'ordinazione

Tipo	WIL-MAGNET	Versione	
N. d'ordine	2526810000		
GTIN (EAN)	4050118537871		
CPZ	1 ST		

Sensore di movimento Jackpac®



Rilevatore di movimento per luci WIL-LED con collegamento a vite, cavo di alimentazione da 3 m e cavo M12 per il collegamento alla lampadina WIL. Tempo di commutazione regolabile.

Dati generali per l'ordinazione

Tipo	WIL-BM-JP-M12-3.0U	Versione	
N. d'ordine	2537710000		
GTIN (EAN)	4050118549164		
CPZ	1 ST		

Interruttore porta



L'interruttore porta WIL è preconfezionato con un cavo M12 e una linea di accesso. Questo permette una semplice funzione Plug and Produce con le nostre luci a LED WIL.

Door Switch

Dati generali per l'ordinazione

Tipo	WIL-TS-M12	Versione	
N. d'ordine	2537730000		
GTIN (EAN)	4050118549188		
CPZ	1 ST		

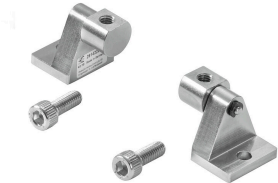
WIL-LRYGXX-XXXXD024-240SXX0.3BM12GXXXX

Weidmüller Interface GmbH & Co. KG
 Klingenbergstraße 26
 D-32758 Detmold
 Germany

www.weidmueller.com

Accessori

Vassoio girevole



Supporto orientabile per lampadine WIL. Elevatissima qualità senza fermi.

Swivelling holder

Dati generali per l'ordinazione

Tipo	WIL-SCHWENKHALTER	Versione
N. d'ordine	2614220000	
GTIN (EAN)	4050118651249	
CPZ	1 ST	

Alimentatore WIL



Alimentatore IP65 per famiglia di lampadine WIL standard, ingresso AC 85V-264V, uscita 24V DC 400mA

Power Supply

Dati generali per l'ordinazione

Tipo	WIL-NT-STANDARD	Versione
N. d'ordine	2598350000	
GTIN (EAN)	4050118611168	
CPZ	1 ST	

Connect Power INSTA POWER



Gli alimentatori switching monofase INSTA-POWER sono caratterizzati da ampio spettro di potenza, design compatto e buon rapporto qualità prezzo. Sono adatti a intervalli di temperatura da -25 °C a +70 °C, e dispongono di omologazioni internazionali e di un'ampio intervallo di ingressi tensione. Queste caratteristiche li rendono adatti a una vasta gamma di applicazioni, inclusi sistemi di segnali e telecomunicazioni e sistemi di automazione con requisiti di potenza ridotti fino a un massimo di 96 watt.

Dati generali per l'ordinazione

Tipo	PRO INSTA 30W 24V 1.3A	Versione
N. d'ordine	2580190000	Power supply, switch-mode power supply unit, 24 V
GTIN (EAN)	4050118590920	
CPZ	1 ST	