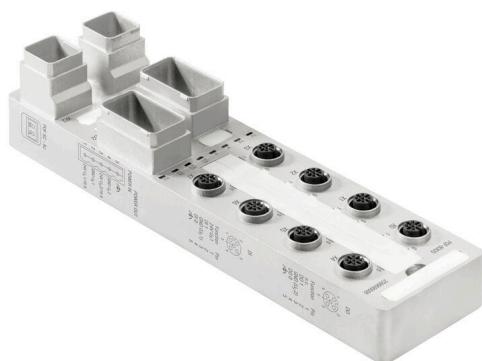


UR67-PN-V14-POF-8DIDO-12

Weidmüller Interface GmbH & Co. KG
Klingenbergstraße 26
D-32758 Detmold
Germany

www.weidmueller.com



Dati generali per l'ordinazione

Versione	Automation Products - u-remote IP67, Interfacce attive per sensori e attuatori, PROFINET V2.3
N. d'ordine	2599690000
Tipo	UR67-PN-V14-POF-8DIDO-12
GTIN (EAN)	4050118625035
CPZ	1 Pieza

UR67-PN-V14-POF-8DIDO-12

Weidmüller Interface GmbH & Co. KG
Klingenbergstraße 26
D-32758 Detmold
Germany

www.weidmueller.com

Dati tecnici

Omologazioni

Omologazioni



ROHS	Conforme
UL File Number Search	Sito web UL
N° Certificato (cULus)	E141197

Dimensioni e pesi

Posizione verticale	51 mm	Altezza (pollici)	2.0079 inch
Larghezza	60 mm	Larghezza (pollici)	2.3622 inch
Lunghezza	225 mm	Lunghezza (pollici)	8.8582 inch
Peso netto	700 g		

Conformità ambientale del prodotto

Stato conformità RoHS	Conforme con esenzione
Esenzione RoHS (se applicabile/nota)	7a, 7cl
REACH SVHC	Lead 7439-92-1, Diboron trioxide 1303-86-2, Lead monoxide 1317-36-8, 6,6'-di-tert-butyl-2,2'-methylenedi-p-cresol 119-47-1
SCIP	82327f13-cd27-455a-ab5b-a62e1996dcf8

Collegamenti

Tensione di alimentazione (AUX-IN)	PushPull-Power	Tensione di alimentazione (AUX-OUT)	PushPull-Power
Bus di campo (BUS-OUT)	V14 PushPull SC-RJ POF	Bus di campo (BUS-IN)	V14 PushPull SC-RJ POF
Collegamenti I/O	8x connettore femmina M12 a 5 poli, codificato A		

Dati generali

Classe d'infiammabilità UL 94	UL 94	Materiale base della custodia	Pressofusione di zinco
Grado di protezione	IP67	Varianti di modulo	8 ingressi digitali, 8 uscite digitali

Ingressi digitali

Protezione contro i sovraccarichi	Sì	Alimentazione sensori	500 mA
Filtro in ingresso	Input delay adjustable from 0 to 20 ms	Tipo d'ingresso	P-switching, Tipo 2 secondo IEC 61131-2
Circuito di protezione	Constant current with thermal switch-off and automatic restart	Tensione d'ingresso High	> 11 V
Tensione d'ingresso Low	< 5 V	Energia di disinserimento (induttiva)	<150 mJ / canale
Collegamento sensore	Conduttore doppio, Conduttore triplo + FE, M12, 5 poli, Codificato A	Numero	8

Tensione di alimentazione

Protezione contro l'inversione di polarità	Sì	Tensione d'esercizio	24 V
Corrente cumulativa max. modulo	150 mA	Valori limite	18 V DC ... 30 V DC

Dati tecnici**Uscite digitali**

Carico max. di corrente per segnale d'uscita	2 A	Protezione contro i sovraccarichi	Sì
Resistente contro i cortocircuiti	Sì	Corrente cumulativa max. uscite	2 A per canale, 16 A per modulo
Frequenza di commutazione carico ohmico	500 Hz	Frequenza di commutazione carico induttivo	0,2 Hz senza diodo a corsa libera, 500 Hz con diodo a corsa libera adatto
Frequenza di commutazione carico spie	10 Hz	Numero	8

Classificazioni

ETIM 8.0	EC001599	ETIM 9.0	EC001599
ETIM 10.0	EC001599	ECLASS 14.0	27-24-26-04
ECLASS 15.0	27-24-26-04		

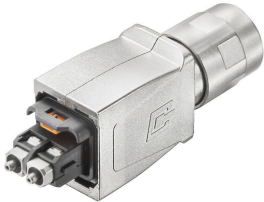
UR67-PN-V14-POF-8DIDO-12

Weidmüller Interface GmbH & Co. KG
 Klingenbergstraße 26
 D-32758 Detmold
 Germany

www.weidmueller.com

Accessori

SC-RJ



Connettori PushPull secondo IEC 61076-3-117 Var.14 (PROFINET) in metallo incl. inserto SC

Dati generali per l'ordinazione

Tipo	IE-PS-V14M-2SC-POF	Versione	
N. d'ordine	1191550000	Connettore FO, Versione 14, SC-RJ POF, IP67	
GTIN (EAN)	4032248974436		
CPZ	10 ST		

Sets



Connettori PushPull Power secondo le specifiche PROFINET

Dati generali per l'ordinazione

Tipo	IE-PS-VAPM-5P-2.5	Versione	
N. d'ordine	2465440000	Connettore di potenza, Spina di collegamento, PROFINET, Set di spine	
GTIN (EAN)	4050118522136		
CPZ	1 ST		
Tipo	IE-PS-VAPM-5P-2.5-QT	Versione	
N. d'ordine	2912590000	Connettore di potenza, Spina di collegamento, PROFINET	
GTIN (EAN)	4099986536418		
CPZ	1 ST		