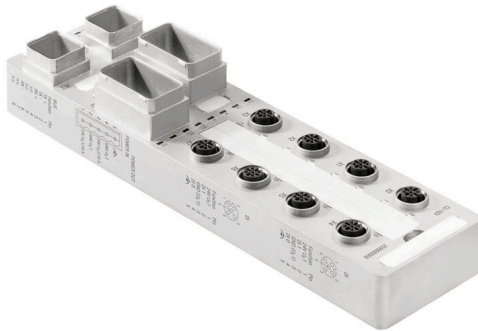


## UR67-PN-V14-CU-16DI-12

**Weidmüller Interface GmbH & Co. KG**  
Klingenbergstraße 26  
D-32758 Detmold  
Germany

[www.weidmueller.com](http://www.weidmueller.com)



### Dati generali per l'ordinazione

|             |   |
|-------------|---|
| Versione    | Automation Products - u-remote IP67, Interfacce attive per sensori e attuatori, PROFINET V2.3 |
| N. d'ordine | <a href="#">2599680000</a>  |
| Tipo        | UR67-PN-V14-CU-16DI-12  |
| GTIN (EAN)  | 4050118625042   |
| CPZ         | 1 Pieza   |

## UR67-PN-V14-CU-16DI-12

Weidmüller Interface GmbH &amp; Co. KG

Klingenbergstraße 26

D-32758 Detmold

Germany

www.weidmueller.com

## Dati tecnici

## Omologazioni

Omologazioni



ROHS Conforme

UL File Number Search [Sito web UL](#)

N&amp;deg; Certificato (cULus) E141197

## Dimensioni e pesi

|                     |          |                     |              |
|---------------------|----------|---------------------|--------------|
| Posizione verticale | 51 mm    | Altezza (pollici)   | 2.0079 inch  |
| Larghezza           | 60 mm    | Larghezza (pollici) | 2.3622 inch  |
| Lunghezza           | 255 mm   | Lunghezza (pollici) | 10.0394 inch |
| Peso netto          | 975.92 g |                     |              |

## Conformità ambientale del prodotto

Stato conformità RoHS Conforme con esenzione

Esenzione RoHS (se applicabile/nota) 7a, 7cl

REACH SVHC Lead 7439-92-1, 6,6'-di-tert-butyl-2,2'-methylenedi-p-cresol 119-47-1

SCIP 82327f13-cd27-455a-ab5b-a62e1996dcf8

## Collegamenti

|                                    |  |                                     |                   |
|------------------------------------|--|-------------------------------------|-------------------|
| Tensione di alimentazione (AUX-IN) | PushPull-Power                                   | Tensione di alimentazione (AUX-OUT) | PushPull-Power    |
| Bus di campo (BUS-OUT)             | V14 PushPull RJ45                                | Bus di campo (BUS-IN)               | V14 PushPull RJ45 |
| Collegamenti I/O                   | 8x connettore femmina M12 a 5 poli, codificato A |                                     |                   |

## Dati generali

|                               |       |                               |                        |
|-------------------------------|-------|-------------------------------|------------------------|
| Classe d'infiammabilità UL 94 | UL 94 | Materiale base della custodia | Pressofusione di zinco |
| Grado di protezione           | IP67  | Varianti di modulo            | 16 ingressi digitali   |

## Ingressi digitali

|                                       |   |                         |  |
|---------------------------------------|---|-------------------------|--|
| Alimentazione sensori                 | 500 mA                                  | Filtro in ingresso      | Input delay adjustable from 0 to 20 ms                               |
| Tipo d'ingresso                       | P-switching, Tipo 2 secondo IEC 61131-2 | Circuito di protezione  | Constant current with thermal switch-off and automatic restart       |
| Tensione d'ingresso High              | > 11 V                                  | Tensione d'ingresso Low | < 5 V  |
| Energia di disinserimento (induttiva) | <150 mJ / canale                        | Collegamento sensore    | Conduttore doppio, Conduttore triplo + FE, M12, 5 poli, Codificato A |
| Numero                                | 16                                      |                         |  |

## Tensione di alimentazione

|  |        |                      |                     |
|--|--------|----------------------|---------------------|
| Protezione contro l'inversione di polarità | Sì     | Tensione d'esercizio | 24 V                |
| Corrente cumulativa max. modulo            | 150 mA | Valori limite        | 18 V DC ... 30 V DC |

## Classificazioni

|           |          |             |             |
|-----------|----------|-------------|-------------|
| ETIM 8.0  | EC001599 | ETIM 9.0    | EC001599    |
| ETIM 10.0 | EC001599 | ECLASS 14.0 | 27-24-26-04 |

Data di creazione 23.03.2026 07:46:30 MEZ

Versione catalogo / Disegni

**Dati tecnici**

---

ECLASS 15.0

27-24-26-04

---

## UR67-PN-V14-CU-16DI-12

**Weidmüller Interface GmbH & Co. KG**  
 Klingenbergstraße 26  
 D-32758 Detmold  
 Germany

www.weidmueller.com

## Accessori

### Sets - RJ45



Connettori PushPull secondo IEC 61076-3-117 Var.14 (PROFINET) in metallo incl. inserto RJ45

### Dati generali per l'ordinazione

|             |                            |          |  |
|-------------|----------------------------|----------|--|
| Tipo        | IE-PS-V14M-RJ45-FH-P       | Versione |  |
| N. d'ordine | <a href="#">1012170000</a> | Versione | Inserto maschio AWG 22, Variante 14 metallo, Cat.5 (ISO/IEC 11801) |
| GTIN (EAN)  | 4032248719815              |          |  |
| CPZ         | 10 ST                      |          |  |

### Sets



Connettori PushPull Power secondo le specifiche PROFINET

### Dati generali per l'ordinazione

|             |                            |          |  |
|-------------|----------------------------|----------|--|
| Tipo        | IE-PS-VAPM-5P-2.5          | Versione |  |
| N. d'ordine | <a href="#">2465440000</a> | Versione | Connettore di potenza, Spina di collegamento, PROFINET, Set di spine |
| GTIN (EAN)  | 4050118522136              |          |  |
| CPZ         | 1 ST                       |          |  |
| Tipo        | IE-PS-VAPM-5P-2.5-QT       | Versione |  |
| N. d'ordine | <a href="#">2912590000</a> | Versione | Connettore di potenza, Spina di collegamento, PROFINET               |
| GTIN (EAN)  | 4099986536418              |          |  |
| CPZ         | 1 ST                       |          |  |