

CABTITE CGS M32 BK**Weidmüller Interface GmbH & Co. KG**

Klingenbergstraße 26

D-32758 Detmold

Germany

www.weidmueller.com



Per i fori passanti metrici da M20 a M63, il sistema di inserimento cavi Cabtite offre pressacavi separabili per cavi con o senza connettore. In caso di manutenzione o modifiche al sistema, cavi preconfezionati con diametro da 2 a 35 mm possono essere inseriti rapidamente e in sicurezza in pannelli o custodie. Una sigillatura affidabile di grado IP66 conforme alla norma DIN EN 60529 e un inserimento completamente sicuro (fermacavo basato sulla norma DIN EN 62444) sono assicurati posizionando delle guarnizioni fessurate con un taglio a onda attorno al cavo prima dell'inserimento in una delle due metà del pressacavo. Il sistema separabile assicura un'installazione facile e rapida. Dopo l'inserimento della guarnizione, le due metà del pressacavo vengono semplicemente incastrate insieme. Un controdado, anch'esso separabile, posto sul lato interno del pannello assicura una presa affidabile e sicura.

Dati generali per l'ordinazione

| | |
|-------------|--|
| Versione | Pressacavo separabile, Cabtite (sistema di inserimento cavi), poliammide, rinforzato in fibra di vetro, Nero assoluto, Posizione verticale: 23.7 mm, M 32, -40 °C...120 °C, IP66 |
| N. d'ordine | 2584160000 |
| Tipo | CABTITE CGS M32 BK |
| GTIN (EAN) | 4050118616583 |
| CPZ | 10 Pieza |

CABTITE CGS M32 BK

Weidmüller Interface GmbH & Co. KG
Klingenbergstraße 26
D-32758 Detmold
Germany

www.weidmueller.com

Dati tecnici

Omologazioni

Omologazioni



ROHS Conforme

Dimensioni e pesi

| | | | |
|---------------------|---------|----------------------|-------------|
| Profondità | 38.7 mm | Profondità (pollici) | 1.5236 inch |
| Posizione verticale | 23.7 mm | Altezza (pollici) | 0.9331 inch |
| Larghezza | 40 mm | Larghezza (pollici) | 1.5748 inch |
| Lunghezza | 38.7 mm | Lunghezza (pollici) | 1.5236 inch |
| Peso netto | 12.4 g | | |

Temperature

Temperatura d'esercizio -40 °C...120 °C

Conformità ambientale del prodotto

Stato conformità RoHS Conforme senza esenzione
REACH SVHC No SVHC superiori a 0,1 wt%

Informazioni generali

| | | | |
|---------------------------|--|-------------------------------|-----------------------|
| Coppia di serraggio, max. | 4 Nm | Coppia di serraggio, min. | 3.8 Nm |
| Silicone | No | Classe d'infiammabilità UL 94 | V-0 |
| Passo del filetto | 1.5 mm | Alogeni | No |
| Apertura della chiave 2 | 40 mm | Grado di protezione | IP66 |
| Materiale di base | poliammide, rinforzato in fibra di vetro | Guarnizione | TPE |
| Filettatura (esterna) | M 32 | Lunghezza filettatura | 15 mm |
| Diametro apertura | 32 mm | Guarnizione | 1 guarnizione piccola |

Classificazioni

| | | | |
|-------------|-------------|-------------|-------------|
| ETIM 8.0 | EC000441 | ETIM 9.0 | EC000441 |
| ETIM 10.0 | EC000441 | ECLASS 14.0 | 27-14-08-01 |
| ECLASS 15.0 | 27-14-08-01 | | |

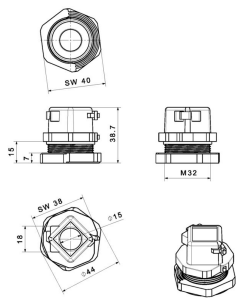
CABTITE CGS M32 BK

Weidmüller Interface GmbH & Co. KG
Klingenbergstraße 26
D-32758 Detmold
Germany

Disegni

www.weidmueller.com

Disegno quotato



CABTITE CGS M32 BK

Weidmüller Interface GmbH & Co. KG
 Klingenbergstraße 26
 D-32758 Detmold
 Germany

Accessori

www.weidmueller.com

SE piccolo 20x20 mm in grigio



Sia che usiate cavi di diametro grande o piccolo, Cabtite vi offre sempre la guarnizione adatta.

La forma conica della guarnizione permette agli inserti griglia a incastro precedentemente posizionati di essere spinti con facilità dall'interno all'esterno. L'elemento sigilla con affidabilità gli spazi intermedi e fornisce funzione di fermacavo secondo DIN EN 62444. Gli inserti guarnizione combinati ai telai raggiungono un grado di protezione IP66. Grazie alla forma fessurata con taglio ondulato, è particolarmente indicata per cavi confezionati.

- Gli inserti guarnizione neri sono progettati per temperature di funzionamento particolarmente elevate e garantiscono una classe di infiammabilità UL 94 HB
- Le guarnizioni grigie rispettano la classe di infiammabilità UL 94 VO, pertanto sono adatte alle esigenze dell'industria ferroviaria
- Utilizzando degli inserti multipli, possono essere fatti passare attraverso una guarnizione due o più cavi, così come dei cavi speciali

Dati generali per l'ordinazione

| | | |
|-------------|----------------------------|---|
| Tipo | CABTITE BSE SML GY | Versione |
| N. d'ordine | 2583350000 | Guarnizione, Cabtite (sistema di inserimento cavi), TPE, Grigio chiaro, |
| GTIN (EAN) | 4050118615609 | Posizione verticale: 20.3 mm, Larghezza: 20.3 mm, Profondità: 17.7 |
| CPZ | 10 ST | mm, -40 °C...90 °C, IP66 |
| Tipo | CABTITE SE 5-6 SML GY | Versione |
| N. d'ordine | 2583450000 | Guarnizione, Cabtite (sistema di inserimento cavi), TPE, Grigio chiaro, |
| GTIN (EAN) | 4050118616538 | Posizione verticale: 20.3 mm, Larghezza: 20.3 mm, Profondità: 17.7 |
| CPZ | 10 ST | mm, -40 °C...90 °C, IP66 |
| Tipo | CABTITE SE 6-7 SML GY | Versione |
| N. d'ordine | 2583460000 | Guarnizione, Cabtite (sistema di inserimento cavi), TPE, Grigio chiaro, |
| GTIN (EAN) | 4050118616668 | Posizione verticale: 20.3 mm, Larghezza: 20.3 mm, Profondità: 17.7 |
| CPZ | 10 ST | mm, -40 °C...90 °C, IP66 |
| Tipo | CABTITE SE 2/5-6 SML GY | Versione |
| N. d'ordine | 2584890000 | Guarnizione, Cabtite (sistema di inserimento cavi), TPE, Grigio chiaro, |
| GTIN (EAN) | 4050118616781 | Posizione verticale: 20.3 mm, Larghezza: 20.3 mm, Profondità: 17.7 |
| CPZ | 10 ST | mm, -40 °C...90 °C, IP66 |

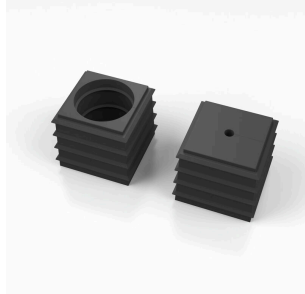
CABTITE CGS M32 BK

Weidmüller Interface GmbH & Co. KG
Klingenbergstraße 26
D-32758 Detmold
Germany

www.weidmueller.com

Accessori

SE piccolo 20x20 mm in nero



Sia che usiate cavi di diametro grande o piccolo, Cabtite vi offre sempre la guarnizione adatta.

La forma conica della guarnizione permette agli inserti griglia a incastro precedentemente posizionati di essere spinti con facilità dall'interno all'esterno. L'elemento sigilla con affidabilità gli spazi intermedi e fornisce funzione di fermacavo secondo DIN EN 62444. Gli inserti guarnizione combinati ai telai raggiungono un grado di protezione IP66. Grazie alla forma fessurata con taglio ondulato, è particolarmente indicata per cavi confezionati.

- Gli inserti guarnizione neri sono progettati per temperature di funzionamento particolarmente elevate e garantiscono una classe di infiammabilità UL 94 HB
- Le guarnizioni grigie rispettano la classe di infiammabilità UL 94 VO, pertanto sono adatte alle esigenze dell'industria ferroviaria
- Utilizzando degli inserti multipli, possono essere fatti passare attraverso una guarnizione due o più cavi, così come dei cavi speciali

Dati generali per l'ordinazione

| | | |
|-------------|----------------------------|---|
| Tipo | CABTITE BSE SML BK | Versione |
| N. d'ordine | 2584790000 | Guarnizione, Cabtite (sistema di inserimento cavi), TPE, Nero assoluto, |
| GTIN (EAN) | 4050118616057 | Posizione verticale: 20.3 mm, Larghezza: 20.3 mm, Profondità: 17.7 |
| CPZ | 10 ST | mm, -40 °C... 120 °C, IP66 |
| Tipo | CABTITE SE 7-8 SML BK | Versione |
| N. d'ordine | 2584670000 | Guarnizione, Cabtite (sistema di inserimento cavi), TPE, Nero assoluto, |
| GTIN (EAN) | 4050118616989 | Posizione verticale: 20.3 mm, Larghezza: 20.3 mm, Profondità: 17.7 |
| CPZ | 10 ST | mm, -40 °C... 120 °C, IP66 |
| Tipo | CABTITE SE 9-10 SML BK | Versione |
| N. d'ordine | 2584080000 | Guarnizione, Cabtite (sistema di inserimento cavi), TPE, Nero assoluto, |
| GTIN (EAN) | 4050118616309 | Posizione verticale: 20.3 mm, Larghezza: 20.3 mm, Profondità: 17.7 |
| CPZ | 10 ST | mm, -40 °C... 120 °C, IP66 |
| Tipo | CABTITE SE 4/4-5 SML BK | Versione |
| N. d'ordine | 2583560000 | Guarnizione, Cabtite (sistema di inserimento cavi), TPE, Nero assoluto, |
| GTIN (EAN) | 4050118616897 | Posizione verticale: 20.3 mm, Larghezza: 20.3 mm, Profondità: 17.7 |
| CPZ | 10 ST | mm, -40 °C... 120 °C, IP66 |

Tappo filettato

I tappi filettati sono impiegati per chiudere in sicurezza i passacavo non necessari negli elementi di sigillatura.



CABTITE CGS M32 BK

Weidmüller Interface GmbH & Co. KG
 Klingenbergstraße 26
 D-32758 Detmold
 Germany

Accessori

www.weidmueller.com

Dati generali per l'ordinazione

| | | |
|-------------|----------------------------|--|
| Tipo | CABTITE BP 5MM PA | Versione |
| N. d'ordine | 2652330000 | Blind plug, Cabtite (sistema di inserimento cavi), Poliammide, bianco, |
| GTIN (EAN) | 4050118661835 | Posizione verticale: 12 mm, Larghezza: 5 mm, Profondità: 12 mm, -40 |
| CPZ | 25 ST | °C...120 °C, IP66 |
| Tipo | CABTITE BP 6MM PA | Versione |
| N. d'ordine | 2652340000 | Blind plug, Cabtite (sistema di inserimento cavi), Poliammide, bianco, |
| GTIN (EAN) | 4050118661842 | Posizione verticale: 16 mm, Larghezza: 6 mm, Profondità: 16 mm, -40 |
| CPZ | 25 ST | °C...120 °C, IP66 |
| Tipo | CABTITE BP 7MM PA | Versione |
| N. d'ordine | 2652350000 | Blind plug, Cabtite (sistema di inserimento cavi), Poliammide, bianco, |
| GTIN (EAN) | 4050118662450 | Posizione verticale: 16 mm, Larghezza: 7 mm, Profondità: 16 mm, -40 |
| CPZ | 25 ST | °C...120 °C, IP66 |
| Tipo | CABTITE BP 8MM PA | Versione |
| N. d'ordine | 2652360000 | Blind plug, Cabtite (sistema di inserimento cavi), Poliammide, bianco, |
| GTIN (EAN) | 4050118662467 | Posizione verticale: 16 mm, Larghezza: 8 mm, Profondità: 16 mm, -40 |
| CPZ | 25 ST | °C...120 °C, IP66 |
| Tipo | CABTITE BP 9MM PA | Versione |
| N. d'ordine | 2652370000 | Blind plug, Cabtite (sistema di inserimento cavi), Poliammide, bianco, |
| GTIN (EAN) | 4050118662474 | Posizione verticale: 16 mm, Larghezza: 9 mm, Profondità: 16 mm, -40 |
| CPZ | 25 ST | °C...120 °C, IP66 |
| Tipo | CABTITE BP 10MM PA | Versione |
| N. d'ordine | 2652380000 | Blind plug, Cabtite (sistema di inserimento cavi), Poliammide, bianco, |
| GTIN (EAN) | 4050118662481 | Posizione verticale: 16 mm, Larghezza: 10 mm, Profondità: 16 mm, |
| CPZ | 25 ST | -40 °C...120 °C, IP66 |

Punzone a fessura rotondo per pressacavi metrici



Per realizzare delle aperture nel vostro quadro elettrico gli utensili di foratura Weidmüller sono la scelta ideale.

- Pressacavi PG
- Pressacavi M
- Pressacavi speciali! Not suitable for stainless steel!

Dati generali per l'ordinazione

| | | |
|-------------|----------------------------|-------------|
| Tipo | KOS-M32 | Versione |
| N. d'ordine | 9204910000 | Sheet holes |
| GTIN (EAN) | 4032248694143 | |
| CPZ | 1 ST | |

CABTITE CGS M32 BK

Weidmüller Interface GmbH & Co. KG
 Klingenbergstraße 26
 D-32758 Detmold
 Germany

Accessori

www.weidmueller.com

Cabtite - Pressacavi separabili



Per i fori passanti metrici da M20 a M63, il sistema di inserimento cavi Cabtite offre pressacavi separabili per cavi con o senza connettore. In caso di manutenzione o modifiche al sistema, cavi preconfezionati con diametro da 2 a 35 mm possono essere inseriti rapidamente e in sicurezza in pannelli o custodie. Una sigillatura affidabile di grado IP66 conforme alla norma DIN EN 60529 e un inserimento completamente sicuro (fermacavo basato sulla norma DIN EN 62444) sono assicurati posizionando delle guarnizioni fessurate con un taglio a onda attorno al cavo prima dell'inserimento in una delle due metà del pressacavo. Il sistema separabile assicura un'installazione facile e rapida. Dopo l'inserimento della guarnizione, le due metà del pressacavo vengono semplicemente incastrate insieme. Un controdado, anch'esso separabile, posto sul lato interno del pannello assicura una presa affidabile e sicura.

Dati generali per l'ordinazione

| | | |
|-------------|----------------------------|---|
| Tipo | CABTITE LNS M32 BK | Versione |
| N. d'ordine | 2584070000 | Controdado separabile, Cabtite (sistema di inserimento cavi), |
| GTIN (EAN) | 4050118616446 | poliammide, rinforzato in fibra di vetro, Nero assoluto, Posizione |
| CPZ | 10 ST | verticale: 40 mm, Larghezza: 40 mm, Profondità: 7 mm, -40 °C...120 °C |