

**WIL-LWXXXX-6500D012-240MFX5.0BCVPXXXXX****Weidmüller Interface GmbH & Co. KG**  
Klingenbergstraße 26  
D-32758 Detmold  
Germany

www.weidmueller.com



Lampadina WIL-LED con spina per automobile e magnete: solo 9,4 mm di altezza, 12V DC con resa luminosa molto elevata e lunga durata (oltre 60.000 ore). Costruzione molto robusta, con incapsulamento completo e custodia in metallo - impermeabile (IP67).

**Dati generali per l'ordinazione**

N. d'ordine	2548620000
Tipo	<a href="#">WIL-LWXXXX-6500D012-240MFX5.0BCVPXX-XXX</a>
GTIN (EAN)	4050118558067
CPZ	1 Pieza

WIL-LWXXXX-6500D012-240MFX5.0BCVPXXXXX

Weidmüller Interface GmbH & Co. KG  
Klingenbergstraße 26  
D-32758 Detmold  
Germany

www.weidmueller.com

## Dati tecnici

## Omologazioni

Omologazioni



ROHS Conforme

UL File Number Search [Sito web UL](#)

N&amp;deg; Certificato (cULus) E354496

## Dimensioni e pesi

Profondità	40 mm	Profondità (pollici)	1.5748 inch
Posizione verticale	9.5 mm	Altezza (pollici)	0.374 inch
Larghezza	240 mm	Larghezza (pollici)	9.4488 inch
Peso netto	100 g		

## Temperature

Temperatura d'esercizio -20 - 60°C

## Conformità ambientale del prodotto

Stato conformità RoHS	Conforme senza esenzione
REACH SVHC	No SVHC superiori a 0,1 wt%
Numero di registrazione EPREL	1326623

## Dati del materiale

Materiale di copertura LED	ESG	Materiale base della custodia	alluminio anodizzato rigido
Materiale dei terminali	PBT		

## Dati di collegamento

Il modulo LED è collegabile	No	Versione	Accendi sigari da auto
Numero di poli	2	Filettatura del collegamento	altro

## Dati elettrici

Tensione nominale	12 V DC	Corrente nominale	0,70 A
Potenza	8,5 W	Dimmerabile	Sì

## Dati tecnici del cavo

Cavo materiale	PUR	Colore della guaina	nero
Materiale base della custodia	alluminio anodizzato rigido	Lunghezza del cavo	5 m
Sezione del conduttore	0.34 mm <sup>2</sup>		

## Dati tecnici generali

Tipo di collegamento	Presa di collegamento	Dispositivo elettronico su materiale rotabile	No
Forma del modulo LED	Rettangolare	Numero di LED	14
Colore spia (CCT)	6500K, White	Luminosità	220 cd
Corrente spia	886 lm	Angolo di emissione	40 °
Livello di illuminazione	291 lux	Durata in servizio	60.000 h
Tipo di montaggio	Magnete	Distanza foro	225 mm

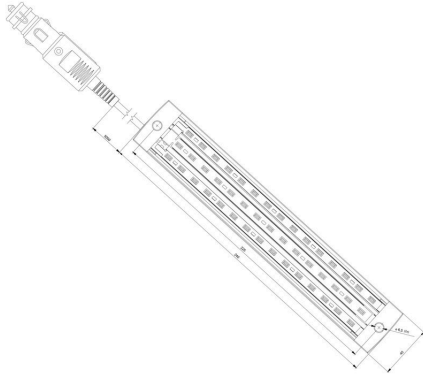
**WIL-LWXXXX-6500D012-240MFX5.0BCVPXXXXX****Weidmüller Interface GmbH & Co. KG**  
Klingenbergstraße 26  
D-32758 Detmold  
Germany[www.weidmueller.com](http://www.weidmueller.com)**Dati tecnici**

Resistenza agli urti	IK05	Grado di protezione	IP67
Classe d'efficienza (secondo la direttiva UE n. 874/2012)	Not required		

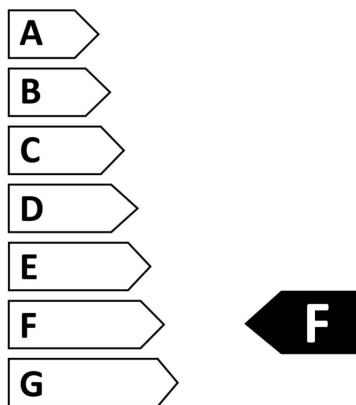
**Classificazioni**

ETIM 8.0	EC000996	ETIM 9.0	EC000996
ETIM 10.0	EC000996	ECLASS 14.0	27-11-06-35
ECLASS 15.0	27-11-06-35		

**Disegno quotato**



**Disegni**



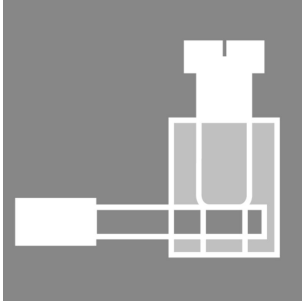
WIL-LWXXXX-6500D012-240MFX5.0BCVPXXXXX

**Weidmüller Interface GmbH & Co. KG**  
 Klingenbergstraße 26  
 D-32758 Detmold  
 Germany

## Accessori

www.weidmueller.com

### Connettore morsetto a vite



Al giorno d'oggi i cavi con lunghezze personalizzabili sono molto richiesti. In risposta a questa esigenza, Weidmüller offre una vasta gamma di connettori ad innesto per il libero confezionamento.

Connettori maschio e femmina confezionabili liberamente per collegamenti M8, M12, M16 e 7/8" estremamente robusti e ideali, ad esempio, per la costruzione di macchine. I connettori M12 offrono la scelta tra 5 diversi sistemi di collegamento.

Il collegamento a vite può essere impiegato in una vasta gamma di applicazioni. Con questa tecnica il conduttore, disponibile a scelta con terminali, può essere inserito in elementi di collegamento e fissato con una vite. Questa è la tecnica di collegamento più classica ed economica, in grado di supportare anche il collegamento di più conduttori.

### Dati generali per l'ordinazione

Tipo	SAIBGS-P-4A-4/6-M12	Versione	
N. d'ordine	<a href="#">9457240000</a>	Connettore collegabile al campo, M12	
GTIN (EAN)	4008190312275		
CPZ	1 ST		
Tipo	SAISGS-P-4A-4/6-M12	Versione	
N. d'ordine	<a href="#">9457550000</a>	Connettore collegabile al campo, M12	
GTIN (EAN)	4032248167647		
CPZ	1 ST		

### Collegamento a vite del sensore di movimento



Rilevatore di movimento per luci WIL-LED con collegamento a vite. Tempo di commutazione regolabile.

### Dati generali per l'ordinazione

Tipo	WIL-BM-SK	Versione	
N. d'ordine	<a href="#">2537720000</a>		
GTIN (EAN)	4050118549157		
CPZ	1 ST		

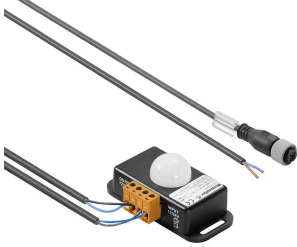
WIL-LWXXXX-6500D012-240MFX5.0BCVPXXXXX

**Weidmüller Interface GmbH & Co. KG**  
 Klingenbergstraße 26  
 D-32758 Detmold  
 Germany

www.weidmueller.com

## Accessori

### Collegamento a vite del sensore di movimento con cavo



Rilevatore di movimento per luci WIL-LED con collegamento a vite, cavo di alimentazione da 3 m e cavo M12 per il collegamento alla lampadina WIL. Tempo di commutazione regolabile.

#### Dati generali per l'ordinazione

Tipo	WIL-BM-SK-M12-3.OU	Versione	
N. d'ordine	<a href="#">2537700000</a>		
GTIN (EAN)	4050118549140		
CPZ	1 ST		

### Sensore di movimento Jackpac®



Rilevatore di movimento per luci WIL-LED con collegamento a vite, cavo di alimentazione da 3 m e cavo M12 per il collegamento alla lampadina WIL. Tempo di commutazione regolabile.

#### Dati generali per l'ordinazione

Tipo	WIL-BM-JP-M12-3.OU	Versione	
N. d'ordine	<a href="#">2537710000</a>		
GTIN (EAN)	4050118549164		
CPZ	1 ST		

### Interruttore porta



L'interruttore porta WIL è preconfezionato con un cavo M12 e una linea di accesso. Questo permette una semplice funzione Plug and Produce con le nostre luci a LED WIL.

## Door Switch

#### Dati generali per l'ordinazione

Tipo	WIL-TS-M12	Versione	
N. d'ordine	<a href="#">2537730000</a>		
GTIN (EAN)	4050118549188		
CPZ	1 ST		

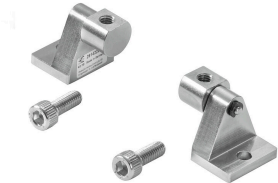
**WIL-LWXXX-6500D012-240MFX5.0BCVPXXXXX**

**Weidmüller Interface GmbH & Co. KG**  
 Klingenbergstraße 26  
 D-32758 Detmold  
 Germany

## Accessori

www.weidmueller.com

### Vassoio girevole



Supporto orientabile per lampadine WIL. Elevatissima qualità senza fermi.

## Swivelling holder

### Dati generali per l'ordinazione

Tipo	WIL-SCHWENKHALTER	Versione	
N. d'ordine	<a href="#">2614220000</a>		
GTIN (EAN)	4050118651249		
CPZ	1 ST		

### Connect Power INSTA POWER



Gli alimentatori switching monofase INSTA-POWER sono caratterizzati da ampio spettro di potenza, design compatto e buon rapporto qualità prezzo. Sono adatti a intervalli di temperatura da -25 °C a +70 °C, e dispongono di omologazioni internazionali e di un'ampio intervallo di ingressi tensione. Queste caratteristiche li rendono adatti a una vasta gamma di applicazioni, inclusi sistemi di segnali e telecomunicazioni e sistemi di automazione con requisiti di potenza ridotti fino a un massimo di 96 watt.

### Dati generali per l'ordinazione

Tipo	PRO INSTA 30W 24V 1.3A	Versione	
N. d'ordine	<a href="#">2580190000</a>	Power supply, switch-mode power supply unit, 24 V	
GTIN (EAN)	4050118590920		
CPZ	1 ST		