

**WIL-BM-JP-M12-3.0U****Weidmüller Interface GmbH & Co. KG**

Klingenbergstraße 26

D-32758 Detmold

Germany

www.weidmueller.com



Rilevatore di movimento per luci WIL-LED con collegamento a vite, cavo di alimentazione da 3 m e cavo M12 per il collegamento alla lampadina WIL. Tempo di commutazione regolabile.

**Dati generali per l'ordinazione**

N. d'ordine	2537710000
Tipo	<a href="#">WIL-BM-JP-M12-3.0U</a>
GTIN (EAN)	4050118549164
CPZ	1 Pieza

## Dati tecnici

## Omologazioni

Omologazioni



ROHS Conforme

## Dimensioni e pesi

Profondità	36 mm	Profondità (pollici)	1.4173 inch
Posizione verticale	23 mm	Altezza (pollici)	0.9055 inch
Larghezza	51 mm	Larghezza (pollici)	2.0079 inch
Peso netto	40 g		

## Temperature

Temperatura d'esercizio -20 - 60°C

## Conformità ambientale del prodotto

Stato conformità RoHS	Conforme con esenzione
Esenzione RoHS (se applicabile/nota)	6c
REACH SVHC	Lead 7439-92-1
SCIP	82a8bf14-9104-4ca4-ab0c-226d976fdcac

## Dati di collegamento

Codifica	Codificato A	Filettatura del collegamento	M12
Coppia di serraggio	0.8 Nm	Cablaggio	PIN 4: + (nero), PIN 3: - (blu)

## Dati elettrici

Tensione nominale 24 V DC Corrente nominale &lt; 3.0 A

## Dati tecnici del cavo

Cavo materiale	PUR	Colore della guaina	nero
Lunghezza del cavo	3 m	Sezione del conduttore	0.34 mm <sup>2</sup>

## Dati tecnici generali

Grado di protezione	IP20	
Tempo di permanenza, min.	2 s	
Tempo di permanenza, max.	360 s	
Range di rilevamento	min.	0.1 m
	max.	7 m
	Configurabile	Sì
Area di rilevamento (angolo)	110 °	

## Classificazioni

ETIM 8.0	EC002955	ETIM 9.0	EC002955
ETIM 10.0	EC002955	ECLASS 14.0	27-11-06-92
ECLASS 15.0	27-11-06-92		

## WIL-BM-JP-M12-3.0U

**Weidmüller Interface GmbH & Co. KG**  
Klingenbergstraße 26  
D-32758 Detmold  
Germany

www.weidmueller.com

## Accessori

### PUR esente da alogeni, nero (U)



I cavi sensori-attuatori vengono utilizzati per collegare sensori e attuatori e per trasmettere dati o corrente in diverse applicazioni. Il cavo con rivestimento ad estrusione garantisce di fabbrica il collegamento testato tra il connettore ad innesto e il cavo. I cavi possono infatti essere esposti a numerosi influssi, come umidità, polvere, calore, freddo, urti e vibrazioni.

I nostri sviluppatori hanno concentrato i loro sforzi su questo problema, e hanno messo a punto una serie di cavi M8 e M12 per sensori-attuatori in modo da poter trovare la giusta soluzione per ogni applicazione.

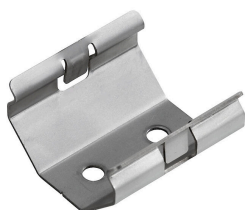
I cavi M8 e M12 per sensori/attuatori vengono forniti di serie con dadi in ottone nichelato. Se si intende tuttavia utilizzare i nostri prodotti in ambienti estremamente difficili, siamo in grado di fornire anche una versione con dado in plastica. In questo modo si evita il rischio di arrugginimento dei dadi M8 e M12 in ottone nichelato.

Non avete trovato quello che cercavate o desiderate ulteriori informazioni? Rivolgetevi a noi con fiducia!

### Dati generali per l'ordinazione

Tipo	SAIP-M12BG-3-3.0U	Versione
N. d'ordine	<a href="#">1108730300</a>	Cavo per sensori e attuatori, Un'extremità senza connettore,
GTIN (EAN)	4032248888481	M12, Numero di poli : 3, 3 m, Connettore femmina diritto, Schermato:
CPZ	1 ST	No, LED: No, Materiale della guaina: PUR, Alogeni: No
Tipo	SAIL-M12BG-3-3.0U	Versione
N. d'ordine	<a href="#">9457820300</a>	Cavo per sensori e attuatori, Un'extremità senza connettore,
GTIN (EAN)	4032248228195	M12, Numero di poli : 3, 3 m, Connettore femmina diritto, Schermato:
CPZ	1 ST	No, LED: No, Materiale della guaina: PUR, Alogeni: No

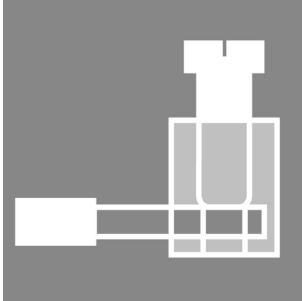
### JACKPAC® Zubehör



Weidmüller è oggi uno dei fornitori di connettori leader a livello internazionale. Un importante punto di forza in questa famiglia di prodotti sono i connettori circolari, raggruppati da Weidmüller con il nome prodotto SAI. Nello sviluppo dei prodotti SAI, gli ingegneri di Weidmüller sono sempre stati focalizzati su concetti di montaggio razionali e convenienti dal punto di vista economico e, in collaborazione con i principali utilizzatori, hanno fornito al mercato prodotti ben progettati, che hanno fissato gli standard internazionali in termini di funzionalità e qualità. Un esempio è la famiglia prodotti Jackpac®. Questi moduli sono dei convertitori e separatori di segnali impermeabili.

### Dati generali per l'ordinazione

Tipo	JP CLIP M	Versione
N. d'ordine	<a href="#">8778490000</a>	JACKPAC, Modulo a relè
GTIN (EAN)	4032248448418	
CPZ	10 ST	

**Accessori****Connettore morsetto a vite**

Al giorno d'oggi i cavi con lunghezze personalizzabili sono molto richiesti. In risposta a questa esigenza, Weidmüller offre una vasta gamma di connettori ad innesto per il libero confezionamento.

Connettori maschio e femmina confezionabili liberamente per collegamenti M8, M12, M16 e 7/8" estremamente robusti e ideali, ad esempio, per la costruzione di macchine. I connettori M12 offrono la scelta tra 5 diversi sistemi di collegamento.

Il collegamento a vite può essere impiegato in una vasta gamma di applicazioni. Con questa tecnica il conduttore, disponibile a scelta con terminali, può essere inserito in elementi di collegamento e fissato con una vite. Questa è la tecnica di collegamento più classica ed economica, in grado di supportare anche il collegamento di più conduttori.

**Dati generali per l'ordinazione**

Tipo	SAIBGS-P-4A-4/6-M12	Versione	
N. d'ordine	<a href="#">9457240000</a>	Connettore collegabile al campo, M12	
GTIN (EAN)	4008190312275		
CPZ	1 ST		
Tipo	SAISGS-P-4A-4/6-M12	Versione	
N. d'ordine	<a href="#">9457550000</a>	Connettore collegabile al campo, M12	
GTIN (EAN)	4032248167647		
CPZ	1 ST		