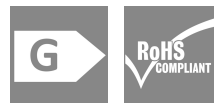


WIL-LWXXX-6500D024-350SXX5.0BXXXXXXXXXX**Weidmüller Interface GmbH & Co. KG**
Klingenbergstraße 26
D-32758 Detmold
Germany

www.weidmueller.com



Famiglia di luci WIL-LED: lampadine LED di soli 8 mm di altezza (9,4 mm con magnete), 24V DC con resa luminosa molto elevata e lunga durata (oltre 60.000 ore). Costruzione molto robusta, con incapsulamento completo e custodia in metallo - impermeabile (IP67). Grazie alla sua luce da 6500 K (luce diurna) è adatta a numerose applicazioni. Opzionale il collegamento semplice con connettore M12. Grazie alla ridotta potenza assorbita, per il funzionamento è sufficiente un piccolo alimentatore da 24V.

Dati generali per l'ordinazione

N. d'ordine	2535820000
Tipo	WIL-LWXXX-6500D024-350SXX5.0BXXXX-XXX
GTIN (EAN)	4050118547481
CPZ	1 Pieza

WIL-LWXXX-6500D024-350SXX5.0BXXXXXXXXXX

Weidmüller Interface GmbH & Co. KG
Klingenbergstraße 26
D-32758 Detmold
Germany

www.weidmueller.com

Dati tecnici

Omologazioni

Omologazioni



ROHS Conforme

UL File Number Search [Sito web UL](#)

N&deg; Certificato (cULus) E354496

Dimensioni e pesi

Profondità	40 mm	Profondità (pollici)	1.5748 inch
Posizione verticale	8 mm	Altezza (pollici)	0.315 inch
Larghezza	350 mm	Larghezza (pollici)	13.7795 inch
Peso netto	200 g		

Temperature

Temperatura d'esercizio -20 - 60°C

Conformità ambientale del prodotto

Stato conformità RoHS	Conforme senza esenzione
REACH SVHC	No SVHC superiori a 0,1 wt%
Numero di registrazione EPREL	1323206

Dati del materiale

Materiale di copertura LED	ESG	Materiale base della custodia	alluminio anodizzato rigido
Materiale dei terminali	PBT		

Dati di collegamento

Il modulo LED è collegabile	No	Versione	Terminale cavo aperto
Numero di poli	2	Codifica	nessuno
Filettatura del collegamento	senza	Cablaggio	Maschio 4 (trefoli: neri) comando bianco a LED, maschio 3 (trefoli: blu)

Dati elettrici

Tensione nominale	24 V DC	Corrente nominale	0.477 A
Potenza	11.3 W	Dimmerabile	Sì

Dati tecnici del cavo

Cavo materiale	PUR	Colore della guaina	nero
Materiale base della custodia	alluminio anodizzato rigido	Lunghezza del cavo	5 m
Sezione del conduttore	0.34 mm ²		

Dati tecnici generali

Tipo di collegamento	Presca di collegamento	Dispositivo elettronico su materiale rotabile	No
Classe consigliata secondo UL per impiego in un alimentatore	NEC Classe 2	Forma del modulo LED	Rettangolare

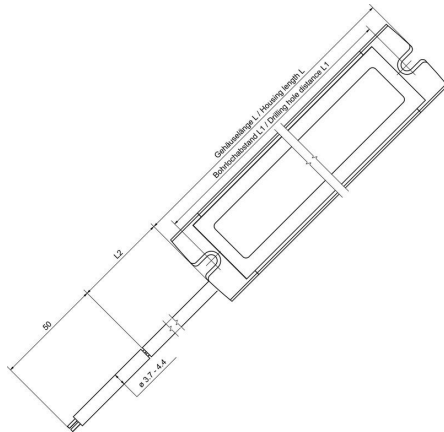
WIL-LWXXXX-6500D024-350SXX5.0BXXXXXXXXXX**Weidmüller Interface GmbH & Co. KG**
Klingenbergstraße 26
D-32758 Detmold
Germanywww.weidmueller.com**Dati tecnici**

Numero di LED	21	Colore spia (CCT)	6500K, White
Luminosità	3470 cd	Corrente spia	1329 Im
Angolo di emissione	40 °	Livello di illuminazione	428 lux
Durata in servizio	60.000 h	Tipo di montaggio	Montaggio vite
Distanza foro	335 mm	Resistenza agli urti	IK05
Grado di protezione	IP67	Classe d'efficienza (secondo la direttiva UE n. 874/2012)	Not required

Classificazioni

ETIM 8.0	EC000996	ETIM 9.0	EC000996
ETIM 10.0	EC000996	ECLASS 14.0	27-11-06-35
ECLASS 15.0	27-11-06-35		

Disegno quotato



Disegno dettagliato



WIL-LWXXXX-6500D024-350SXX5.0BXXXXXXXXXX

Weidmüller Interface GmbH & Co. KG
 Klingenbergstraße 26
 D-32758 Detmold
 Germany

www.weidmueller.com

Accessori

Connettore morsetto a vite



Al giorno d'oggi i cavi con lunghezze personalizzabili sono molto richiesti. In risposta a questa esigenza, Weidmüller offre una vasta gamma di connettori ad innesto per il libero confezionamento.

Connettori maschio e femmina confezionabili liberamente per collegamenti M8, M12, M16 e 7/8" estremamente robusti e ideali, ad esempio, per la costruzione di macchine. I connettori M12 offrono la scelta tra 5 diversi sistemi di collegamento.

Il collegamento a vite può essere impiegato in una vasta gamma di applicazioni. Con questa tecnica il conduttore, disponibile a scelta con terminali, può essere inserito in elementi di collegamento e fissato con una vite. Questa è la tecnica di collegamento più classica ed economica, in grado di supportare anche il collegamento di più conduttori.

Dati generali per l'ordinazione

Tipo	SAIBGS-P-4A-4/6-M12	Versione	
N. d'ordine	9457240000	Connettore collegabile al campo, M12	
GTIN (EAN)	4008190312275		
CPZ	1 ST		
Tipo	SAISGS-P-4A-4/6-M12	Versione	
N. d'ordine	9457550000	Connettore collegabile al campo, M12	
GTIN (EAN)	4032248167647		
CPZ	1 ST		

Collegamento a vite del sensore di movimento



Rilevatore di movimento per luci WIL-LED con collegamento a vite. Tempo di commutazione regolabile.

Dati generali per l'ordinazione

Tipo	WIL-BM-SK	Versione	
N. d'ordine	2537720000		
GTIN (EAN)	4050118549157		
CPZ	1 ST		

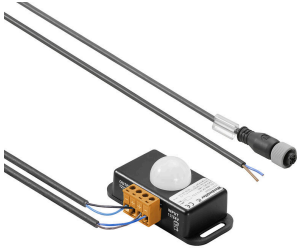
WIL-LWXXXX-6500D024-350SXX5.0BXXXXXXXXXX

Weidmüller Interface GmbH & Co. KG
 Klingenbergstraße 26
 D-32758 Detmold
 Germany

www.weidmuller.com

Accessori

Collegamento a vite del sensore di movimento con cavo



Rilevatore di movimento per luci WIL-LED con collegamento a vite, cavo di alimentazione da 3 m e cavo M12 per il collegamento alla lampadina WIL. Tempo di commutazione regolabile.

Dati generali per l'ordinazione

Tipo	WIL-BM-SK-M12-3.0U	Versione	
N. d'ordine	2537700000		
GTIN (EAN)	4050118549140		
CPZ	1 ST		

Sensore di movimento Jackpac®



Rilevatore di movimento per luci WIL-LED con collegamento a vite, cavo di alimentazione da 3 m e cavo M12 per il collegamento alla lampadina WIL. Tempo di commutazione regolabile.

Dati generali per l'ordinazione

Tipo	WIL-BM-JP-M12-3.0U	Versione	
N. d'ordine	2537710000		
GTIN (EAN)	4050118549164		
CPZ	1 ST		

Interruttore porta



L'interruttore porta WIL è preconfezionato con un cavo M12 e una linea di accesso. Questo permette una semplice funzione Plug and Produce con le nostre luci a LED WIL.

Door Switch

Dati generali per l'ordinazione

Tipo	WIL-TS-M12	Versione	
N. d'ordine	2537730000		
GTIN (EAN)	4050118549188		
CPZ	1 ST		

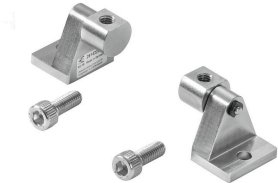
WIL-LWXXX-6500D024-350SXX5.0BXXXXXXXXXX

Weidmüller Interface GmbH & Co. KG
 Klingenbergstraße 26
 D-32758 Detmold
 Germany

www.weidmueller.com

Accessori

Vassoio girevole



Supporto orientabile per lampadine WIL. Elevatissima qualità senza fermi.

Swivelling holder

Dati generali per l'ordinazione

Tipo	WIL-SCHWENKHALTER	Versione	
N. d'ordine	2614220000		
GTIN (EAN)	4050118651249		
CPZ	1 ST		

Connect Power INSTA POWER



Gli alimentatori switching monofase INSTA-POWER sono caratterizzati da ampio spettro di potenza, design compatto e buon rapporto qualità prezzo. Sono adatti a intervalli di temperatura da -25 °C a +70 °C, e dispongono di omologazioni internazionali e di un'ampio intervallo di ingressi tensione. Queste caratteristiche li rendono adatti a una vasta gamma di applicazioni, inclusi sistemi di segnali e telecomunicazioni e sistemi di automazione con requisiti di potenza ridotti fino a un massimo di 96 watt.

Dati generali per l'ordinazione

Tipo	PRO INSTA 30W 24V 1.3A	Versione	
N. d'ordine	2580190000	Power supply, switch-mode power supply unit, 24 V	
GTIN (EAN)	4050118590920		
CPZ	1 ST		