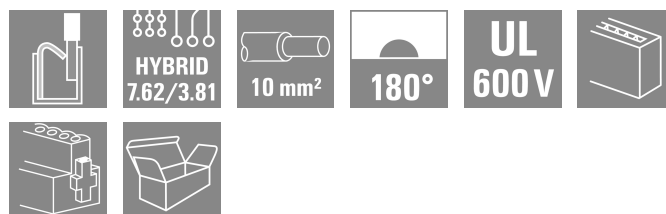
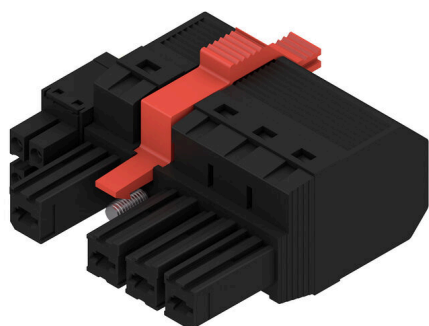


BVF 7.62HP/04/180MSF4 BCF/4R SN BK BX SO

Weidmüller Interface GmbH & Co. KG
 Klingenbergstraße 26
 D-32758 Detmold
 Germany

www.weidmueller.com

Illustrazione del prodotto

Come da figura

Connettore femmina a 180° con contatti di potenza e segnalazione con collegamento cavo PUSH IN nel passo 7,62.

Soddisfa i requisiti della norma IEC 61800-5-1 per i contatti di potenza UL 1059 ClassC 600 V. La flangia centrale autobloccante con bloccaggio automatico riduce di un passo l'ingombro necessario in larghezza rispetto alle soluzioni tradizionali. A scelta disponibile anche con vite di montaggio aggiuntiva. Include un collegamento schermato innestabile preconfezionato per la schermatura di una vasta area nella vostra applicazione.

Direttamente durante il processo di innesto, il collegamento schermato è unito in modo resistente alle vibrazioni all'area di contatto del circuito stampato.

Dati generali per l'ordinazione

| | |
|--------------------|--|
| Versione | Connettore per circuito stampato, Connettore femmina, 7.62 mm, Numero di poli: 4, 180°, PUSH IN con attuatore, PUSH IN senza attuatore, Campo di sezioni, max.: 10 mm ² , Box |
| N. d'ordine | 2522730000 |
| Tipo | BVF 7.62HP/04/180MSF4 BCF/4R SN BK BX SO |
| GTIN (EAN) | 4050118534627 |
| CPZ | 24 Pieza |
| Parametri prodotto | IEC: 800 V / 38 A / 0.5 - 10 mm ² UL: / AWG 24 - AWG 8 |
| Imballaggio | Box |

BVF 7.62HP/04/180MSF4 BCF/4R SN BK BX SO

Weidmüller Interface GmbH & Co. KG
 Klingenbergstraße 26
 D-32758 Detmold
 Germany

www.weidmueller.com

Dati tecnici
Omologazioni

Omologazioni



UL File Number Search

[Sito web UL](#)

N° certificato (cURus)

E60693

Dimensioni e pesi

Peso netto

54.02 g

Conformità ambientale del prodotto

Stato conformità RoHS

Conforme senza esenzione

REACH SVHC

No SVHC superiori a 0,1 wt%

Parametri del sistema

| | | | |
|---|--|---|-----------------------|
| Famiglia prodotti | OMNIMATE Power - Serie BV/SV 7.62HP | Tipo di collegamento | Collegamento al campo |
| Tecnica di collegamento cavi | PUSH IN con attuatore, PUSH IN senza attuatore | Passo in mm (P) | 7.62 mm |
| Passo in pollici (P) | 0.300 " | Direzione d'uscita del conduttore | 180° |
| Numero di poli | 4 | L1 in mm | 30.48 mm |
| L1 in pollici | 1.200 " | L2 in mm | 3.81 mm |
| L2 in pollici | 0.150 " | Numero di serie di poli | 1 |
| Sezione di dimensionamento | 6 mm ² | Protezione da contatto accidentale DIN VDE 57 106 | sicurezza per le dita |
| Protezione da contatto accidentale secondo DIN VDE 0470 | IP 20 | Resistenza di passaggio | 4,50 mΩ |
| Codificabile | Sì | Lunghezza di spellatura | 12 mm |
| Coppia di serraggio per flangia a vite, min. | 0.2 Nm | Coppia di serraggio per flangia a vite, max. | 0.3 Nm |
| Lama cacciavite | 0,6 x 3,5 | Cicli di inserimento | 25 |
| Forza di innesto/polo, max. | 17 N | Forza d'estrazione/polo, max. | 15 N |

Dati del materiale

| | | | |
|--|----------|--|--------------------|
| Materiale isolante | PA GF | Colori | nero |
| Tabella dei colori (simile) | RAL 9011 | Gruppo materiali isolanti | II |
| Comparative Tracking Index (CTI) | ≥ 500 | Moisture Level (MSL) | |
| Classe d'infiammabilità UL 94 | V-0 | Materiale dei contatti | Lega in rame |
| Superficie dei contatti | stagnato | Struttura a strati del connettore maschio | 6...8 μm Sn glossy |
| Temperatura di magazzinaggio, min. | -40 °C | Temperatura di magazzinaggio, max. | 70 °C |
| Temperatura d'esercizio, min. | -50 °C | Temperatura d'esercizio, max. | 125 °C |
| Campo della temperatura di montaggio, min. | -25 °C | Campo della temperatura di montaggio, max. | 125 °C |

Conduttori adatti al collegamento

| | |
|------------------------------|---------------------|
| Campo di sezioni, min. | 0.5 mm ² |
| Campo di sezioni, max. | 10 mm ² |
| rigido, min. H05(07) V-U | 0.5 mm ² |
| rigido, max. H05(07) V-U | 10 mm ² |
| multifilare, max. H07V-R | 10 mm ² |
| Flessibile, min. H05(07) V-K | 0.5 mm ² |
| Flessibile, max. H05(07) V-K | 10 mm ² |

BVF 7.62HP/04/180MSF4 BCF/4R SN BK BX SO

Weidmüller Interface GmbH & Co. KG
 Klingenbergstraße 26
 D-32758 Detmold
 Germany

www.weidmueller.com

Dati tecnici

con terminale AEH con collare DIN 46 228/4, min. 1.5 mm²

con terminale AEH con collare DIN 46 228/4, max. 6 mm²

con terminale, DIN 46228 pt 1, min. 1.5 mm²

con terminale a norma DIN 46 228/1, max. 10 mm²

| | | | |
|------------------------|--|-------------------------|-----------------------------|
| Conduttore innestabile | Sezione trasversale per il collegamento del conduttore | Tipo | con cablaggio di precisione |
| | | nominale | 0.5 mm ² |
| | terminale | Lunghezza di spellatura | nominale 14 mm |
| | | Terminale consigliato | H0.5/18 OR |
| Conduttore innestabile | Sezione trasversale per il collegamento del conduttore | Tipo | con cablaggio di precisione |
| | | nominale | 1 mm ² |
| | terminale | Lunghezza di spellatura | nominale 15 mm |
| | | Terminale consigliato | H1.0/18 GE |
| Conduttore innestabile | Sezione trasversale per il collegamento del conduttore | Tipo | con cablaggio di precisione |
| | | nominale | 1.5 mm ² |
| | terminale | Lunghezza di spellatura | nominale 15 mm |
| | | Terminale consigliato | H1.5/18D SW |
| | | Lunghezza di spellatura | nominale 12 mm |
| | | Terminale consigliato | H1.5/12 |
| Conduttore innestabile | Sezione trasversale per il collegamento del conduttore | Tipo | con cablaggio di precisione |
| | | nominale | 0.75 mm ² |
| | terminale | Lunghezza di spellatura | nominale 14 mm |
| | | Terminale consigliato | H0.75/18 W |
| Conduttore innestabile | Sezione trasversale per il collegamento del conduttore | Tipo | con cablaggio di precisione |
| | | nominale | 2.5 mm ² |
| | terminale | Lunghezza di spellatura | nominale 14 mm |
| | | Terminale consigliato | H2.5/19D BL |
| | | Lunghezza di spellatura | nominale 12 mm |
| | | Terminale consigliato | H2.5/12 |
| Conduttore innestabile | Sezione trasversale per il collegamento del conduttore | Tipo | con cablaggio di precisione |
| | | nominale | 4 mm ² |
| | terminale | Lunghezza di spellatura | nominale 12 mm |
| | | Terminale consigliato | H4.0/12 |
| | | Lunghezza di spellatura | nominale 14 mm |
| | | Terminale consigliato | H4.0/20D GR |
| Conduttore innestabile | Sezione trasversale per il collegamento del conduttore | Tipo | con cablaggio di precisione |
| | | nominale | 6 mm ² |
| | terminale | Lunghezza di spellatura | nominale 14 mm |
| | | Terminale consigliato | H6.0/20 SW |
| | | Lunghezza di spellatura | nominale 12 mm |
| | | Terminale consigliato | H6.0/12 |
| Conduttore innestabile | Sezione trasversale per il collegamento del conduttore | Tipo | con cablaggio di precisione |
| | | nominale | 10 mm ² |
| | terminale | Lunghezza di spellatura | nominale 12 mm |
| | | Terminale consigliato | H10.0/12 |

Testo di riferimento Il diametro esterno del collare isolante non dovrebbe essere più largo del passo (P). La lunghezza dei terminali deve essere scelta a seconda del prodotto e della tensione nominale.

BVF 7.62HP/04/180MSF4 BCF/4R SN BK BX SO**Weidmüller Interface GmbH & Co. KG**

Klingenbergstraße 26

D-32758 Detmold

Germany

www.weidmueller.com

Dati tecnici**Dati di dimensionamento secondo IEC**

| | | | |
|--|------------------------|--|------------------|
| Testato secondo lo standard | IEC 60664-1, IEC 61984 | Corrente di dimensionamento, numero minimo di poli (Tu=20 °C) | 38 A |
| Corrente di dimensionamento, numero massimo di poli (Tu=20 °C) | 38 A | Corrente di dimensionamento, numero minimo di poli (Tu=40 °C) | 34 A |
| Corrente di dimensionamento, numero massimo di poli (Tu = 40°C) | 34 A | Tensione di dimensionamento con classe di sovratensione/grado di lordura II/2 | 800 V |
| Tensione di dimensionamento con classe di sovratensione/grado di lordura III/2 | 630 V | Tensione nominale con classe di sovratensione/grado di lordura III/3 | 630 V |
| Tensione di dimensionamento con classe di sovratensione/grado di lordura II/2 | 6 kV | Tensione di dimensionamento con classe di sovratensione/grado di lordura III/2 | 6 kV |
| Sovratensione nominale con classe di sovratensione/grado di lordura III/3 | 6 kV | Portata transitoria | 3 x 1s mit 420 A |
| Distanza superficiale, min. | 12.7 mm | Distanza in aria, min. | 10.4 mm |

Dati di dimensionamento sec. UL 1059

| | | | |
|--|--|--|--------|
| Istituto (cURus) | CURUS | N° certificato (cURus) | E60693 |
| Tensione nominale (Gruppo F / UL 1059) | 600 V | Corrente nominale (Gruppo F / UL 1059) | 33 A |
| Sezione di collegamento cavo AWG, min. | AWG 24 | Sezione di collegamento cavo AWG, max. | AWG 8 |
| Riferimento ai valori di omologazione | Le specifiche indicano i valori massimi, per i dettagli fare riferimento al certificato di conformità. | | |

Imballaggio

| | | | |
|---------------|-----------|---------------|-----------|
| Imballaggio | Box | Lunghezza VPE | 351.00 mm |
| Larghezza VPE | 142.00 mm | Altezza VPE | 62.00 mm |

Conduttori collegabili - Ibrido

| | | | |
|--|--------------------------|--|----------------------------|
| Campo di sezioni, collegamento di dimensionamento (Potenza) | 0.5...10 mm ² | Campo di sezioni, collegamento di dimensionamento (Segnale) | 0.2...1.5 mm ² |
| Sezione del connettore (Potenza) rigido, H05(07) V-U (Potenza) | AWG 24...AWG 8 | Sezione del connettore AWG (Segnale) rigido, H05(07) V-U (Segnale) | AWG 26...AWG 16 |
| flessibile, H05(07) V-K (Potenza) | 0.5...10 mm ² | flessibile, H05(07) V-K (Segnale) | 0.14...1.5 mm ² |
| con terminale con collare isolante (Potenza) | 0.5...6 mm ² | con terminale con collare isolante, DIN 46 228/4 (Segnale) | 0.25...1.5 mm ² |
| con terminale secondo DIN 46 228/1 (Potenza) | 0.5...6 mm ² | con terminale secondo DIN 46 228/1 (Segnale) | 0.25...1.5 mm ² |

Specifiche di sistema - Campo ibrido | Dati tecnici

| | | | |
|---|---------------------|--|-----------|
| Passo in mm (Segnale) | 3.81 mm | Passo in pollici (Segnale) | 0.15 inch |
| Numero di poli (Segnale) | 4 | L2 in mm | 3.81 mm |
| L2 in pollici | 0.150 " | Numero di file (Segnale) | 2 |
| Materiale dei contatti (Segnale) | CuMg | Superficie dei contatti (Segnale) | tinned |
| Struttura a strati del connettore maschio (Segnale) | 1-3 μ Ni / 4-8 μ Sn | Tensione di dimensionamento per classe 250 V di sovratensione / grado di lordura di livello II/2 (Segnale) | |
| Tensione di dimensionamento per classe 150 V di sovratensione / grado di lordura di livello III/2 (Segnale) | | Tensione di dimensionamento per classe 63 V di sovratensione / grado di lordura di livello III/3 (Segnale) | |

BVF 7.62HP/04/180MSF4 BCF/4R SN BK BX SO

Weidmüller Interface GmbH & Co. KG
 Klingenbergstraße 26
 D-32758 Detmold
 Germany

www.weidmueller.com

Dati tecnici

Tensione impulsiva di dimensionamento 2.5 kV
 per classe di sovratensione / grado di
 lordura di livello II/2 (Segnale)

Tensione impulsiva di dimensionamento 2.5 kV
 per classe di sovratensione / grado di
 lordura di livello III/3 (Segnale)

Sezione del connettore (Segnale) AWG 26...AWG 16

Tensione impulsiva di dimensionamento 2.5 kV
 per classe di sovratensione / grado di
 lordura di livello III/2 (Segnale)

Resistenza alla corrente di breve durata 3 x 1s with 80 A
 (Segnale)

Nota importante

Conformità IPC

Conformità: i prodotti sono sviluppati, prodotti e forniti secondo standard e normative internazionali riconosciuti, sono conformi alle caratteristiche indicate nel foglio dati e soddisfano le caratteristiche decorative in accordo con IPC-A-610 "Classe 2". Ulteriori richieste relative al prodotto potranno essere valutate su richiesta.

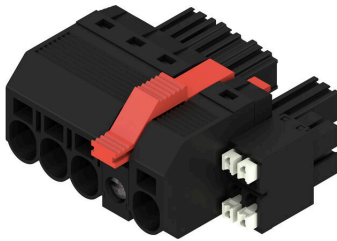
Note

- Technical specifications refer to the power contacts
- Technical data of signal contacts: 50V / 5A, stripping length 8mm
- Additional variants on request
- Rated current related to rated cross-section & min. No. of poles.
- Wire end ferrule with plastic collar to DIN 46228/4
- Wire end ferrule without plastic collar to DIN 46228/1
- Rated data refer only to the component itself. Clearance and creepage distances to other components are to be designed in accordance with the relevant application standards.
- In accordance with IEC 61984, OMNIMATE-connectors are connectors without breaking capacity (COC). During designated use, connectors are not allowed to be engaged or disengaged when live or under load
- Long term storage of the product with average temperature of 50 °C and maximum humidity 70%, 36 months

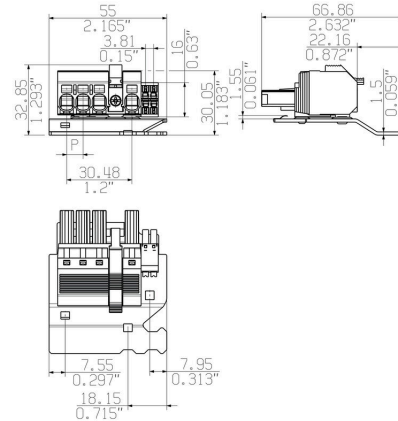
Classificazioni

| | | | |
|-------------|-------------|-------------|-------------|
| ETIM 8.0 | EC002638 | ETIM 9.0 | EC002638 |
| ETIM 10.0 | EC002638 | ECLASS 14.0 | 27-46-03-02 |
| ECLASS 15.0 | 27-46-03-02 | | |

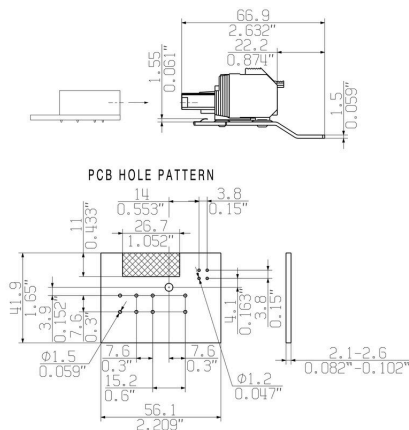
Illustrazione del prodotto



Dimensional drawing



Graph



Graph



Vantaggi del prodotto



one connector for: Power, Signal (data) and Shielding

Vantaggi del prodotto



Single-handed operation Automatic latching

BVF 7.62HP/04/180MSF4 BCF/4R SN BK BX SO

Weidmüller Interface GmbH & Co. KG
Klingenbergstraße 26
D-32758 Detmold
Germany

www.weidmueller.com

Accessori

Elementi di codifica



La tecnica di collegamento a innesto per l'elettronica di potenza è ottimizzata per la moderna tecnica di azionamento, ad esempio avviatori, convertitori di frequenza e serviregolatori.

OMNIMATE Power fissa gli standard grazie all'elevata sicurezza e alle soluzioni innovative, quali copertura schermo innestabile, contatti di segnale integrati o azionamento monocomando.

Le 3 serie di prodotti offrono ulteriori vantaggi:

- Scalabilità orientata alle soluzioni applicative: dal compatto collegamento 4 mm² a 29 A (IEC) o 20 A (UL) al robusto collegamento 16 mm² a 76 A (IEC) o 54 A (UL)
- Impiego illimitato fino a 1000 V (IEC) o 600 V (UL)
- Svariate possibilità di fissaggio ottimizzate in funzione del tipo di applicazione

I nostri servizi:

Create i vostri connettori personalizzati con la massima semplicità grazie al configuratore di prodotti.

Dati generali per l'ordinazione

| | | | |
|-------------|----------------------------|--|--|
| Tipo | BV/SV 7.62HP KO | Versione | |
| N. d'ordine | 1937590000 | Connettore per circuito stampato, Accessori, Elemento di codifica, | |
| GTIN (EAN) | 4032248608881 | nero, Numero di poli: 1 | |
| CPZ | 50 ST | | |

Cacciavite a lama



Cacciaviti a lama tonda, SD DIN 5265, ISO 2380/2, innesto femmina secondo DIN 5264, ISO 2380/1, punta Chrom Top, impugnatura SoftFinish

Dati generali per l'ordinazione

| | | | |
|-------------|----------------------------|------------------------|--|
| Tipo | SDS 0.8X4.5X125 | Versione | |
| N. d'ordine | 9009020000 | Cacciavite, Cacciavite | |
| GTIN (EAN) | 4032248266883 | | |
| CPZ | 1 ST | | |

Accessori**Crimping tools**

Pinza crimpatrice per terminali con e senza collare isolante

- cricchetto di sicurezza per una crimpatura di qualità
- possibilità di sbloccaggio in caso di manovre errate

Dati generali per l'ordinazione

| | | | |
|-------------|----------------------------|--|--|
| Tipo | PZ 6/5 | Versione | |
| N. d'ordine | 9011460000 | Utensile di compressione, Pinza crimpatrice per terminali, 0.25mm ² , | |
| GTIN (EAN) | 4008190165352 | 6mm ² , Crimpatura con profilo trapezoidale | |
| CPZ | 1 ST | | |

BVF 7.62HP/04/180MSF4 BCF/4R SN BK BX SO

Weidmüller Interface GmbH & Co. KG
 Klingenbergstraße 26
 D-32758 Detmold
 Germany

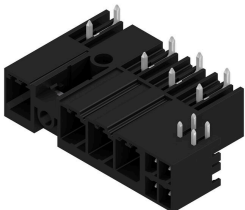
www.weidmueller.com

Contropezzi
SV 7.62HP / SC 3.81 90MSF


Combinazione con striscia di connettori maschio a 90° con contatti di potenza e segnale, con tecnica di collegamento PUSH IN, compreso dispositivo di blocco della flangia centrale autobloccante e collegamento schermato ad innesto (opzionale) con passo 7,62. Consente il collegamento simultaneo di potenza, segnali e schermatura EMC (opzionale). Ideale per il collegamento di servocomandi e comandi asincroni. Soddisfa i requisiti della norma IEC 61800-5-1 e attiva la certificazione UL secondo la norma UL840 600 V se utilizzato con una striscia di connettori femmina BVF 7.62HP/...BCF..R... Senza una striscia di connettori femmina, il controprofilo garantisce nei contatti di potenza una protezione minima contro i contatti accidentali >3 mm con una pressione di 20 N sul dito di prova. La flangia centrale autobloccante riduce le esigenze di spazio di una larghezza di passo rispetto alle soluzioni tradizionali. Opzionale a richiesta: senza fissaggio a flangia, con fissaggio a vite aggiuntivo o con fissaggio mediante flangia a saldare.

Dati generali per l'ordinazione

| Tipo | SV 7.62HP/04/90MSF4 SC/... | Versione |
|-------------|----------------------------|---|
| N. d'ordine | 1090370000 | Connettore per circuito stampato, Connettore maschio, chiuso |
| GTIN (EAN) | 4032248858842 | lateralmente, Flangia a vite centrale, Collegamento a saldare THT, |
| CPZ | 36 ST | 7.62 mm, Numero di poli: 4, 90°, Lunghezza spina a saldare (l): 3.5 mm, stagnato, nero, Box |

SV 7.62HP / SC 3.81 270MSF


Combinazione con striscia di connettori maschio a 270° con contatti di potenza e segnale, compreso dispositivo di blocco della flangia centrale autobloccante con passo 7,62. Consente il collegamento simultaneo di potenza, segnali e schermatura EMC (opzionale). Ideale per il collegamento di servocomandi e comandi asincroni. Soddisfa i requisiti della norma IEC 61800-5-1 e attiva la certificazione UL secondo la norma UL840 600 V se utilizzato con una striscia di connettori femmina BVF 7.62HP/...BCF..R... Senza una striscia di connettori femmina, il controprofilo garantisce nei contatti di potenza una protezione minima contro i contatti accidentali >3 mm con una pressione di 20 N sul dito di prova. La flangia centrale autobloccante riduce le esigenze di spazio di una larghezza di passo rispetto alle soluzioni tradizionali. Opzionale a richiesta: senza fissaggio a flangia, con fissaggio a vite aggiuntivo o con fissaggio mediante flangia a saldare.

BVF 7.62HP/04/180MSF4 BCF/4R SN BK BX SO

Weidmüller Interface GmbH & Co. KG
Klingenbergstraße 26
D-32758 Detmold
Germany

www.weidmueller.com

Contropezzi**Dati generali per l'ordinazione**

| | | |
|-------------|----------------------------|--|
| Tipo | SV 7.62HP/04/270MSF4 SC... | Versione |
| N. d'ordine | 1090060000 | Connettore per circuito stampato, Connettore maschio, chiuso |
| GTIN (EAN) | 4032248861392 | lateralmente, Flangia a vite centrale, Collegamento a saldare THT, |
| CPZ | 36 ST | 7.62 mm, Numero di poli: 4, 270°, Lunghezza spina a saldare (l): 3.5 mm, stagnato, nero, Box |

SV-SMT 7.62HP / SC 3.81 270 MSF

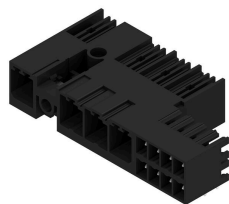
OMNIMATE Power BV / SV 7.62HP ibrido – per energia, segnali ed EMC

Tre in uno!

Con il connettore OMNIMATE Power ibrido i progettisti e gli utenti hanno a disposizione la soluzione 3 in 1 ideale. Il connettore per motori ibrido riunisce in sé energia, segnali e schermatura EMC innestabile, consentendo pertanto un risparmio di spazio sul circuito stampato, sul lato esterno della custodia e nel quadro elettrico. Il fissaggio monocomando autobloccante riduce il tempo di installazione e manutenzione attraverso un unico procedimento d'innesto. Può essere gestito facilmente anche in spazi ristretti e si blocca automaticamente. La geometria della lamiera di schermatura riduce l'ingombro fino a 10 cm, grazie a una sottile guida a 30°.

Dati generali per l'ordinazione

| | | |
|-------------|----------------------------|---|
| Tipo | SV-SMT 7.62HP/04/270MSF... | Versione |
| N. d'ordine | 2529630000 | Connettore per circuito stampato, Connettore maschio, chiuso |
| GTIN (EAN) | 4050118539905 | lateralmente, Flangia a vite centrale, Collegamento a saldare THT/ |
| CPZ | 36 ST | THR, 7.62 mm, Numero di poli: 4, 270°, Lunghezza spina a saldare (l): 2.6 mm, stagnato, nero, Box |

SV-SMT 7.62HP / SC 3.81 90 MSF

OMNIMATE Power BV / SV 7.62HP ibrido – per energia, segnali ed EMC

Tre in uno!

Con il connettore OMNIMATE Power ibrido i progettisti e gli utenti hanno a disposizione la soluzione 3 in 1 ideale. Il connettore per motori ibrido riunisce in sé energia, segnali e schermatura EMC innestabile, consentendo pertanto un risparmio di spazio sul circuito stampato, sul lato esterno della custodia e nel quadro elettrico. Il fissaggio monocomando autobloccante riduce il tempo di installazione e manutenzione attraverso un unico procedimento d'innesto. Può essere gestito facilmente anche in spazi ristretti e si blocca automaticamente. La geometria della lamiera di schermatura riduce l'ingombro fino a 10 cm, grazie a una sottile guida a 30°.

Dati generali per l'ordinazione

| | | |
|-------------|----------------------------|--|
| Tipo | SV-SMT 7.62HP/04/90MSF4... | Versione |
| N. d'ordine | 2545830000 | Connettore per circuito stampato, Connettore maschio, chiuso |
| GTIN (EAN) | 4050118555868 | lateralmente, Flangia a vite centrale, Collegamento a saldare THT/ |
| CPZ | 95 ST | |

BVF 7.62HP/04/180MSF4 BCF/4R SN BK BX SO

Weidmüller Interface GmbH & Co. KG
Klingenbergstraße 26
D-32758 Detmold
Germany

www.weidmueller.com

Contropiezzi

THR, 7.62 mm, Numero di poli: 4, 90°, Lunghezza spina a saldare (l):
2.6 mm, stagnato, nero, Tape