

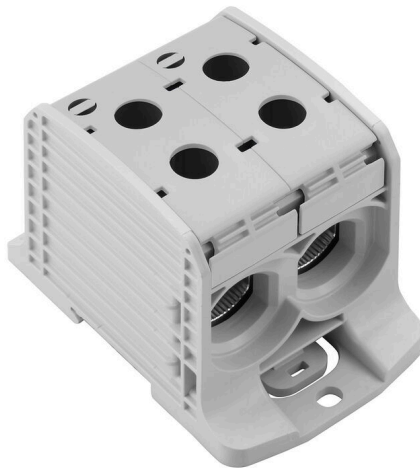
WPD 232 2X185/2X185 GY**Weidmüller Interface GmbH & Co. KG**

Klingenbergstraße 26

D-32758 Detmold

Germany

www.weidmueller.com

Illustrazione del prodotto

I morsetti componibili di alimentazione Klippon® Connect WPD consentono un'installazione facile e sicura di conduttori in alluminio e rame con un ingombro ridotto. Come opzione è possibile utilizzare anche un collegamento di alimentazione o monitoraggio. I clienti possono utilizzare i morsetti componibili di alimentazione WPD, indipendentemente dal materiale del conduttore. Possono essere montati direttamente o su guida DIN TS35.

Dati generali per l'ordinazione

| | |
|-------------|--|
| Versione | Morsetto ripartitore di potenziale, Collegamento a vite, Grigio chiaro, 185 mm ² , 353 A, 1000 V, Numero di collegamenti: 4, Numero di piani: 1 |
| N. d'ordine | 2502800000 |
| Tipo | WPD 232 2X185/2X185 GY |
| GTIN (EAN) | 4050118516623 |
| CPZ | 1 Pieza |

Dati tecnici

Omologazioni

Omologazioni



| | |
|------------------------|-----------------------------|
| ROHS | Conforme |
| UL File Number Search | Sito web UL |
| N° certificato (cURus) | E60693 |

Dimensioni e pesi

| | | | |
|---------------------|---------|----------------------|-------------|
| Profondità | 73.5 mm | Profondità (pollici) | 2.8937 inch |
| Posizione verticale | 105 mm | Altezza (pollici) | 4.1338 inch |
| Larghezza | 67.6 mm | Larghezza (pollici) | 2.6614 inch |
| Peso netto | 397 g | | |

Temperature

| | | | |
|--|----------------|--|----------------|
| Temperatura di magazzinaggio | -25 °C...55 °C | Temperatura ambiente | -50 °C...75 °C |
| Temperatura d'esercizio continuo, min. | -50 °C | Temperatura d'esercizio continuo, max. | 120 °C |

Conformità ambientale del prodotto

| | |
|-----------------------|-----------------------------|
| Stato conformità RoHS | Conforme senza esenzione |
| REACH SVHC | No SVHC superiori a 0,1 wt% |

Dati di dimensionamento IECEx/ATEX

| | | | |
|-------------------------|---------------------|------------------------|------------------|
| N° certificato (ATEX) | CNEX18ATEX0016U | N° certificato (IECEx) | IECExNEX18.0010U |
| Tensione max. (ATEX) | 1100 V | Corrente (ATEX) | 353 A |
| Sezione cavo max (ATEX) | 185 mm ² | Tensione max. (IECEx) | 1100 V |
| Corrente (IECEx) | 353 A | | |

Altri dati tecnici

| | | | |
|-------------------------|--|----------------------------------|----|
| Istruzioni di montaggio | Guida di supporto / piastra di montaggio | Esecuzione a prova di esplosione | Sì |
| Tipo di montaggio | innestabile | | |

Conduttori allacciabili (altro collegamento)

| | |
|--|---------------------|
| Tipo di collegamento, ulteriore collegamento | Collegamento a vite |
|--|---------------------|

Dati caratteristici del sistema

| | | | |
|---|---------------------|---------------------------------|-------|
| Versione | Collegamento a vite | Piastra terminale (necessaria) | No |
| Numero di potenziali | 1 | Numero di piani | 1 |
| Numero dei punti di serraggio per piano | 4 | Piani ponticellati internamente | No |
| Collegamento PE | No | Guida equipaggiata | TS 35 |
| Funzione PE | No | | |

WPD 232 2X185/2X185 GY

Weidmüller Interface GmbH & Co. KG
Klingenbergstraße 26
D-32758 Detmold
Germany

www.weidmueller.com

Dati tecnici

Dati dei materiali

| | | | |
|-------------------------------|-------|--------|---------------|
| Materiale di base | Wemid | Colori | Grigio chiaro |
| Classe d'infiammabilità UL 94 | V-0 | | |

Dati dimensionamento

| | | | |
|---------------------------------------|-----------------------------|--|---------|
| Sezione di dimensionamento | 185 mm ² | Tensione nominale | 1000 V |
| Tensione AC nominale | 1000 V | Tensione DC nominale | 1000 V |
| Corrente nominale | 353 A | Corrente con conduttore max. | 353 A |
| Norme | IEC 60947-7-1, UL 1059, CSA | Resistenza di passaggio conforme a IEC 60947-7-x | 0.09 mΩ |
| Tensione impulsiva di dimensionamento | 8 kV | Potenza dissipata secondo IEC 60947-7- 11.30 W x | |
| Portata transitoria | 8/20 μs con 50 kA | Classe di sovratensione | III |
| Grado di lordura | 3 | | |

Dati dimensionamento secondo UL

| | | | |
|------------------------|--------|--|--|
| N° certificato (cURus) | E60693 | | |
|------------------------|--------|--|--|

Generale

| | | | |
|-------------------------|--|--|-----------|
| Numero di poli | 1 | Sezione di collegamento cavo AWG, max. | kcmil 300 |
| Istruzioni di montaggio | Guida di supporto / piastra di montaggio | Sezione di collegamento cavo AWG, min. | AWG 16 |
| Norme | IEC 60947-7-1, UL 1059, CSA | Guida equipaggiata | TS 35 |

Conduttori allacciabili (collegamento di dimensionamento)

| | | | |
|--|---------------------|--|---------------------|
| Sezione di collegamento cavo AWG, max. | kcmil 300 | Direzione di collegamento | laterale |
| Tipo di collegamento 2 | Collegamento a vite | Tipo di collegamento | Collegamento a vite |
| Numero di collegamenti | 4 | Campo di sezioni, max. | 185 mm ² |
| Campo di sezioni, min. | 25 mm ² | Sezione di collegamento cavo AWG, min. | AWG 16 |
| Sezione di collegamento cavo, flessibile con terminali DIN 46228/4, min. | 25 mm ² | Sezione di collegamento cavo, flessibile con terminali DIN 46228/1, max. | 150 mm ² |
| Sezione di collegamento cavo, flessibile con terminali DIN 46228/1, min. | 25 mm ² | Sezione di collegamento cavo, flessibile, max. | 185 mm ² |
| Sezione di collegamento cavo, flessibile, min. | 25 mm ² | Sezione di collegamento, semirigida, max. | 185 mm ² |
| Sezione di collegamento, semirigida, min. | 25 mm ² | Sezione di collegamento cavo, nucleo rigido, max. | 185 mm ² |
| Sezione di collegamento cavo, nucleo rigido, min. | 25 mm ² | | |

Nota importante

| | |
|---------------------------|---|
| Informazioni sul prodotto | Troverete ulteriori informazioni nella sezione download del catalogo online |
|---------------------------|---|

Classificazioni

| | | | |
|-------------|-------------|-------------|-------------|
| ETIM 8.0 | EC000897 | ETIM 9.0 | EC000897 |
| ETIM 10.0 | EC000897 | ECLASS 14.0 | 27-25-01-19 |
| ECLASS 15.0 | 27-25-01-19 | | |

WPD 232 2X185/2X185 GY

Weidmüller Interface GmbH & Co. KG
 Klingenbergstraße 26
 D-32758 Detmold
 Germany

Disegni

www.weidmueller.com



Conductor connection data according to IEC 60947-7-1 (Cu)

| Input (x1) / Output (x1) | Copper | | Aluminum | |
|---|----------------|--|----------|---------|
| | | | | |
| 185 mm ² | | | | |
| 150 mm ² | | | | |
| 120 mm ² | 25 Nm | | 30,9 Nm | 30,9 Nm |
| 95 mm ² | | | | |
| 70 mm ² | | | | |
| 50 mm ² | 20 Nm | | | |
| 35 mm ² | | | | |
| 25 mm ² | | | | |
| Flat band 10x15,5x0,8 mm | | | 30,9 Nm | |
| max. current with 2 x 185 mm ² (acc. to IEC) | 706 A | | 284 A | |
| Stripping lengths | 29 mm | | | |
| Allen screw | M18 (SW 18 mm) | | | |

Auxiliary connection

| | Copper | |
|---------------------|-----------|--------|
| | | |
| 10 mm ² | | |
| 6 mm ² | | |
| 4 mm ² | 1,2 Nm | 1,2 Nm |
| 2,5 mm ² | | |
| 1,5 mm ² | | |
| max. current | 57 A | |
| Stripping lengths | 10 mm | |
| screw | M4 (+PZ2) | |

Stranded
 Solid
 Flexible with ferrule
 Sector shaped
 Flat band

Conductor connection data according to UL 1059 (Al+Cu)

| Input (x1) / Output (x1) | Copper | | Aluminum | |
|--|----------------|--|----------|----------|
| | | | | |
| 350 kcmil | | | | |
| 300 kcmil | | | | |
| 250 kcmil | 250k In. | | 398k In. | 398k In. |
| AWG 3/0 | | | | |
| AWG 2/0 | | | | |
| AWG 1/0 | | | | |
| AWG 2 | 200k In. | | | |
| AWG 4 | | | | |
| max. current with 1 x 185 mm ² (acc. to UL) | 310 A | | 250 A | |
| Stripping lengths | 29 mm | | | |
| Allen screw | M18 (SW 18 mm) | | | |

Auxiliary connection

| | Copper | |
|-------------------|-----------|-----------|
| | | |
| AWG 8 | | |
| AWG 10 | | |
| AWG 12 | 20,3k In. | 20,3k In. |
| AWG 14 | | |
| AWG 16 | | |
| max. current | 57 A | |
| Stripping lengths | 10 mm | |
| screw | M4 (+PZ2) | |

Stranded
 Solid
 Flexible with ferrule
 Sector shaped
 Flat band



WPD 232 2X185/2X185 GY

Weidmüller Interface GmbH & Co. KG
 Klingenbergstraße 26
 D-32758 Detmold
 Germany

www.weidmueller.com

Accessori

Copertura



I nostri sistemi per la protezione da contatto garantiscono una maggiore sicurezza nel vostro armadio. Essi forniscono protezione contro le scosse elettriche causate da un contatto accidentale con parti in tensione a causa del funzionamento o dei guasti.

Dati generali per l'ordinazione

| | | | |
|-------------|----------------------------|--|--|
| Tipo | WPDPC X32 GY | Versione | |
| N. d'ordine | 2503380000 | Calotta di copertura (morsetto), Wemid | |
| GTIN (EAN) | 4050118533347 | | |
| CPZ | 12 ST | | |

neutra



Il marcatore dekafix (DEK) è il marcatore universale per tutte le clip e connettori ad innesto, oltre che per i sottogruppi elettronici. Questo sistema è ideale per le brevi sequenze di numeri e comprende un'ampia gamma di marcatori prestampati.

Montaggio a strisce per un fissaggio veloce in una sola operazione. La stampa è facilmente leggibile, ad alto contrasto e disponibile in varie larghezze.

- Ampia scelta di marcatori pronti all'uso
- Montaggio a strisce per un fissaggio veloce
- Marcatori per l'identificazione delle connessioni, adatti a tutti i morsetti Weidmüller
- Disponibili nel formato neutro MultiCard o con stampa standard Per simboli speciali: Si prega di inviarci un file del nostro software di siglatura M-Print PRO o M-Print PRO Online (senza installazione) per le vostre specifiche di siglatura.

Dati generali per l'ordinazione

| | | | |
|-------------|----------------------------|---|--|
| Tipo | DEK 5/5 MC NE WS | Versione | |
| N. d'ordine | 1609801044 | Dekafix, Terminal marker, 5 x 5 mm, Passo in mm (P): 5.00 | |
| GTIN (EAN) | 4008190397111 | Weidmueller, bianco | |
| CPZ | 1000 ST | | |

Accessori

Set di chiavi a puntale

Chiavi in acciaio temprato al cromo-vanadio, prodotte secondo DIN ISO 2636 L (DIN 911), superficie con affinaggio d'alta qualità



Dati generali per l'ordinazione

| | | |
|-------------|----------------------------|-----------------|
| Tipo | SK WSD-S 1,5-10,0 | Versione |
| N. d'ordine | 9008850000 | Mounting tool |
| GTIN (EAN) | 4032248266609 | |
| CPZ | 1 ST | |
| Tipo | SKS 2,0-8,0 MR | Versione |
| N. d'ordine | 9008870000 | socket wrenches |
| GTIN (EAN) | 4032248266623 | |
| CPZ | 1 ST | |

Supporto marcatori



Il portamarcatore offre la possibilità di un ulteriore montaggio di marcatori di standard con un passo di 5 o 5,1 mm. I supporti angolari possono essere combinati opzionalmente e montati in tutti i canali di marcatura standard delle morsettiere modulari Klippon®. I tipi di marcatori adatti sono reperibili sotto i rispettivi accessori del supporto per siglatura di designazione.

Dati generali per l'ordinazione

| | | |
|-------------|----------------------------|-----------------------------------|
| Tipo | BZT 1 WS 10/5 | Versione |
| N. d'ordine | 1805490000 | Accessori, Supporto per siglatura |
| GTIN (EAN) | 4032248270231 | |
| CPZ | 100 ST | |
| Tipo | BZT 1 ZA WS 10/5 | Versione |
| N. d'ordine | 1805520000 | Accessori, Supporto per siglatura |
| GTIN (EAN) | 4032248270248 | |
| CPZ | 100 ST | |