

## ACT20P-PRO-FI-AO-DOS-P

**Weidmüller Interface GmbH & Co. KG**  
 Klingenbergstraße 26  
 D-32758 Detmold  
 Germany

www.weidmueller.com

Prodotto non ancora  
 disponibile, dati del pro-  
 dotto preliminari.

### Illustrazione del pro- dotto, Simile alla figura



Convertitore di segnale universale separato galvanicamente per la misura di frequenze con alimentazione di tensione ausiliaria e monitoraggio dei valori limite opzionali.

Sul lato ingresso è possibile elaborare segnali di frequenza uniformi generati da attuatori PNP/NPN a 2/3 fili o Namur.

I convertitori di segnali di frequenza sono utili per misurare il numero di giri di azionamenti e motori oppure per eseguire il conteggio e il controllo del flusso di merce in processi di trasporto industriali.

### Dati generali per l'ordinazione

Versione	Amplificatore di isolamento analogico, Frequenza, I/U universale, Relè
N. d'ordine	<a href="#">2490020000</a>
Tipo	ACT20P-PRO-FI-AO-DOS-P
GTIN (EAN)	4050118500455
CPZ	1 Pieza

## ACT20P-PRO-FI-AO-DOS-P

Weidmüller Interface GmbH & Co. KG  
Klingenbergstraße 26  
D-32758 Detmold  
Germany

www.weidmueller.com

## Dati tecnici

## Omologazioni

Omologazioni



ROHS Conforme

UL File Number Search [Sito web UL](#)

N&deg; Certificato (cULus) E337701

## Dimensioni e pesi

Profondità	113.7 mm	Profondità (pollici)	4.4764 inch
Posizione verticale	117.2 mm	Altezza (pollici)	4.6142 inch
Larghezza	12.5 mm	Larghezza (pollici)	0.4921 inch
Peso netto	999 g		

## Temperature

Temperatura di magazzino	-40 °C...85 °C	Temperatura d'esercizio	-25 °C...60 °C
Umidità	da 0 a 95 % (senza formazione di condensa)		

## Probabilità di guasto

SIL secondo IEC 61508 Nessuno

## Conformità ambientale del prodotto

Stato conformità RoHS	Conforme con esenzione
Esenzione RoHS (se applicabile/nota)	7a, 7cl
REACH SVHC	Lead 7439-92-1
SCIP	2f6dd957-421a-46db-a0c2-cf1609156924

## Misura della frequenza di ingresso

Sensore	Sensore NPN/PNP, Sensore NAMUR secondo EN60947-5-6, Interruttore meccanico	Frequenza d'ingresso	0,01 Hz...200 kHz, Corrente di soglia (NAMUR): $\geq 1,65$ mA, Livello di isteresi: $\geq 0,2$ mA
Campo di frequenze, max.	200000 Hz	Campo di frequenze, min.	0 Hz
Alimentazione sensori	18 V $\pm 15$ %, 8,2 V $\pm 15$ % (a sensore NAMUR)	Tensione d'ingresso	Tensione di soglia (sensore NPN/PNP): 3 V...43,5 V (configurabile), Livello di isteresi: $\geq 0,5$ V

## Uscita (digitale)

Tensione di commutazione nominale	24 VDC $\pm 30$ %	Corrente di commutazione nominale	100 mA
Uscite digitali	1	Tipo	NPN-Transitor, Frequenza di commutazione 5 kHz
Ritardo all'inserzione	0...180 s	Funzione di allarme	Configurabile, Valori limite superiori e inferiori, intervallo della finestra, Cortocircuito all'ingresso, Ritardo di allarme: da 0 a 10 s, Isteresi: 10 kHz

## ACT20P-PRO-FI-AO-DOS-P

Weidmüller Interface GmbH &amp; Co. KG

Klingenbergstraße 26

D-32758 Detmold

Germany

www.weidmueller.com

## Dati tecnici

## Uscita (analogica)

Uscita del segnale	diretto o inverso	Tipo (uscita analogica)	Uscita di tensione e corrente (configurabile)
Funzione di trasmissione	lineare, x1/2, x3/2, x5/2 o definito dall'utente Curva (101 punti), diretto o inverso	Tensione di uscita	0...5 V, 0(1)...5 V, 0(2)...10 V, -5...+5 V, -10...+10 V
Comportamento di uscita in caso di guasto	3.5 mA	Funzione TRIM (simile a zero / span), max.	+5 %
Funzione TRIM (simile a zero / span), min.	-5 %	Comportamento di uscita in caso di guasto	23 mA
Resistenza di carico tensione	> 1 k $\Omega$ (60 VAC <U <sub>in</sub> < 230 VAC), > 5 k $\Omega$ (24 VAC <U <sub>in</sub> < 60 VAC)	Numero di uscite analogiche	1
Resistenza di carico corrente	$\leq$ 600 $\Omega$	Corrente d'uscita	0(4)...20 mA, $\pm$ 10 mA, da -20 a +20 mA

## Visualizzazione

Campo di visualizzazione	-9999...9999, -999...9999, in funzione del tipo d'ingresso prescelto, -999...999	Valore di visualizzazione	Valore di misura della corrente
Risoluzione (visualizzazione)	1 $\mu$ A/ mV per bit per campi piccoli	Tipo	Visualizzazione matrice di punti con ticker text, verde

## Indicazioni generali

Precisione	$\leq \pm 0.1$ % dell'intervallo	Grado di protezione	IP20
Tensione di alimentazione	24...230 V DC $\pm 15$ %, 24...230 V AC $\pm 15$ % @48...62 Hz	Deriva a lungo termine	$\leq \pm 0,05$ % del campo di misura / anno
Tempo di risposta di soglia	40 ms + periodo	Guida equipaggiata	TS 35
Potenza assorbita	$\leq 2.6$ W	Coefficiente di temperatura	$\leq 100$ ppm/K del valore finale, $\leq 0,01$ % / $^{\circ}$ C
Potenza assorbita nominale	1 VA	Configurazione	with push-buttons and display
Altitudine di esercizio	$\leq 2000$ m		

## Coordinazione di isolamento

Tensione impulsiva massima	5 kV (1,2/50 $\mu$ s)	Norme EMC	EN 61326-1
Classe di sovratensione	II	Grado di lordura	2
Separazione galvanica	Separatore a 4 vie	Tensione di isolamento	4 kV <sub>eff</sub> / 1 min.
Tensione di dimensionamento	600 V		

## Parametri tecnici di sicurezza di base

Classe di sicurezza	SIL 2
---------------------	-------

## Dati di collegamento

Tipo di collegamento	PUSH IN	Sezione di collegamento cavo, flessibile, 0.5 mm <sup>2</sup> min.
----------------------	---------	--

## Classificazioni

ETIM 8.0	EC0029 18	ETIM 9.0	EC0029 18
ETIM 10.0	EC0029 18	ECLASS 14.0	27-21-01-28

**Dati tecnici**

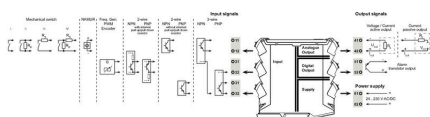
---

ECLASS 15.0

27-21-01-28

---

Connection diagram

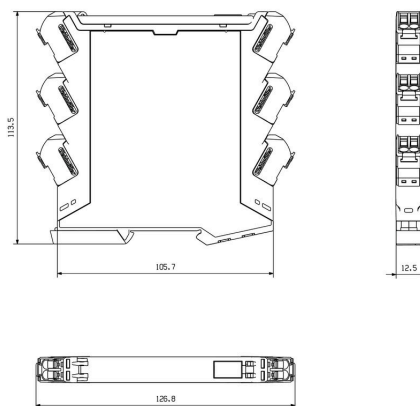


setting via display and push-buttons

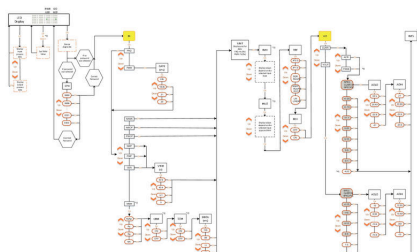
Disegno quotato



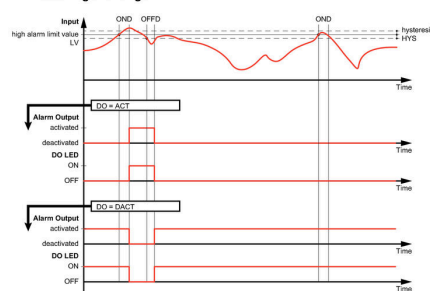
coding of terminal block

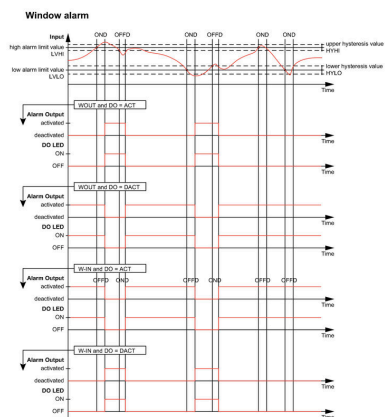
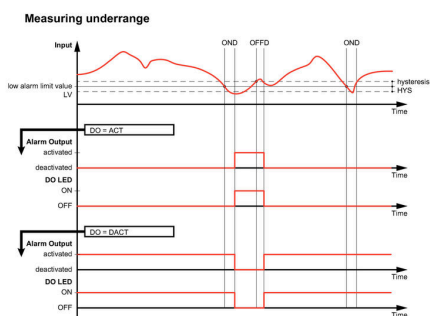


Flow diagram part

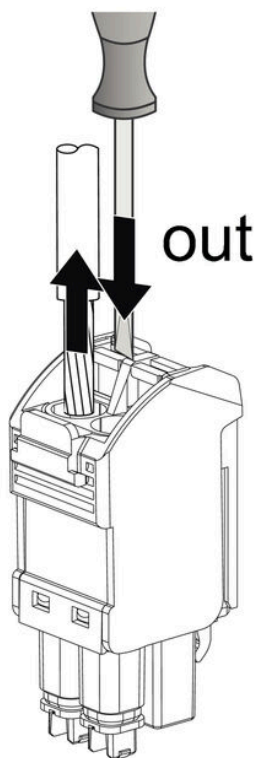
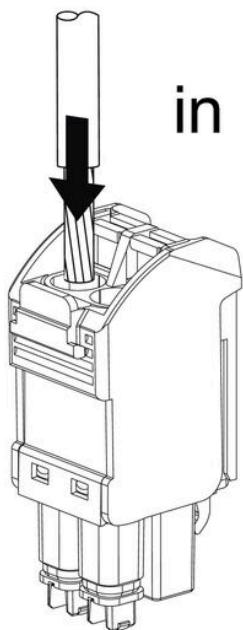


Measuring overrange





**PUSH IN**  
 technology



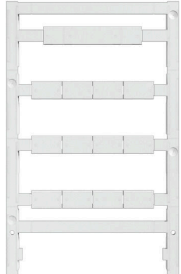
## ACT20P-PRO-FI-AO-DOS-P

**Weidmüller Interface GmbH & Co. KG**  
 Klingenbergstraße 26  
 D-32758 Detmold  
 Germany

## Accessori

www.weidmueller.com

### neutra



ESG è il marcatore di comprovata qualità in formato MultiCard, utilizzabile su molti apparecchi conosciuti. Il risultato consiste in una siglatura per dispositivi d'alta qualità, con un aspetto nitido.

Sono disponibili diverse tipologie per dispositivi di vari produttori, come Siemens, ABB, Beckhoff e altri.

Riepilogo dei vantaggi:

- Marcatori per impiego universale, marcatori autoadesivi o ad innesto, a seconda del tipo
- Per apparecchiature allineate, ad esempio gli interruttori automatici, sono disponibili marcatori ESG da bloccare sulle guide portacartellini
- Stampa personalizzata in qualità laser secondo le indicazioni

Per simboli speciali: Si prega di inviarci un file del nostro software di siglatura M-Print PRO o M-Print PRO Online (senza installazione) per le vostre specifiche di siglatura.

### Dati generali per l'ordinazione

Tipo	ESG 8/13.5/43.3 SAI AU	Versione	
N. d'ordine	<a href="#">1912130000</a>	ESG, Siglatura di apparecchi x 13.5 mm, PA 66, Colori: trasparente,	
GTIN (EAN)	4032248541164	innestabile	
CPZ	5 ST		
Tipo	ESG 6.6/11 BHZ 5.00/02	Versione	
N. d'ordine	<a href="#">1082490000</a>	ESG, Siglatura di apparecchi x 11 mm, PA 66, Colori: bianco,	
GTIN (EAN)	4032248845330	innestabile	
CPZ	200 ST		