

ACT20P-PRO-FI-AO-DOS-S

Weidmüller Interface GmbH & Co. KG
 Klingenbergstraße 26
 D-32758 Detmold
 Germany

www.weidmueller.com

Prodotto non ancora
 disponibile, dati del pro-
 dotto preliminari.

Illustrazione del prodotto



Convertitore di segnale universale separato galvanicamente per la misura di frequenze con alimentazione di tensione ausiliaria e monitoraggio dei valori limite opzionali.

Sul lato ingresso è possibile elaborare segnali di frequenza uniformi generati da attuatori PNP/NPN a 2/3 fili o Namur.

I convertitori di segnali di frequenza sono utili per misurare il numero di giri di azionamenti e motori; oppure per eseguire il conteggio e il controllo del flusso di merce in processi di trasporto industriali.

Dati generali per l'ordinazione

| | |
|-------------|---|
| Versione | Amplificatore di isolamento analogico, Frequenza, PWM, analogico V / mA, Transistor (Allarme) |
| N. d'ordine | 2490010000 |
| Tipo | ACT20P-PRO-FI-AO-DOS-S |
| GTIN (EAN) | 4050118500448 |
| CPZ | 1 Pieza |

ACT20P-PRO-FI-AO-DOS-S

Weidmüller Interface GmbH & Co. KG
Klingenbergstraße 26
D-32758 Detmold
Germany

www.weidmueller.com

Dati tecnici

Omologazioni

Omologazioni



ROHS Conforme

UL File Number Search [Sito web UL](#)

N° Certificato (cULus) E337701

Dimensioni e pesi

| | | | |
|---------------------|----------|----------------------|-------------|
| Profondità | 113.7 mm | Profondità (pollici) | 4.4764 inch |
| Posizione verticale | 117.2 mm | Altezza (pollici) | 4.6142 inch |
| Larghezza | 12.5 mm | Larghezza (pollici) | 0.4921 inch |
| Peso netto | 999 g | | |

Temperature

| | | | |
|--------------------------|--|-------------------------|----------------|
| Temperatura di magazzino | -40 °C...85 °C | Temperatura d'esercizio | -25 °C...60 °C |
| Umidità | da 0 a 95 % (senza formazione di condensa) | | |

Probabilità di guasto

SIL secondo IEC 61508 Nessuno

Conformità ambientale del prodotto

| | |
|--------------------------------------|--------------------------------------|
| Stato conformità RoHS | Conforme con esenzione |
| Esenzione RoHS (se applicabile/nota) | 7a, 7cl |
| REACH SVHC | Lead 7439-92-1 |
| SCIP | 2f6dd957-421a-46db-a0c2-cf1609156924 |

Misura della frequenza di ingresso

| | | | |
|--------------------------|---|--------------------------|---|
| Sensore | Sensore NPN/PNP, Sensore NAMUR secondo EN60947-5-6, Interruttore meccanico | Frequenza d'ingresso | 0,01 Hz...200 kHz, Corrente di soglia (NAMUR): $\geq 1,65$ mA, Livello di isteresi: $\geq 0,2$ mA |
| Campo di frequenze, max. | 200000 Hz | Campo di frequenze, min. | 0 Hz |
| Alimentazione sensori | 18 V ± 15 %, 8,2 V ± 15 % (a sensore NAMUR) | Tensione d'ingresso | Tensione di soglia (sensore NPN/PNP): 3 V...43,5 V (configurabile), Livello di isteresi: $\geq 0,5$ V |

Uscita (digitale)

| | | | |
|-----------------------------------|-------------------|-----------------------------------|--|
| Tensione di commutazione nominale | 24 VDC ± 30 % | Corrente di commutazione nominale | 100 mA |
| Uscite digitali | 1 | Tipo | NPN-Transistor, Frequenza di commutazione 5 kHz |
| Ritardo all'inserzione | 0...180 s | Funzione di allarme | Configurabile, Valori limite superiori e inferiori, intervallo della finestra, Cortocircuito all'ingresso, Ritardo di allarme: da 0 a 10 s, Isteresi: 10 kHz |

ACT20P-PRO-FI-AO-DOS-S

Weidmüller Interface GmbH & Co. KG

Klingenbergstraße 26

D-32758 Detmold

Germany

www.weidmueller.com

Dati tecnici

Uscita (analogica)

| | | | |
|--|---|--|--|
| Uscita del segnale | diretto o inverso | Tipo (uscita analogica) | Uscita di tensione e corrente (configurabile) |
| Funzione di trasmissione | lineare, x1/2, x3/2, x5/2 o definito dall'utente Curva (101 punti), diretto o inverso | Tensione di uscita | 0...5 V, 0(1)...5 V, 0(2)...10 V, -5...+5 V, -10...+10 V |
| Comportamento di uscita in caso di guasto | 3.5 mA | Funzione TRIM (simile a zero / span), max. | +5 % |
| Funzione TRIM (simile a zero / span), min. | -5 % | Comportamento di uscita in caso di guasto | 23 mA |
| Resistenza di carico tensione | > 1 k Ω (60 VAC <U _{in} < 230 VAC), > 5 k Ω (24 VAC <U _{in} < 60 VAC) | Numero di uscite analogiche | 1 |
| Resistenza di carico corrente | ≤ 600 Ω | Corrente d'uscita | 0(4)...20 mA, ± 10 mA, da -20 a +20 mA |

Visualizzazione

| | | | |
|-------------------------------|--|---------------------------|---|
| Campo di visualizzazione | -9999...9999, -999...9999, in funzione del tipo d'ingresso prescelto, -999...999 | Valore di visualizzazione | Valore di misura della corrente |
| Risoluzione (visualizzazione) | 1 μ A/ mV per bit per campi piccoli | Tipo | Visualizzazione matrice di punti con ticker text, verde |

Indicazioni generali

| | | | |
|-----------------------------|---|-----------------------------|--|
| Precisione | ±0.1 % dell'intervallo | Grado di protezione | IP20 |
| Tensione di alimentazione | 24...230 V DC ±15 %, 24...230 V AC ±15% @48...62 Hz | Deriva a lungo termine | ±0,05% del campo di misura / anno |
| Tempo di risposta di soglia | 40 ms + periodo | Guida equipaggiata | TS 35 |
| Potenza assorbita | ≤ 2.6 W | Coefficiente di temperatura | ≤ 100 ppm/K del valore finale, ≤ 0,01 % / °C |
| Potenza assorbita nominale | 1 VA | Configurazione | with push-buttons and display |
| Altitudine di esercizio | ≤ 2000 m | | |

Coordinazione di isolamento

| | | | |
|-----------------------------|-----------------------|------------------------|------------------|
| Tensione impulsiva massima | 5 kV (1,2/50 μ s) | Norme EMC | EN 61326-1 |
| Classe di sovratensione | II | Grado di lordura | 2 |
| Separazione galvanica | Separatore a 4 vie | Tensione di isolamento | 4 kVeff / 1 min. |
| Tensione di dimensionamento | 600 V | | |

Parametri tecnici di sicurezza di base

| | |
|---------------------|-------|
| Classe di sicurezza | SIL 2 |
|---------------------|-------|

Dati di collegamento

| | | |
|----------------------|---------------------|--|
| Tipo di collegamento | Collegamento a vite | Sezione di collegamento cavo, flessibile, 0.5 mm ² min. |
|----------------------|---------------------|--|

Descrizione articolo

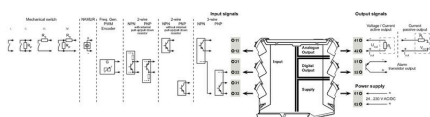
| | |
|--------------------------|--|
| Descrizione del prodotto | Il convertitore universale di segnali in frequenza ACT20P-PRO-FI-AO-DO-x isola, converte e monitora i segnali di frequenza nonché i cicli di lavoro (duty cycle) dei segnali con modulazione della larghezza di impulso (segnali PWM). |
|--------------------------|--|

Il dispositivo converte i segnali di sensori, interruttori meccanici ed encoder in segnali di uscita analogici isolati galvanicamente (corrente o tensione).
È possibile utilizzare un'uscita a transistor NPN per il controllo della corrente.
Il dispositivo è destinato all'uso nell'ambiente industriale. Le specifiche descritte devono essere rispettate (vedi i Dati tecnici).

Classificazioni

| | | | |
|-------------|-------------|-------------|-------------|
| ETIM 8.0 | EC002918 | ETIM 9.0 | EC002918 |
| ETIM 10.0 | EC002918 | ECLASS 14.0 | 27-21-01-28 |
| ECLASS 15.0 | 27-21-01-28 | | |

Connection diagram

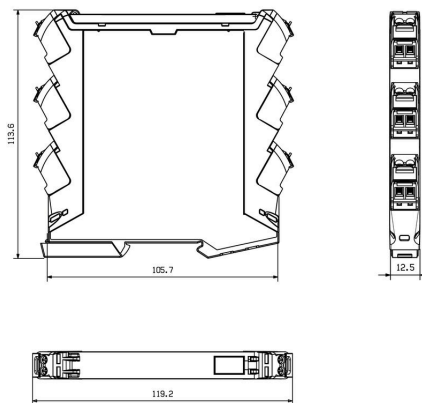


setting via display and push-buttons

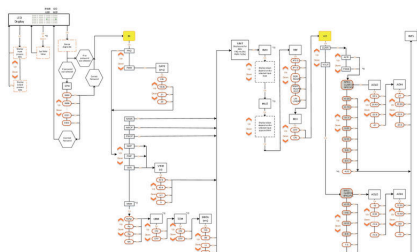
Disegno quotato



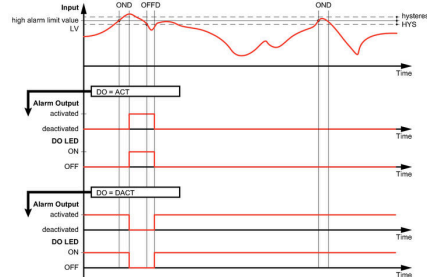
coding of terminal block

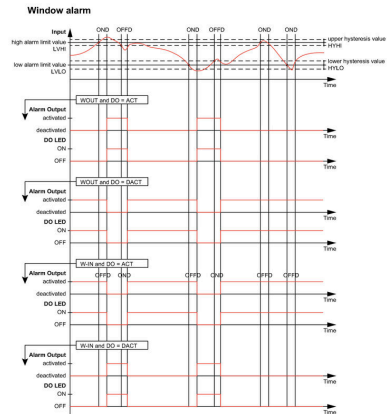
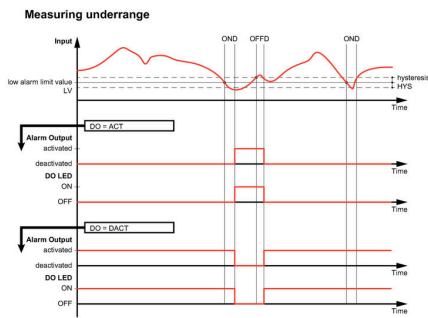


Flow diagram part



Measuring overrange





ACT20P-PRO-FI-AO-DOS-S

Weidmüller Interface GmbH & Co. KG
 Klingenbergstraße 26
 D-32758 Detmold
 Germany

Accessori

www.weidmueller.com

neutra



ESG è il marcatore di comprovata qualità in formato MultiCard, utilizzabile su molti apparecchi conosciuti. Il risultato consiste in una siglatura per dispositivi d'alta qualità, con un aspetto nitido.

Sono disponibili diverse tipologie per dispositivi di vari produttori, come Siemens, ABB, Beckhoff e altri.

Riepilogo dei vantaggi:

- Marcatori per impiego universale, marcatori autoadesivi o ad innesto, a seconda del tipo
- Per apparecchiature allineate, ad esempio gli interruttori automatici, sono disponibili marcatori ESG da bloccare sulle guide portacartellini
- Stampa personalizzata in qualità laser secondo le indicazioni

Per simboli speciali: Si prega di inviarci un file del nostro software di siglatura M-Print PRO o M-Print PRO Online (senza installazione) per le vostre specifiche di siglatura.

Dati generali per l'ordinazione

| | | | |
|-------------|----------------------------|---|--|
| Tipo | ESG 8/13.5/43.3 SAI AU | Versione | |
| N. d'ordine | 1912130000 | ESG, Siglatura di apparecchi x 13.5 mm, PA 66, Colori: trasparente, | |
| GTIN (EAN) | 4032248541164 | innestabile | |
| CPZ | 5 ST | | |
| Tipo | ESG 6.6/11 BHZ 5.00/02 | Versione | |
| N. d'ordine | 1082490000 | ESG, Siglatura di apparecchi x 11 mm, PA 66, Colori: bianco, | |
| GTIN (EAN) | 4032248845330 | innestabile | |
| CPZ | 200 ST | | |