

PRO TOPDC 24V/24V 5A EX

Weidmüller Interface GmbH & Co. KG

Klingenbergstraße 26

D-32758 Detmold

Germany

www.weidmueller.com



I convertitori PROtop DCDC sono utilizzati per un isolamento elettrico sicuro per evitare loop di terra che possono verificarsi quando si riforniscono dispositivi di campo in impianti di produzione o di processo. I convertitori DCDC possono essere utilizzati su linee di alimentazione lunghe per aggiornare la tensione di alimentazione. I MOSFET ORing integrati separano con affidabilità possibili corto circuiti interni. Consentono il collegamento parallelo diretto dei convertitori ACDC e DCD della serie PROtop per scopi di ridondanza o per aumentare la potenza. In questo modo non è più necessario usare diodi comuni o moduli ridondanti. Inoltre, i convertitori DCDC PROtop includono a potente tecnologia DCL, e i loro moduli di comunicazione permettono la totale trasparenza dei dati e il controllo remoto.

Dati generali per l'ordinazione

| | |
|-------------|----------------------------|
| Versione | DC/DC converter |
| N. d'ordine | 2467290000 |
| Tipo | PRO TOPDC 24V/24V 5A EX |
| GTIN (EAN) | 4050118482195 |
| CPZ | 1 Pezia |

PRO TOPDC 24V/24V 5A EX

Weidmüller Interface GmbH & Co. KG
 Klingenbergstraße 26
 D-32758 Detmold
 Germany

www.weidmueller.com

Dati tecnici

Omologazioni

Omologazioni



ROHS Conforme

Dimensioni e pesi

| | | | |
|---------------------|--------|----------------------|-------------|
| Profondità | 125 mm | Profondità (pollici) | 4.9212 inch |
| Posizione verticale | 130 mm | Altezza (pollici) | 5.1181 inch |
| Larghezza | 35 mm | Larghezza (pollici) | 1.378 inch |
| Peso netto | 800 g | | |

Temperature

| | | | |
|-------------------------------------|-----------------------------|-------------------------|----------------|
| Temperatura di magazzino | -40 °C...85 °C | Temperatura d'esercizio | -40 °C...70 °C |
| Umidità con temperatura d'esercizio | da 5 a 100 % senza condensa | Avvio | ≥ -40 °C |

Conformità ambientale del prodotto

| | |
|--------------------------------------|--------------------------------------|
| Stato conformità RoHS | Conforme con esenzione |
| Esenzione RoHS (se applicabile/nota) | 6c, 7a, 7cl |
| REACH SVHC | Lead 7439-92-1 |
| SCIP | 6d8cdf22-8230-4af8-86c8-3558c716666d |

Ingresso

| | | |
|--|---|-------|
| Tecnica di collegamento | Collegamento a vite | |
| Tensione nominale d'ingresso | 24 V DC | |
| Tensione d'ingresso, max. | 31.2 V | |
| Tensione d'ingresso, min. | 14 V | |
| Tecnica di collegamento cavi | Collegamento a vite | |
| Fusibile d'ingresso (interno) | Sì | |
| Campo tensione d'ingresso DC | 14 V...31.2 V (linear Derating from 18 V...14 V, 60% rated load @ Uin 14 V) | |
| Corrente di punta | max. 5 A | |
| Limitazione corrente d'inserzione | Sì | |
| Assorbimento di corrente in relazione alla tensione d'ingresso | Tipo di tensione | DC |
| | Tensione d'ingresso | 24 V |
| | Corrente d'ingresso | 5.7 A |
| | Tipo di tensione | DC |
| | Tensione d'ingresso | 18 V |
| | Corrente d'ingresso | 7.6 A |
| Potenza assorbita nominale | 134.8 VA | |

Uscita

| | |
|----------------------------|---------------------|
| Potenza erogata | 120 W |
| Tecnica di collegamento | Collegamento a vite |
| Tensione nominale d'uscita | 24 V DC ± 1 % |

PRO TOPDC 24V/24V 5A EX

Weidmüller Interface GmbH & Co. KG

Klingenbergstraße 26

D-32758 Detmold

Germany

www.weidmueller.com

Dati tecnici

| | | | |
|--|--|-------|--|
| Ondulazione residua, picchi d'interruzione | <40 mVPP@25 °C | | |
| Parallelabilità | Sì, max. 10 | | |
| Tensione d'uscita, max. | 28.8 V | | |
| Tensione d'uscita, min. | 22.5 V | | |
| Corrente d'uscita, max. | 6.5 A | | |
| Tecnica di collegamento cavi | Collegamento a vite | | |
| Tensione d'uscita osservazioni | regolabile con potenziometro o modulo di comunicazione | | |
| Corrente d'uscita nominale per Unom. | 5 A @ 60 °C | | |
| Carico capacitivo | Illimitato | | |
| Tempo di ponticellamento caduta di rete | Tempo di ponticellamento caduta di rete, min. | 10 ms | |
| | Tipo di tensione d'ingresso | DC | |
| | Tensione d'ingresso | 24 V | |
| | Corrente d'uscita | 5 A | |
| | Tensione d'uscita | 24 V | |
| Protezione contro la tensione inversa | Sì | | |
| DCL - riserva per carico di punta | Durata Boost | 15 ms | |
| | Multiplo della corrente nominale | 600 % | |
| | Durata Boost | 5 s | |
| | Multiplo della corrente nominale | 200 % | |
| Tempo di salita | ≤ 100 ms | | |

Dati generali

| | | | |
|--|-------------------------------------|---|--|
| Grado di efficacia | 89% | Grado di protezione | IP20 |
| Classe di sovratensione | I, II, III | Posizione di montaggio, istruzioni di montaggio | Nel binario di montaggio TS 35, 50 mm di spazio libero sopra e sotto per l'alimentazione di aria libera. |
| Esecuzione della custodia | Metallo, resistente alla corrosione | Derating | > 60°C (2,5% / 1°C) |
| Byggbar | No | Rivestimento conforme | Sì |
| Potenza dissipata, funzionamento a vuoto | 5 W | Protezione contro il cortocircuito | Sì |
| Potenza dissipata, carico nominale | 14.8 W | | |

EMC / Urto / Vibrazione

| | | | |
|---|---|---|---|
| Resistenza contro gli urti IEC 60068-2-27 | 30 g in tutte le direzioni | Emissione acustica secondo EN55032 | Classe B |
| Controllo immunità ai disturbo secondo | EN 55032:2015, EN 55035:2017, EN 61000-6-1:2007, EN 61000-6-2:2005, EN 61000-6-3:2007/ A1:2011, EN 61000-6-4:2007/ A1:2011, IEC 61000-4-2, IEC 61000-4-3, DIN EN 61000-4-4, EN 61000-4-5:2005, EN 61000-4-6:2008, IEC 61000-4-8 | Resistenza contro le vibrazioni IEC 60068-2-6 | 2,3 g (su guida DIN), 4 g (con montaggio diretto) |

Isolamento

| | | | |
|--|------------|------------------------------------|--------------------------------------|
| Classe di sovratensione | I, II, III | Classe di protezione | III, senza collegamento PE, per SELV |
| Tensione di isolamento ingresso/uscita | 1.41 kV | Tensione d'isolamento uscita/terra | 1.41 kV |
| Tensione d'isolamento uscita/terra | 0.7 kV | | |

PRO TOPDC 24V/24V 5A EX

Weidmüller Interface GmbH & Co. KG

Klingenbergstraße 26

D-32758 Detmold

Germany

www.weidmueller.com

Dati tecnici

Sicurezza elettrica (norme applicate)

| | | | |
|---|-----------------------|---------------------------|---|
| Attrezzature elettriche delle macchine | secondo EN60204 | Bassa tensione protettiva | SELV a norma IEC 60950-1, PELV conforme alla norma EN 60204-1 |
| Trasformatori di sicurezza per alimentatori switching | Secondo EN 61558-2-16 | | |

Dati di collegamento (ingresso)

| | | | |
|--|---------------------|--|-------------------|
| Tecnica di collegamento | Collegamento a vite | Numero di morsetti | 2 per (+, -) |
| Lama cacciavite | 0,6 x 3,5 | Sezione di collegamento cavo, AWG/kcmil, max. | 12 AWG |
| Sezione di collegamento cavo, AWG/kcmil, min. | 30 AWG | Sezione di collegamento cavo, flessibile, max. | 4 mm ² |
| Sezione di collegamento cavo, flessibile, min. | 0,2 mm ² | Sezione di collegamento cavo, rigido, max. | 4 mm ² |
| Sezione di collegamento cavo, rigido, min. | 0,2 mm ² | | |

Dati di collegamento (segnale)

| | | | |
|--|---------------------|--|---------------------|
| Sezione di collegamento del conduttore, flessibile (segnale), max. | 1,5 mm ² | Tecnica di collegamento | Collegamento a vite |
| Sezione di collegamento cavo, AWG/kcmil, max. | 16 | Sezione di collegamento cavo, rigido, min. | 0,2 mm ² |
| Sezione di collegamento cavo, rigido, max. | 1,5 mm ² | Sezione di collegamento del conduttore, flessibile (segnale), min. | 0,2 mm ² |
| Sezione di collegamento cavo, AWG/kcmil, min. | 28 mm ² | | |

Dati di collegamento (uscita)

| | | | |
|--|---------------------|--|---------------------|
| Tecnica di collegamento | Collegamento a vite | Numero di morsetti | 4 (++) / -) |
| Sezione di collegamento cavo, AWG/kcmil, max. | 12 AWG | Sezione di collegamento cavo, AWG/kcmil, min. | 30 AWG |
| Sezione di collegamento cavo, flessibile, max. | 4 mm ² | Sezione di collegamento cavo, flessibile, min. | 0,2 mm ² |
| Sezione di collegamento cavo, rigido, max. | 4 mm ² | Sezione di collegamento cavo, rigido, min. | 0,2 mm ² |
| Lama del cacciavite | 0,6 x 3,5 | | |

Segnalazione

| | | | |
|--------------------------|---------------------------------------|-----------------|--|
| Contatto equipotenziale | Sì | LED verde/rosso | Verde: in esercizio (senza guasti), Verde lampeggiante: messaggio di avviso anticipato >90%, Verde/rosso lampeggiante: uscita disinserita (modalità disinserimento), Rosso lampeggiante: sovraccarico/errore |
| Stato relè (carico max.) | Tensione di uscita OK (30 V DC / 1 A) | | |

Classificazioni

| | | | |
|-------------|-------------|-------------|-------------|
| ETIM 8.0 | EC002540 | ETIM 9.0 | EC002540 |
| ETIM 10.0 | EC002540 | ECLASS 14.0 | 27-04-07-01 |
| ECLASS 15.0 | 27-04-07-01 | | |



PRO TOPDC 24V/24V 5A EX

Weidmüller Interface GmbH & Co. KG

Klingenbergstraße 26

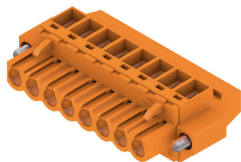
D-32758 Detmold

Germany

www.weidmueller.com

Accessori

BLZP 5.08HC/90F SN



Connettori femmina con collegamento con staffa di serraggio per il collegamento di fili con conduttore angolato a destra (90° o 270°). I connettori femmina dispongono di uno spazio per la siglatura e sono codificabili. Fissaggio per mezzo di flangia o barretta di sgancio. Dispongono anche di una vite più/meno integrata, a protezione contro un errato innesto del cavo, e sono consegnati con le staffe di serraggio aperte. HC = High Current (a corrente forte).

Dati generali per l'ordinazione

| | | |
|-------------|----------------------------|---|
| Tipo | BLZP 5.08HC/02/90F SN B... | Versione |
| N. d'ordine | 1950040000 | Connettore per circuito stampato, Connettore femmina, 5.08 mm, |
| GTIN (EAN) | 4032248627974 | Numero di poli: 2, 90°, Collegamento a vite, Campo di sezioni, max. : |
| CPZ | 90 ST | 4 mm ² , Box |

BLZP 5.00HC/90F SN

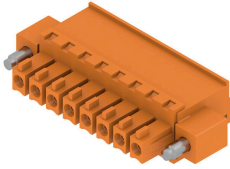


Connettori femmina con collegamento con staffa di serraggio per il collegamento di fili con conduttore angolato a destra (90° o 270°). I connettori femmina dispongono di uno spazio per la siglatura e sono codificabili. Fissaggio per mezzo di flangia o barretta di sgancio. Dispongono anche di una vite più/meno integrata, a protezione contro un errato innesto del cavo, e sono consegnati con le staffe di serraggio aperte. HC = High Current (a corrente forte).

Dati generali per l'ordinazione

| | | |
|-------------|----------------------------|---|
| Tipo | BLZP 5.00HC/04/90F SN B... | Versione |
| N. d'ordine | 2568290000 | Connettore per circuito stampato, Connettore femmina, 5.00 mm, |
| GTIN (EAN) | 4050118578812 | Numero di poli: 4, 90°, Collegamento a vite, Campo di sezioni, max. : |
| CPZ | 72 ST | 4 mm ² , Box |

BCZ 3.81/270F



Connettori femmina con collegamento a vite in tecnica a staffa di serraggio per il collegamento del conduttore
 Per l'organizzazione del livello di collegamento sono disponibili tre direzioni d'uscita dei conduttori:

- 180°; cavo parallelo alla direzione di innesto
- 90°; cavo perpendicolare alla direzione di innesto verso l'alto
- 270°; cavo perpendicolare alla direzione di innesto verso il basso

Per le diverse esigenze di collegamento, è possibile scegliere tra tre forme della custodia:

- Custodia standard senza flangia
- Flangia con vite (F)
- Flangia con leva di sgancio (LR) brevettata

Weidmüller per un bloccaggio e una separazione senza utensili e senza carico

I connettori Weidmüller nel passo 3,81 mm (0,15 pollici) hanno un layout compatibile con i connettori più diffusi e presentano uno spazio per siglatura e codifica.

Dati generali per l'ordinazione

| | | |
|-------------|----------------------------|--|
| Tipo | BCZ 3.81/03/270F SN BK ... | Versione |
| N. d'ordine | 2569240000 | Connettore per circuito stampato, Connettore femmina, 3.81 mm, |
| GTIN (EAN) | 4050118592436 | Numero di poli: 3, 180°, Collegamento a vite, Campo di sezioni, max. : |
| CPZ | 50 ST | 1.5 mm ² , Box |