

## PRO TOP3 480W 24V 20A CO

Weidmüller Interface GmbH & Co. KG

Klingenbergstraße 26

D-32758 Detmold

Germany

www.weidmueller.com



I processi di produzione devono essere costantemente resi più efficienti. Oltre alla prestazione, anche l'efficienza energetica e la sostenibilità rivestono un ruolo sempre più importante nell'industria all'avanguardia. Gli alimentatori PROtop combinano dati prestazionali eccellenti con una sostenibilità esemplare, che ha un impatto positivo sulla produttività dell'intero impianto di produzione.

PROtop offre una serie di vantaggi che offrono un vantaggio competitivo. Questi includono la riduzione permanente dei costi energetici grazie ad un livello di efficienza elevato e all'aumento della disponibilità degli impianti, dovuto ad una lunga durata e a valori MTBF elevati. Inoltre, è presente un'alta densità funzionale dovuta a design di salvataggio estremamente spaziosi.

PROtop può ottenere risparmi significativi rispetto agli alimentatori tradizionali. La sua maggiore efficienza incrementata consente di risparmiare in media 50 kWh al giorno in un impianto di produzione di medie dimensioni con circa 100 alimentatori PROtop che lavorano in funzionamenti a tre turni. Ciò aggiunge fino a oltre 15.000 kWh all'anno e migliora anche l'impronta di carbonio dell'impianto. La durata, pari al doppio di quella degli alimentatori standard, riduce in modo sostenibile anche i costi di riacquisto e di scambio.

### Dati generali per l'ordinazione

Versione	Power supply, switch-mode power supply unit, 24 V
N. d'ordine	<a href="#">2467110000</a>
Tipo	PRO TOP3 480W 24V 20A CO
GTIN (EAN)	4050118482010
CPZ	1 Pieza
Stato consegna	In futuro questo articolo non sarà più disponibile.
Disponibile fino a	2025-10-30T00:00:00+01:00

## PRO TOP3 480W 24V 20A CO

**Weidmüller Interface GmbH & Co. KG**  
 Klingenbergstraße 26  
 D-32758 Detmold  
 Germany

www.weidmueller.com

## Dati tecnici

### Omologazioni

Omologazioni



ROHS	Conforme
UL File Number Search	<a href="#">Sito web UL</a>
N&deg; Certificato (cULus)	E258476
Certificato Nr. (cULusEX)	E470829

### Dimensioni e pesi

Profondità	125 mm	Profondità (pollici)	4.9212 inch
Posizione verticale	130 mm	Altezza (pollici)	5.1181 inch
Larghezza	68 mm	Larghezza (pollici)	2.6772 inch
Peso netto	1470 g		

### Temperature

Temperatura di magazzino	-40 °C...85 °C	Temperatura d'esercizio	-40 °C...70 °C
Umidità con temperatura d'esercizio	da 5 a 100 % senza condensa		

### Conformità ambientale del prodotto

Stato conformità RoHS	Conforme con esenzione		
Esenzione RoHS (se applicabile/nota)	6c, 7a, 7cl		
REACH SVHC	Lead 7439-92-1		
SCIP	6d8cdf22-8230-4af8-86c8-3558c716666d		

### Ingresso

Tecnica di collegamento	PUSH IN		
Campo della tensione d'ingresso AC	3 x 320...3 x 575 V AC / 2 x 360...2 x 575 V AC		
Prefusibile consigliato	3 - 5 A, Char C		
Campo di frequenze AC	45...65 Hz		
Tensione nominale d'ingresso	3x 400...3x 500 V AC (campo d'ingresso)		
Protezione contro le sovratensioni ingresso	Varistore		
Fusibile d'ingresso (interno)	No		
Campo tensione d'ingresso DC	450...800 V DC (max. 500 V DC acc. to UL508), 450...800 V DC		
Corrente di punta	max. 10 A		
Assorbimento di corrente in relazione alla tensione d'ingresso	Tipo di tensione	Trifase AC	
	Tensione d'ingresso	320 V	
	Corrente d'ingresso	2 A	
	Tipo di tensione	DC	
	Tensione d'ingresso	400 V	
	Corrente d'ingresso	1.5 A	
Potenza assorbita nominale	510.6 VA		

## PRO TOP3 480W 24V 20A CO

Weidmüller Interface GmbH &amp; Co. KG

Klingenbergstraße 26

D-32758 Detmold

Germany

www.weidmueller.com

## Dati tecnici

## Uscita

Potenza erogata	480 W	
Tecnica di collegamento	PUSH IN	
Tensione nominale d'uscita	24 V DC $\pm$ 1 %	
Ondulazione residua, picchi d'interruzione	<50 mVss @ UNenn, Full Load	
Parallelabilità	Sì, per l'aumento di ridondanza e potenza (con MOSFET ORing)	
Tensione d'uscita, max.	28.8 V	
Tensione d'uscita, min.	22.5 V	
Corrente d'uscita, max.	20 A	
Tensione d'uscita osservazioni	regolabile con potenziometro o modulo di comunicazione	
Corrente d'uscita nominale per Unom.	20 A @ 60 °C	
DCL - riserva per carico di punta	Durata Boost	5 s
	Multiplo della corrente nominale	150 %
	Durata Boost	15 ms
	Multiplo della corrente nominale	500 %
Tempo di salita	$\leq$ 100 ms	

## Dati generali

Fattore di potenza (ca.)	> 0,75 @ 3x400 V AC	Tempo di ponticellamento interruzione	> 20 ms @ 230 V AC / > 20 ms @ 115 V AC
Grado di efficacia	94%	Grado di protezione	IP20
Classe di sovratensione	II, III	Posizione di montaggio, istruzioni di montaggio	Orizzontale su guida DIN TS 35, in alto e in basso 50 mm di spazio per il flusso d'aria libero, 10 mm di spazio per i sottogruppi vicini.
Esecuzione della custodia	Metallo, resistente alla corrosione	Derating	> 60°C (2,5% / 1°C)
Corrente di dispersione verso terra, max.	3.5 mA	Rivestimento conforme	Sì
Protezione contro il cortocircuito	Sì, interno		

## EMC / Urto / Vibrazione

Resistenza contro gli urti IEC 60068-2-27	30 g in tutte le direzioni	Controllo immunità ai disturbo secondo	EN 55024, EN 55032 (EN 55022), EN 61000-6-1, 2, 3, 4
Resistenza contro le vibrazioni IEC 60068-2-6	2,3 g (su guida DIN), 4 g (con montaggio diretto)		

## Isolamento

Classe di sovratensione	II, III	Grado di lordura	2
Classe di protezione	I, con collegamento PE	Tensione di isolamento ingresso/uscita	3.5 kV
Tensione d'isolamento uscita/terra	3.2 kV	Tensione d'isolamento uscita/terra	0.5 kV

## Sicurezza elettrica (norme applicate)

Attrezzature elettriche delle macchine	secondo EN60204	Bassa tensione protettiva	SELV a norma IEC 60950-1, PELV conforme alla norma EN 60204-1
Trasformatori di sicurezza per alimentatori switching	Secondo EN 61558-2-16		

## PRO TOP3 480W 24V 20A CO

Weidmüller Interface GmbH &amp; Co. KG

Klingenbergstraße 26

D-32758 Detmold

Germany

www.weidmueller.com

## Dati tecnici

## Dati di collegamento (ingresso)

Tecnica di collegamento	PUSH IN	Numero di morsetti	4 per L1/L2/L3/PE
Sezione di collegamento cavo, AWG/ kcmil , max.	8 AWG	Sezione di collegamento cavo, AWG/ kcmil , min.	20 AWG
Sezione di collegamento cavo, flessibile , 6 mm <sup>2</sup> max.		Sezione di collegamento cavo, flessibile , 0,2 mm <sup>2</sup> min.	
Sezione di collegamento cavo, rigido , max.	10 mm <sup>2</sup>	Sezione di collegamento cavo, rigido , min.	0,2 mm <sup>2</sup>

## Dati di collegamento (segnale)

Sezione di collegamento del conduttore, 1,5 mm <sup>2</sup> flessibile (segnale), max.		Tecnica di collegamento	PUSH IN
Sezione di collegamento cavo, AWG/ kcmil , max.	16	Sezione di collegamento cavo, rigido , min.	0,14 mm <sup>2</sup>
Sezione di collegamento cavo, rigido , max.	1,5 mm <sup>2</sup>	Sezione di collegamento del conduttore, 0,14 mm <sup>2</sup> flessibile (segnale), min.	
Sezione di collegamento cavo, AWG/ kcmil , min.	26 mm <sup>2</sup>		

## Dati di collegamento (uscita)

Tecnica di collegamento	PUSH IN	Numero di morsetti	4 ( ++ / - )
Sezione di collegamento cavo, AWG/ kcmil , max.	8 AWG	Sezione di collegamento cavo, AWG/ kcmil , min.	20 AWG
Sezione di collegamento cavo, flessibile , 6 mm <sup>2</sup> max.		Sezione di collegamento cavo, flessibile , 0,2 mm <sup>2</sup> min.	
Sezione di collegamento cavo, rigido , max.	10 mm <sup>2</sup>	Sezione di collegamento cavo, rigido , min.	0,2 mm <sup>2</sup>

## Segnalazione

Contatto equipotenziale	Sì	LED verde/rosso	Verde: in esercizio (senza guasti), Verde lampeggiante: messaggio di avviso anticipato >90%, Verde/rosso lampeggiante: uscita disinserita (modalità disinserimento), Rosso lampeggiante: sovraccarico/errore
Stato relè (carico max.)	Tensione di uscita OK (30 V DC / 1 A)		

## Classificazioni

ETIM 8.0	EC002540	ETIM 9.0	EC002540
ETIM 10.0	EC002540	ECLASS 14.0	27-04-07-01
ECLASS 15.0	27-04-07-01		

**PRO TOP3 480W 24V 20A CO**

**Weidmüller Interface GmbH & Co. KG**  
Klingenbergstraße 26  
D-32758 Detmold  
Germany

[www.weidmueller.com](http://www.weidmueller.com)

**Disegni**



## PRO TOP3 480W 24V 20A CO

**Weidmüller Interface GmbH & Co. KG**  
Klingenbergstraße 26  
D-32758 Detmold  
Germany

www.weidmueller.com

## Accessori

### Terminale di fissaggio



Per garantire un posizionamento sicuro e durevole sulla guida di supporto ed evitare uno spostamento, Weidmüller fornisce terminali di fissaggio. Sono disponibili esecuzioni con vite e senza vite. Sui terminali di fissaggio è possibile applicare delle siglature, anche per cartellini di gruppo, oltre che alloggiare le spine di prova.

### Dati generali per l'ordinazione

Tipo	WEW 35/1 V0 GF SW	Versione
N. d'ordine	<a href="#">1478990000</a>	Terminale di fissaggio, nero, TS 35, V-0, Wemid, Larghezza: 12 mm,
GTIN (EAN)	4050118286892	130 °C
CPZ	50 ST	
Tipo	WEW 35/2 V0 GF SW	Versione
N. d'ordine	<a href="#">1479000000</a>	Terminale di fissaggio, nero, TS 35, V-0, Wemid, Larghezza: 8 mm,
GTIN (EAN)	4050118286779	130 °C
CPZ	50 ST	

### Cacciaviti a lama



Cacciaviti isolati VDE per lavori su parti sotto tensione fino a AC 1000 V e DC 1500 V, DIN EN 60900, IEC 900. Sicurezza testata GS, collaudo su ogni singolo pezzo. Lama in acciaio al cromo-vanadio-molibdenu, temprato, superficie lucidata.

### Dati generali per l'ordinazione

Tipo	SDIS SLIM 0.6X3.5X100	Versione
N. d'ordine	<a href="#">2749610000</a>	Utensile di montaggio, Larghezza della lama (B): 3.5 mm, Lunghezza della lama: 100 mm, Spessore della lama (A): 0.6 mm
GTIN (EAN)	4050118896350	
CPZ	1 ST	

### Installazione



Accessorio di montaggio per alimentatori Weidmüller.

## PRO TOP3 480W 24V 20A CO

**Weidmüller Interface GmbH & Co. KG**  
 Klingenbergstraße 26  
 D-32758 Detmold  
 Germany

www.weidmueller.com

## Accessori

### Dati generali per l'ordinazione

Tipo	PRO TOP BRACKETS	Versione
N. d'ordine	<a href="#">2575900000</a>	Mounting foot
GTIN (EAN)	4050118683059	
CPZ	1 ST	
Tipo	MTA 45 MF	Versione
N. d'ordine	<a href="#">1251310000</a>	Electronics housings, Mounting flange
GTIN (EAN)	4050118042719	
CPZ	1 ST	
Tipo	CP A WALLADAPTER 30 MM	Versione
N. d'ordine	<a href="#">1461870000</a>	
GTIN (EAN)	4050118268225	
CPZ	1 ST	

### Connect Power PROtop Moduli supplementari



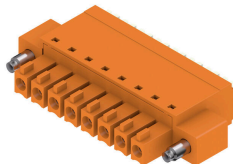
I moduli di comunicazione plug-in di Weidmüller consentono ai singoli componenti di attivare per lo scambio di dati importanti con il cloud. Questo getta le basi per un'ottimizzazione mirata dei processi mediante il monitoraggio delle condizioni e la possibilità di controllo remoto: possono fornire un contributo i fattori che svolgono un ruolo determinante nell'aumento del grado di efficienza, della qualità, della stabilità di processo e della disponibilità. I moduli di comunicazione sono progettati in base al protocollo IP20 protetto, possono essere utilizzati senza utensili e possono essere adattati in modo flessibile ai diversi protocolli di comunicazione personalizzabili.

### Dati generali per l'ordinazione

Tipo	PRO COM CAN OPEN	Versione
N. d'ordine	<a href="#">2467320000</a>	Communication module
GTIN (EAN)	4050118482225	
CPZ	1 ST	
Tipo	PRO COM CAN OPEN EX	Versione
N. d'ordine	<a href="#">2467340000</a>	Communication module
GTIN (EAN)	4050118481822	
CPZ	1 ST	
Tipo	PRO COM DISPLAY 7S	Versione
N. d'ordine	<a href="#">2466960000</a>	Communication module
GTIN (EAN)	4050118481808	
CPZ	1 ST	
Tipo	PRO COM IO-LINK	Versione
N. d'ordine	<a href="#">2587360000</a>	Communication module
GTIN (EAN)	4050118599152	
CPZ	1 ST	

## Accessori

## BCF 3.81/180F



PUSH IN - L'innovativo sistema di collegamento Weidmüller semplifica il processo di collegamento dei conduttori.

I vantaggi per gli utilizzatori e per le applicazioni:

- Elevata densità di imballaggio grazie all'altezza ridotta dei componenti. Basta inserire il conduttore preparato e il gioco è fatto
- Elevata densità dei componenti con la striscia di connettori a due strati compatta SCDN / SCDN-THR
- Lavorazione semplificata grazie ai pulsanti integrati per l'apertura dell'unità di serraggio
- Uso intuitivo, poiché l'area di ingresso dei conduttori e l'area di movimentazione sono distintamente separate
- Chiusura e apertura senza l'uso di utensili grazie all'utilizzo della leva di sgancio brevettata di Weidmüller (LR)

I connettori ad innesto di Weidmüller, passo 3,81 mm (0,15 pollici), sono compatibili con il layout dei tradizionali connettori ad innesto, possono essere codificati e presentano dello spazio per la stampa.

## Dati generali per l'ordinazione

Tipo	BCF 3.81/03/180F SN BK ...	Versione
N. d'ordine	<a href="#">1347850000</a>	Connettore per circuito stampato, Connettore femmina, 3.81 mm,
GTIN (EAN)	4050118152517	Numero di poli: 3, 180°, PUSH IN con tasto di attivazione, Campo di
CPZ	50 ST	sezioni, max. : 1.5 mm², Box