

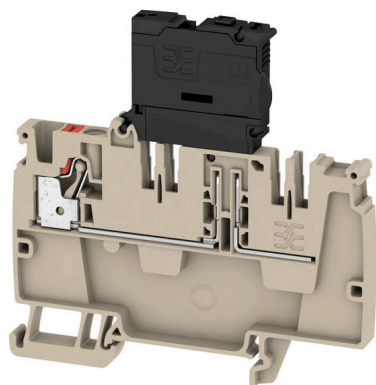
AAP21 4 FS 100-250V**Weidmüller Interface GmbH & Co. KG**

Klingenbergstraße 26

D-32758 Detmold

Germany

www.weidmueller.com

Illustrazione del prodotto

Il concetto modulare unico può essere adattato ad ogni tipo di macchina. I morsetti componibili di distribuzione del potenziale AAP hanno successo grazie alla loro progettazione uniforme con due possibili costruzioni, alternate o raggruppate. Nella struttura a gruppi della distribuzione della tensione di comando, i potenziali si trovano su diversi morsetti e formano così interi blocchi di potenziale.

Dati generali per l'ordinazione

| | |
|-------------|--|
| Versione | Morsetto di distribuzione con fusibile, PUSH IN, 4 mm ² , 250 V, 6.3 A, Beige scuro |
| N. d'ordine | 2460180000 |
| Tipo | AAP21 4 FS 100-250V |
| GTIN (EAN) | 4050118475586 |
| CPZ | 50 Pieza |

AAP21 4 FS 100-250V

Weidmüller Interface GmbH & Co. KG
Klingenbergstraße 26
D-32758 Detmold
Germany

www.weidmueller.com

Dati tecnici

Omologazioni

Omologazioni



| | |
|------------------------|-----------------------------|
| ROHS | Conforme |
| UL File Number Search | Sito web UL |
| N° certificato (cURus) | E60693 |

Dimensioni e pesi

| | | | |
|------------------------------|-------------|----------------------|-------------|
| Profondità | 82 mm | Profondità (pollici) | 3.2283 inch |
| Profondità inclusa guida DIN | 82.5 mm | Posizione verticale | 82 mm |
| Altezza (pollici) | 3.2283 inch | Larghezza | 6.1 mm |
| Larghezza (pollici) | 0.2402 inch | Peso netto | 18.6 g |

Temperature

| | | | |
|--|----------------|--|---------------|
| Temperatura di magazzino | -25 °C...55 °C | Temperatura ambiente | -5 °C...40 °C |
| Temperatura d'esercizio continuo, min. | -60 °C | Temperatura d'esercizio continuo, max. | 130 °C |

Conformità ambientale del prodotto

| | |
|-----------------------|-----------------------------|
| Stato conformità RoHS | Conforme senza esenzione |
| REACH SVHC | No SVHC superiori a 0,1 wt% |

Dati di dimensionamento IECEx/ATEX

| | | | |
|-----------------------|-----------------|--------------------------|-------------------|
| N° certificato (ATEX) | TUEV17ATEX8064U | N° certificato (IECEx) | IECEXTUR17.0030U |
| Corrente (ATEX) | 6.3 A | Sezione cavo max (ATEX) | 4 mm ² |
| Corrente (IECEx) | 6.3 A | Sezione cavo max (IECEx) | 4 mm ² |
| Marchatura EN 60079-7 | Ex ec II C Gc | Marchatura Ex 2014/34/EU | II 2 G D |

Altri dati tecnici

| | | | |
|-------------------------|-------------------|----------------------------------|-------------|
| con perno d'arresto | No | Lati aperti | destra |
| bloccabile | No | Tipo di fissaggio | innestabile |
| Istruzioni di montaggio | Guida di supporto | Esecuzione a prova di esplosione | Sì |
| Tipo di montaggio | TS 35 | | |

Conduttori allacciabili (altro collegamento)

| | |
|--|---------|
| Tipo di collegamento, ulteriore collegamento | PUSH IN |
|--|---------|

Dati caratteristici del sistema

| | | | |
|---|---------|---------------------------------|----|
| Versione | con LED | Piastra terminale (necessaria) | Sì |
| Numero di potenziali | 1 | Numero di piani | 1 |
| Numero dei punti di serraggio per piano | 2 | Piani ponticellati internamente | No |
| Guida equipaggiata | TS 35 | | |

AAP21 4 FS 100-250V

Weidmüller Interface GmbH & Co. KG

Klingenbergstraße 26

D-32758 Detmold

Germany

www.weidmueller.com

Dati tecnici

Dati dei materiali

| | | | |
|--------------------------------|-------|-------------------------------|-------------|
| Materiale di base | Wemid | Colori | Beige scuro |
| Colore elementi di azionamento | rosso | Classe d'infiammabilità UL 94 | V-0 |

Dati dimensionamento

| | | | |
|--|-----------------------|--|-------|
| Sezione di dimensionamento | 4 mm ² | Tensione nominale | 250 V |
| Tensione impulsiva di dim. rispetto al mors. adiacente | 500 V | Tensione DC nominale | 250 V |
| Corrente nominale | 6.3 A | Corrente con conduttore max. | 6.3 A |
| Norme | A norma IEC 60947-7-3 | Resistenza di passaggio conforme a IEC 60947-7-x | 1 mΩ |
| Tensione impulsiva di dimensionamento | 4 kV | Potenza dissipata secondo IEC 60947-7-1.02 W x | |
| Classe di sovratensione | III | Grado di lordura | 2 |

Dati dimensionamento secondo CSA

| | | | |
|------------------------|--------|----------------------|-----------------|
| Sezione cavo max (CSA) | 10 AWG | Tensione Gr C (CSA) | 150 V |
| Corrente Gr C (CSA) | 10 A | N° certificato (CSA) | 200039-70089609 |
| Tensione Gr B (CSA) | 300 V | Corrente Gr B (CSA) | 10 A |
| Tensione Gr D (CSA) | 300 V | Corrente Gr D (CSA) | 10 A |
| Sezione cavo min (CSA) | 26 AWG | | |

Dati dimensionamento secondo UL

| | | | |
|---|--------|---|--------|
| Grandezza conduttore Factory wiring max (cURus) | 10 AWG | Tensione Gr B (cURus) | 300 V |
| Tensione Gr D (cURus) | 300 V | N° certificato (cURus) | E60693 |
| Grandezza conduttore Field wiring min (cURus) | 26 AWG | Grandezza conduttore Factory wiring min (cURus) | 26 AWG |
| Corrente Gr B (cURus) | 10 A | Tensione Gr C (cURus) | 150 V |
| Corrente Gr C (cURus) | 10 A | Corrente Gr D (cURus) | 10 A |
| Grandezza conduttore Field wiring max (cURus) | 10 AWG | | |

Generale

| | | | |
|--|--------|-------------------------|-----------------------|
| Sezione di collegamento cavo AWG, max. | AWG 12 | Istruzioni di montaggio | Guida di supporto |
| Sezione di collegamento cavo AWG, min. | AWG 26 | Norme | A norma IEC 60947-7-3 |
| Guida equipaggiata | TS 35 | | |

Conduttori allacciabili (collegamento di dimensionamento)

| | | | |
|--|----------------------|--|--|
| Calibro a norma 60 947-1 | A4 | | |
| Sezione di collegamento cavo AWG, max. | AWG 12 | | |
| Direzione di collegamento | in alto | | |
| Lunghezza di spellatura | 12 mm | | |
| Tipo di collegamento | PUSH IN | | |
| Numero di collegamenti | 1 | | |
| Campo di sezioni, max. | 4 mm ² | | |
| Campo di sezioni, min. | 0.14 mm ² | | |
| Dimensione lama | 0,6 x 3,5 mm | | |
| Sezione di collegamento cavo AWG, min. | AWG 26 | | |

AAP21 4 FS 100-250V

Weidmüller Interface GmbH & Co. KG
 Klingenbergstraße 26
 D-32758 Detmold
 Germany

www.weidmueller.com

Dati tecnici

| | | | | |
|--|--|---------------------|---------------------|-------|
| Sezione di collegamento cavo, flessibile con terminali DIN 46228/4, max. | 4 mm ² | | | |
| Sezione di collegamento cavo, flessibile con terminali DIN 46228/4, min. | 0.14 mm ² | | | |
| Sezione di collegamento cavo, flessibile con terminali DIN 46228/1, max. | 4 mm ² | | | |
| Sezione di collegamento cavo, flessibile con terminali DIN 46228/1, min. | 0.14 mm ² | | | |
| Sezione di collegamento cavo, flessibile, max. | 4 mm ² | | | |
| Sezione di collegamento cavo, flessibile, min. | 0.14 mm ² | | | |
| Sezione di collegamento, semirigida, max. | 4 mm ² | | | |
| Sezione di collegamento, semirigida, min. | 0.14 mm ² | | | |
| Terminali doppi, max. | 1.5 mm ² | | | |
| Terminali doppi, min. | 0.5 mm ² | | | |
| Sezione di collegamento cavo, nucleo rigido, max. | 4 mm ² | | | |
| Sezione di collegamento cavo, nucleo rigido, min. | 0.14 mm ² | | | |
| Sezione di collegamento, flessibile, min. | 0.14 mm ² | | | |
| Lunghezza tubo per terminali con collare in plastica DIN 46228/4 | Lunghezza tubo | min. | 6 mm | |
| | | max. | 12 mm | |
| | Sezione trasversale per il collegamento del conduttore | min. | 0.5 mm ² | |
| | | max. | 1 mm ² | |
| | Lunghezza tubo | min. | 8 mm | |
| | | max. | 12 mm | |
| | Sezione trasversale per il collegamento del conduttore | min. | 1.5 mm ² | |
| | | max. | 2.5 mm ² | |
| | Lunghezza tubo | min. | 10 mm | |
| | | max. | 12 mm | |
| | Sezione trasversale per il collegamento del conduttore | nominale | 4 mm ² | |
| | Lunghezza tubo per terminali gemelli | Lunghezza tubo | min. | 8 mm |
| max. | | | 12 mm | |
| Sezione trasversale per il collegamento del conduttore | | min. | 0.5 mm ² | |
| | | max. | 1.5 mm ² | |
| Lunghezza tubo per terminali senza collare in plastica DIN 46228/1 | | Lunghezza tubo | min. | 6 mm |
| | | | max. | 10 mm |
| | Sezione trasversale per il collegamento del conduttore | min. | 0.5 mm ² | |
| | | max. | 1 mm ² | |
| | Lunghezza tubo | min. | 7 mm | |
| | | max. | 12 mm | |
| Sezione trasversale per il collegamento del conduttore | min. | 1.5 mm ² | | |
| | max. | 2.5 mm ² | | |
| Lunghezza tubo | min. | 9 mm | | |
| | max. | 15 mm | | |
| Sezione trasversale per il collegamento del conduttore | nominale | 4 mm ² | | |

Nota importante

Informazioni sul prodotto La tensione dipende dall'elemento di fusibile selezionato o dalla spia selezionata

Classificazioni

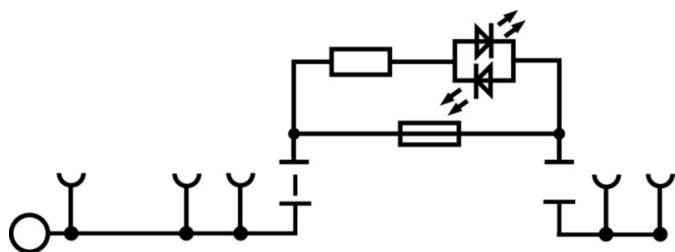
| | | | |
|-----------|----------|-------------|-------------|
| ETIM 8.0 | EC000897 | ETIM 9.0 | EC000897 |
| ETIM 10.0 | EC000897 | ECLASS 14.0 | 27-25-01-01 |

Dati tecnici

ECLASS 15.0

27-25-01-01

Disegni



Accessori

Collegamenti trasversali



La distribuzione o la moltiplicazione di un potenziale alle morsettiere adiacenti è realizzata tramite una connessione incrociata. Un ulteriore sforzo di cablaggio può essere facilmente evitato. Anche se i poli sono interrotti, l'affidabilità dei contatti nelle morsettiere è garantita. Il nostro portafoglio offre sistemi di connessione incrociata inseribili e avvitabili per morsettiere modulari.

Dati generali per l'ordinazione

| | | |
|-------------|----------------------------|--|
| Tipo | ZQV 4N/2 RD | Versione |
| N. d'ordine | 2460450000 | Collegamento trasversale (Morsetto), innestato, rosso, 32 A, Numero |
| GTIN (EAN) | 4050118476149 | di poli: 2, Passo in mm (P): 6.10, Isolato: Sì, Larghezza: 9.9 mm |
| CPZ | 60 ST | |
| Tipo | ZQV 4N/3 RD | Versione |
| N. d'ordine | 2460810000 | Collegamento trasversale (Morsetto), innestato, rosso, 32 A, Numero |
| GTIN (EAN) | 4050118476231 | di poli: 3, Passo in mm (P): 6.10, Isolato: Sì, Larghezza: 16 mm |
| CPZ | 60 ST | |
| Tipo | ZQV 4N/4 RD | Versione |
| N. d'ordine | 2460800000 | Collegamento trasversale (Morsetto), innestato, rosso, 32 A, Numero |
| GTIN (EAN) | 4050118476224 | di poli: 4, Passo in mm (P): 6.10, Isolato: Sì, Larghezza: 22.1 mm |
| CPZ | 60 ST | |
| Tipo | ZQV 4N/5 RD | Versione |
| N. d'ordine | 2460790000 | Collegamento trasversale (Morsetto), innestato, rosso, 32 A, Numero |
| GTIN (EAN) | 4050118476217 | di poli: 5, Passo in mm (P): 6.10, Isolato: Sì, Larghezza: 28.2 mm |
| CPZ | 60 ST | |
| Tipo | ZQV 4N/6 RD | Versione |
| N. d'ordine | 2460780000 | Collegamento trasversale (Morsetto), innestato, rosso, 32 A, Numero |
| GTIN (EAN) | 4050118476200 | di poli: 6, Passo in mm (P): 6.10, Isolato: Sì, Larghezza: 34.3 mm |
| CPZ | 20 ST | |
| Tipo | ZQV 4N/7 RD | Versione |
| N. d'ordine | 2460770000 | Collegamento trasversale (Morsetto), innestato, rosso, 32 A, Numero |
| GTIN (EAN) | 4050118476194 | di poli: 7, Passo in mm (P): 6.10, Isolato: Sì, Larghezza: 40.4 mm |
| CPZ | 20 ST | |
| Tipo | ZQV 4N/8 RD | Versione |
| N. d'ordine | 2460760000 | Collegamento trasversale (Morsetto), innestato, rosso, 32 A, Numero |
| GTIN (EAN) | 4050118476187 | di poli: 8, Passo in mm (P): 6.10, Isolato: Sì, Larghezza: 46.5 mm |
| CPZ | 20 ST | |
| Tipo | ZQV 4N/9 RD | Versione |
| N. d'ordine | 2460750000 | Collegamento trasversale (Morsetto), innestato, rosso, 32 A, Numero |
| GTIN (EAN) | 4050118476170 | di poli: 9, Passo in mm (P): 6.10, Isolato: Sì, Larghezza: 52.6 mm |
| CPZ | 20 ST | |
| Tipo | ZQV 4N/10 RD | Versione |
| N. d'ordine | 2460740000 | Collegamento trasversale (Morsetto), innestato, rosso, 32 A, Numero |
| GTIN (EAN) | 4050118476163 | di poli: 10, Passo in mm (P): 6.10, Isolato: Sì, Larghezza: 58.7 mm |
| CPZ | 20 ST | |
| Tipo | ZQV 4N/50 RD | Versione |
| N. d'ordine | 2460730000 | Collegamento trasversale (Morsetto), innestato, rosso, 32 A, Numero |
| GTIN (EAN) | 4050118476156 | di poli: 50, Passo in mm (P): 6.10, Isolato: Sì, Larghezza: 303.7 mm |
| CPZ | 5 ST | |

AAP21 4 FS 100-250V

Weidmüller Interface GmbH & Co. KG
 Klingenbergstraße 26
 D-32758 Detmold
 Germany

www.weidmueller.com

Accessori

Piastre terminali e piastre divisorie

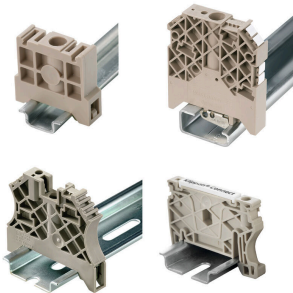


Le piastre divisorie e le piastre terminali sono accessori essenziali per le morsettiere. Le piastre divisorie offrono una separazione ottica ed elettrica dei diversi potenziali e gruppi funzionali, aumentando la sicurezza e garantendo una struttura chiara all'interno del quadro elettrico. Le piastre terminali chiudono la fila di morsettiere sui lati, proteggono dal contatto con le parti sotto tensione e assicurano una finitura pulita e stabile. Entrambi i componenti sono perfettamente compatibili con le rispettive serie di morsettiere Weidmüller, contribuendo così a un cablaggio sicuro, conforme e professionale.

Dati generali per l'ordinazione

| | | |
|-------------|----------------------------|--------------------|
| Tipo | AEP AP21 | Versione |
| N. d'ordine | 2429020000 | Serie A, Terminale |
| GTIN (EAN) | 4050118438413 | |
| CPZ | 20 ST | |

Terminale di fissaggio



Per garantire un posizionamento sicuro e durevole sulla guida di supporto ed evitare uno spostamento, Weidmüller fornisce terminali di fissaggio. Sono disponibili esecuzioni con vite e senza vite. Sui terminali di fissaggio è possibile applicare delle siglature, anche per cartellini di gruppo, oltre che alloggiare le spine di prova.

Dati generali per l'ordinazione

| | | |
|-------------|----------------------------|---------------------------------|
| Tipo | AEB 35 SC/1 | Versione |
| N. d'ordine | 1991920000 | Serie A, Terminale di fissaggio |
| GTIN (EAN) | 4050118376722 | |
| CPZ | 50 ST | |

Adattatore di prova e prese di prova



Gli adattatori e le spine di prova sono utilizzati per il collegamento elettrico tra le morsettiere e l'attrezzatura. In questo modo, un contatto elettrico può essere stabilito nello stato cablato e le misurazioni possono essere fatte facilmente.

AAP21 4 FS 100-250V

Weidmüller Interface GmbH & Co. KG
Klingenbergstraße 26
D-32758 Detmold
Germany

www.weidmueller.com

Accessori

Dati generali per l'ordinazione

| | | |
|-------------|----------------------------|--|
| Tipo | ATPG 1.5-10 L | Versione |
| N. d'ordine | 1991890000 | Adattatore di prova (Morsetto), 1.5 mm ² , 250 V, 0.2 A |
| GTIN (EAN) | 4050118376647 | |
| CPZ | 50 ST | |

Altri accessori



Nessun compito è troppo piccolo per la soluzione ottimale.

I collegamenti costituiscono solo una parte del processo complessivo. I piccoli dettagli sono spesso la chiave per la soluzione perfetta nelle applicazioni in cui i potenziali sono testati, raggruppati o anche isolati.

Un sistema non può definirsi tale senza i dettagli fondamentali:

- le spine di prova consentono una calibrazione sicura per le prese di prova complementare alla produzione ed adeguato all'applicazione.

Dati generali per l'ordinazione

| | | |
|-------------|----------------------------|---|
| Tipo | PS 2.0 MC | Versione |
| N. d'ordine | 0310000000 | Connettore per circuito stampato, Accessori, Spina di prova, rosso, |
| GTIN (EAN) | 4008190000059 | Numero di poli: 1 |
| CPZ | 20 ST | |

Accessori



Accessori per apparecchiature di prova e misurazione

Dati generali per l'ordinazione

| | | |
|-------------|----------------------------|------------|
| Tipo | ZUB MULTIMETER | Versione |
| N. d'ordine | 9205270000 | Multimeter |
| GTIN (EAN) | 4032248723522 | |
| CPZ | 1 ST | |

Accessori

neutra



Il marcatore dekafix (DEK) è il marcatore universale per tutte le clip e connettori ad innesto, oltre che per i sottogruppi elettronici. Questo sistema è ideale per le brevi sequenze di numeri e comprende un'ampia gamma di marcatori prestampati.

Montaggio a strisce per un fissaggio veloce in una sola operazione. La stampa è facilmente leggibile, ad alto contrasto e disponibile in varie larghezze.

- Ampia scelta di marcatori pronti all'uso
- Montaggio a strisce per un fissaggio veloce
- Marcatori per l'identificazione delle connessioni, adatti a tutti i morsetti Weidmüller
- Disponibili nel formato neutro MultiCard o con stampa standard Per simboli speciali: Si prega di inviarci un file del nostro software di siglatura M-Print PRO o M-Print PRO Online (senza installazione) per le vostre specifiche di siglatura.

Dati generali per l'ordinazione

| | | |
|-------------|----------------------------|---|
| Tipo | DEK 5/6 MC NE BL | Versione |
| N. d'ordine | 1238290000 | Dekafix, Terminal marker, 5 x 6 mm, Passo in mm (P): 6.00 |
| GTIN (EAN) | 4050118267327 | Weidmueller, blu |
| CPZ | 1000 ST | |
| Tipo | DEK 5/6 MC NE BR | Versione |
| N. d'ordine | 1454900000 | Dekafix, Terminal marker, 5 x 6 mm, Passo in mm (P): 6.00 |
| GTIN (EAN) | 4050118323313 | Weidmueller, marrone |
| CPZ | 1000 ST | |
| Tipo | DEK 5/6 MC NE GN | Versione |
| N. d'ordine | 1238310000 | Dekafix, Terminal marker, 5 x 6 mm, Passo in mm (P): 6.00 |
| GTIN (EAN) | 4050118271812 | Weidmueller, verde |
| CPZ | 1000 ST | |
| Tipo | DEK 5/6 MC NE GE | Versione |
| N. d'ordine | 1238280000 | Dekafix, Terminal marker, 5 x 6 mm, Passo in mm (P): 6.00 |
| GTIN (EAN) | 4050118038750 | Weidmueller, giallo |
| CPZ | 1000 ST | |
| Tipo | DEK 5/6 MC NE GR | Versione |
| N. d'ordine | 1238330000 | Dekafix, Terminal marker, 5 x 6 mm, Passo in mm (P): 6.00 |
| GTIN (EAN) | 4050118323306 | Weidmueller, grigio |
| CPZ | 1000 ST | |
| Tipo | DEK 5/6 MC NE OR | Versione |
| N. d'ordine | 1912090000 | Dekafix, Terminal marker, 5 x 6 mm, Passo in mm (P): 6.00 |
| GTIN (EAN) | 4032248540525 | Weidmueller, arancione |
| CPZ | 1000 ST | |
| Tipo | DEK 5/6 MC NE WS | Versione |
| N. d'ordine | 1609820000 | Dekafix, Terminal marker, 5 x 6 mm, Passo in mm (P): 6.00 |
| GTIN (EAN) | 4008190203436 | Weidmueller, bianco |
| CPZ | 1000 ST | |

AAP21 4 FS 100-250V

Weidmüller Interface GmbH & Co. KG

Klingenbergstraße 26

D-32758 Detmold

Germany

www.weidmueller.com

Accessori

Stampa speciale



Il marcatore dekafix (DEK) è il marcatore universale per tutte le clip e connettori ad innesto, oltre che per i sottogruppi elettronici. Questo sistema è ideale per le brevi sequenze di numeri e comprende un'ampia gamma di marcatori prestampati.

Montaggio a strisce per un fissaggio veloce in una sola operazione. La stampa è facilmente leggibile, ad alto contrasto e disponibile in varie larghezze.

- Ampia scelta di marcatori pronti all'uso
 - Montaggio a strisce per un fissaggio veloce
 - Marcatori per l'identificazione delle connessioni, adatti a tutti i morsetti Weidmüller
 - Disponibili nel formato neutro MultiCard o con stampa standard
- Per simboli speciali: Si prega di inviarci un file del nostro software di siglatura M-Print PRO o M-Print PRO Online (senza installazione) per le vostre specifiche di siglatura.

Dati generali per l'ordinazione

| | | |
|-------------|----------------------------|---|
| Tipo | DEK 5/6 MC SDR | Versione |
| N. d'ordine | 1609830000 | Dekafix, Terminal marker, 5 x 6 mm, Passo in mm (P): 6.00 |
| GTIN (EAN) | 4008190456603 | Weidmueller, su richiesta cliente |
| CPZ | 200 ST | |

Plus



Il marcatore dekafix (DEK) è il marcatore universale per tutte le clip e connettori ad innesto, oltre che per i sottogruppi elettronici. Questo sistema è ideale per le brevi sequenze di numeri e comprende un'ampia gamma di marcatori prestampati.

Montaggio a strisce per un fissaggio veloce in una sola operazione. La stampa è facilmente leggibile, ad alto contrasto e disponibile in varie larghezze.

- Ampia scelta di marcatori pronti all'uso
 - Montaggio a strisce per un fissaggio veloce
 - Marcatori per l'identificazione delle connessioni, adatti a tutti i morsetti Weidmüller
 - Disponibili nel formato neutro MultiCard o con stampa standard
- Per simboli speciali: Si prega di inviarci un file del nostro software di siglatura M-Print PRO o M-Print PRO Online (senza installazione) per le vostre specifiche di siglatura.

Dati generali per l'ordinazione

| | | |
|-------------|----------------------------|---|
| Tipo | DEK 5/6 PLUS MC NE WS | Versione |
| N. d'ordine | 1011320000 | Dekafix, Terminal marker, 5 x 6 mm, Passo in mm (P): 6.00 |
| GTIN (EAN) | 4032248717644 | Weidmueller, bianco |
| CPZ | 1000 ST | |

AAP21 4 FS 100-250V

Weidmüller Interface GmbH & Co. KG
Klingenbergstraße 26
D-32758 Detmold
Germany

Accessori

www.weidmueller.com

Stampa speciale



Il marcatore dekafix (DEK) è il marcatore universale per tutte le clip e connettori ad innesto, oltre che per i sottogruppi elettronici. Questo sistema è ideale per le brevi sequenze di numeri e comprende un'ampia gamma di marcatori prestampati.

Montaggio a strisce per un fissaggio veloce in una sola operazione. La stampa è facilmente leggibile, ad alto contrasto e disponibile in varie larghezze.

- Ampia scelta di marcatori pronti all'uso
 - Montaggio a strisce per un fissaggio veloce
 - Marcatori per l'identificazione delle connessioni, adatti a tutti i morsetti Weidmüller
 - Disponibili nel formato neutro MultiCard o con stampa standard
- Per simboli speciali: Si prega di inviarci un file del nostro software di siglatura M-Print PRO o M-Print PRO Online (senza installazione) per le vostre specifiche di siglatura.

Dati generali per l'ordinazione

| | | |
|-------------|----------------------------|---|
| Tipo | DEK 5/6 PLUS MC SDR | Versione |
| N. d'ordine | 1038650000 | Dekafix, Terminal marker, 5 x 6 mm, Passo in mm (P): 6.00 |
| GTIN (EAN) | 4032248767908 | Weidmueller, su richiesta cliente |
| CPZ | 200 ST | |

DEK 5/6



WS/ DEK

I marcatori per morsetti MultiMark utilizzano un innovativo materiale realizzato con 2 componenti. Il profilo rigido della base del marcatore si fissa saldamente nel connettore. La finitura superficiale elastica rende il marcatore semplice da installare. Questa combinazione di materiali, permette alle strisce di essere allungate per adattarsi alle leggere variazioni dimensionali che tendono a sommarsi, specialmente con i morsetti componibili più lunghi. Un ulteriore vantaggio è l'eccellente stampabilità del materiale superficiale, che garantisce un'etichettatura resistente e durevole. Grazie alla risoluzione di stampa di 300 dpi si ottengono scritte molto leggibili.

I vantaggi di MultiMark

- Compatibile con i morsetti componibili Weidmüller.
- Tenuta forte e stampa di lunga durata
- Le strisce continue permettono di risparmiare sui tempi di installazione
- Semplice da installare grazie all'innovativo materiale composito
- Etichetta ampia per una leggibilità ottimale
- Elevata flessibilità grazie all'indipendenza del produttore

Dati generali per l'ordinazione

| | | |
|-------------|----------------------------|---|
| Tipo | DEK 5/6 MM WS | Versione |
| N. d'ordine | 2007120000 | Dekafix, Terminal marker, 5 x 6 mm, Weidmueller, bianco |
| GTIN (EAN) | 4050118392104 | |
| CPZ | 600 ST | |

AAP21 4 FS 100-250V

Weidmüller Interface GmbH & Co. KG

Klingenbergstraße 26

D-32758 Detmold

Germany

www.weidmueller.com

Accessori

WS 8/6



WS/ DEK

I marcatori per morsetti MultiMark utilizzano un innovativo materiale realizzato con 2 componenti. Il profilo rigido della base del marcatore si fissa saldamente nel connettore. La finitura superficiale elastica rende il marcatore semplice da installare. Questa combinazione di materiali, permette alle strisce di essere allungate per adattarsi alle leggere variazioni dimensionali che tendono a sommarsi, specialmente con i morsetti componibili più lunghi. Un ulteriore vantaggio è l'eccellente stampabilità del materiale superficiale, che garantisce un'etichettatura resistente e durevole. Grazie alla risoluzione di stampa di 300 dpi si ottengono scritte molto leggibili.

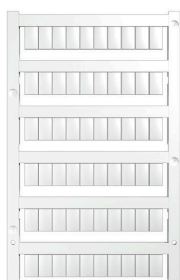
I vantaggi di MultiMark

- Compatibile con i morsetti componibili Weidmüller.
- Tenuta forte e stampa di lunga durata
- Le strisce continue permettono di risparmiare sui tempi di installazione
- Semplice da installare grazie all'innovativo materiale composito
- Etichetta ampia per una leggibilità ottimale
- Elevata flessibilità grazie all'indipendenza del produttore

Dati generali per l'ordinazione

| | | | |
|-------------|----------------------------|--|--|
| Tipo | WS 8/6 MM WS | Versione | |
| N. d'ordine | 2007160000 | WS, Terminal marker, 8 x 6 mm, Weidmueller, bianco | |
| GTIN (EAN) | 4050118391879 | | |
| CPZ | 600 ST | | |

neutra



I marcatori WS sono la soluzione ideale per i morsetti Serie W. Grazie alla loro compatibilità con il sistema, i marcatori WS possono essere impiegati anche per la Serie I e la Serie Z. Le ampie superfici di siglatura permettono di inserire non solo lunghe stringhe di caratteri, ma anche testi su più righe.

I marcatori WS sono l'ideale per realizzare etichette con stringhe di caratteri lunghe e personalizzate. Grazie al collaudato formato MultiCard, è possibile eseguire la stampa con PrintJet CONNECT o Plotter

- Montabili in strisce o singolarmente
- Marcatori nel collaudato formato MultiCardPer simboli speciali: Si prega di inviarci un file del nostro software di siglatura M-Print PRO o M-Print PRO Online (senza installazione) per le vostre specifiche di siglatura.

Dati generali per l'ordinazione

| | | | |
|-------------|----------------------------|--|--|
| Tipo | WS 10/6 M MC NE WS | Versione | |
| N. d'ordine | 1818400000 | WS, Terminal marker, 10 x 6 mm, Passo in mm (P): 6.00 Weidmueller, | |
| GTIN (EAN) | 4032248310876 | Allen-Bradley, bianco | |
| CPZ | 600 ST | | |

AAP21 4 FS 100-250V

Weidmüller Interface GmbH & Co. KG
 Klingenbergstraße 26
 D-32758 Detmold
 Germany

www.weidmueller.com

Accessori

| | | |
|-------------|----------------------------|--|
| Tipo | WS 10/6 M PLUS MC NE WS | Versione |
| N. d'ordine | 2003780000 | WS, Terminal marker, 10 x 6 mm, Passo in mm (P): 6.00 Weidmueller, |
| GTIN (EAN) | 4050118424461 | Allen-Bradley, bianco |
| CPZ | 600 ST | |

Stampa speciale



I marcatori WS sono la soluzione ideale per i morsetti Serie W. Grazie alla loro compatibilità con il sistema, i marcatori WS possono essere impiegati anche per la Serie I e la Serie Z. Le ampie superfici di siglatura permettono di inserire non solo lunghe stringhe di caratteri, ma anche testi su più righe. I marcatori WS sono l'ideale per realizzare etichette con stringhe di caratteri lunghe e personalizzate. Grazie al collaudato formato MultiCard, è possibile eseguire la stampa con PrintJet CONNECT o Plotter

- Montabili in strisce o singolarmente
- Marcatori nel collaudato formato MultiCardPer simboli speciali: Si prega di inviarci un file del nostro software di siglatura M-Print PRO o M-Print PRO Online (senza installazione) per le vostre specifiche di siglatura.

Dati generali per l'ordinazione

| | | |
|-------------|----------------------------|--|
| Tipo | WS 10/6 M PLUS MC SDR | Versione |
| N. d'ordine | 2007780000 | WS, Terminal marker, 10 x 6 mm, Passo in mm (P): 6.00 Weidmueller, |
| GTIN (EAN) | 4050118393187 | Allen-Bradley, su richiesta cliente |
| CPZ | 120 ST | |

neutra



I marcatori WS sono la soluzione ideale per i morsetti Serie W. Grazie alla loro compatibilità con il sistema, i marcatori WS possono essere impiegati anche per la Serie I e la Serie Z. Le ampie superfici di siglatura permettono di inserire non solo lunghe stringhe di caratteri, ma anche testi su più righe. I marcatori WS sono l'ideale per realizzare etichette con stringhe di caratteri lunghe e personalizzate. Grazie al collaudato formato MultiCard, è possibile eseguire la stampa con PrintJet CONNECT o Plotter

- Montabili in strisce o singolarmente
- Marcatori nel collaudato formato MultiCardPer simboli speciali: Si prega di inviarci un file del nostro software di siglatura M-Print PRO o M-Print PRO Online (senza installazione) per le vostre specifiche di siglatura.

Dati generali per l'ordinazione

| | | |
|-------------|----------------------------|--|
| Tipo | WS 10/6 MC M NE BL | Versione |
| N. d'ordine | 1069080000 | WS, Terminal marker, 10 x 6 mm, Passo in mm (P): 6.00 Weidmueller, |
| GTIN (EAN) | 4032248824618 | Allen-Bradley, blu |
| CPZ | 600 ST | |

AAP21 4 FS 100-250V

Weidmüller Interface GmbH & Co. KG
 Klingenbergstraße 26
 D-32758 Detmold
 Germany

www.weidmueller.com

Accessori

| | | |
|-------------|----------------------------|--|
| Tipo | WS 10/6 MC M NE GE | Versione |
| N. d'ordine | 1917430000 | WS, Terminal marker, 10 x 6 mm, Passo in mm (P): 6.00 Weidmueller, |
| GTIN (EAN) | 4032248551637 | Allen-Bradley, giallo |
| CPZ | 600 ST | |
| Tipo | WS 10/6 MC M NE GN | Versione |
| N. d'ordine | 1917420000 | WS, Terminal marker, 10 x 6 mm, Passo in mm (P): 6.00 Weidmueller, |
| GTIN (EAN) | 4032248551620 | Allen-Bradley, verde |
| CPZ | 600 ST | |
| Tipo | WS 10/6 MC M NE RT | Versione |
| N. d'ordine | 1917440000 | WS, Terminal marker, 10 x 6 mm, Passo in mm (P): 6.00 Weidmueller, |
| GTIN (EAN) | 4032248551644 | Allen-Bradley, rosso |
| CPZ | 600 ST | |

Stampa speciale



I marcatori WS sono la soluzione ideale per i morsetti Serie W. Grazie alla loro compatibilità con il sistema, i marcatori WS possono essere impiegati anche per la Serie I e la Serie Z. Le ampie superfici di siglatura permettono di inserire non solo lunghe stringhe di caratteri, ma anche testi su più righe.

I marcatori WS sono l'ideale per realizzare etichette con stringhe di caratteri lunghe e personalizzate. Grazie al collaudato formato MultiCard, è possibile eseguire la stampa con PrintJet CONNECT o Plotter

- Montabili in strisce o singolarmente
- Marcatori nel collaudato formato MultiCardPer simboli speciali: Si prega di inviarci un file del nostro software di siglatura M-Print PRO o M-Print PRO Online (senza installazione) per le vostre specifiche di siglatura.

Dati generali per l'ordinazione

| | | |
|-------------|----------------------------|--|
| Tipo | WS 10/6 MC M SDR | Versione |
| N. d'ordine | 1818410000 | WS, Terminal marker, 10 x 6 mm, Passo in mm (P): 6.00 Weidmueller, |
| GTIN (EAN) | 4032248310883 | Allen-Bradley, su richiesta cliente |
| CPZ | 120 ST | |

neutra



I marcatori WS sono la soluzione ideale per i morsetti Serie W. Grazie alla loro compatibilità con il sistema, i marcatori WS possono essere impiegati anche per la Serie I e la Serie Z. Le ampie superfici di siglatura permettono di inserire non solo lunghe stringhe di caratteri, ma anche testi su più righe.

I marcatori WS sono l'ideale per realizzare etichette con stringhe di caratteri lunghe e personalizzate. Grazie al collaudato formato MultiCard, è possibile eseguire la stampa con PrintJet CONNECT o Plotter

- Montabili in strisce o singolarmente
- Marcatori nel collaudato formato MultiCardPer simboli speciali: Si prega di inviarci un file del nostro software di siglatura M-Print PRO o M-Print PRO Online (senza installazione) per le vostre specifiche di siglatura.

AAP21 4 FS 100-250V

Weidmüller Interface GmbH & Co. KG

Klingenbergstraße 26

D-32758 Detmold

Germany

www.weidmueller.com

Accessori

Dati generali per l'ordinazione

| | | |
|-------------|----------------------------|--|
| Tipo | WS 10/6 MC NE WS | Versione |
| N. d'ordine | 1828450000 | WS, Terminal marker, 10 x 6 mm, Passo in mm (P): 6.00 Weidmueller, |
| GTIN (EAN) | 4032248350513 | Allen-Bradley, bianco |
| CPZ | 600 ST | |

Stampa speciale



I marcatori WS sono la soluzione ideale per i morsetti Serie W. Grazie alla loro compatibilità con il sistema, i marcatori WS possono essere impiegati anche per la Serie I e la Serie Z. Le ampie superfici di siglatura permettono di inserire non solo lunghe stringhe di caratteri, ma anche testi su più righe.

I marcatori WS sono l'ideale per realizzare etichette con stringhe di caratteri lunghe e personalizzate. Grazie al collaudato formato MultiCard, è possibile eseguire la stampa con PrintJet CONNECT o Plotter

- Montabili in strisce o singolarmente
- Marcatori nel collaudato formato MultiCardPer simboli speciali: Si prega di inviarci un file del nostro software di siglatura M-Print PRO o M-Print PRO Online (senza installazione) per le vostre specifiche di siglatura.

Dati generali per l'ordinazione

| | | |
|-------------|----------------------------|--|
| Tipo | WS 10/6 MC SDR | Versione |
| N. d'ordine | 1828460000 | WS, Terminal marker, 10 x 6 mm, Passo in mm (P): 6.00 Weidmueller, |
| GTIN (EAN) | 4032248367399 | Allen-Bradley, su richiesta cliente |
| CPZ | 120 ST | |

neutra



I marcatori WS sono la soluzione ideale per i morsetti Serie W. Grazie alla loro compatibilità con il sistema, i marcatori WS possono essere impiegati anche per la Serie I e la Serie Z. Le ampie superfici di siglatura permettono di inserire non solo lunghe stringhe di caratteri, ma anche testi su più righe.

I marcatori WS sono l'ideale per realizzare etichette con stringhe di caratteri lunghe e personalizzate. Grazie al collaudato formato MultiCard, è possibile eseguire la stampa con PrintJet CONNECT o Plotter

- Montabili in strisce o singolarmente
- Marcatori nel collaudato formato MultiCardPer simboli speciali: Si prega di inviarci un file del nostro software di siglatura M-Print PRO o M-Print PRO Online (senza installazione) per le vostre specifiche di siglatura.

Dati generali per l'ordinazione

| | | |
|-------------|----------------------------|--|
| Tipo | WS 10/6 PLUS MC NE WS | Versione |
| N. d'ordine | 1046390000 | WS, Terminal marker, 10 x 6 mm, Passo in mm (P): 6.00 Weidmueller, |
| GTIN (EAN) | 4032248782109 | Allen-Bradley, bianco |
| CPZ | 600 ST | |

AAP21 4 FS 100-250V

Weidmüller Interface GmbH & Co. KG

Klingenbergstraße 26

D-32758 Detmold

Germany

www.weidmueller.com

Accessori

Stampa speciale



I marcatori WS sono la soluzione ideale per i morsetti Serie W. Grazie alla loro compatibilità con il sistema, i marcatori WS possono essere impiegati anche per la Serie I e la Serie Z. Le ampie superfici di siglatura permettono di inserire non solo lunghe stringhe di caratteri, ma anche testi su più righe.

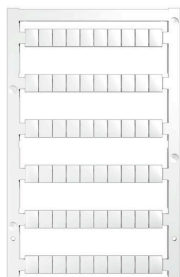
I marcatori WS sono l'ideale per realizzare etichette con stringhe di caratteri lunghe e personalizzate. Grazie al collaudato formato MultiCard, è possibile eseguire la stampa con PrintJet CONNECT o Plotter

- Montabili in strisce o singolarmente
- Marcatori nel collaudato formato MultiCardPer simboli speciali: Si prega di inviarci un file del nostro software di siglatura M-Print PRO o M-Print PRO Online (senza installazione) per le vostre specifiche di siglatura.

Dati generali per l'ordinazione

| | | |
|-------------|----------------------------|--|
| Tipo | WS 10/6 PLUS MC SDR | Versione |
| N. d'ordine | 1046330000 | WS, Terminal marker, 10 x 6 mm, Passo in mm (P): 6.00 Weidmueller, |
| GTIN (EAN) | 4032248782031 | Allen-Bradley, su richiesta cliente |
| CPZ | 120 ST | |

neutra



I marcatori WS sono la soluzione ideale per i morsetti Serie W. Grazie alla loro compatibilità con il sistema, i marcatori WS possono essere impiegati anche per la Serie I e la Serie Z. Le ampie superfici di siglatura permettono di inserire non solo lunghe stringhe di caratteri, ma anche testi su più righe.

I marcatori WS sono l'ideale per realizzare etichette con stringhe di caratteri lunghe e personalizzate. Grazie al collaudato formato MultiCard, è possibile eseguire la stampa con PrintJet CONNECT o Plotter

- Montabili in strisce o singolarmente
- Marcatori nel collaudato formato MultiCardPer simboli speciali: Si prega di inviarci un file del nostro software di siglatura M-Print PRO o M-Print PRO Online (senza installazione) per le vostre specifiche di siglatura.

Dati generali per l'ordinazione

| | | |
|-------------|----------------------------|---|
| Tipo | WS 8/6 PLUS MC NE WS | Versione |
| N. d'ordine | 1951880000 | WS, Terminal marker, 8 x 6 mm, Passo in mm (P): 6.00 Weidmueller, |
| GTIN (EAN) | 4032248632114 | bianco |
| CPZ | 600 ST | |

AAP21 4 FS 100-250V

Weidmüller Interface GmbH & Co. KG

 Klingenbergstraße 26
 D-32758 Detmold
 Germany

www.weidmueller.com

Accessori

Stampa speciale



I marcatori WS sono la soluzione ideale per i morsetti Serie W. Grazie alla loro compatibilità con il sistema, i marcatori WS possono essere impiegati anche per la Serie I e la Serie Z. Le ampie superfici di siglatura permettono di inserire non solo lunghe stringhe di caratteri, ma anche testi su più righe.

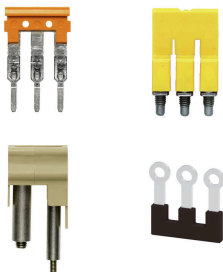
I marcatori WS sono l'ideale per realizzare etichette con stringhe di caratteri lunghe e personalizzate. Grazie al collaudato formato MultiCard, è possibile eseguire la stampa con PrintJet CONNECT o Plotter

- Montabili in strisce o singolarmente
- Marcatori nel collaudato formato MultiCardPer simboli speciali: Si prega di inviarci un file del nostro software di siglatura M-Print PRO o M-Print PRO Online (senza installazione) per le vostre specifiche di siglatura.

Dati generali per l'ordinazione

| | | |
|-------------|----------------------------|---|
| Tipo | WS 8/6 PLUS MC SDR | Versione |
| N. d'ordine | 1038820000 | WS, Terminal marker, 8 x 6 mm, Passo in mm (P): 6.00 Weidmueller, |
| GTIN (EAN) | 4032248768073 | su richiesta cliente |
| CPZ | 120 ST | |

Collegamenti trasversali



La distribuzione o la moltiplicazione di un potenziale alle morsettiere adiacenti è realizzata tramite una connessione incrociata. Un ulteriore sforzo di cablaggio può essere facilmente evitato. Anche se i poli sono interrotti, l'affidabilità dei contatti nelle morsettiere è garantita. Il nostro portafoglio offre sistemi di connessione incrociata inseribili e avvitabili per morsettiere modulari.

Dati generali per l'ordinazione

| | | |
|-------------|----------------------------|--|
| Tipo | ZQV 4N/2 BL | Versione |
| N. d'ordine | 1528040000 | Collegamento trasversale (Morsetto), innestato, blu, 32 A, Numero di poli: 2, Passo in mm (P): 6.10, Isolato: Sì, Larghezza: 9.9 mm |
| GTIN (EAN) | 4050118332773 | |
| CPZ | 60 ST | |
| Tipo | ZQV 4N/3 BL | Versione |
| N. d'ordine | 1528080000 | Collegamento trasversale (Morsetto), innestato, blu, 32 A, Numero di poli: 3, Passo in mm (P): 6.10, Isolato: Sì, Larghezza: 16 mm |
| GTIN (EAN) | 4050118333008 | |
| CPZ | 60 ST | |
| Tipo | ZQV 4N/4 BL | Versione |
| N. d'ordine | 1528120000 | Collegamento trasversale (Morsetto), innestato, blu, 32 A, Numero di poli: 4, Passo in mm (P): 6.10, Isolato: Sì, Larghezza: 22.1 mm |
| GTIN (EAN) | 4050118332872 | |
| CPZ | 60 ST | |
| Tipo | ZQV 4N/5 BL | Versione |
| N. d'ordine | 1528140000 | Collegamento trasversale (Morsetto), innestato, blu, 32 A, Numero di poli: 5, Passo in mm (P): 6.10, Isolato: Sì, Larghezza: 28.2 mm |
| GTIN (EAN) | 4050118333015 | |
| CPZ | 60 ST | |

AAP21 4 FS 100-250V

Weidmüller Interface GmbH & Co. KG
 Klingenbergstraße 26
 D-32758 Detmold
 Germany

www.weidmueller.com

Accessori

| | | |
|-------------|----------------------------|---|
| Tipo | ZQV 4N/6 BL | Versione |
| N. d'ordine | 1528170000 | Collegamento trasversale (Morsetto), innestato, blu, 32 A, Numero di |
| GTIN (EAN) | 4050118332926 | poli: 6, Passo in mm (P): 6.10, Isolato: Sì, Larghezza: 34.3 mm |
| CPZ | 20 ST | |
| Tipo | ZQV 4N/7 BL | Versione |
| N. d'ordine | 1528180000 | Collegamento trasversale (Morsetto), innestato, blu, 32 A, Numero di |
| GTIN (EAN) | 4050118333114 | poli: 7, Passo in mm (P): 6.10, Isolato: Sì, Larghezza: 40.4 mm |
| CPZ | 20 ST | |
| Tipo | ZQV 4N/8 BL | Versione |
| N. d'ordine | 1528190000 | Collegamento trasversale (Morsetto), innestato, blu, 32 A, Numero di |
| GTIN (EAN) | 4050118332858 | poli: 8, Passo in mm (P): 6.10, Isolato: Sì, Larghezza: 46.5 mm |
| CPZ | 20 ST | |
| Tipo | ZQV 4N/9 BL | Versione |
| N. d'ordine | 1528220000 | Collegamento trasversale (Morsetto), innestato, blu, 32 A, Numero di |
| GTIN (EAN) | 4050118333107 | poli: 9, Passo in mm (P): 6.10, Isolato: Sì, Larghezza: 52.6 mm |
| CPZ | 20 ST | |
| Tipo | ZQV 4N/10 BL | Versione |
| N. d'ordine | 1528230000 | Collegamento trasversale (Morsetto), innestato, blu, 32 A, Numero di |
| GTIN (EAN) | 4050118333138 | poli: 10, Passo in mm (P): 6.10, Isolato: Sì, Larghezza: 58.7 mm |
| CPZ | 20 ST | |
| Tipo | ZQV 4N/50 BL | Versione |
| N. d'ordine | 1528240000 | Collegamento trasversale (Morsetto), innestato, blu, 32 A, Numero di |
| GTIN (EAN) | 4050118333121 | poli: 50, Passo in mm (P): 6.10, Isolato: Sì, Larghezza: 303.7 mm |
| CPZ | 5 ST | |
| Tipo | ZQV 4N/10 | Versione |
| N. d'ordine | 1528090000 | Collegamento trasversale (Morsetto), innestato, arancione, 32 A, |
| GTIN (EAN) | 4050118332896 | Numero di poli: 10, Passo in mm (P): 6.10, Isolato: Sì, Larghezza: 58.7 |
| CPZ | 20 ST | mm |
| Tipo | ZQV 4N/2 | Versione |
| N. d'ordine | 1527930000 | Collegamento trasversale (Morsetto), innestato, arancione, 32 A, |
| GTIN (EAN) | 4050118332766 | Numero di poli: 2, Passo in mm (P): 6.10, Isolato: Sì, Larghezza: 9.9 |
| CPZ | 60 ST | mm |
| Tipo | ZQV 4N/3 | Versione |
| N. d'ordine | 1527940000 | Collegamento trasversale (Morsetto), innestato, arancione, 32 A, |
| GTIN (EAN) | 4050118332865 | Numero di poli: 3, Passo in mm (P): 6.10, Isolato: Sì, Larghezza: 16 |
| CPZ | 60 ST | mm |
| Tipo | ZQV 4N/4 | Versione |
| N. d'ordine | 1527970000 | Collegamento trasversale (Morsetto), innestato, arancione, 32 A, |
| GTIN (EAN) | 4050118332889 | Numero di poli: 4, Passo in mm (P): 6.10, Isolato: Sì, Larghezza: 22.1 |
| CPZ | 60 ST | mm |
| Tipo | ZQV 4N/5 | Versione |
| N. d'ordine | 1527980000 | Collegamento trasversale (Morsetto), innestato, arancione, 32 A, |
| GTIN (EAN) | 4050118332759 | Numero di poli: 5, Passo in mm (P): 6.10, Isolato: Sì, Larghezza: 28.2 |
| CPZ | 60 ST | mm |
| Tipo | ZQV 4N/50 | Versione |
| N. d'ordine | 1528130000 | Collegamento trasversale (Morsetto), innestato, arancione, 32 A, |
| GTIN (EAN) | 4050118332902 | Numero di poli: 50, Passo in mm (P): 6.10, Isolato: Sì, Larghezza: |
| CPZ | 5 ST | 303.7 mm |
| Tipo | ZQV 4N/6 | Versione |
| N. d'ordine | 1527990000 | Collegamento trasversale (Morsetto), innestato, arancione, 32 A, |
| GTIN (EAN) | 4050118332919 | Numero di poli: 6, Passo in mm (P): 6.10, Isolato: Sì, Larghezza: 34.3 |
| CPZ | 20 ST | mm |

AAP21 4 FS 100-250V

Weidmüller Interface GmbH & Co. KG
 Klingenbergstraße 26
 D-32758 Detmold
 Germany

www.weidmueller.com

Accessori

| | | |
|-------------|----------------------------|--|
| Tipo | ZQV 4N/7 | Versione |
| N. d'ordine | 1528020000 | Collegamento trasversale (Morsetto), innestato, arancione, 32 A, |
| GTIN (EAN) | 4050118332780 | Numero di poli: 7, Passo in mm (P): 6.10, Isolato: Sì, Larghezza: 40.4 |
| CPZ | 20 ST | mm |
| Tipo | ZQV 4N/8 | Versione |
| N. d'ordine | 1528030000 | Collegamento trasversale (Morsetto), innestato, arancione, 32 A, |
| GTIN (EAN) | 4050118332841 | Numero di poli: 8, Passo in mm (P): 6.10, Isolato: Sì, Larghezza: 46.5 |
| CPZ | 20 ST | mm |
| Tipo | ZQV 4N/9 | Versione |
| N. d'ordine | 1528070000 | Collegamento trasversale (Morsetto), innestato, arancione, 32 A, |
| GTIN (EAN) | 4050118332797 | Numero di poli: 9, Passo in mm (P): 6.10, Isolato: Sì, Larghezza: 52.6 |
| CPZ | 20 ST | mm |

Adattatore di prova e prese di prova



Gli adattatori e le spine di prova sono utilizzati per il collegamento elettrico tra le morsettiere e l'attrezzatura. In questo modo, un contatto elettrico può essere stabilito nello stato cablato e le misurazioni possono essere fatte facilmente.

Dati generali per l'ordinazione

| | | |
|-------------|----------------------------|--|
| Tipo | ATPG 4 MI-R | Versione |
| N. d'ordine | 1991860000 | Adattatore di prova (Morsetto), 1.5 mm ² , 250 V, 0.2 A |
| GTIN (EAN) | 4050118376661 | |
| CPZ | 50 ST | |

Fusibile



Come accessori per il nostro ampio portafoglio di morsettiere fusibili, offriamo anche i collegamenti fusibili coordinati. La gamma comprende fusibili di protezione degli apparecchi (in miniatura) da 5x20 mm fino a 10x38 mm, collegamenti per fusibili da E 14 a E 18, nonché fusibili per autoveicoli e interruttori automatici. Gli anelli di misura per i portafusibili completano il portafoglio complessivo.

Dati generali per l'ordinazione

| | | |
|-------------|----------------------------|---|
| Tipo | G 20/0.25A/F | Versione |
| N. d'ordine | 0430500000 | Fusibile a filo sottile, Rapido, 0.25 A, G-Si. 5 x 20 |
| GTIN (EAN) | 4008190153991 | |
| CPZ | 10 ST | |
| Tipo | G 20/0.50A/F | Versione |
| N. d'ordine | 0430600000 | Fusibile a filo sottile, Rapido, 0.5 A, G-Si. 5 x 20 |
| GTIN (EAN) | 4008190046835 | |
| CPZ | 10 ST | |

AAP21 4 FS 100-250V

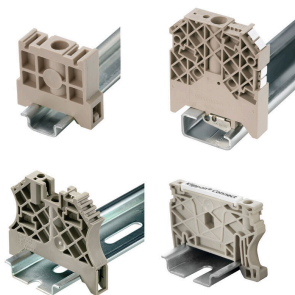
Weidmüller Interface GmbH & Co. KG
Klingenbergstraße 26
D-32758 Detmold
Germany

www.weidmueller.com

Accessori

| | | | |
|-------------|----------------------------|--|--|
| Tipo | G 20/1.00A/F | Versione | |
| N. d'ordine | 0430700000 | Fusibile a filo sottile, Rapido, 1 A, G-Si. 5 x 20 | |
| GTIN (EAN) | 4008190093877 | | |
| CPZ | 10 ST | | |
| Tipo | G 20/2.00A/F | Versione | |
| N. d'ordine | 0430900000 | Fusibile a filo sottile, Rapido, 2 A, G-Si. 5 x 20 | |
| GTIN (EAN) | 4008190123567 | | |
| CPZ | 10 ST | | |

Terminale di fissaggio



Per garantire un posizionamento sicuro e durevole sulla guida di supporto ed evitare uno spostamento, Weidmüller fornisce terminali di fissaggio. Sono disponibili esecuzioni con vite e senza vite. Sui terminali di fissaggio è possibile applicare delle siglature, anche per cartellini di gruppo, oltre che alloggiare le spine di prova.

Dati generali per l'ordinazione

| | | | |
|-------------|----------------------------|---------------------------------|--|
| Tipo | AEB 35 SC/1 BK | Versione | |
| N. d'ordine | 2475310000 | Serie A, Terminale di fissaggio | |
| GTIN (EAN) | 4050118487114 | | |
| CPZ | 50 ST | | |

Supporto marcatori



Il portamarcatore offre la possibilità di un ulteriore montaggio di marcatori di standard con un passo di 5 o 5,1 mm. I supporti angolari possono essere combinati opzionalmente e montati in tutti i canali di marcatura standard delle morsettiere modulari Klippon®. I tipi di marcatori adatti sono reperibili sotto i rispettivi accessori del supporto per siglatura di designazione.

Dati generali per l'ordinazione

| | | | |
|-------------|----------------------------|-----------------------------------|--|
| Tipo | BZT 1 WS 10/5 | Versione | |
| N. d'ordine | 1805490000 | Accessori, Supporto per siglatura | |
| GTIN (EAN) | 4032248270231 | | |
| CPZ | 100 ST | | |
| Tipo | BZT 1 ZA WS 10/5 | Versione | |
| N. d'ordine | 1805520000 | Accessori, Supporto per siglatura | |
| GTIN (EAN) | 4032248270248 | | |
| CPZ | 100 ST | | |

AAP21 4 FS 100-250V

Weidmüller Interface GmbH & Co. KG
 Klingenbergstraße 26
 D-32758 Detmold
 Germany

www.weidmueller.com

Accessori

Terminale di fissaggio



Per garantire un posizionamento sicuro e durevole sulla guida di supporto ed evitare uno spostamento, Weidmüller fornisce terminali di fissaggio. Sono disponibili esecuzioni con vite e senza vite. Sui terminali di fissaggio è possibile applicare delle siglature, anche per cartellini di gruppo, oltre che alloggiare le spine di prova.

Dati generali per l'ordinazione

| | | |
|-------------|----------------------------|---------------------------------|
| Tipo | AEB 35 SCL/1 V0 | Versione |
| N. d'ordine | 2661280000 | Serie A, Terminale di fissaggio |
| GTIN (EAN) | 4050118702163 | |
| CPZ | 20 ST | |
| Tipo | AEB 35 SCL/1 V0 BK | Versione |
| N. d'ordine | 2661300000 | Serie A, Terminale di fissaggio |
| GTIN (EAN) | 4050118702187 | |
| CPZ | 20 ST | |
| Tipo | AEB 35 SCL/1 V0 GY | Versione |
| N. d'ordine | 2661290000 | Serie A, Terminale di fissaggio |
| GTIN (EAN) | 4050118702170 | |
| CPZ | 20 ST | |

Cacciaviti a lama



Cacciaviti isolati VDE per lavori su parti sotto tensione fino a AC 1000 V e DC 1500 V, DIN EN 60900, IEC 900. Sicurezza testata GS, collaudo su ogni singolo pezzo. Lama in acciaio al cromo-vanadio-molibdenu, temprato, superficie lucidata.

Dati generali per l'ordinazione

| | | |
|-------------|----------------------------|--|
| Tipo | SDIS SLIM 0.6X3.5X100 | Versione |
| N. d'ordine | 2749610000 | Utensile di montaggio, Larghezza della lama (B): 3.5 mm, Lunghezza della lama: 100 mm, Spessore della lama (A): 0.6 mm |
| GTIN (EAN) | 4050118896350 | |
| CPZ | 1 ST | |

AAP21 4 FS 100-250V

Weidmüller Interface GmbH & Co. KG
Klingenbergstraße 26
D-32758 Detmold
Germany

www.weidmueller.com

Accessori**Adattatore di prova e prese di prova**

Gli adattatori e le spine di prova sono utilizzati per il collegamento elettrico tra le morsettiere e l'attrezzatura. In questo modo, un contatto elettrico può essere stabilito nello stato cablato e le misurazioni possono essere fatte facilmente.

Dati generali per l'ordinazione

| | | |
|-------------|----------------------------|---|
| Tipo | FZS 2/4 RT/80 SAKT4 | Versione |
| N. d'ordine | 1276300000 | Connettore (Morsetto), Collegamento ad innesto, 2 mm ² , Numero di |
| GTIN (EAN) | 4008190026080 | collegamenti: 2, Numero di poli: 1, Larghezza: 9 mm |
| CPZ | 20 ST | |