

ACT20X-HUI-SAO-P

Weidmüller Interface GmbH & Co. KG
 Klingenbergstraße 26
 D-32758 Detmold
 Germany

www.weidmueller.com

Illustrazione del prodotto, Simile alla figura



I convertitori di segnali universali con separazione e i convertitori di misura universali ACT20X HUI-SAO-S/ SAO-LP possono essere configurati individualmente. I segnali di temperatura delle termocoppie e dei sensori PT100, nonché i segnali di corrente e tensione DC

analogici possono essere rilevati dalla Zona EX 0.

Sul lato uscita sono disponibili, a richiesta, segnali di corrente/tensione (SAO-S) o segnali di loop di corrente 4...20 mA

(SAO-LP/ SAO-S) per il campo sicuro.

ACT20X-HUI-SAO-S dispone inoltre di un'uscita relè sulla quale è possibile impostare

la soglia di commutazione. Un contatto di allarme integrato prepara i messaggi di stato

in caso di anomalia; questi messaggi consentono una rapida identificazione dei guasti, incrementando la disponibilità dell'impianto.

L'alimentazione dei convertitori di segnale con separazione avviene tramite l'alimentatore integrato (SAO-S) o, in alternativa,

tramite il loop di corrente sul lato d'uscita (SAO-LP).

I dispositivi montabili su guida sono disponibili nella versione a un canale e, a richiesta, nelle larghezze 12,5 mm (SAO-LP) o 22,5 mm (SAO-S).

Dati generali per l'ordinazione

Versione	EX signal isolating converter, Ex-output: U, I, R, S, Safe-output: 4-20mA/ relay, 1-channel
N. d'ordine	2456200000
Tipo	ACT20X-HUI-SAO-P
GTIN (EAN)	4050118471601
CPZ	1 Pieza

Dati tecnici

Omologazioni

Omologazioni



ROHS Conforme

UL File Number Search [Sito web UL](#)

N&deg; Certificato (cULus) E337701

Dimensioni e pesi

Profondità	114.6 mm	Profondità (pollici)	4.5118 inch
Posizione verticale	127.3 mm	Altezza (pollici)	5.0118 inch
Larghezza	22.5 mm	Larghezza (pollici)	0.8858 inch
Peso netto	202 g		

Temperature

Temperatura di magazzinaggio	-20 °C...85 °C	Temperatura d'esercizio	-20 °C...60 °C
Umidità	da 0 a 95 % (senza formazione di condensa)		

Probabilità di guasto

SIL PAPER	SIL certificate - PDF/ Cert_Weidmueller_070902_P0002_C005_V2R1.pdf (application/pdf)	SIL secondo IEC 61508	2
-----------	--	-----------------------	---

Conformità ambientale del prodotto

Stato conformità RoHS	Conforme con esenzione
Esenzione RoHS (se applicabile/nota)	7a, 7cl
REACH SVHC	Lead 7439-92-1
SCIP	2f6dd957-421a-46db-a0c2-cf1609156924

Assembling

Tipo di montaggio	Guida DIN	Guida equipaggiata	TS 35
Luogo di montaggio	orizzontale e verticale		

Ingresso EX

Sensore	2/3/4 conduttori, RTD: PT10, PT20, PT50, PT100, PT250, PT300, PT400, PT500, PT1000, Ni50, Ni100, Ni120, Ni1000, Termocoppie: B, E, J, K, N, R, S, T; secondo IEC 60584-1 e L, U secondo DIN43710, Potenzziometro, Resistenza: 0 - 12 kΩ	Resistenza d'ingresso	configurabile, 0...10 kΩ
Tipo	circuito elettrico a sicurezza intrinseca	Resistenza del conduttore nel circuito di misura	≤ 50 Ω

ACT20X-HUI-SAO-P

Weidmüller Interface GmbH & Co. KG

Klingenbergstraße 26

D-32758 Detmold

Germany

www.weidmueller.com

Dati tecnici

Potenziometro	10 Ω... 10 kΩ	Alimentazione sensori	21,4... 16,5 V DC / 0...20 mA
Tensione d'ingresso	Configurabile, 0...1 V DC, 0,2...1 V DC, 1...5 V DC, 0...(5)10 V, 2... 10 V DC	Campo d'ingresso temperatura	configurabile, PT100: -200...+850 °C, PT200: -200...+850 °C, PT1000: -200...+850 °C, NI100: -60°C...+250 °C, Ni120: -80 °C...+320 °C, NI1000: -60°C...+250 °C, B: +100...+1820 °C, E: (-100...+1000 °C), J: (-100...+1200 °C), K: (-180...+1372 °C), L: (-200...+900 °C), N: (-180...+1300 °C), R: (-50...+1760 °C), S: (-50...+1760 °C), T: (-200...+400 °C), U: (-200...+600 °C), W3: (0...+2300 °C), W5: (0...+2300 °C), LR: (-200...+800 °C)
Corrente d'ingresso	0...20 mA, 4...20 mA	Resistenza d'ingresso tensione	> 10 MΩ a 600 mV, 2 MΩ @ 28 V
Resistenza d'ingresso corrente	20 Ω + PTC 50 Ω		

Uscita (analogica)

Uscita del segnale	diretto o inverso	Tipo (uscita analogica)	'attivo', il comando collegato deve essere passivo'
Comportamento di uscita in caso di guasto	23 mA	Comportamento di uscita in caso di guasto	3.5 mA
Numero di uscite analogiche	1	Resistenza di carico corrente	<600 Ω
Corrente d'uscita	4...20 mA, con alimentazione tramite loop, 0/4...20 mA, 0(4)...20 mA		

Uscita (stato)

Isteresi	0,1 mA (soglia di commutazione)	Tipo	Relè di stato, 1 NC (senza tensione)
Funzione di allarme	Errore del dispositivo, Nessuna tensione di alimentazione	Numero di uscite di allarme	1
Tensione di commutazione nominale	≤ 125 V AC / 110 V DC (area sicura) ≤ 32 V AC / 32 V DC (Zona 2)	Corrente permanente	≤ 0,5 A AC / 0,3 A DC (area sicura), ≤ 0,5 A AC / 1 A DC (Zona 2)
Potenza nominale	≤ 62,5 VA / 32 W (area sicura) ≤ 16 VA / 32 W (Zona 2)		

Uscita allarme

Isteresi	0,1 mA (soglia di commutazione)	Tipo	Relè di stato, 1 NC (senza tensione)
Numero di uscite di allarme	1	Tensione di commutazione nominale	≤ 125 V AC / 110 V DC (area sicura) ≤ 32 V AC / 32 V DC (Zona 2)
Corrente permanente	≤ 0,5 A AC / 0,3 A DC (area sicura), ≤ 0,5 A AC / 1 A DC (Zona 2)	Potenza nominale	≤ 62,5 VA / 32 W (area sicura) ≤ 16 VA / 32 W (Zona 2)

ACT20X-HUI-SAO-P

Weidmüller Interface GmbH & Co. KG

Klingenbergstraße 26

D-32758 Detmold

Germany

www.weidmueller.com

Dati tecnici

Dati generali

Tipo di collegamento	PUSH IN	Umidità	da 0 a 95 % (senza formazione di condensa)
Grado di protezione	IP20	Tensione di alimentazione	19,2...31,2 V DC
Configurazione	con software FDT/DTM, Richiede adattatore di configurazione 8978580000 CBX200 USB	Altitudine di esercizio	≤ 2000 m

Coordinazione di isolamento

Norme EMC	EN 61326-1	Norme	EN 61010-1
Tensione di isolamento	2,6 kV (ingresso / uscita)	Tensione di dimensionamento	300 V

Dati per applicazioni Ex (ATEX)

ATEX - Marcatura gas	II (1) G [Ex ia Ga] IIC/IIB/IIA	ATEX - Marcatura polvere	II (1) D [Ex ia Da] IIIC, I (M1) [Ex ia Ma] I
IECEx - Marcatura gas	Ex ec nC IIC T4 Gc, [Ex ia Ga] IIC/IIB/IIA	Luogo di installazione	Dispositivo installato in area sicura, zona 2

Dati di collegamento

Tipo di collegamento	PUSH IN	Sezione di collegamento cavo AWG, min.	AWG 26
Sezione di collegamento cavo AWG, max.	AWG 14	Sezione di collegamento cavo, rigido, min.	0.2 mm ²
Sezione di collegamento cavo, rigido, max.	2.5 mm ²	Sezione di collegamento cavo, flessibile, min.	0.2 mm ²
Sezione di collegamento cavo, flessibile, max.	2.5 mm ²	Sezione di collegamento cavo, flessibile con terminali DIN 46228/4, min.	0.2 mm ²
Sezione di collegamento cavo, flessibile con terminali DIN 46228/4, max.	2.5 mm ²		

Garanzia

Periodo	3 anni
---------	--------

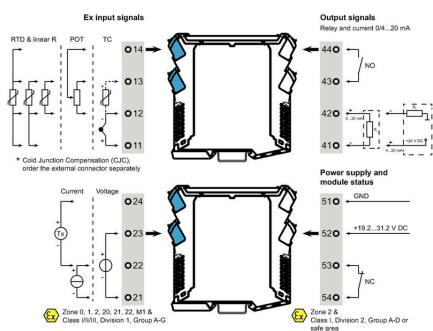
Descrizione articolo

Descrizione del prodotto	<p>L'apparecchio ACT20X-HUI-SAO-S trasmette segnali digitali separati galvanicamente da zone a rischio di esplosione a zone non o poco a rischio di esplosione. A tale fine i circuiti d'ingresso sono provvisti di sicurezza intrinseca.</p> <p>Caratteristiche</p> <ul style="list-style-type: none"> • Configurazione e diagnosi con il software FDT/DTM "WI-Manager". • L'apparecchio può essere utilizzato in zone (non a rischio di esplosione) o nella Zona 2 / Divisione 2. Possono essere collegati cavi di segnale dalle zone 0, 1, 2, 20, 21 e 22, nonché Classe I/II/III, Divisione 1, Gruppo A-G. • Gli ingressi attivi o passivi per RTD, TC, potenziometro, V e mA sono interamente separati galvanicamente. • L'apparecchio riconosce automaticamente se è collegato un segnale di corrente attivo o passivo. • Come compensazione del giunto freddo per l'ingresso del segnale TC viene utilizzata la compensazione del giunto freddo interna oppure, per maggiore precisione, un morsetto per la compensazione del giunto freddo esterno. • Diagnosi a distanza: Segnalazione di guasti (ad es. rottura di cavi) tramite relè di stato. • Indicazione degli stati operativi e dei guasti tramite LED frontali. • Separazione galvanica a 3 vie tra ingresso, uscita e alimentazione.
--------------------------	--

Dati tecnici**Classificazioni**

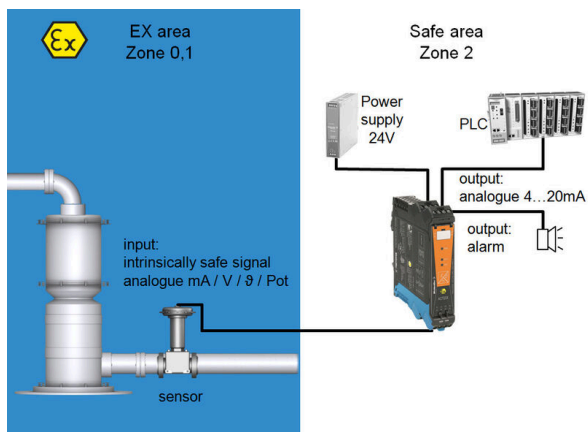
ETIM 8.0	EC002653	ETIM 9.0	EC002653
ETIM 10.0	EC002653	ECLASS 14.0	27-21-01-20
ECLASS 15.0	27-21-01-20		

Connection diagram

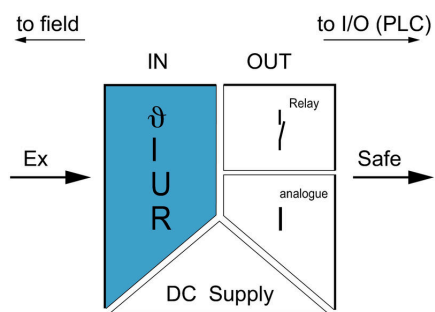


Limit value setting options

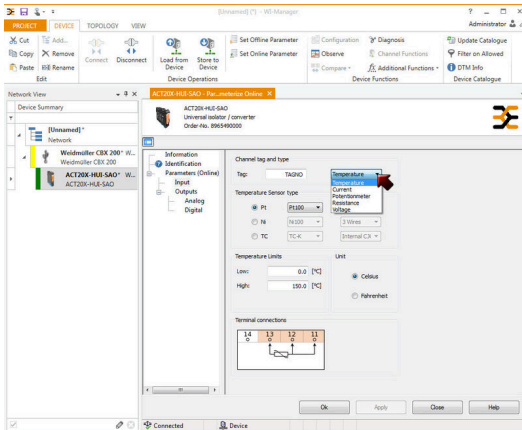
Applicazione



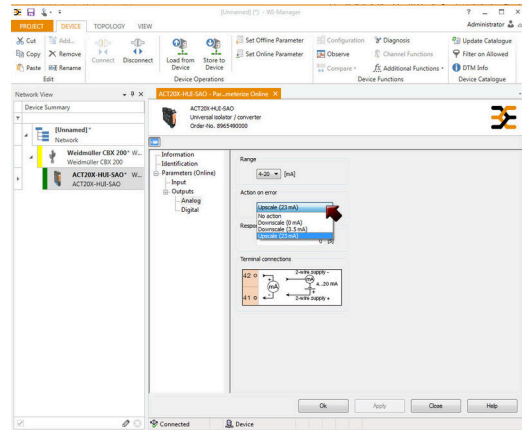
Block diagram



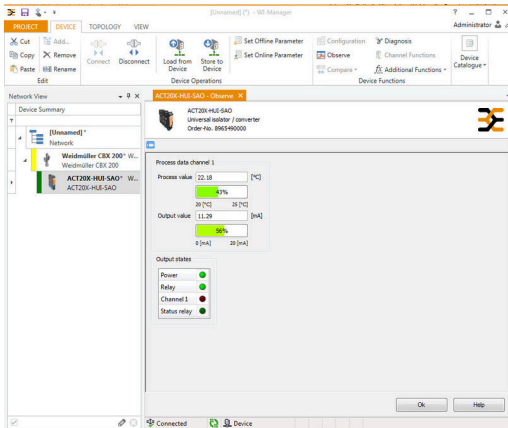
Disegni



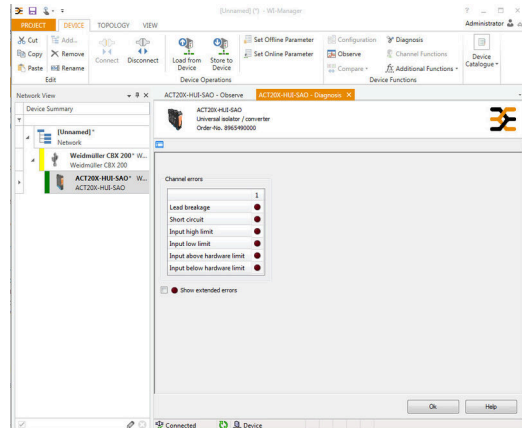
screenshot of input configuration with FDT2 / DTM software



screenshot of output configuration with FDT2 / DTM software

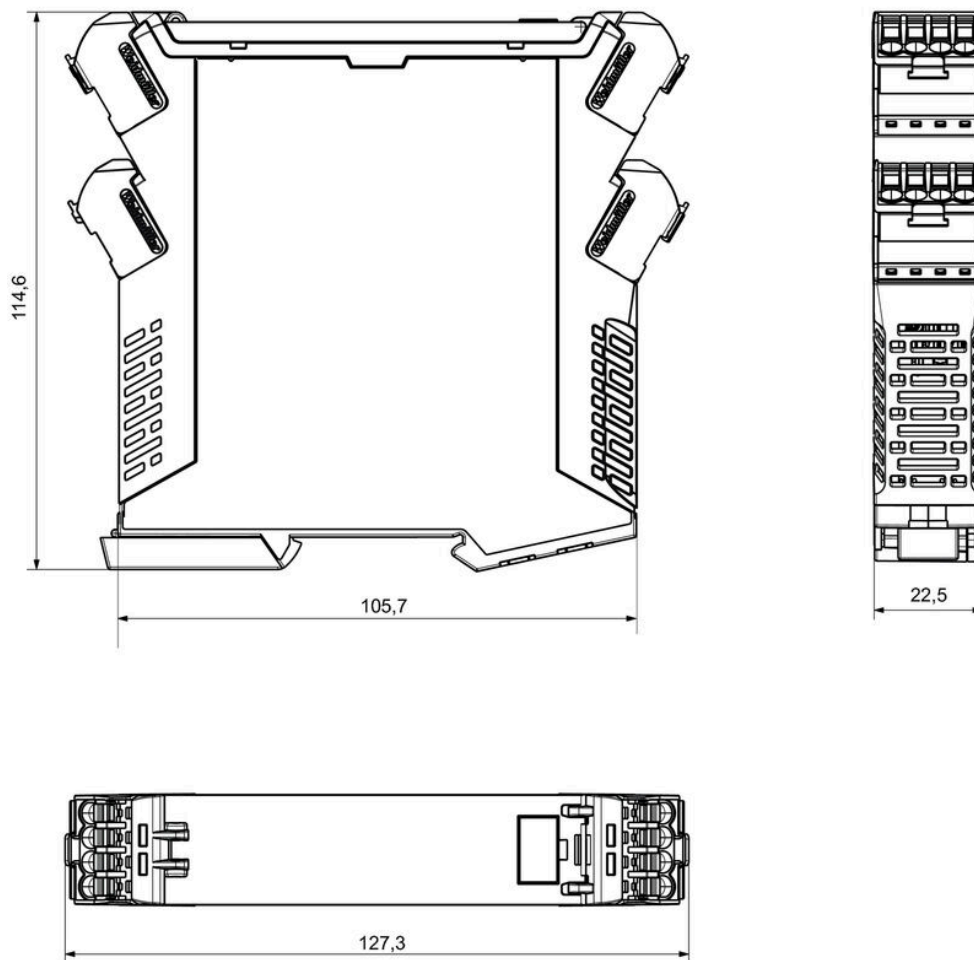


screenshot of "observe" with FDT2 / DTM software



screenshot of "observe" with FDT2 / DTM software

Disegni



Dimensioned drawing



Removable terminals with coding

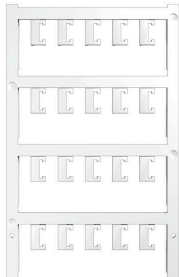
ACT20X-HUI-SAO-P

Weidmüller Interface GmbH & Co. KG
 Klingenbergstraße 26
 D-32758 Detmold
 Germany

Accessori

www.weidmueller.com

neutra



ESG è il marcatore di comprovata qualità in formato MultiCard, utilizzabile su molti apparecchi conosciuti. Il risultato consiste in una siglatura per dispositivi d'alta qualità, con un aspetto nitido.

Sono disponibili diverse tipologie per dispositivi di vari produttori, come Siemens, ABB, Beckhoff e altri.

Riepilogo dei vantaggi:

- Marcatori per impiego universale, marcatori autoadesivi o ad innesto, a seconda del tipo
- Per apparecchiature allineate, ad esempio gli interruttori automatici, sono disponibili marcatori ESG da bloccare sulle guide portacartellini
- Stampa personalizzata in qualità laser secondo le indicazioni

Per simboli speciali: Si prega di inviarci un file del nostro software di siglatura M-Print PRO o M-Print PRO Online (senza installazione) per le vostre specifiche di siglatura.

Dati generali per l'ordinazione

Tipo	ESG 6.6/20 BHZ 5.00/04	Versione	
N. d'ordine	1082540000	ESG, Siglatura di apparecchi x 20 mm, PA 66, Colori: bianco,	
GTIN (EAN)	4032248845439	innestabile	
CPZ	200 ST		
Tipo	ESG 8/13.5/43.3 SAI AU	Versione	
N. d'ordine	1912130000	ESG, Siglatura di apparecchi x 13.5 mm, PA 66, Colori: trasparente,	
GTIN (EAN)	4032248541164	innestabile	
CPZ	5 ST		

Adattatore di programmazione



Dati generali per l'ordinazione

Tipo	CBX200 USB	Versione	
N. d'ordine	8978580000		
GTIN (EAN)	4032248813759		
CPZ	1 ST		