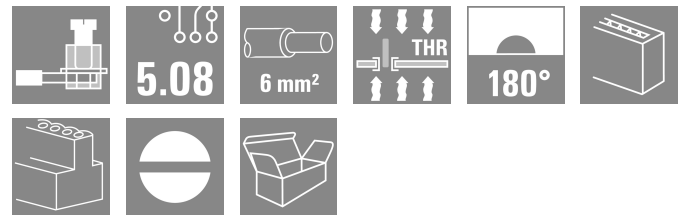
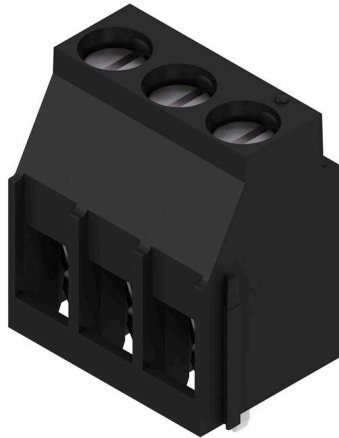


**LL-THR 5.08/03/90 3.2SN BK BX**

**Weidmüller Interface GmbH & Co. KG**  
 Klingenbergstraße 26  
 D-32758 Detmold  
 Germany

www.weidmueller.com

**Illustrazione del prodotto**



**Dati generali per l'ordinazione**

Versione	Morsetti per circuito stampato, 5.08 mm, Numero di poli: 3, Lunghezza spina a saldare (l): 3.2 mm, nero, Collegamento a vite, Box
N. d'ordine	<a href="#">2444910000</a>
Tipo	LL-THR 5.08/03/90 3.2SN BK BX
GTIN (EAN)	4050118457865
CPZ	114 Pieza
Parametri prodotto	UL: / AWG 26 - AWG 12
Imballaggio	Box

## LL-THR 5.08/03/90 3.2SN BK BX

Weidmüller Interface GmbH & Co. KG  
Klingenbergstraße 26  
D-32758 Detmold  
Germany

www.weidmueller.com

## Dati tecnici

## Dimensioni e pesi

Profondità	15.24 mm	Profondità (pollici)	0.6 inch
Posizione verticale	22.65 mm	Altezza (pollici)	0.8917 inch
Altezza minima	19.45 mm	Larghezza	15.84 mm
Larghezza (pollici)	0.6236 inch	Peso netto	4.41 g

## Conformità ambientale del prodotto

Stato conformità RoHS	Conforme senza esenzione
REACH SVHC	No SVHC superiori a 0,1 wt%

## Parametri del sistema

Famiglia prodotti	OMNIMATE Signal - Serie LL	Tecnica di collegamento cavi	Collegamento a vite
Montaggio su circuito stampato	Collegamento a saldare THT/THR	Passo in mm (P)	5.08 mm
Passo in pollici (P)	0.200 "	Numero di poli	3
Numero di serie di poli	1	Lunghezza spina a saldare (l)	3.2 mm
L1 in mm	10.16 mm	L1 in pollici	0.400 "
Grado di protezione	IP20		

## Dati del materiale

Colori	nero	Tabella dei colori (simile)	RAL 9011
Materiale dei contatti	Lega in rame	Temperatura di magazzinaggio, min.	-40 °C
Temperatura di magazzinaggio, max.	70 °C		

## Conduttori adatti al collegamento

Sezione di collegamento cavo AWG, min.	AWG 26	Sezione di collegamento cavo AWG, max.	AWG 12
Testo di riferimento	La lunghezza dei terminali deve essere scelta a seconda del prodotto e della tensione nominale., Il diametro esterno del collare isolante non dovrebbe essere più largo del passo (P)		

## Dati di dimensionamento secondo CSA

Sezione di collegamento cavo AWG, min.	AWG 26	Sezione di collegamento cavo AWG, max.	AWG 12
--	--------	--	--------

## Dati di dimensionamento sec. UL 1059

Sezione di collegamento cavo AWG, min.	AWG 26	Sezione di collegamento cavo AWG, max.	AWG 12
--	--------	--	--------

## Imballaggio

Imballaggio	Box	Lunghezza VPE	346.00 mm
Larghezza VPE	135.00 mm	Altezza VPE	31.00 mm

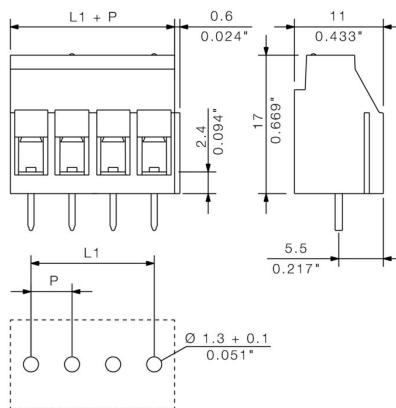
**Dati tecnici****Nota importante**

Conformità IPC	Conformità: i prodotti sono sviluppati, prodotti e forniti secondo standard e normative internazionali riconosciuti, sono conformi alle caratteristiche indicate nel foglio dati e soddisfano le caratteristiche decorative in accordo con IPC-A-610 "Classe 2". Ulteriori richieste relative al prodotto potranno essere valutate su richiesta.
Note	<ul style="list-style-type: none"><li>• Long term storage of the product with average temperature of 50 °C and maximum humidity 70%, 36 months</li></ul>

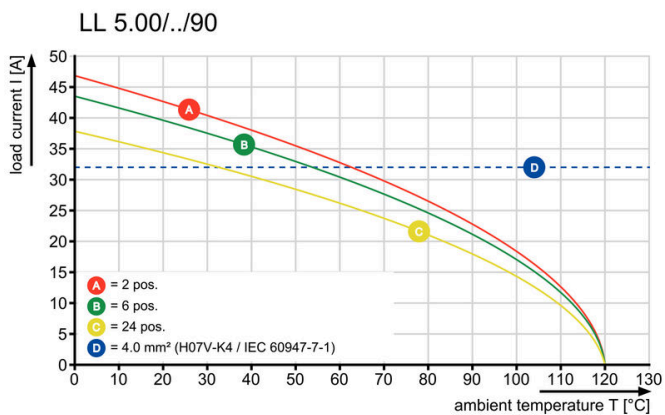
**Classificazioni**

ETIM 8.0	EC002643	ETIM 9.0	EC002643
ETIM 10.0	EC002643	ECLASS 14.0	27-46-01-01
ECLASS 15.0	27-46-01-01		

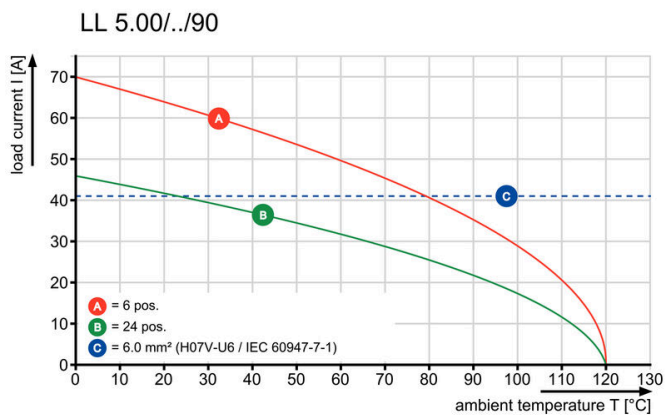
Dimensional drawing



Graph



Graph



Graph

