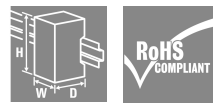
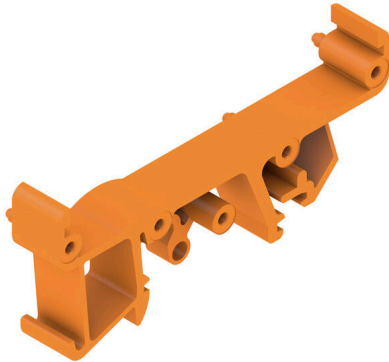


RF RS 70 MI/A6 1665**Weidmüller Interface GmbH & Co. KG**Klingenbergstraße 26
D-32758 Detmold
Germany

www.weidmueller.com



Il profilo RS 70 è un sistema modulare innestabile per la guida di montaggio che può essere esteso in modo flessibile fino alla lunghezza richiesta. È costituito da sezioni intermedie di varie lunghezze. Opzionalmente con o senza piede di bloccaggio, nonché come piastre terminali con opzione di marcatura integrata. Il PCB viene inserito lateralmente, mentre i piedini di bloccaggio permanentemente integrati consentono un fissaggio stabile.

Dati generali per l'ordinazione

Versione	Piede di bloccaggio arancione, Pezzo intermedio, Piede di bloccaggio, Larghezza: 10 mm
N. d'ordine	2062810000
Tipo	RF RS 70 MI/A6 1665
GTIN (EAN)	4008190227562
CPZ	1 Pieza
Stato consegna	In futuro questo articolo non sarà più disponibile.
Ultima data dell'ordine	2025-02-12T00:00:00+01:00

Dati tecnici

Omologazioni

ROHS	Conforme
------	----------

Dimensioni e pesi

Profondità	28.6 mm	Profondità (pollici)	1.126 inch
Posizione verticale	70 mm	Altezza (pollici)	2.7559 inch
Larghezza	10 mm	Larghezza (pollici)	0.3937 inch
Peso netto	4.68 g		

Conformità ambientale del prodotto

Stato conformità RoHS	Conforme senza esenzione
REACH SVHC	No SVHC superiori a 0,1 wt%

Dati del materiale

Classe d'infiammabilità UL 94	V-2	Materiale isolante	PA 66
Superficie	non trattato	Comparative Tracking Index (CTI)	600 ≤ CTI

Dati generali

Colori	arancione	Grado di protezione	IP00
Tabella dei colori (simile)	RAL 2000	Colabilità	No

Classificazioni

ETIM 8.0	EC002779	ETIM 9.0	EC002779
ETIM 10.0	EC002779	ECLASS 14.0	27-18-27-92
ECLASS 15.0	27-18-27-92		

Disegni

LOCKING-FOOT MIDDLE

