



Connettori PushPull secondo IEC 61076-3-106 Var.4  
(IEC24702) in plastica, custodia vuota

**Dati generali per l'ordinazione**

Versione	Device flange, Variant 4 to IEC 61076-3-106, IP67
N. d'ordine	<a href="#">2027660000</a>
Tipo	IE-BHD-V04P
GTIN (EAN)	4050118406061
CPZ	200 Pieza

## Dati tecnici

### Omologazioni

Omologazioni

ROHS ConformeUL File Number Search [Sito web UL](#)N&deg; Certificato (cULus) E471884

### Dimensioni e pesi

Profondità	15.5 mm	Profondità (pollici)	0.6102 inch
Posizione verticale	22.3 mm	Altezza (pollici)	0.878 inch
Larghezza	32 mm	Larghezza (pollici)	1.2598 inch
Spessore della parete, max.	3.5 mm	Peso netto	3.73 g

### Temperature

Temperatura di magazzino Temperatura d'esercizio -40 °C...70 °C

Temperatura di posa

### Conformità ambientale del prodotto

Stato conformità RoHS ConformeREACH SVHC No SVHC superiori a 0,1 wt%

### Dati generali

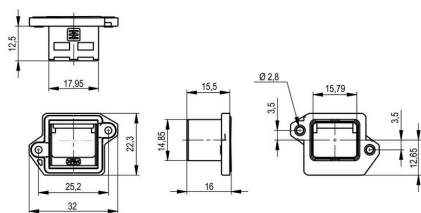
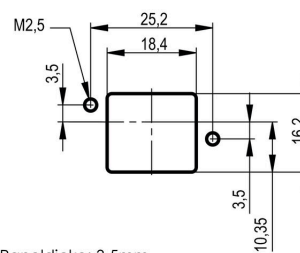
Classe d'infiammabilità UL 94	V-0	Colori	altro
Materiale base della custodia	PA UL 94 V0	Grado di protezione	IP67

### Standard generali

Connettori a norma IEC 61076-3-106 Var. 4 N&deg; Certificato (cULus) E471884

### Classificazioni

ETIM 8.0	EC001031	ETIM 9.0	EC001031
ETIM 10.0	EC001031	ECLASS 14.0	27-19-01-04
ECLASS 15.0	27-19-01-04		

**Disegni****Disegno****Sezione di montaggio**

max. Paneldicke: 3,5mm  
max. Panel thickness: 3,5 mm

M2,5 Gewinde darf kein Sackloch sein  
M2.5 threads mustn't go through the panel

## Accessori

## neutra



ESG è il marcatore di comprovata qualità in formato MultiCard, utilizzabile su molti apparecchi conosciuti. Il risultato consiste in una siglatura per dispositivi d'alta qualità, con un aspetto nitido.

Sono disponibili diverse tipologie per dispositivi di vari produttori, come Siemens, ABB, Beckhoff e altri.

Riepilogo dei vantaggi:

- Marcatori per impiego universale, marcatori autoadesivi o ad innesto, a seconda del tipo
- Per apparecchiature allineate, ad esempio gli interruttori automatici, sono disponibili marcatori ESG da bloccare sulle guide portacartellini
- Stampa personalizzata in qualità laser secondo le indicazioni

Per simboli speciali: Si prega di inviarci un file del nostro software di siglatura M-Print PRO o M-Print PRO Online (senza installazione) per le vostre specifiche di siglatura.

## Dati generali per l'ordinazione

Tipo	ESG 9/11 K MC NE WS	Versione
N. d'ordine	<a href="#">1857440000</a>	ESG, Siglatura di apparecchi x 11 mm, PA 66, Colori: bianco,
GTIN (EAN)	4032248402731	autoadesivo
CPZ	200 ST	