

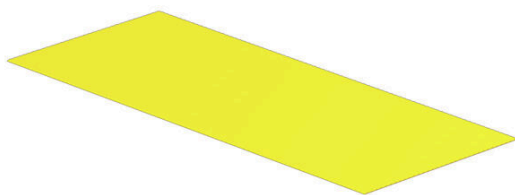
**ELS 16/40 MM GE****Weidmüller Interface GmbH & Co. KG**

Klingenbergstraße 26

D-32758 Detmold

Germany

www.weidmueller.com

**ELS**

Le targhette ELS sono speciali etichette a inserto non adesive per i segnacavi WKM e i portacartellini di gruppo. Il poliestere opaco, sottile ma resistente allo strappo, offre un'ottima capacità di etichettatura e un'eccellente leggibilità. Utilizzate insieme alle guaine idrorepellenti WKM, garantiscono l'identificazione di lunga durata dei cavi anche negli ambienti più difficili.

**Dati generali per l'ordinazione**

Versione	ELS, Marcatori per inserti, 7 - 115 mm, 40 x 16 mm, giallo
N. d'ordine	<a href="#">2005260000</a>
Tipo	ELS 16/40 MM GE
GTIN (EAN)	4050118389975
CPZ	2000 Pieza

## ELS 16/40 MM GE

Weidmüller Interface GmbH &amp; Co. KG

Klingenbergstraße 26

D-32758 Detmold

Germany

www.weidmueller.com

## Dati tecnici

## Omologazioni

ROHS Conforme

## Dimensioni e pesi

Profondità	0.14 mm	Profondità (pollici)	0.0055 inch
Posizione verticale	40 mm	Altezza (pollici)	1.5748 inch
Larghezza	16 mm	Larghezza (pollici)	0.6299 inch
Peso netto	0.17 g		

## Temperature

Campo delle temperature di impiego -40...150 °C

## Conformità ambientale del prodotto

Stato conformità RoHS	Conforme senza esenzione
REACH SVHC	No SVHC superiori a 0,1 wt%

## Dati generali

Tipo di stampa	Neutro	Versione	esente da alogeni
Larghezza	16 mm	Classe d'infiammabilità UL 94	HB
Campo delle temperature di impiego, max.	150 °C	Campo delle temperature di impiego, min.	-40 °C
Colori	giallo	Alogeni	No
Materiale di base stampante compatibile	poliestere <a href="#">THM MULTIMARK</a> , <a href="#">THM MULTIMARK PLUS</a>	Caratteri stampati	senza
Numero per rotolo	2000	Campo delle temperature di impiego	-40...150 °C

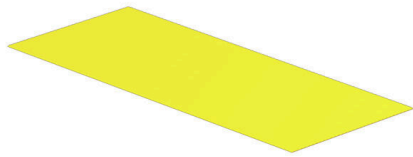
## Segnafili e segnacavi

Alogeni	No	Sezione di collegamento cavo, max.	150 mm <sup>2</sup>
Diametro esterno del conduttore, max.	115 mm	Diametro esterno del conduttore, min.	7 mm
Diametro esterno conduttore	7 - 115 mm	Sezione di collegamento dei conduttori	150 mm <sup>2</sup>

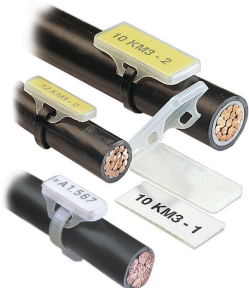
## Classificazioni

ETIM 8.0	EC001530	ETIM 9.0	EC001530
ETIM 10.0	EC001530	ECLASS 14.0	27-28-11-02
ECLASS 15.0	27-28-11-02		

**Disegni**



### WKM per cartellini ad innesto



La busta trasparente ed esente da alogeni di WKM garantisce un livello eccellente di protezione contro le influenze ambientali. Grazie al robusto fissaggio con fascette serracavo è indicata per la quasi totalità delle sezioni di conduttore.

Basta inserire i marcatori prestampati nel supporto WKM e fissarli con una clip. I segnacavi WKM sono l'ideale per ottenere la massima efficienza di siglatura in loco. I vantaggi derivanti dall'utilizzo dei segnacavi WKM

- Le etichette di carta e di poliestere possono essere stampate singolarmente con le tradizionali stampanti da ufficio
- Il design robusto, abbinato ai marcatori ELS MultiCard, garantisce la massima protezione contro gli influssi ambientali

### Dati generali per l'ordinazione

Tipo	WKM 18/43	Versione	
N. d'ordine	<a href="#">1610700000</a>	WKM, Segnafili e segnacavi, 7 - 115 mm, 43 x 18 mm, Segnafili e	
GTIN (EAN)	4008190204488	segnacavi, trasparente	
CPZ	50 ST		

### Nastri a colori

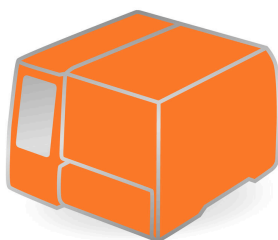


Queste stampanti forniscono eccellenti risultati di stampa grazie alla tecnica a trasferimento termico. Diversi materiali e un sistema di stampa di facile utilizzo in ambiente Windows soddisfano in modo ottimale le esigenze di siglatura.

### Dati generali per l'ordinazione

Tipo	RIBBON MM 110/360 SW	Versione	
N. d'ordine	<a href="#">2005070000</a>	Ink ribbon	
GTIN (EAN)	4050118390049		
CPZ	1 ST		

### THM MULTIMARK



Queste stampanti forniscono eccellenti risultati di stampa grazie alla tecnica a trasferimento termico. Diversi materiali e un sistema di stampa di facile utilizzo in ambiente Windows soddisfano in modo ottimale le esigenze di siglatura.

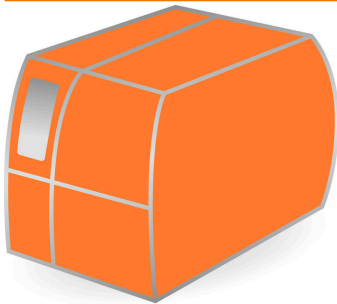
**ELS 16/40 MM GE**

**Weidmüller Interface GmbH & Co. KG**  
Klingenbergstraße 26  
D-32758 Detmold  
Germany

[www.weidmueller.com](http://www.weidmueller.com)

**Accessori****Dati generali per l'ordinazione**

Tipo	MULTIMARK ROLLER 115	Versione
N. d'ordine	<a href="#">1357420000</a>	
GTIN (EAN)	4050118160314	
CPZ	1 ST	

**THM MULTIMARK PLUS**

Queste stampanti forniscono eccellenti risultati di stampa grazie alla tecnica a trasferimento termico. Diversi materiali e un sistema di stampa di facile utilizzo in ambiente Windows soddisfano in modo ottimale le esigenze di siglatura.

**Dati generali per l'ordinazione**

Tipo	MULTIMARK PLUS ROLLER 1...	Versione
N. d'ordine	<a href="#">2672590000</a>	
GTIN (EAN)	4050118708097	
CPZ	1 ST	