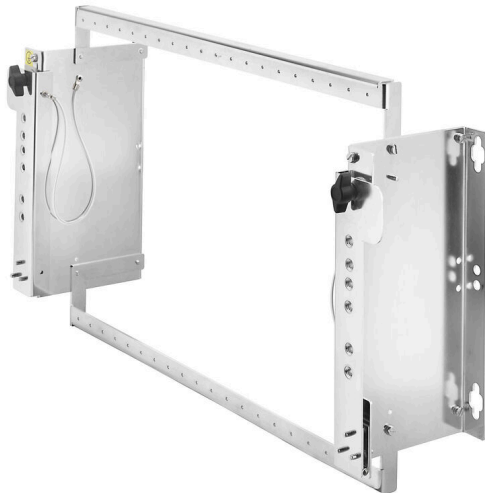


**MIGRATION RACK S5 135 H**

**Weidmüller Interface GmbH & Co. KG**  
Klingenbergstraße 26  
D-32758 Detmold  
Germany

www.weidmueller.com



Con l'aumentare della complessità degli impianti, l'obsolescenza di alcuni PLC e la crescita senza sosta della domanda di segnali I/O, è necessario sostituire i dispositivi di controllo esistenti in molte installazioni o impianti con dei nuovi dispositivi, senza modificare il cablaggio di campo esistente. Con l'aiuto degli adattatori, dei cavi pre-confezionati e delle interfacce Weidmüller, il problema di sostituire un sistema PLC con un'altro può essere risolto velocemente e in sicurezza: l'utente può mantenere il cablaggio di campo esistente, testare il nuovo sistema e ridurre il fermo degli impianti al minimo indispensabile.

**Dati generali per l'ordinazione**

N. d'ordine	1993500000
Tipo	<a href="#">MIGRATION RACK S5 135 H</a>
GTIN (EAN)	4050118378504
CPZ	1 Pieza

**MIGRATION RACK S5 135 H**

**Weidmüller Interface GmbH & Co. KG**  
Klingenbergstraße 26  
D-32758 Detmold  
Germany

[www.weidmueller.com](http://www.weidmueller.com)

**Dati tecnici****Omologazioni**

ROHS Conforme

**Dimensioni e pesi**

Profondità	134 mm	Profondità (pollici)	5.2756 inch
Posizione verticale	221 mm	Altezza (pollici)	8.7008 inch
Larghezza	532 mm	Larghezza (pollici)	20.9448 inch
Peso netto	806.84 g		

**Temperature**

Temperatura d'esercizio

**Conformità ambientale del prodotto**

Stato conformità RoHS Conforme senza esenzione  
REACH SVHC No SVHC superiori a 0,1 wt%

**PE70 Dati Generali**

Materiale di base Acciaio, inossidabile

**Classificazioni**

ETIM 8.0	EC002584	ETIM 9.0	EC002584
ETIM 10.0	EC002584	ECLASS 14.0	27-33-02-92
ECLASS 15.0	27-33-02-92		