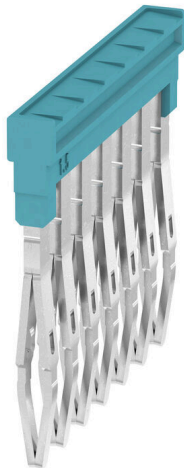


Illustrazione del prodotto

La distribuzione o la moltiplicazione di un potenziale alle morsettiere adiacenti è realizzata tramite una connessione incrociata. Un ulteriore sforzo di cablaggio può essere facilmente evitato. Anche se i poli sono interrotti, l'affidabilità dei contatti nelle morsettiere è garantita. Il nostro portafoglio offre sistemi di connessione incrociata inseribili e avvitabili per morsettiere modulari.

Dati generali per l'ordinazione

| | |
|-------------|--|
| Versione | Collegamento trasversale (Morsetto), innestato, blu, 17.5 A, Numero di poli: 7, Passo in mm (P): 3.50, Isolato: Sì, Larghezza: 23 mm |
| N. d'ordine | 1985630000 |
| Tipo | ZQV 1.5N/7 BL |
| GTIN (EAN) | 4050118370522 |
| CPZ | 20 Pieza |

Dati tecnici

Omologazioni

| | |
|------|----------|
| ROHS | Conforme |
|------|----------|

Dimensioni e pesi

| | | | |
|---------------------|---------|----------------------|-------------|
| Profondità | 21.9 mm | Profondità (pollici) | 0.8622 inch |
| Posizione verticale | 2.8 mm | Altezza (pollici) | 0.1102 inch |
| Larghezza | 23 mm | Larghezza (pollici) | 0.9055 inch |
| Peso netto | 2.19 g | | |

Temperature

| | | | |
|--|----------------|--|---------------|
| Temperatura di magazzinaggio | -25 °C...55 °C | Temperatura ambiente | -5 °C...40 °C |
| Temperatura d'esercizio continuo, min. | -60 °C | Temperatura d'esercizio continuo, max. | 130 °C |

Conformità ambientale del prodotto

| | |
|-----------------------|-----------------------------|
| Stato conformità RoHS | Conforme senza esenzione |
| REACH SVHC | No SVHC superiori a 0,1 wt% |

Altri dati tecnici

| | | | |
|-------------------|-----------|----------------------------------|----|
| Tipo di fissaggio | innestato | Esecuzione a prova di esplosione | Sì |
|-------------------|-----------|----------------------------------|----|

Dati dei materiali

| | | | |
|-------------------------------|-------|--------|-----|
| Materiale di base | Wemid | Colori | blu |
| Classe d'infiammabilità UL 94 | V-0 | | |

Dati dimensionamento

| | | | |
|-------------------|-------|-------------------|--------|
| Tensione nominale | 400 V | Corrente nominale | 17.5 A |
|-------------------|-------|-------------------|--------|

Dimensioni

| | |
|-----------------|---------|
| Passo in mm (P) | 3.50 mm |
|-----------------|---------|

Generale

| | |
|----------------|---|
| Numero di poli | 7 |
|----------------|---|

Nota importante

| | |
|---------------------------|--|
| Informazioni sul prodotto | Per motivi di stabilità e temperatura, è possibile rompere unicamente il 60% degli elementi di contatto L'utilizzo di collegamenti trasversali riduce la tensione di dimensionamento a 400 V L'utilizzo di collegamenti trasversali tagliati con bordi di taglio neutri permette di ridurre la tensione a 25 V |
|---------------------------|--|

Classificazioni

| | | | |
|-------------|-------------|-------------|-------------|
| ETIM 8.0 | EC000489 | ETIM 9.0 | EC000489 |
| ETIM 10.0 | EC000489 | ECLASS 14.0 | 27-25-03-03 |
| ECLASS 15.0 | 27-25-03-03 | | |