

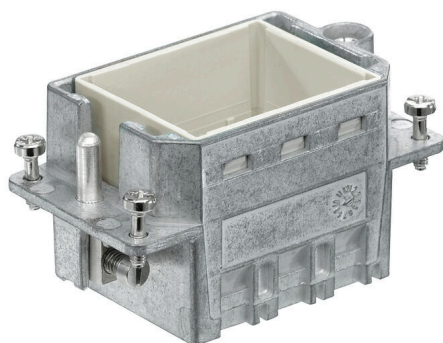
HDC CFM 10 3M**Weidmüller Interface GmbH & Co. KG**

Klingenbergstraße 26

D-32758 Detmold

Germany

www.weidmueller.com



I robusti telai modulari CR10 sono disponibili in policarbonato e pressofusione di zinco.

I telai sono strutturati in modo da poter montare 3 moduli singoli o un numero di moduli doppi equivalente. I telai CR10 sono compatibili con la custodia di dimensioni 4.

Dati generali per l'ordinazione

Versione	Connettori di potenza, HDC - Connettore, Telai ConCept
N. d'ordine	1983850000
Tipo	HDC CFM 10 3M
GTIN (EAN)	4032248688982
CPZ	1 Pieza

Dati tecnici

Omologazioni

Omologazioni



ROHS Conforme

UL File Number Search [Sito web UL](#)

N° certificato (cURus) E92202

Dimensioni e pesi

Profondità	65 mm	Profondità (pollici)	2.5591 inch
Posizione verticale	35 mm	Altezza (pollici)	1.378 inch
Larghezza	34 mm	Larghezza (pollici)	1.3386 inch
Peso netto	84.5 g		

Temperature

Valori limite di temperatura -40 °C ... 125 °C

Conformità ambientale del prodotto

Stato conformità RoHS Conforme

REACH SVHC Lead 7439-92-1, Potassium perfluorobutane sulfonate 29420-49-3

SCIP e98b2b24-ba23-41bf-8d19-Odda3647412f

ConCept Moduli pneumatici

Colori grigio argento

Dati generali

Dimensioni di installazione	4	Colori	grigio argento
Tipo	Maschio	Materiale di base	Pressofusione di zinco
Serie	Telai ConCept	Esente da alogeni	false
Bassa fumosità sec. EN 45545-2	Sì	BG	4

Dimensioni

Larghezza	34 mm	Lunghezza, zoccolo	64 mm
Altezza Maschio	35 mm		

Dati del collegamento PE

Tipo di collegamento PE	Collegamento a vite	Coppia di serraggio max. collegamento PE	1.5 Nm
Coppia di serraggio, min. collegamento PE	0.5 Nm		

Esecuzione

Dimensioni di installazione	4	Materiale di base	Pressofusione di zinco
BG	4		

Dati tecnici**Classificazioni**

ETIM 8.0	EC000437	ETIM 9.0	EC000437
ETIM 10.0	EC000437	ECLASS 14.0	27-44-02-02
ECLASS 15.0	27-44-02-02		

HDC CFM 10 3M

Weidmüller Interface GmbH & Co. KG
Klingenbergstraße 26
D-32758 Detmold
Germany

www.weidmueller.com

Accessori**Utensile per lo smontaggio dei moduli**

Weidmüller offre numerosi utensili di crimpatura, per la rimozione dei contatti e per la lavorazione di cavi a fibre ottiche.

Dati generali per l'ordinazione

Tipo	HDC-DW-MOD	Versione	
N. d'ordine	1688200000	Altri utensili, Utensile per la rimozione dei contatti	
GTIN (EAN)	4008190857189		
CPZ	1 ST		

Cacciavite a lama

Cacciaviti SDI a croce, isolati VDE, SDI DIN 7437, ISO 2380/2, innesto femmina secondo DIN 5264, ISO 2380/1, impugnatura SoftFinish

Dati generali per l'ordinazione

Tipo	SDIS 0.6X3.5X100	Versione	
N. d'ordine	9008390000	Cacciavite, Cacciavite	
GTIN (EAN)	4032248056354		
CPZ	1 ST		
Tipo	SDS 0.6X3.5X100	Versione	
N. d'ordine	9008330000	Cacciavite, Cacciavite	
GTIN (EAN)	4032248056286		
CPZ	1 ST		