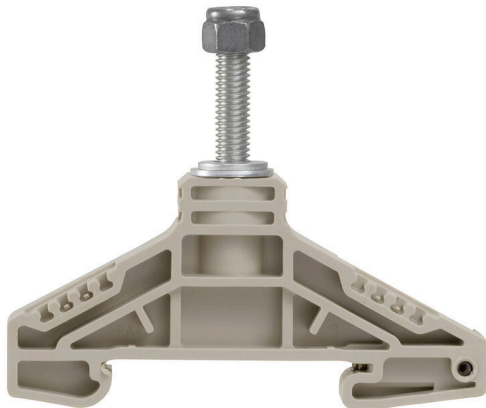


Illustrazione del prodotto

L'alimentazione attraverso l'energia, il segnale e i dati è il classico requisito nell'elettrotecnica e nella realizzazione di quadri elettrici. Il materiale isolante, la tecnica di collegamento e la progettazione dei morsetti componibili sono caratteristiche distintive. Un morsettiera componibile passante è idonea per unire e/o collegare uno o più conduttori. Potrebbero avere uno o più livelli di collegamento che hanno lo stesso potenziale oppure solo isolati l'uno contro l'altro.

Dati generali per l'ordinazione

| | |
|-------------|--|
| Versione | Morsetti a bullone, Morsetto passante, Sezione di dimensionamento: 16 mm ² , Collegamento a bullone |
| N. d'ordine | 1968990000 |
| Tipo | WF 5 NFF |
| GTIN (EAN) | 4032248702886 |
| CPZ | 25 Pieza |

Dati tecnici

Omologazioni

Omologazioni



ROHS Conforme

Dimensioni e pesi

| | | | |
|---------------------|---------|----------------------|-------------|
| Profondità | 54.5 mm | Profondità (pollici) | 2.1457 inch |
| Posizione verticale | 67 mm | Altezza (pollici) | 2.6378 inch |
| Larghezza | 13 mm | Larghezza (pollici) | 0.5118 inch |
| Peso netto | 22.68 g | | |

Temperature

| | | | |
|--|----------------|--|---------------|
| Temperatura di magazzino | -25 °C...55 °C | Temperatura ambiente | -5 °C...40 °C |
| Temperatura d'esercizio continuo, min. | -50 °C | Temperatura d'esercizio continuo, max. | 120 °C |

Conformità ambientale del prodotto

| | |
|-----------------------|-----------------------------|
| Stato conformità RoHS | Conforme senza esenzione |
| REACH SVHC | No SVHC superiori a 0,1 wt% |

Altri dati tecnici

| | | | |
|----------------------------------|----|-------------------|-------------|
| Esecuzione a prova di esplosione | No | Tipo di montaggio | innestabile |
|----------------------------------|----|-------------------|-------------|

Dati caratteristici del sistema

| | | | |
|---|------------------------|---------------------------------|-------|
| Versione | Morsetti ad un bullone | Piastra terminale (necessaria) | No |
| Numero di potenziali | 1 | Numero di piani | 1 |
| Numero dei punti di serraggio per piano | 1 | Piani ponticellati internamente | No |
| Collegamento PE | No | Guida equipaggiata | TS 35 |

Dati dei materiali

| | | | |
|-------------------------------|-------|--------|-------------|
| Materiale di base | Wemid | Colori | Beige scuro |
| Classe d'infiammabilità UL 94 | V-0 | | |

Dati dimensionamento

| | | | |
|--|--------------------|---------------------------------------|---------------|
| Sezione di dimensionamento | 16 mm ² | Tensione nominale | 1000 V |
| Tensione DC nominale | 1000 V | Corrente nominale | 76 A |
| Corrente con conduttore max. | 76 A | Norme | IEC 60947-7-1 |
| Resistenza di passaggio conforme a IEC 60947-7-x | 0.42 mΩ | Tensione impulsiva di dimensionamento | 8 kV |
| Potenza dissipata secondo IEC 60947-7-2.43 W | x | Grado di lordura | 3 |

Dimensioni

| | |
|-------------------|---------|
| Sfalsamento TS 35 | 31.5 mm |
|-------------------|---------|

Dati tecnici

Generale

| | | | |
|--|---------------|--|--------|
| Sezione di collegamento cavo AWG, max. | AWG 4 | Sezione di collegamento cavo AWG, min. | AWG 27 |
| Norme | IEC 60947-7-1 | Guida equipaggiata | TS 35 |

Conduttori allacciabili (collegamento di dimensionamento)

| | | | |
|--|--------------------------|--|------------------------|
| Capocorda DIN 46 234 | 0.1...16 mm ² | Capocorda DIN 46 235 | 6...10 mm ² |
| Sezione di collegamento cavo AWG, max. | AWG 4 | Direzione di collegamento | laterale |
| Coppia di serraggio, max. | 4.5 Nm | Coppia di serraggio, min. | 3.7 Nm |
| Tipo di collegamento | Collegamento a bullone | Numero di collegamenti | 1 |
| Campo di sezioni, max. | 16 mm ² | Campo di sezioni, min. | 0.1 mm ² |
| Sezione di collegamento cavo AWG, min. | AWG 27 | Sezione di collegamento cavo, flessibile con terminali DIN 46228/4, min. | 0.41 mm ² |
| Sezione di collegamento cavo, flessibile con terminali DIN 46228/1, min. | 0.41 mm ² | Sezione di collegamento cavo, flessibile, max. | 16 mm ² |
| Sezione di collegamento cavo, flessibile, min. | 0.41 mm ² | Sezione di collegamento, semirigida, max. | 16 mm ² |
| Sezione di collegamento, semirigida, min. | 0.41 mm ² | Misura bulloni per collegamento piatto | M 5 |
| Sezione di collegamento cavo, nucleo rigido, max. | 16 mm ² | Sezione di collegamento cavo, nucleo rigido, min. | 0.41 mm ² |
| Sezione di collegamento, flessibile, min. | 0.41 mm ² | 2 x capicorda DIN 46 235 | 6...10 mm ² |
| 2 x capicorda DIN 46 234 | 0,1...16 mm ² | | |

Classificazioni

| | | | |
|-------------|-------------|-------------|-------------|
| ETIM 8.0 | EC000897 | ETIM 9.0 | EC000897 |
| ETIM 10.0 | EC000897 | ECLASS 14.0 | 27-25-01-01 |
| ECLASS 15.0 | 27-25-01-01 | | |



Collegamenti trasversali



La distribuzione o la moltiplicazione di un potenziale alle morsettiere adiacenti è realizzata tramite una connessione incrociata. Un ulteriore sforzo di cablaggio può essere facilmente evitato. Anche se i poli sono interrotti, l'affidabilità dei contatti nelle morsettiere è garantita. Il nostro portafoglio offre sistemi di connessione incrociata inseribili e avvitabili per morsettiere modulari.

Dati generali per l'ordinazione

| | | |
|-------------|----------------------------|---|
| Tipo | WQL 2 WF5 | Versione |
| N. d'ordine | 1812710000 | Morsetti a bullone, Collegamento trasversale, Numero di poli: 2 |
| GTIN (EAN) | 4032248404568 | |
| CPZ | 5 ST | |
| Tipo | WQL 3 WF5 | Versione |
| N. d'ordine | 1812740000 | Morsetti a bullone, Collegamento trasversale, Numero di poli: 3 |
| GTIN (EAN) | 4032248404551 | |
| CPZ | 5 ST | |

Piastre terminali e piastre divisorie



Le piastre divisorie e le piastre terminali sono accessori essenziali per le morsettiere. Le piastre divisorie offrono una separazione ottica ed elettrica dei diversi potenziali e gruppi funzionali, aumentando la sicurezza e garantendo una struttura chiara all'interno del quadro elettrico. Le piastre terminali chiudono la fila di morsettiere sui lati, proteggono dal contatto con le parti sotto tensione e assicurano una finitura pulita e stabile. Entrambi i componenti sono perfettamente compatibili con le rispettive serie di morsettiere Weidmüller, contribuendo così a un cablaggio sicuro, conforme e professionale.

Dati generali per l'ordinazione

| | | |
|-------------|----------------------------|--|
| Tipo | WTW WF6 | Versione |
| N. d'ordine | 1781220000 | Morsetti a bullone, Parete di separazione, Beige scuro, 3 mm |
| GTIN (EAN) | 4032248219377 | |
| CPZ | 20 ST | |
| Tipo | WTW WF6-WF12 | Versione |
| N. d'ordine | 1781240000 | Morsetti a bullone, Parete di separazione, Beige scuro, 2.5 mm |
| GTIN (EAN) | 4032248241156 | |
| CPZ | 20 ST | |
| Tipo | WTW WF6 2300 | Versione |
| N. d'ordine | 1781230000 | Morsetti a bullone, Parete di separazione, grigio, 2 mm |
| GTIN (EAN) | 4032248241125 | |
| CPZ | 20 ST | |

Accessori

Terminale di fissaggio



Per garantire un posizionamento sicuro e durevole sulla guida di supporto ed evitare uno spostamento, Weidmüller fornisce terminali di fissaggio. Sono disponibili esecuzioni con vite e senza vite. Sui terminali di fissaggio è possibile applicare delle siglature, anche per cartellini di gruppo, oltre che alloggiare le spine di prova.

Dati generali per l'ordinazione

| | | | |
|-------------|----------------------------|---|--|
| Tipo | WEW 35/2 | Versione | |
| N. d'ordine | 1061200000 | Terminale di fissaggio, Beige scuro, TS 35, HB, Wemid, Larghezza: 8 | |
| GTIN (EAN) | 4008190030230 | mm, 100 °C | |
| CPZ | 50 ST | | |

Protezione al contatto



I nostri sistemi per la protezione da contatto garantiscono una maggiore sicurezza nel vostro armadio. Essi forniscono protezione contro le scosse elettriche causate da un contatto accidentale con parti in tensione a causa del funzionamento o dei guasti.

Dati generali per l'ordinazione

| | | | |
|-------------|----------------------------|--|--|
| Tipo | ADP WF6/WF8 | Versione | |
| N. d'ordine | 1780930000 | Morsetti a bullone, Profilo di copertura, trasparente, 1000 mm | |
| GTIN (EAN) | 4032248241248 | | |
| CPZ | 1 M | | |
| Tipo | HA ADP WF6/WF10 | Versione | |
| N. d'ordine | 1781050000 | Morsetti a bullone, Profilo di copertura, Beige scuro, 2.2 mm | |
| GTIN (EAN) | 4032248241231 | | |
| CPZ | 10 ST | | |

neutra



Il marcatore dekafix (DEK) è il marcatore universale per tutte le clip e connettori ad innesto, oltre che per i sottogruppi elettronici. Questo sistema è ideale per le brevi sequenze di numeri e comprende un'ampia gamma di marcatori prestampati.

Montaggio a strisce per un fissaggio veloce in una sola operazione. La stampa è facilmente leggibile, ad alto contrasto e disponibile in varie larghezze.

- Ampia scelta di marcatori pronti all'uso
- Montaggio a strisce per un fissaggio veloce
- Marcatori per l'identificazione delle connessioni, adatti a tutti i morsetti Weidmüller
- Disponibili nel formato neutro MultiCard o con stampa standard Per simboli speciali: Si prega di inviarci un file del nostro software di siglatura M-Print PRO o M-Print PRO Online (senza installazione) per le vostre specifiche di siglatura.

Dati generali per l'ordinazione

| | | |
|-------------|----------------------------|--|
| Tipo | DEK 5/6 MC NE WS | Versione |
| N. d'ordine | 1609820000 | Dekafix, Terminal marker, 5 x 6 mm, Passo in mm (P): 6.00 |
| GTIN (EAN) | 4008190203436 | Weidmueller, bianco |
| CPZ | 1000 ST | |
| Tipo | WS 15/5 MC NE WS | Versione |
| N. d'ordine | 1609880000 | WS, Terminal marker, 15 x 5 mm, Passo in mm (P): 5.00 Weidmueller, |
| GTIN (EAN) | 4008190203504 | Allen-Bradley, bianco |
| CPZ | 480 ST | |

Supporto marcatori



Il portamarcatore offre la possibilità di un ulteriore montaggio di marcatori di standard con un passo di 5 o 5,1 mm. I supporti angolari possono essere combinati opzionalmente e montati in tutti i canali di marcatura standard delle morsettiere modulari Klippon®. I tipi di marcatori adatti sono reperibili sotto i rispettivi accessori del supporto per siglatura di designazione.

Dati generali per l'ordinazione

| | | |
|-------------|----------------------------|-----------------------------------|
| Tipo | BZT 1 WS 10/5 | Versione |
| N. d'ordine | 1805490000 | Accessori, Supporto per siglatura |
| GTIN (EAN) | 4032248270231 | |
| CPZ | 100 ST | |
| Tipo | BZT 1 ZA WS 10/5 | Versione |
| N. d'ordine | 1805520000 | Accessori, Supporto per siglatura |
| GTIN (EAN) | 4032248270248 | |
| CPZ | 100 ST | |

DEK 5/6**WS/ DEK**

I marcatori per morsetti MultiMark utilizzano un innovativo materiale realizzato con 2 componenti. Il profilo rigido della base del marcatore si fissa saldamente nel connettore. La finitura superficiale elastica rende il marcatore semplice da installare. Questa combinazione di materiali, permette alle strisce di essere allungate per adattarsi alle leggere variazioni dimensionali che tendono a sommarsi, specialmente con i morsetti componibili più lunghi. Un ulteriore vantaggio è l'eccellente stampabilità del materiale superficiale, che garantisce un'etichettatura resistente e durevole. Grazie alla risoluzione di stampa di 300 dpi si ottengono scritte molto leggibili.

I vantaggi di MultiMark

- Compatibile con i morsetti componibili Weidmüller.
- Tenuta forte e stampa di lunga durata
- Le strisce continue permettono di risparmiare sui tempi di installazione
- Semplice da installare grazie all'innovativo materiale composito
- Etichetta ampia per una leggibilità ottimale
- Elevata flessibilità grazie all'indipendenza del produttore

Dati generali per l'ordinazione

| | | | |
|-------------|----------------------------|---|--|
| Tipo | DEK 5/6 MM WS | Versione | |
| N. d'ordine | 2007120000 | Dekafix, Terminal marker, 5 x 6 mm, Weidmueller, bianco | |
| GTIN (EAN) | 4050118392104 | | |
| CPZ | 600 ST | | |