

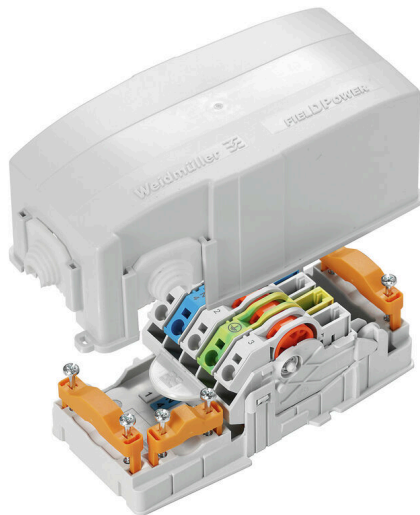
**POWERTERMINAL LG****Weidmüller Interface GmbH & Co. KG**

Klingenbergstraße 26

D-32758 Detmold

Germany

www.weidmueller.com



I distributori di energia FieldPower® garantiscono un'installazione senza errori in uno spazio di tempo estremamente breve.

I raccordi e le funzioni integrati nella calotta devono semplicemente essere innestati.

Resistente con un elevato grado di protezione.

**Dati generali per l'ordinazione**

Versione	Box FieldPower®, AC, IP30, in stato completo, policarbonato, Morsetto IDC, PUSH IN, Distribuzione
N. d'ordine	<a href="#">1963570000</a>
Tipo	POWERTERMINAL LG
GTIN (EAN)	403224864567 1
CPZ	1 Pieza

**POWERTERMINAL LG**

**Weidmüller Interface GmbH & Co. KG**  
 Klingenbergstraße 26  
 D-32758 Detmold  
 Germany

www.weidmueller.com

**Dati tecnici**

**Omologazioni**

ROHS Conforme

**Dimensioni e pesi**

Profondità	59 mm	Profondità (pollici)	2.3228 inch
Posizione verticale	159.7 mm	Altezza (pollici)	6.2874 inch
Larghezza	75 mm	Larghezza (pollici)	2.9527 inch
Peso netto	252.87 g		

**Temperature**

Temperatura di magazzinaggio -40 °C...85 °C Temperatura d'esercizio -40 °C...55 °C

**Conformità ambientale del prodotto**

Stato conformità RoHS Conforme senza esenzione  
 REACH SVHC No SVHC superiori a 0,1 wt%

**Capacità di serraggio**

Dati di collegamento - elemento contatto ramo/alimentazione	Tecnica di collegamento cavi	PUSH IN		
	Dimensioni lama dello strumento operativo	0,6 x 3,5 mm		
	Lunghezza di spellatura	14.00 mm		
	Numero di poli	5		
	Sezione trasversale di collegamento del conduttore, rigida, max.	6 mm <sup>2</sup>		
	Sezione trasversale di collegamento del conduttore, rigida, min.	0.50 mm <sup>2</sup>		
	Sezione trasversale di collegamento del conduttore, semirigida, max.	6.00 mm <sup>2</sup>		
	Sezione trasversale di collegamento del conduttore, semirigida, min.	0.50 mm <sup>2</sup>		
	Sezione trasversale di collegamento del conduttore, molto flessibile, max.	10.00 mm <sup>2</sup>		
	Sezione trasversale di collegamento del conduttore, molto flessibile, min.	0.50 mm <sup>2</sup>		
	Sezione trasversale di collegamento del conduttore, estremamente flessibile, max.	6.00 mm <sup>2</sup>		
	Sezione trasversale di collegamento del conduttore, estremamente flessibile, min.	0.50 mm <sup>2</sup>		
	Sezione trasversale di collegamento del conduttore con terminale	Tipo dei terminale	12 mm con collare di plastica	
		Standard	DIN 46228/4	
		Sezione, min.	0.5 mm <sup>2</sup>	
		Sezione, max.	6 mm <sup>2</sup>	
		Tipo dei terminale	12 mm con collare di plastica	
		Standard	DIN 46228/4	
		Sezione, min.	0.5 mm <sup>2</sup>	
		Sezione, max.	6 mm <sup>2</sup>	
Tipo dei terminale		8 mm con collare di plastica		
Standard		DIN 46228/4		
Sezione, min.		0.5 mm <sup>2</sup>		
Sezione, max.		6 mm <sup>2</sup>		
Tipo dei terminale	8 mm con collare di plastica			

## POWERTERMINAL LG

Weidmüller Interface GmbH &amp; Co. KG

Klingenbergstraße 26

D-32758 Detmold

Germany

www.weidmueller.com

## Dati tecnici

		Standard	DIN 46228/4
		Sezione, min.	0.5 mm <sup>2</sup>
		Sezione, max.	6 mm <sup>2</sup>
		Tipo dei terminale	Capicorda tubiformi doppi
		Sezione, min.	0.5 mm <sup>2</sup>
		Sezione, max.	6 mm <sup>2</sup>
Dati di collegamento - bus di potenza elemento contatto	Tecnica di collegamento cavi	Collegamento a perforazione d'isolante (IDC)	
	Dimensioni lama dello strumento operativo	0,6 x 3,5 mm	
	Numero di poli	5	
	Sezione trasversale di collegamento del conduttore, rigida, max.	6 mm <sup>2</sup>	
	Sezione trasversale di collegamento del conduttore, rigida, min.	1.50 mm <sup>2</sup>	
	Sezione trasversale di collegamento del conduttore, semirigida, max.	6.00 mm <sup>2</sup>	
	Sezione trasversale di collegamento del conduttore, semirigida, min.	2.50 mm <sup>2</sup>	
	Sezione trasversale di collegamento del conduttore, molto flessibile, max.	6.00 mm <sup>2</sup>	
	Sezione trasversale di collegamento del conduttore, molto flessibile, min.	2.50 mm <sup>2</sup>	

## Indicazioni generali

Materiale di base	policarbonato	Materiale isolante	policarbonato
Materiale della custodia	policarbonato	Silicone	No
Colori	beige	Grado di protezione	IP30, in stato completo
Classe d'infiammabilità UL 94 con chiusura di sicurezza	V-2	Allegato coperchio	innestato
Funzione	Distribuzione	Tipo di montaggio	Montaggio vite
Tipo di tensione	AC	Codificabile	Sì, codificato su PE
Numero di collegamenti / Polo	1	Numero di poli	5
		Tecnica di collegamento cavi	Morsetto IDC, PUSH IN

## Dati di dimensionamento secondo IEC

Dati nominali a norma IEC per elemento di contatto	Tipo di tensione	AC
	Number of phases	3
	Standard	IEC 60947-7-1, IEC 60947-7-2
	Rated voltage	800 V
	Tensione impulsiva di dimensionamento	8.00 kV
	Corrente nominale (3 poli caricati)	41 A
	Corrente nominale (4 poli caricati)	25 A

## Dati nominali secondo UL

Norme	non approvato UL	
Dati nominali a norma UL per elemento di contatto	Standard	UL 1059
	Testo di avviso	Per l'uso con cavi TC-ER con omologazione UL
	Sezione trasversale di collegamento del conduttore, AWG, max.	AWG 10
	Sezione trasversale di collegamento del conduttore, AWG, min.	AWG 14
	Rated voltage	600 V
	Corrente nominale	30 A

**POWERTERMINAL LG**

**Weidmüller Interface GmbH & Co. KG**  
Klingenbergstraße 26  
D-32758 Detmold  
Germany

[www.weidmueller.com](http://www.weidmueller.com)

**Dati tecnici****Classificazioni**

ETIM 8.0	EC000214	ETIM 9.0	EC000214
ETIM 10.0	EC000214	ECLASS 14.0	27-14-24-09
ECLASS 15.0	27-14-24-09		

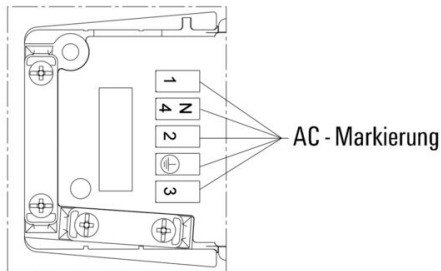
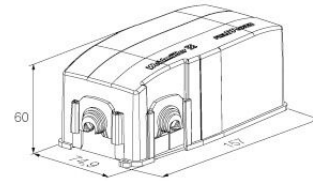
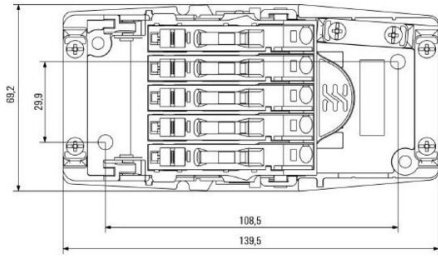
**POWERTERMINAL LG**

**Weidmüller Interface GmbH & Co. KG**  
Klingenbergstraße 26  
D-32758 Detmold  
Germany

**Disegni**

[www.weidmueller.com](http://www.weidmueller.com)

PTB



## POWERTERMINAL LG

**Weidmüller Interface GmbH & Co. KG**  
 Klingenbergstraße 26  
 D-32758 Detmold  
 Germany

www.weidmueller.com

## Accessori

## Connettore ad innesto



Distribuzione di energia con cavi non tagliati con sezione compresa tra 1,5 e 6 mm<sup>2</sup>.

Alimentazione e derivazione a T mediante collegamento PUSH IN (da 0,5 a 10 mm<sup>2</sup>) e/o collegamento ad innesto (da 0,5 a 4 mm<sup>2</sup>).

Le siglature colorate assicurano una chiara assegnazione dei conduttori.

- Alimentazione elettrica
- Distribuzione di energia
- Diramazione di energia

## Dati generali per l'ordinazione

Tipo	PTS 4	Versione	
N. d'ordine	<a href="#">1952120000</a>	Connettore a innesto FieldPower®, Trifase AC, IP20, Poliammide,	
GTIN (EAN)	4032248632909	PUSH IN, Numero di poli : 5	
CPZ	10 ST		

## Utensili



Sguainacavi per cavi tondi isolati in PVC

## Dati generali per l'ordinazione

Tipo	AM 16	Versione	
N. d'ordine	<a href="#">9204190000</a>	Utensili, Utensili di sguainatura	
GTIN (EAN)	4032248608133		
CPZ	1 ST		
Tipo	AM 25	Versione	
N. d'ordine	<a href="#">9001540000</a>	Utensili, Utensili di sguainatura	
GTIN (EAN)	4008190138271		
CPZ	1 ST		

## Cacciavite a lama



Cacciaviti a lama tonda, SD DIN 5265, ISO 2380/2, innesto femmina secondo DIN 5264, ISO 2380/1, punta Chrom Top, impugnatura SoftFinish

## POWERTERMINAL LG

**Weidmüller Interface GmbH & Co. KG**  
 Klingenbergstraße 26  
 D-32758 Detmold  
 Germany

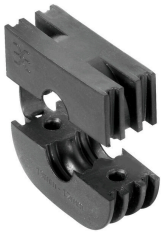
[www.weidmueller.com](http://www.weidmueller.com)

## Accessori

### Dati generali per l'ordinazione

Tipo	SDS 0.6X3.5X100	Versione
N. d'ordine	<a href="#">2749340000</a>	Cacciavite, Larghezza della lama (B): 3.5 mm, Lunghezza della lama:
GTIN (EAN)	4050118895568	100 mm, Spessore della lama (A): 0.6 mm
CPZ	1 ST	

### Guarnizioni



Le soluzioni di cablaggio intelligenti possono consentire un risparmio di tempo e denaro. Il sistema modulare FieldPower® contiene la soluzione giusta per ogni attività di cablaggio. Guarnizioni pieghevoli per l'uso di guarnizioni cavi preconfezionati disponibili con filettatura di collegamenti M16 e M20 Integrazione dei dispositivi di funzionamento e di segnalamento nella guarnizione possibile

### Dati generali per l'ordinazione

Tipo	DGSB IP30 D0 PT6	Versione
N. d'ordine	<a href="#">1967600000</a>	Inserto di tenuta Field Power®, Guarnizione neutra, IP30, con custodia corrispondente, TPE-U
GTIN (EAN)	4032248688746	
CPZ	10 ST	