

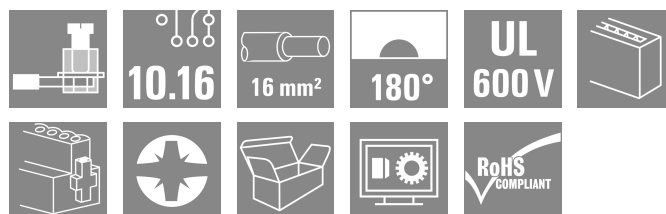
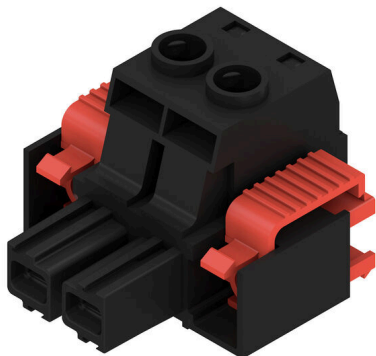
BUZ 10.16HP/02/180F AG BK BX**Weidmüller Interface GmbH & Co. KG**

Klingenbergstraße 26

D-32758 Detmold

Germany

www.weidmueller.com

Illustrazione del prodotto

Connettore femmina ad alte prestazioni con la collaudata staffa di serraggio Weidmüller in acciaio inox, al 100% senza manutenzione. Affiancabili senza perdita di poli o con flangia multifunzione brevettata per un bloccaggio sicuro, veloce e senza utensili. Massima affidabilità di collegamento e funzionamento grazie al controprofilo che impedisce errori di collegamento, con diversità di codifica univoca, protezione da errori di cablaggio e contatto a 4 punti in argento.

Dati generali per l'ordinazione

| | |
|--------------------|---|
| Versione | Connettore per circuito stampato, Connettore femmina, 10.16 mm, Numero di poli: 2, 180°, Collegamento a vite, Campo di sezioni, max. : 16 mm ² , Box |
| N. d'ordine | 1924620000 |
| Tipo | BUZ 10.16HP/02/180F AG BK BX |
| GTIN (EAN) | 4032248564736 |
| CPZ | 28 Pieza |
| Parametri prodotto | IEC: 1000 V / 78.3 A / 0.2 - 16 mm ² UL: 600 V / 60 A / AWG 22 - AWG 4 |
| Imballaggio | Box |

BUZ 10.16HP/02/180F AG BK BX

Weidmüller Interface GmbH & Co. KG
Klingenbergstraße 26
D-32758 Detmold
Germany

www.weidmueller.com

Dati tecnici

Omologazioni

Omologazioni



ROHS Conforme

UL File Number Search [Sito web UL](#)

N° certificato (cURus) E60693

Dimensioni e pesi

Peso netto 28.7 g

Conformità ambientale del prodotto

Stato conformità RoHS Conforme senza esenzione

REACH SVHC No SVHC superiori a 0,1 wt%

Parametri del sistema

| Famiglia prodotti | OMNIMATE Power - Serie BU/SU 10.16HP | Tipo di collegamento | Collegamento al campo |
|---|--------------------------------------|---|-------------------------|
| Tecnica di collegamento cavi | Collegamento a vite | Passo in mm (P) | 10.16 mm |
| Passo in pollici (P) | 0.400 " | Direzione d'uscita del conduttore | 180° |
| Numero di poli | 2 | L1 in mm | 10.16 mm |
| L1 in pollici | 0.400 " | quantità di file | 1 |
| Numero di serie di poli | 1 | Sezione di dimensionamento | 16 mm ² |
| Protezione da contatto accidentale DIN VDE 57 106 | sicurezza per le dita | Protezione da contatto accidentale secondo DIN VDE 0470 | IP 20 |
| Resistenza di passaggio | 4,50 mΩ | Codificabile | Sì |
| Lunghezza di spellatura | 12 mm | Coppia di serraggio, min. | 1.2 Nm |
| Coppia di serraggio, max. | 2 Nm | Vite di serraggio | M 4 |
| Lama cacciavite | 1,0 x 5,5, PZ 2 | Lama cacciavite norma | DIN 5264, ISO 8764/2-PZ |
| Cicli di inserimento | 25 | Forza di innesto/polo, max. | 15.5 N |
| Forza d'estrazione/polo, max. | 14.5 N | | |

Dati del materiale

| Materiale isolante | PA GF | Colori | nero |
|--|-----------|--|--------------|
| Tabella dei colori (simile) | RAL 9011 | Gruppo materiali isolanti | I |
| Comparative Tracking Index (CTI) | ≥ 600 | Moisture Level (MSL) | |
| Classe d'infiammabilità UL 94 | V-0 | Materiale dei contatti | Lega in rame |
| Superficie dei contatti | Argentato | Struttura a strati del connettore maschio | ≥ 3 μm Ag |
| Temperatura di magazzinaggio, min. | -40 °C | Temperatura di magazzinaggio, max. | 70 °C |
| Temperatura d'esercizio, min. | -50 °C | Temperatura d'esercizio, max. | 130 °C |
| Campo della temperatura di montaggio, min. | -25 °C | Campo della temperatura di montaggio, max. | 130 °C |

Conduttori adatti al collegamento

| | |
|--|---------------------|
| Campo di sezioni, min. | 0.2 mm ² |
| Campo di sezioni, max. | 16 mm ² |
| Sezione di collegamento cavo AWG, min. | AWG 22 |
| Sezione di collegamento cavo AWG, max. | AWG 4 |
| rigido, min. H05(07) V-U | 0.2 mm ² |

BUZ 10.16HP/02/180F AG BK BX

Weidmüller Interface GmbH & Co. KG
 Klingenbergstraße 26
 D-32758 Detmold
 Germany

www.weidmueller.com

Dati tecnici

| | |
|--|----------------------|
| rigido, max. H05(07) V-U | 16 mm ² |
| Semirigido, min. H07V-R | 6 mm ² |
| multifilare, max. H07V-R | 16 mm ² |
| Flessibile, min. H05(07) V-K | 0.5 mm ² |
| Flessibile, max. H05(07) V-K | 16 mm ² |
| con terminale AEH con collare DIN 46 228/4, min. | 0.25 mm ² |
| con terminale AEH con collare DIN 46 228/4, max. | 16 mm ² |
| con terminale, DIN 46228 pt 1, min. | 0.25 mm ² |
| con terminale a norma DIN 46 228/1, max. | 16 mm ² |

Calibro a tampone secondo EN 60999 a 5.3mm (B6)
 x b; ø

| | | | |
|--|--|-------------------------|-----------------------------|
| Conduttore innestabile | Sezione trasversale per il collegamento del conduttore | Tipo | con cablaggio di precisione |
| | | nominale | 0.5 mm ² |
| terminale | | Lunghezza di spellatura | nominale 14 mm |
| | | Terminale consigliato | H0.5/18 OR |
| Sezione trasversale per il collegamento del conduttore | Sezione trasversale per il collegamento del conduttore | Tipo | con cablaggio di precisione |
| | | nominale | 1 mm ² |
| terminale | | Lunghezza di spellatura | nominale 15 mm |
| | | Terminale consigliato | H1.0/18 GE |
| Sezione trasversale per il collegamento del conduttore | Sezione trasversale per il collegamento del conduttore | Tipo | con cablaggio di precisione |
| | | nominale | 1.5 mm ² |
| terminale | | Lunghezza di spellatura | nominale 15 mm |
| | | Terminale consigliato | H1.5/18D SW |
| | | Lunghezza di spellatura | nominale 12 mm |
| | | Terminale consigliato | H1.5/12 |
| Sezione trasversale per il collegamento del conduttore | Sezione trasversale per il collegamento del conduttore | Tipo | con cablaggio di precisione |
| | | nominale | 0.75 mm ² |
| terminale | | Lunghezza di spellatura | nominale 14 mm |
| | | Terminale consigliato | H0.75/18 W |
| Sezione trasversale per il collegamento del conduttore | Sezione trasversale per il collegamento del conduttore | Tipo | con cablaggio di precisione |
| | | nominale | 2.5 mm ² |
| terminale | | Lunghezza di spellatura | nominale 14 mm |
| | | Terminale consigliato | H2.5/19D BL |
| | | Lunghezza di spellatura | nominale 12 mm |
| | | Terminale consigliato | H2.5/12 |
| Sezione trasversale per il collegamento del conduttore | Sezione trasversale per il collegamento del conduttore | Tipo | con cablaggio di precisione |
| | | nominale | 4 mm ² |
| terminale | | Lunghezza di spellatura | nominale 12 mm |
| | | Terminale consigliato | H4.0/12 |
| | | Lunghezza di spellatura | nominale 14 mm |
| | | Terminale consigliato | H4.0/20D GR |
| Sezione trasversale per il collegamento del conduttore | Sezione trasversale per il collegamento del conduttore | Tipo | con cablaggio di precisione |
| | | nominale | 6 mm ² |
| terminale | | Lunghezza di spellatura | nominale 14 mm |
| | | Terminale consigliato | H6.0/20 SW |
| | | Lunghezza di spellatura | nominale 12 mm |
| | | Terminale consigliato | H6.0/12 |
| Sezione trasversale per il collegamento del conduttore | Sezione trasversale per il collegamento del conduttore | Tipo | con cablaggio di precisione |
| | | nominale | 10 mm ² |

BUZ 10.16HP/02/180F AG BK BX

Weidmüller Interface GmbH & Co. KG

Klingenbergstraße 26

D-32758 Detmold

Germany

www.weidmueller.com

Dati tecnici

| | | |
|--|----------------------------------|-----------------------------|
| terminale | Lunghezza di spellatura nominale | 12 mm |
| | Terminale consigliato | H10.0/12 |
| Sezione trasversale per il collegamento del conduttore | Lunghezza di spellatura nominale | 15 mm |
| | Terminale consigliato | H10.0/22 EB |
| terminale | Tipo | con cablaggio di precisione |
| | nominale | 16 mm ² |
| terminale | Lunghezza di spellatura nominale | 12 mm |
| | Terminale consigliato | H16.0/12 |
| | Lunghezza di spellatura nominale | 15 mm |
| | Terminale consigliato | H16.0/22 GN |

Testo di riferimento La lunghezza dei terminali deve essere scelta a seconda del prodotto e della tensione nominale.

Dati di dimensionamento secondo IEC

| | | | |
|--|------------------------|--|-------------------|
| Testato secondo lo standard | IEC 60664-1, IEC 61984 | Corrente di dimensionamento, numero minimo di poli (Tu=20 °C) | 78.3 A |
| Corrente di dimensionamento, numero massimo di poli (Tu=20 °C) | 67.9 A | Corrente di dimensionamento, numero minimo di poli (Tu=40 °C) | 70.6 A |
| Corrente di dimensionamento, numero massimo di poli (Tu = 40°C) | 61.3 A | Tensione di dimensionamento con classe di sovratensione/grado di lordura II/2 | 1000 V |
| Tensione di dimensionamento con classe di sovratensione/grado di lordura III/2 | 1000 V | Tensione nominale con classe di sovratensione/grado di lordura III/3 | 1000 V |
| Tensione di dimensionamento con classe di sovratensione/grado di lordura II/2 | 6 kV | Tensione di dimensionamento con classe di sovratensione/grado di lordura III/2 | 8 kV |
| Sovratensione nominale con classe di sovratensione/grado di lordura III/3 | 8 kV | Portata transitoria | 3 x 1s mit 1000 A |
| Distanza superficiale, min. | 15.1 mm | Distanza in aria, min. | 15.1 mm |

Dati di dimensionamento secondo CSA

| | | | |
|--|--|--|----------------|
| Istituto (CSA) | CSA | N° certificato (CSA) | 200039-1842490 |
| Tensione nominale (Gruppo B / CSA) | 600 V | Tensione nominale (Gruppo C / CSA) | 600 V |
| Tensione nominale (Gruppo D / CSA) | 600 V | Corrente nominale (Gruppo B / CSA) | 60 A |
| Corrente nominale (Gruppo C / CSA) | 60 A | Corrente nominale (Gruppo D / CSA) | 5 A |
| Sezione di collegamento cavo AWG, min. | AWG 22 | Sezione di collegamento cavo AWG, max. | AWG 4 |
| Riferimento ai valori di omologazione | Le specifiche indicano i valori massimi, per i dettagli fare riferimento al certificato di conformità. | | |

Dati di dimensionamento sec. UL 1059

| | | | |
|--|--|--|--------|
| Istituto (cURus) | CURUS | N° certificato (cURus) | E60693 |
| Tensione nominale (Gruppo B / UL 1059) | 600 V | Tensione nominale (Gruppo C / UL 1059) | 600 V |
| Tensione nominale (Gruppo D / UL 1059) | 600 V | Corrente nominale (Gruppo B / UL 1059) | 60 A |
| Corrente nominale (Gruppo C / UL 1059) | 60 A | Corrente nominale (Gruppo D / UL 1059) | 5 A |
| Sezione di collegamento cavo AWG, min. | AWG 22 | Sezione di collegamento cavo AWG, max. | AWG 4 |
| Riferimento ai valori di omologazione | Le specifiche indicano i valori massimi, per i dettagli fare riferimento al certificato di conformità. | | |

Dati tecnici

Imballaggio

| | | | |
|---------------|-----------|---------------|-----------|
| Imballaggio | Box | Lunghezza VPE | 351.00 mm |
| Larghezza VPE | 136.00 mm | Altezza VPE | 50.00 mm |

Controlli sulla tipologia

| | | | | |
|--|--------------------|--|--------------------------------|--|
| Test: Durabilità delle siglature | Standard | prendendo lo schema da DIN EN 61984 sezione 7.3.2 / 04.02 DIN EN 60068-2-70 / 07.96 | | |
| | Test | siglatura di origine, identificazione della tipologia, passo, siglatura di omologazione cULus, tipo di materiale, robustezza | | |
| | Valutazione | disponibile | | |
| Test: Sezione bloccabile | Standard | DIN EN 60999-1 sezione 7 e 9.1 / 12.00, DIN EN 60947-1 sezione 8.2.4.5.1 / 12.99 | | |
| | Tipo di conduttore | Tipo di cavo e sezione del cavo | rigido 0,5 mm ² | |
| | | Tipo di cavo e sezione del cavo | semirigido 0,5 mm ² | |
| | | Tipo di cavo e sezione del cavo | rigido 16 mm ² | |
| | | Tipo di cavo e sezione del cavo | semirigido 16 mm ² | |
| | | Tipo di cavo e sezione del cavo | AWG 22/1 | |
| | | Tipo di cavo e sezione del cavo | AWG 22/19 | |
| | | Tipo di cavo e sezione del cavo | AWG 6/1 | |
| | | Tipo di cavo e sezione del cavo | AWG 6/19 | |
| | Valutazione | passato | | |
| Test per danni ai conduttori e allentamento accidentale degli stessi | Standard | DIN EN 60999-1 sezione 9.4 / 12.00 | | |
| | Requisito | 0,2 kg | | |
| | Tipo di conduttore | Tipo di cavo e sezione del cavo rigido 0,2 mm ² | | |
| | Valutazione | passato | | |
| | Requisito | 0,3 kg | | |
| | Tipo di conduttore | Tipo di cavo e sezione del cavo | semirigido 0,5 mm ² | |
| | | Tipo di cavo e sezione del cavo | AWG 22/1 | |
| | | Tipo di cavo e sezione del cavo | AWG 22/19 | |
| | Valutazione | passato | | |
| | Requisito | 2,9 kg | | |
| | Tipo di conduttore | Tipo di cavo e sezione del cavo | rigido 16 mm ² | |
| | | Tipo di cavo e sezione del cavo | semirigido 16 mm ² | |
| Tipo di cavo e sezione del cavo | | AWG 6/7 | | |
| Valutazione | passato | | | |
| Test di estrazione | Standard | DIN EN 60999-1 sezione 9.5 / 12.00 | | |
| | Requisito | ≥10 N | | |
| | Tipo di conduttore | Tipo di cavo e sezione del cavo rigido 0,2 mm ² | | |
| | Valutazione | passato | | |
| | Requisito | ≥15 N | | |
| | Tipo di conduttore | Tipo di cavo e sezione del cavo AWG 22/1 | | |

BUZ 10.16HP/02/180F AG BK BX

Weidmüller Interface GmbH & Co. KG
 Klingenbergstraße 26
 D-32758 Detmold
 Germany

www.weidmueller.com

Dati tecnici

| | | |
|--------------------|---------------------------------|-----------|
| | Tipo di cavo e sezione del cavo | AWG 22/19 |
| Valutazione | passato | |
| Requisito | ≥20 N | |
| Tipo di conduttore | Tipo di cavo e sezione del cavo | H05V-K0.5 |
| Valutazione | passato | |
| Requisito | ≥100 N | |
| Tipo di conduttore | Tipo di cavo e sezione del cavo | H07V-U16 |
| | Tipo di cavo e sezione del cavo | H07V-K16 |
| | Tipo di cavo e sezione del cavo | AWG 6/7 |
| Valutazione | passato | |

Nota importante

Conformità IPC

Conformità: i prodotti sono sviluppati, prodotti e forniti secondo standard e normative internazionali riconosciuti, sono conformi alle caratteristiche indicate nel foglio dati e soddisfano le caratteristiche decorative in accordo con IPC-A-610 "Classe 2". Ulteriori richieste relative al prodotto potranno essere valutate su richiesta.

Note

- Additional variants on request
- Rated current related to rated cross-section & min. No. of poles.
- Wire end ferrule with plastic collar to DIN 46228/4
- Wire end ferrule without plastic collar to DIN 46228/1
- P on drawing = pitch
- Rated data refer only to the component itself. Clearance and creepage distances to other components are to be designed in accordance with the relevant application standards.
- For all applications with flange we recommend to fix the pin header with the help of the soldering flange or a self-tapping screw on the board.
- In accordance with IEC 61984, OMNIMATE-connectors are connectors without breaking capacity (COC). During designated use, connectors are not allowed to be engaged or disengaged when live or under load
- Long term storage of the product with average temperature of 50 °C and maximum humidity 70%, 36 months

Classificazioni

| | | | |
|-------------|-------------|-------------|-------------|
| ETIM 8.0 | EC002638 | ETIM 9.0 | EC002638 |
| ETIM 10.0 | EC002638 | ECLASS 14.0 | 27-46-02-02 |
| ECLASS 15.0 | 27-46-02-02 | | |

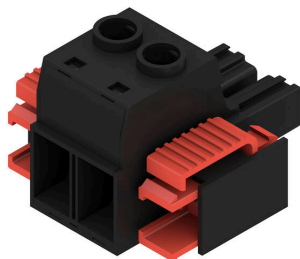
BUZ 10.16HP/02/180F AG BK BX

Weidmüller Interface GmbH & Co. KG
 Klingenbergstraße 26
 D-32758 Detmold
 Germany

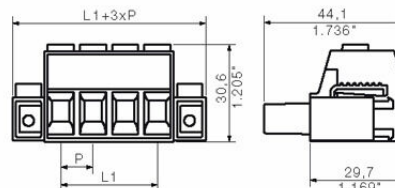
www.weidmueller.com

Disegni

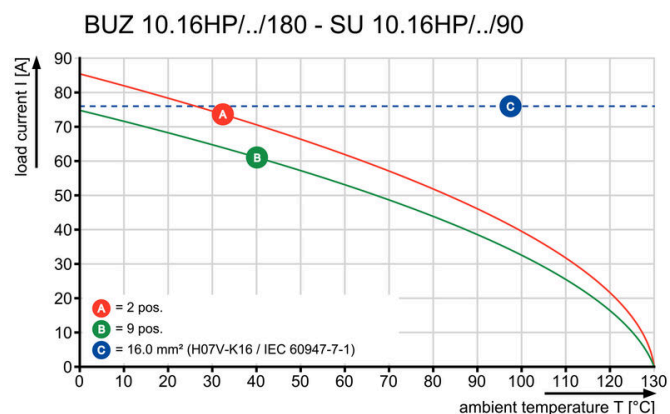
Illustrazione del prodotto



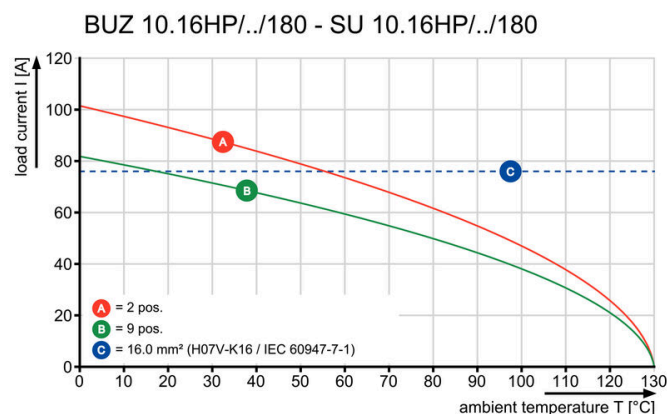
Dimensional drawing



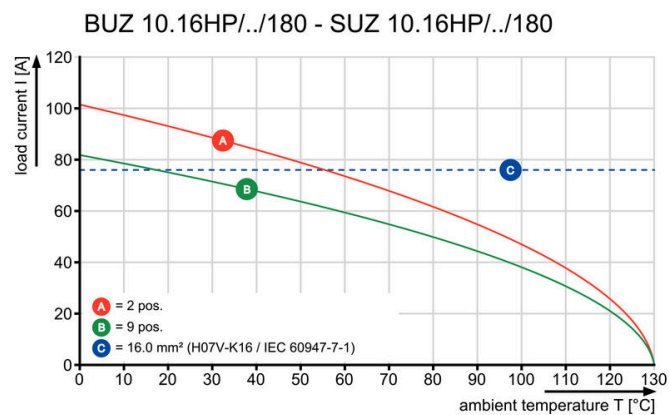
Graph



Graph



Graph



BUZ 10.16HP/02/180F AG BK BX

Weidmüller Interface GmbH & Co. KG
Klingenbergstraße 26
D-32758 Detmold
Germany

www.weidmueller.com

Accessori

Elementi di codifica



La tecnica di collegamento a innesto per l'elettronica di potenza è ottimizzata per la moderna tecnica di azionamento, ad esempio avviatori, convertitori di frequenza e serviregolatori.

OMNIMATE Power fissa gli standard grazie all'elevata sicurezza e alle soluzioni innovative, quali copertura schermo innestabile, contatti di segnale integrati o azionamento monocomando.

Le 3 serie di prodotti offrono ulteriori vantaggi:

- Scalabilità orientata alle soluzioni applicative: dal compatto collegamento 4 mm² a 29 A (IEC) o 20 A (UL) al robusto collegamento 16 mm² a 76 A (IEC) o 54 A (UL)
- Impiego illimitato fino a 1000 V (IEC) o 600 V (UL)
- Svariate possibilità di fissaggio ottimizzate in funzione del tipo di applicazione

I nostri servizi:

Create i vostri connettori personalizzati con la massima semplicità grazie al configuratore di prodotti.

Dati generali per l'ordinazione

| | | |
|-------------|----------------------------|--|
| Tipo | KO BU/SU10.16HP BK | Versione |
| N. d'ordine | 1824410000 | Connettore per circuito stampato, Accessori, Elemento di codifica, |
| GTIN (EAN) | 4032248326716 | nero, Numero di poli: 1 |
| CPZ | 50 ST | |
| Tipo | KO BU/SU10.16HP WT | Versione |
| N. d'ordine | 2592600000 | Connettore per circuito stampato, Accessori, Elemento di codifica, |
| GTIN (EAN) | 4050118717389 | naturale, Numero di poli: 1 |
| CPZ | 50 ST | |

Cacciavite a lama



Cacciaviti a lama tonda, SD DIN 5265, ISO 2380/2, innesto femmina secondo DIN 5264, ISO 2380/1, punta Chrom Top, impugnatura SoftFinish

Dati generali per l'ordinazione

| | | |
|-------------|----------------------------|------------------------|
| Tipo | SDS 0.8X4.5X125 | Versione |
| N. d'ordine | 9009020000 | Cacciavite, Cacciavite |
| GTIN (EAN) | 4032248266883 | |
| CPZ | 1 ST | |

Accessori**Cacciavite a croce, tipo Phillips**

Cacciavite con intaglio a croce, tipo Phillips, SDK PH DIN 5262, ISO 8764/2-PH, innesto femmina secondo ISO 8764-PH, punta Chrom Top, impugnatura SoftFinish

Dati generali per l'ordinazione

| | | | |
|-------------|----------------------------|------------------------|--|
| Tipo | SDK PH1 | Versione | |
| N. d'ordine | 9008480000 | Cacciavite, Cacciavite | |
| GTIN (EAN) | 4032248056477 | | |
| CPZ | 1 ST | | |

BUZ 10.16HP/02/180F AG BK BX

Weidmüller Interface GmbH & Co. KG
Klingenbergstraße 26
D-32758 Detmold
Germany

www.weidmueller.com

Contropezzi

SU 10.16HP/180F

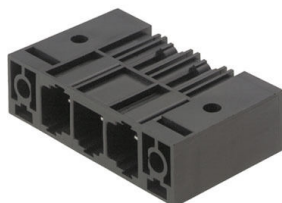


Striscia di connettori maschio su una fila, per correnti forti, affiancabili senza perdita di poli o con flangia brevettata per un bloccaggio rapido, senza utensili. Massima affidabilità di collegamento e funzionamento grazie ad un controprofilo che impedisce errori di collegamento, con diversità di codifica univoca, fissaggio supplementare e supporto di posizionamento integrabile. Lunghezza codolo di 3,5 mm ottimizzata per saldatura ad onda, direzione d'innesto a 180° rispetto ai codoli a saldare.

Dati generali per l'ordinazione

| | | |
|-------------|----------------------------|--|
| Tipo | SU 10.16HP/02/180F 3.5A... | Versione |
| N. d'ordine | 1813650000 | Connettore per circuito stampato, Connettore maschio, Flangia di bloccaggio, Collegamento a saldare THT, 10.16 mm, Numero di poli: |
| GTIN (EAN) | 4032248297870 | 2, 180°, Lunghezza spina a saldare (l): 3.5 mm, Argentato, nero, Box |
| CPZ | 42 ST | |

SU 10.16HP/270F

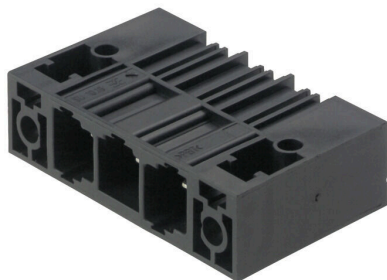


Striscia di connettori maschio su una fila, ad alte prestazioni, affiancabili senza perdita di poli o con flangia brevettata per un fissaggio rapido, senza utensili. Massima affidabilità di collegamento e funzionamento grazie ad un controprofilo che impedisce errori di collegamento, con diversità di codifica univoca e fissaggio supplementare nella flangia. Lunghezza codolo di 3,5 mm ottimizzata per saldatura ad onda, direzione d'innesto a 270° rispetto ai codoli a saldare.

Dati generali per l'ordinazione

| | | |
|-------------|----------------------------|--|
| Tipo | SU 10.16HP/02/270F 3.5A... | Versione |
| N. d'ordine | 1813730000 | Connettore per circuito stampato, Connettore maschio, Flangia di bloccaggio, Collegamento a saldare THT, 10.16 mm, Numero di poli: |
| GTIN (EAN) | 4032248297955 | 2, 270°, Lunghezza spina a saldare (l): 3.5 mm, Argentato, nero, Box |
| CPZ | 42 ST | |

SU 10.16HP/90F



Striscia di connettori maschio su una fila, per correnti forti, affiancabili senza perdita di poli o con flangia brevettata per un bloccaggio rapido, senza utensili. Massima affidabilità di collegamento e funzionamento grazie ad un controprofilo che impedisce errori di collegamento, con diversità di codifica univoca e fissaggio supplementare nella flangia. Lunghezza codolo di 3,5 mm ottimizzata per saldatura ad onda, direzione d'innesto a 90° rispetto ai codoli a saldare.

Dati generali per l'ordinazione

| | | |
|-------------|----------------------------|--|
| Tipo | SU 10.16HP/02/90F 3.5AG... | Versione |
| N. d'ordine | 1813570000 | Connettore per circuito stampato, Connettore maschio, Flangia di bloccaggio, Collegamento a saldare THT, 10.16 mm, Numero di poli: |
| GTIN (EAN) | 4032248297788 | 2, 90°, Lunghezza spina a saldare (l): 3.5 mm, Argentato, nero, Box |
| CPZ | 42 ST | |

BUZ 10.16HP/02/180F AG BK BX

Weidmüller Interface GmbH & Co. KG
Klingenbergstraße 26
D-32758 Detmold
Germany

www.weidmueller.com

Controprezzi

| | | |
|-------------|----------------------------|---|
| Tipo | SU 10.16HP/02/90F 3.5AG... | Versione |
| N. d'ordine | 1254930000 | Connettore per circuito stampato, Connettore maschio, Flangia di |
| GTIN (EAN) | 4050118047547 | bloccaggio, Collegamento a saldare THT, 10.16 mm, Numero di poli: |
| CPZ | 42 ST | 2, 90°, Lunghezza spina a saldare (!): 3.5 mm, Argentato, nero, Box |