

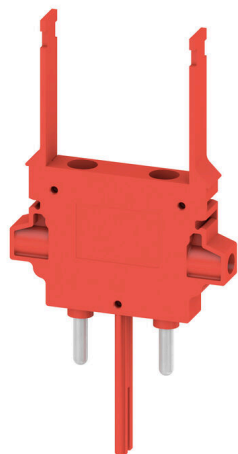
**WTA 8 TN-KO/ZA****Weidmüller Interface GmbH & Co. KG**

Klingenbergstraße 26

D-32758 Detmold

Germany

www.weidmueller.com



Gli adattatori e le spine di prova sono utilizzati per il collegamento elettrico tra le morsettiere e l'attrezzatura. In questo modo, un contatto elettrico può essere stabilito nello stato cablato e le misurazioni possono essere fatte facilmente.

**Dati generali per l'ordinazione**

Versione	Adattatore di prova (Morsetto), 1.5 mm <sup>2</sup> , 205 V, 6 A
N. d'ordine	<a href="#">1915520000</a>
Tipo	WTA 8 TN-KO/ZA
GTIN (EAN)	4032248548095
CPZ	25 Pieza

## Dati tecnici

## Omologazioni

ROHS	Conforme
------	----------

## Dimensioni e pesi

Profondità	71 mm	Profondità (pollici)	2.7953 inch
Posizione verticale	39 mm	Altezza (pollici)	1.5354 inch
Larghezza	6 mm	Larghezza (pollici)	0.2362 inch
Peso netto	9.48 g		

## Temperature

Temperatura di magazzinaggio	-25 °C...55 °C	Temperatura ambiente	-50 °C...55 °C
Temperatura d'esercizio continuo, min.	-50 °C	Temperatura d'esercizio continuo, max.	100 °C

## Conformità ambientale del prodotto

Stato conformità RoHS	Conforme con esenzione
Esenzione RoHS (se applicabile/nota)	6c
REACH SVHC	Lead 7439-92-1
SCIP	e1c310ef-6b67-4efa-80a6-d307472f4de9

## Altri dati tecnici

con perno d'arresto	Sì	Istruzioni di montaggio	Montaggio diretto
---------------------	----	-------------------------	-------------------

## Dati dei materiali

Materiale di base	Wemid	Colori	rosso
Classe d'infiammabilità UL 94	V-2		

## Dati dimensionamento

Sezione di dimensionamento	1.5 mm <sup>2</sup>	Tensione nominale	205 V
Corrente nominale	6 A	Resistenza di passaggio conforme a IEC 60947-7-x	1.83 mΩ

Potenza dissipata secondo IEC 60947-7-0.56 W  
x

## Dimensioni

Passo in mm (P)	6.00 mm	Altezza con guida di supporto TS 35	78 mm
-----------------	---------	-------------------------------------	-------

## Generale

Numero di poli	1	Istruzioni di montaggio	Montaggio diretto
----------------	---	-------------------------	-------------------

## Conduttori allacciabili (collegamento di dimensionamento)

Lunghezza di spellatura	7 mm	Tipo di collegamento	Collegamento a vite
Sezione di collegamento cavo, flessibile, max.	2.5 mm <sup>2</sup>	Sezione di collegamento cavo, flessibile, min.	0.5 mm <sup>2</sup>
Sezione di collegamento, semirigida, max.	2.5 mm <sup>2</sup>	Sezione di collegamento cavo, nucleo rigido, max.	2.5 mm <sup>2</sup>
Sezione di collegamento cavo, nucleo rigido, min.	0.5 mm <sup>2</sup>		

**Dati tecnici****Classificazioni**

ETIM 8.0	EC002555	ETIM 9.0	EC002555
ETIM 10.0	EC002555	ECLASS 14.0	27-25-03-04
ECLASS 15.0	27-25-03-04		