

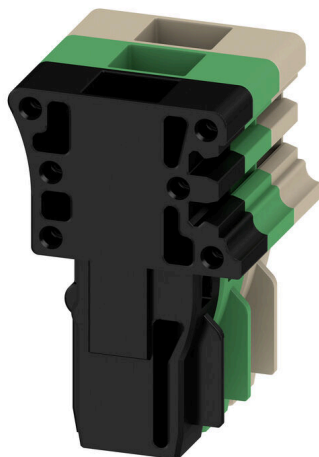
**ZPC 2.5 SW/GN/DB****Weidmüller Interface GmbH & Co. KG**

Klingenbergstraße 26

D-32758 Detmold

Germany

www.weidmueller.com



Le spine per il nostro sistema WeiCoS sono disponibili per tutti i diversi sistemi di collegamento. La gamma di prodotti comprende connettori preassemblati da 1 a 10 poli e la possibilità di un montaggio individuale. Questo assicura la massima flessibilità per ogni applicazione. Gli accessori personalizzati aumentano la sicurezza e la protezione contro le influenze ambientali.

**Dati generali per l'ordinazione**

|             |                            |
|-------------|----------------------------|
| Versione    | Serie Z, Raccordo          |
| N. d'ordine | <a href="#">1915170000</a> |
| Tipo        | ZPC 2.5 SW/GN/DB           |
| GTIN (EAN)  | 4032248546077              |
| CPZ         | 100 Pieza                  |

## ZPC 2.5 SW/GN/DB

Weidmüller Interface GmbH & Co. KG  
Klingenbergstraße 26  
D-32758 Detmold  
Germany

www.weidmueller.com

## Dati tecnici

## Omologazioni

|      |          |
|------|----------|
| ROHS | Conforme |
|------|----------|

## Dimensioni e pesi

|                     |         |                      |             |
|---------------------|---------|----------------------|-------------|
| Profondità          | 24.5 mm | Profondità (pollici) | 0.9646 inch |
| Posizione verticale | 16 mm   | Altezza (pollici)    | 0.6299 inch |
| Larghezza           | 5.1 mm  | Larghezza (pollici)  | 0.2008 inch |
| Peso netto          | 2.46 g  |                      |             |

## Temperature

|  |                |  |                |
|--|----------------|--|----------------|
| Temperatura di magazzinaggio           | -25 °C...55 °C | Temperatura ambiente                   | -50 °C...75 °C |
| Temperatura d'esercizio continuo, min. | -50 °C         | Temperatura d'esercizio continuo, max. | 120 °C         |

## Conformità ambientale del prodotto

|                       |                             |
|-----------------------|-----------------------------|
| Stato conformità RoHS | Conforme senza esenzione    |
| REACH SVHC            | No SVHC superiori a 0,1 wt% |

## Altri dati tecnici

|                   |             |
|-------------------|-------------|
| Tipo di montaggio | innestabile |
|-------------------|-------------|

## Dati caratteristici del sistema

|                 |                       |   |   |
|-----------------|-----------------------|---|---|
| Versione        | Inserito, innestabile | Numero di potenziali                    | 1 |
| Numero di piani | 1                     | Numero dei punti di serraggio per piano | 1 |
| Collegamento PE | No                    |   |   |

## Dati dei materiali

|                               |       |        |             |
|-------------------------------|-------|--------|-------------|
| Materiale di base             | Wemid | Colori | Beige scuro |
| Classe d'infiammabilità UL 94 | V-0   |        |             |

## Dati dimensionamento

|   |                     |  |         |
|---|---------------------|--|---------|
| Sezione di dimensionamento                        | 2.5 mm <sup>2</sup> | Tensione nominale                                | 500 V   |
| Corrente nominale                                 | 24 A                | Resistenza di passaggio conforme a IEC 60947-7-x | 1.33 mΩ |
| Potenza dissipata secondo IEC 60947-7-0.77 W<br>x |                     |  |         |

## Generale

|  |        |  |        |
|--|--------|--|--------|
| Numero di poli                         | 1      | Sezione di collegamento cavo AWG, max. | AWG 12 |
| Sezione di collegamento cavo AWG, min. | AWG 26 |  |        |

## Conduttori allacciabili (collegamento di dimensionamento)

|  |                     |                           |         |
|--|---------------------|---------------------------|---------|
| Sezione di collegamento cavo AWG, max. | AWG 12              | Direzione di collegamento | in alto |
| Tipo di collegamento                   | Molla autobloccante | Numero di collegamenti    | 1       |

**ZPC 2.5 SW/GN/DB****Weidmüller Interface GmbH & Co. KG**

Klingenbergstraße 26

D-32758 Detmold

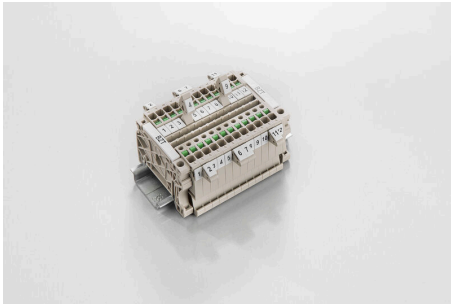
Germany

[www.weidmueller.com](http://www.weidmueller.com)**Dati tecnici**

|  |                      |  |                      |
|--|----------------------|--|----------------------|
| Campo di sezioni, max.   | 4 mm <sup>2</sup>    | Campo di sezioni, min.   | 0.13 mm <sup>2</sup> |
| Sezione di collegamento cavo AWG, min.                                   | AWG 26               | Sezione di collegamento cavo, flessibile con terminali DIN 46228/4, min. | 0.13 mm <sup>2</sup> |
| Sezione di collegamento cavo, flessibile con terminali DIN 46228/1, min. | 0.13 mm <sup>2</sup> | Sezione di collegamento cavo, flessibile, min.                           | 0.13 mm <sup>2</sup> |
| Sezione di collegamento, semirigida, min.                                | 0.13 mm <sup>2</sup> | Sezione di collegamento cavo, nucleo rigido, min.                        | 0.13 mm <sup>2</sup> |

**Classificazioni**

|             |             |             |             |
|-------------|-------------|-------------|-------------|
| ETIM 8.0    | EC002848    | ETIM 9.0    | EC002848    |
| ETIM 10.0   | EC002848    | ECLASS 14.0 | 27-25-03-90 |
| ECLASS 15.0 | 27-25-03-90 |             |             |

**Supporto marcatori**

Il portamarcatore offre la possibilità di un ulteriore montaggio di marcatori di standard con un passo di 5 o 5,1 mm. I supporti angolari possono essere combinati opzionalmente e montati in tutti i canali di marcatura standard delle morsettiere modulari Klippon®. I tipi di marcatori adatti sono reperibili sotto i rispettivi accessori del supporto per siglatura di designazione.

**Dati generali per l'ordinazione**

|             |                            |                                   |
|-------------|----------------------------|-----------------------------------|
| Tipo        | BZT 1 WS 10/5              | Versione                          |
| N. d'ordine | <a href="#">1805490000</a> | Accessori, Supporto per siglatura |
| GTIN (EAN)  | 4032248270231              |                                   |
| CPZ         | 100 ST                     |                                   |
| Tipo        | BZT 1 ZA WS 10/5           | Versione                          |
| N. d'ordine | <a href="#">1805520000</a> | Accessori, Supporto per siglatura |
| GTIN (EAN)  | 4032248270248              |                                   |
| CPZ         | 100 ST                     |                                   |