

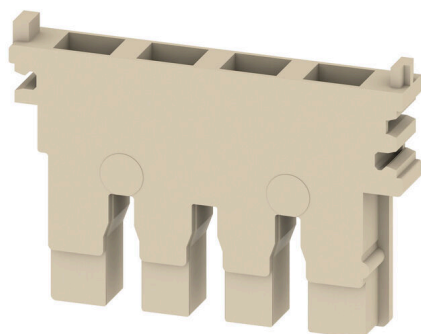
STGH O.ZA ZRV2.5**Weidmüller Interface GmbH & Co. KG**

Klingenbergstraße 26

D-32758 Detmold

Germany

www.weidmueller.com



Le spine per il nostro sistema WeiCoS sono disponibili per tutti i diversi sistemi di collegamento. La gamma di prodotti comprende connettori preassemblati da 1 a 10 poli e la possibilità di un montaggio individuale. Questo assicura la massima flessibilità per ogni applicazione. Gli accessori personalizzati aumentano la sicurezza e la protezione contro le influenze ambientali.

Dati generali per l'ordinazione

Versione	Serie Z, Custodia, 5.15 mm, Beige scuro, Beige scuro, Montaggio diretto
N. d'ordine	1907010000
Tipo	STGH O.ZA ZRV2.5
GTIN (EAN)	4032248530779
CPZ	50 Pieza

STGH 0.ZA ZRV2.5

Weidmüller Interface GmbH & Co. KG
Klingenbergstraße 26
D-32758 Detmold
Germany

www.weidmueller.com

Dati tecnici

Omologazioni

ROHS	Conforme
------	----------

Dimensioni e pesi

Profondità	24.2 mm	Profondità (pollici)	0.9528 inch
Posizione verticale	31.5 mm	Altezza (pollici)	1.2402 inch
Larghezza	5.15 mm	Larghezza (pollici)	0.2028 inch
Peso netto	1.8 g		

Temperature

Temperatura di magazzinaggio	-25 °C...55 °C	Temperatura ambiente	-50 °C...75 °C
Temperatura d'esercizio continuo, min.	-50 °C	Temperatura d'esercizio continuo, max.	120 °C

Conformità ambientale del prodotto

Stato conformità RoHS	Conforme senza esenzione
REACH SVHC	No SVHC superiori a 0,1 wt%

Altri dati tecnici

Istruzioni di montaggio	Montaggio diretto	Esecuzione a prova di esplosione	No
-------------------------	-------------------	----------------------------------	----

Dati caratteristici del sistema

Versione	Base della custodia	Piastra terminale (necessaria)	No
Piani ponticellati internamente	No		

Dati dei materiali

Materiale di base	Wemid	Colori	Beige scuro
Classe d'infiammabilità UL 94	V-0		

Dati dimensionamento

Sezione di dimensionamento	2.5 mm ²	Resistenza di passaggio conforme a IEC 60947-7-x	1.33 mΩ
----------------------------	---------------------	--	---------

Potenza dissipata secondo IEC 60947-7-0.77 W

x

Generale

Istruzioni di montaggio	Montaggio diretto
-------------------------	-------------------

Conduttori allacciabili (collegamento di dimensionamento)

Tipo di collegamento	Collegamento ad innesto
----------------------	-------------------------

Classificazioni

ETIM 8.0	EC002848	ETIM 9.0	EC002848
ETIM 10.0	EC002848	ECLASS 14.0	27-25-03-90
ECLASS 15.0	27-25-03-90		