

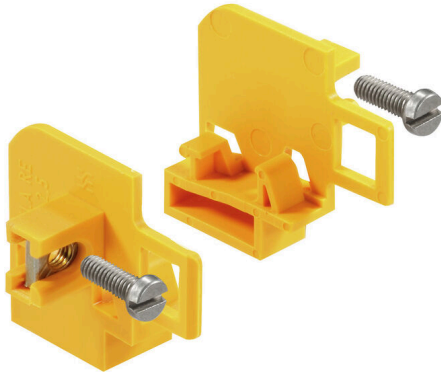
ZVLA DF ZPS2.5**Weidmüller Interface GmbH & Co. KG**

Klingenbergstraße 26

D-32758 Detmold

Germany

www.weidmueller.com

Illustrazione del prodotto

Le spine per il nostro sistema WeiCoS sono disponibili per tutti i diversi sistemi di collegamento. La gamma di prodotti comprende connettori preassemblati da 1 a 10 poli e la possibilità di un montaggio individuale. Questo assicura la massima flessibilità per ogni applicazione. Gli accessori personalizzati aumentano la sicurezza e la protezione contro le influenze ambientali.

Dati generali per l'ordinazione

Versione	Serie Z, Morsetti componibili innestabili, giallo
N. d'ordine	1878600000
Tipo	ZVLA DF ZPS2.5
GTIN (EAN)	4032248471577
CPZ	20 Pieza

Dati tecnici

Omologazioni

ROHS Conforme

Dimensioni e pesi

Profondità	27 mm	Profondità (pollici)	1.063 inch
Posizione verticale	80 mm	Altezza (pollici)	3.1496 inch
Peso netto	6.34 g		

Temperature

Temperatura di magazzinaggio	-25 °C...55 °C	Temperatura ambiente	-50 °C...55 °C
Temperatura d'esercizio continuo, min.	-50 °C	Temperatura d'esercizio continuo, max.	100 °C

Conformità ambientale del prodotto

Stato conformità RoHS	Conforme senza esenzione
REACH SVHC	No SVHC superiori a 0,1 wt%

Altri dati tecnici

Istruzioni di montaggio Montaggio diretto

Dati caratteristici del sistema

Versione Pezzo intermedio

Dati dei materiali

Materiale di base	PA 66 GF 30	Colori	giallo
Classe d'infiammabilità UL 94	HB		

Dati dimensionamento

Sezione di dimensionamento 2.5 mm²

Generale

Numero di poli 1 Istruzioni di montaggio Montaggio diretto

Conduttori allacciabili (collegamento di dimensionamento)

Tipo di collegamento Collegamento ad innesto Numero di collegamenti 2

Classificazioni

ETIM 8.0	EC002848	ETIM 9.0	EC002848
ETIM 10.0	EC002848	ECLASS 14.0	27-25-03-90
ECLASS 15.0	27-25-03-90		