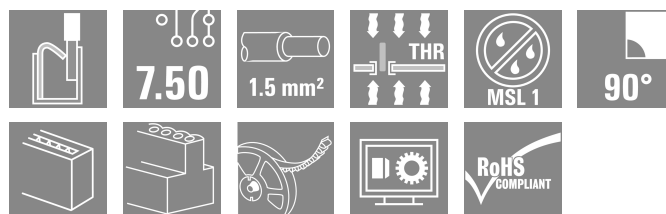
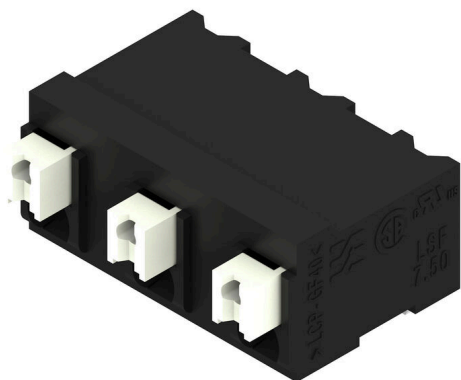


LSF-SMT 7.50/03/90 1.5SN BK RL

Weidmüller Interface GmbH & Co. KG
 Klingenbergstraße 26
 D-32758 Detmold
 Germany

www.weidmueller.com

Illustrazione del prodotto


Morsetto per circuito stampato per equipaggiamento completamente automatico con saldatura reflow (SMT) e tecnica PUSH IN di collegamento del conduttore. Inserimento del conduttore e azionamento del cursore nella stessa direzione (TOP). Imballaggio in scatola o come Tape-on-Reel. Lunghezza dei pin ottimizzata a 1,5 mm o 3,5 mm.

Dati generali per l'ordinazione

| | |
|--------------------|---|
| Versione | Morsetti per circuito stampato, 7.50 mm, Numero di poli: 3, 90°, Lunghezza spina a saldare (l): 1.5 mm, nero, PUSH IN con attuatore, Campo di sezioni, max. : 1.5 mm², Tape |
| N. d'ordine | 1875440000 |
| Tipo | LSF-SMT 7.50/03/90 1.5SN BK RL |
| GTIN (EAN) | 4032248465637 |
| CPZ | 265 Pieza |
| Parametri prodotto | IEC: 800 V / 17.5 A / 0.2 - 1.5 mm² UL: 300 V / 12 A / AWG 28 - AWG 14 |
| Imballaggio | Tape |

LSF-SMT 7.50/03/90 1.5SN BK RL

Weidmüller Interface GmbH & Co. KG
Klingenbergstraße 26
D-32758 Detmold
Germany

www.weidmueller.com

Dati tecnici

Omologazioni

Omologazioni



ROHS Conforme

UL File Number Search [Sito web UL](#)

N° certificato (cURus) E60693

Dimensioni e pesi

| | | | |
|---------------------|-------------|----------------------|-------------|
| Profondità | 14.75 mm | Profondità (pollici) | 0.5807 inch |
| Posizione verticale | 10 mm | Altezza (pollici) | 0.3937 inch |
| Altezza minima | 8.5 mm | Larghezza | 19.2 mm |
| Larghezza (pollici) | 0.7559 inch | Peso netto | 3.58 g |

Temperature

Temperatura d'esercizio continuo, max. 120 °C

Conformità ambientale del prodotto

Stato conformità RoHS Conforme senza esenzione
REACH SVHC No SVHC superiori a 0,1 wt%

Parametri del sistema

| | | | |
|---|--------------------------------|---|----------------------------------|
| Famiglia prodotti | OMNIMATE Signal - Serie LSF | Tecnica di collegamento cavi | PUSH IN con attuatore |
| Montaggio su circuito stampato | Collegamento a saldare THT/THR | Direzione d'uscita del conduttore | 90° |
| Passo in mm (P) | 7.50 mm | Passo in pollici (P) | 0.295 " |
| Numero di poli | 3 | Numero di serie di poli | 1 |
| assemblabile da parte del cliente | No | quantità di file | 1 |
| Lunghezza spina a saldare (l) | 1.5 mm | Tolleranza della lunghezza del codolo a saldare | 0 / -0.3 mm |
| Dimensioni del codolo a saldare | 0,35 x 0,8 mm | Dimensioni del codolo a saldare = tolleranza d | 0 / -0.1 mm |
| Diametro foro di equipaggiamento (D) | 1.1 mm | Tolleranza diametro di equipaggiamento (D) | + 0,1 mm |
| Numero di codoli a saldare per polo | 2 | Lunghezza di spellatura | 8 mm |
| L1 in mm | 15.00 mm | L1 in pollici | 0.591 " |
| Protezione da contatto accidentale secondo DIN VDE 0470 | IP 20 | Protezione da contatto accidentale DIN | sicurezza per le dita VDE 57 106 |
| Grado di protezione | IP20 | Resistenza di passaggio | 1,60 mΩ |

Dati del materiale

| | | | |
|---|------------------|------------------------------------|--------------|
| Materiale isolante | LCP GF | Colori | nero |
| Tabella dei colori (simile) | RAL 9011 | Gruppo materiali isolanti | IIIa |
| Comparative Tracking Index (CTI) | ≥ 175 | Moisture Level (MSL) | 1 |
| Classe d'infiammabilità UL 94 | V-0 | Materiale dei contatti | Lega in rame |
| Struttura a strati del collegamento a saldare | 4...6 µm Sn matt | Temperatura di magazzinaggio, min. | -40 °C |
| Temperatura di magazzinaggio, max. | 70 °C | Temperatura d'esercizio, min. | -50 °C |

LSF-SMT 7.50/03/90 1.5SN BK RL

Weidmüller Interface GmbH & Co. KG
 Klingenbergstraße 26
 D-32758 Detmold
 Germany

www.weidmueller.com

Dati tecnici

| | | |
|--|--------|---|
| Temperatura d'esercizio , max. | 120 °C | Campo della temperatura di montaggio, -30 °C min. |
| Campo della temperatura di montaggio, max. | 120 °C | |

Conduttori adatti al collegamento

| | |
|--|----------------------|
| Campo di sezioni, min. | 0.13 mm ² |
| Campo di sezioni, max. | 1.5 mm ² |
| Sezione di collegamento cavo AWG, min. | AWG 28 |
| Sezione di collegamento cavo AWG, max. | AWG 14 |
| rigido, min. H05(07) V-U | 0.2 mm ² |
| rigido, max. H05(07) V-U | 1.5 mm ² |
| Flessibile, min. H05(07) V-K | 0.2 mm ² |
| Flessibile, max. H05(07) V-K | 1.5 mm ² |
| con terminale AEH con collare DIN 46 228/4, min. | 0.25 mm ² |
| con terminale AEH con collare DIN 46 228/4, max. | 0.75 mm ² |
| con terminale, DIN 46228 pt 1, min. | 0.25 mm ² |
| con terminale a norma DIN 46 228/1, max. | 1.5 mm ² |

| Conduttore innestabile | Sezione trasversale per il collegamento del conduttore | Tipo con cablaggio di precisione | |
|--|--|----------------------------------|-------------------------------|
| | | nominale | 0.25 mm ² |
| terminale | | Lunghezza di spellatura | nominale 10 mm |
| | | Terminale consigliato | H0.25/12 HBL |
| | | | |
| Sezione trasversale per il collegamento del conduttore | | Tipo con cablaggio di precisione | |
| | | nominale | 0.34 mm ² |
| | | Lunghezza di spellatura | nominale 10 mm |
| terminale | | Terminale consigliato | H0.34/12 TK |
| | | | |
| | | | |
| Sezione trasversale per il collegamento del conduttore | | Tipo con cablaggio di precisione | |
| | | nominale | 0.5 mm ² |
| | | Lunghezza di spellatura | nominale 10 mm |
| terminale | | Terminale consigliato | H0.5/14 OR |
| | | | |
| | | | |
| Sezione trasversale per il collegamento del conduttore | | Tipo con cablaggio di precisione | |
| | | nominale | 0.75 mm ² |
| | | Lunghezza di spellatura | nominale 10 mm |
| terminale | | Terminale consigliato | H0.75/14T HBL |
| | | | |
| | | | |

Testo di riferimento La lunghezza dei terminali deve essere scelta a seconda del prodotto e della tensione nominale., Il diametro esterno del collare isolante non dovrebbe essere più largo del passo (P)

Dati di dimensionamento secondo IEC

| | | | |
|--|------------------------|---|--------|
| Testato secondo lo standard | IEC 60664-1, IEC 61984 | Corrente di dimensionamento, numero minimo di poli (Tu=20 °C) | 17.5 A |
| Corrente di dimensionamento, numero massimo di poli (Tu=20 °C) | 17.5 A | Corrente di dimensionamento, numero minimo di poli (Tu=40 °C) | 17.5 A |
| Corrente di dimensionamento, numero massimo di poli (Tu = 40°C) | 15 A | Tensione di dimensionamento con classe di sovratensione/grado di lordura II/2 | 800 V |
| Tensione di dimensionamento con classe di sovratensione/grado di lordura III/2 | 630 V | Tensione nominale con classe di sovratensione/grado di lordura III/3 | 500 V |

LSF-SMT 7.50/03/90 1.5SN BK RL

Weidmüller Interface GmbH & Co. KG
 Klingenbergstraße 26
 D-32758 Detmold
 Germany

www.weidmueller.com

Dati tecnici

| | | | |
|---|------|--|-----------------|
| Tensione di dimensionamento con classe di sovratensione/grado di lordura II/2 | 6 kV | Tensione di dimensionamento con classe di sovratensione/grado di lordura III/2 | 6 kV |
| Sovratensione nominale con classe di sovratensione/grado di lordura III/3 | 6 kV | Portata transitoria | 3 x 1s mit 80 A |

Dati di dimensionamento secondo CSA

| | | | |
|--|--|--|----------------|
| Istituto (CSA) | CSA | N° certificato (CSA) | 200039-1664286 |
| Tensione nominale (Gruppo B / CSA) | 300 V | Tensione nominale (Gruppo C / CSA) | 150 V |
| Tensione nominale (Gruppo D / CSA) | 300 V | Corrente nominale (Gruppo B / CSA) | 10 A |
| Corrente nominale (Gruppo C / CSA) | 10 A | Corrente nominale (Gruppo D / CSA) | 10 A |
| Sezione di collegamento cavo AWG, min. | AWG 28 | Sezione di collegamento cavo AWG, max. | AWG 14 |
| Riferimento ai valori di omologazione | Le specifiche indicano i valori massimi, per i dettagli fare riferimento al certificato di conformità. | | |

Dati di dimensionamento sec. UL 1059

| | | | |
|--|--|--|--------|
| Istituto (cURus) | CURUS | N° certificato (cURus) | E60693 |
| Tensione nominale (Gruppo B / UL 1059) | 300 V | Tensione nominale (Gruppo C / UL 1059) | 150 V |
| Tensione nominale (Gruppo D / UL 1059) | 300 V | Corrente nominale (Gruppo B / UL 1059) | 12 A |
| Corrente nominale (Gruppo C / UL 1059) | 10 A | Corrente nominale (Gruppo D / UL 1059) | 10 A |
| Sezione di collegamento cavo AWG, min. | AWG 28 | Sezione di collegamento cavo AWG, max. | AWG 14 |
| Riferimento ai valori di omologazione | Le specifiche indicano i valori massimi, per i dettagli fare riferimento al certificato di conformità. | | |

Imballaggio

| | | | |
|-------------------------------|--------------------------|--|-----------|
| Imballaggio di livello ESD | statico dissipativo | Imballaggio | Tape |
| Lunghezza VPE | 330.00 mm | Larghezza VPE | 330.00 mm |
| Altezza VPE | 50.00 mm | Profondità nastro (T2) | 13.00 mm |
| Larghezza nastro (W) | 44 mm | Profondità tasca nastro (K0) | 12.50 mm |
| Altezza tasca nastro (A0) | 14.40 mm | Larghezza tasca nastro (B0) | 19.50 mm |
| Separazione tasca nastro (P1) | 20.00 mm | Separazione foro nastro (E) | 1.75 mm |
| Separazione tasca nastro (F) | 20.20 mm | Diametro \varnothing bobina nastro (A) | 330 mm |
| Resistenza superficiale | Rs = 109 - 1012 Ω | | |

Controlli sulla tipologia

| | | | |
|----------------------------------|--------------------|--|---------------------------------|
| Test: Durabilità delle siglature | Standard | DIN EN 60512-1-1 / 01.03 | |
| | Test | siglatura di origine, identificazione della tipologia, passo, siglatura di omologazione UL, robustezza | |
| | Valutazione | disponibile | |
| Test: Sezione bloccabile | Standard | DIN EN 60999-1 sezione 7 e 9.1 / 12.00, DIN EN 60947-1 sezione 8.2.4.5.1 / 12.02 | |
| | Tipo di conduttore | Tipo di cavo e sezione del cavo | rigido 0,14 mm ² |
| | | Tipo di cavo e sezione del cavo | semirigido 0,14 mm ² |
| Tipo di cavo e sezione del cavo | | rigido 1,5 mm ² | |

Dati tecnici

le caratteristiche decorative in accordo con IPC-A-610 "Classe 2". Ulteriori richieste relative al prodotto potranno essere valutate su richiesta.

Note

- Additional push button colours on request
- Operating force of slider max. 40 N
- Rated current related to rated cross-section & min. No. of poles.
- Wire end ferrule with plastic collar to DIN 46228/4
- Wire end ferrule without plastic collar to DIN 46228/1
- P on drawing = pitch
- Rated data refer only to the component itself. Clearance and creepage distances to other components are to be designed in accordance with the relevant application standards.
- Crimping shape "A" for wire end ferrules with PZ 6/5 crimping tool recommended.
- Long term storage of the product with average temperature of 50 °C and maximum humidity 70%, 36 months

Classificazioni

| | | | |
|-------------|-------------|-------------|-------------|
| ETIM 8.0 | EC002643 | ETIM 9.0 | EC002643 |
| ETIM 10.0 | EC002643 | ECLASS 14.0 | 27-46-01-01 |
| ECLASS 15.0 | 27-46-01-01 | | |

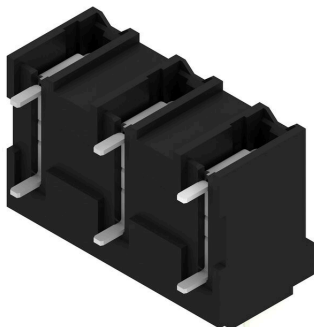
LSF-SMT 7.50/03/90 1.5SN BK RL

Weidmüller Interface GmbH & Co. KG
 Klingenbergstraße 26
 D-32758 Detmold
 Germany

www.weidmueller.com

Disegni

Illustrazione del prodotto



Dimensional drawing



Graph



Graph



Dimensional drawing



Dimensional drawing



Accessori**Cacciavite a lama**

Cacciaviti SDI a croce, isolati VDE, SDI DIN 7437, ISO 2380/2, innesto femmina secondo DIN 5264, ISO 2380/1, impugnatura SoftFinish

Dati generali per l'ordinazione

| | | | |
|-------------|----------------------------|------------------------|--|
| Tipo | SDIS 0.4X2.5X75 | Versione | |
| N. d'ordine | 9008370000 | Cacciavite, Cacciavite | |
| GTIN (EAN) | 4032248056330 | | |
| CPZ | 1 ST | | |
| Tipo | SDS 0.4X2.5X75 | Versione | |
| N. d'ordine | 9009030000 | Cacciavite, Cacciavite | |
| GTIN (EAN) | 4032248266944 | | |
| CPZ | 1 ST | | |