

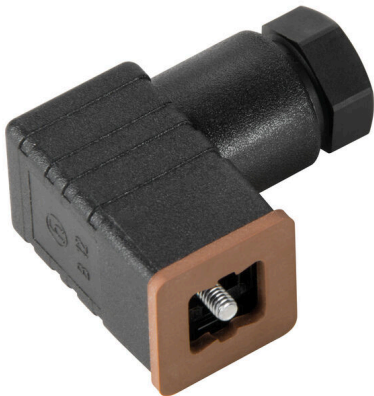
SAIB-VSC-4P/250/7-OB**Weidmüller Interface GmbH & Co. KG**

Klingenbergstraße 26

D-32758 Detmold

Germany

www.weidmueller.com



Al giorno d'oggi i cavi con lunghezze personalizzabili sono molto richiesti. In risposta a questa esigenza, Weidmüller offre una vasta gamma di connettori ad innesto per il libero confezionamento.

I connettori per valvole liberamente confezionabili sono utilizzati frequentemente nella costruzione di macchine speciali. Questi connettori vengono utilizzati per il collegamento di valvole elettromagnetiche. I connettori per valvole sono disponibili in tutte le forme standard. La gamma comprende le forme A, B industriale, B a norma DIN, C industriale e C a norma DIN. I connettori per valvole sono disponibili senza cablaggio, in versione a 3 e a 4 poli. È presente una guarnizione piatta che, una volta avvitata, garantisce un grado di protezione IP 65.

Dati generali per l'ordinazione

Versione	Connettore ad innesto per valvole (confezionato sul campo), Numero di poli: 4, Forma C Industria (9,4 mm), senza cablaggio, 250 V, 0.25...0.75 mm ²
N. d'ordine	1873210000
Tipo	SAIB-VSC-4P/250/7-OB
GTIN (EAN)	4032248495436
CPZ	1 Pieza

SAIB-VSC-4P/250/7-OB

Weidmüller Interface GmbH & Co. KG
Klingenbergstraße 26
D-32758 Detmold
Germany

www.weidmueller.com

Dati tecnici

Omologazioni

Omologazioni



ROHS Conforme

Dimensioni e pesi

Peso netto 13 g

Conformità ambientale del prodotto

Stato conformità RoHS Conforme
REACH SVHC Lead 7439-92-1
SCIP ebf89fc8-a87f-4691-b87a-dfb9921774b4

Dati tecnici connettori ad innesto liberamente confezionabili

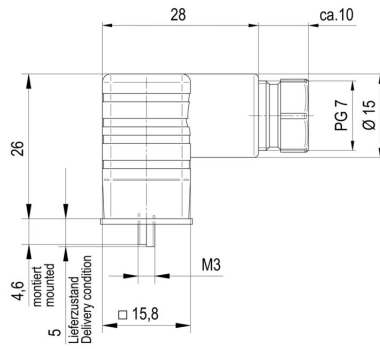
Numero di poli	4	Codifica	Forma C Industria (9,4 mm)
Superficie dei contatti	CuSn	LED	No
Tipo di collegamento	Collegamento a vite	Materiale base della custodia	PA 6 GF
Resistenza d'isolamento	108 Ω	Diametro del cavo, max.	6 mm
Diametro del cavo, min.	4.5 mm	Materiale dei contatti	CuZn
Sezione di collegamento cavo, max.	0.75 mm ²	Sezione di collegamento cavo, min.	0.25 mm ²
Tensione nominale	250 V	Corrente nominale	6 A
Grado di protezione	IP65, se avvitato	Cicli di inserimento	≤ 50
Grado di lordura	3	Pressacavo	PG 7
Collegamento schermato	Nessuno	Cablaggio di protezione	senza cablaggio
Campo di temperatura custodia	-25...+90 °C	Sezione di collegamento, max.	0.75 mm ²
Sezione di collegamento, min.	0.25 mm ²		

Classificazioni

ETIM 8.0	EC003623	ETIM 9.0	EC003623
ETIM 10.0	EC003623	ECLASS 14.0	27-44-01-05
ECLASS 15.0	27-44-01-05		

Disegni

Disegno quotato



Schema dei poli

