

HDC CM HV 3 FC**Weidmüller Interface GmbH & Co. KG**

Klingenbergstraße 26

D-32758 Detmold

Germany

www.weidmueller.com



Il modulo CM 3 HV è una rielaborazione del modulo CM3. Il modulo CM 3 HV viene equipaggiato con contatti a crimpare. Questi contatti a crimpare sono provvisti di molla in acciaio inossidabile. Ciò garantisce la massima sicurezza quando i contatti vengono fissati al modulo. Per lo smontaggio dei contatti a crimpare sono disponibili specifici dispositivi di allentamento. I moduli di potenza possono essere ordinati con o senza dispositivo di allentamento modulo integrato. Per i moduli senza dispositivo di allentamento integrato è disponibile uno specifico dispositivo di smontaggio.

Dati generali per l'ordinazione

Versione	Connettori di potenza, HDC - Connettore, Modulo ConCept
N. d'ordine	1862060000
Tipo	HDC CM HV 3 FC
GTIN (EAN)	4032248425495
CPZ	10 Pieza

Dati tecnici

Omologazioni

Omologazioni



ROHS Conforme

UL File Number Search [Sito web UL](#)

N° certificato (cURus) E92202

Dimensioni e pesi

Profondità	34 mm	Profondità (pollici)	1.3386 inch
Posizione verticale	43 mm	Altezza (pollici)	1.6929 inch
Larghezza	11.4 mm	Larghezza (pollici)	0.4488 inch
Peso netto	7.6 g		

Conformità ambientale del prodotto

Stato conformità RoHS Conforme senza esenzione

REACH SVHC Potassium perfluorobutane sulfonate 29420-49-3

SCIP 1609748e-c278-4c9b-b3d1-e6215d2988cd

ConCept Moduli pneumatici

Classe d'infiammabilità UL 94 V-0 Colori beige

Dati generali

Numero di poli	3	Tipo di collegamento	Collegamento a crimpare
Classe d'infiammabilità UL 94	V-0	Resistenza di passaggio	≤1 mΩ
Colori	beige	Resistenza d'isolamento	1012 Ω
Materiale isolante	PC rinforzato in fibra di vetro (UL listed e qualificato per il settore ferroviario)	Tipo	Femmina
Classe di sovratensione	III	Grado di lordura	3
Materiale di base	Policarbonato, rinforzato con fibra di vetro	Serie	Modulo ConCept
Tensione di dimensionamento (DIN EN 61984)	1000 V	Tensione impulsiva di dimensionamento (DIN EN 61984)	8 kV
Corrente di dimensionamento (DIN EN 61984)	57 A	Esente da alogeni	false
Bassa fumosità sec. EN 45545-2	Sì		

Dimensioni

Larghezza	11.4 mm	Lunghezza, zoccolo	34 mm
Altezza Femmina	43 mm		

Dati del collegamento PE

Tipo di collegamento PE Collegamento a vite tramite telaio del modulo

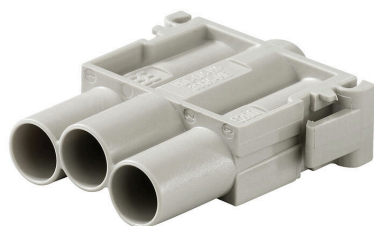
Dati tecnici**Esecuzione**

Sezione di collegamento cavo AWG, max.	AWG 7	Lunghezza di spellatura, collegamento di 10 mm dimensionamento	
Tipo di collegamento	Collegamento a crimpare	Resistenza di passaggio	≤1 mΩ
Sezione di collegamento cavo AWG, min.	AWG 16	Sezione di collegamento cavo, max.	10 mm ²
Sezione di collegamento cavo, min.	1.5 mm ²	Materiale di base	Policarbonato, rinforzato con fibra di vetro

Classificazioni

ETIM 8.0	EC000438	ETIM 9.0	EC000438
ETIM 10.0	EC000438	ECLASS 14.0	27-44-02-05
ECLASS 15.0	27-44-02-05		

Disegni



HDC CM HV 3 FC

Weidmüller Interface GmbH & Co. KG
 Klingenbergstraße 26
 D-32758 Detmold
 Germany

www.weidmueller.com

Accessori

Utensile per lo smontaggio dei moduli



Weidmüller offre numerosi utensili di crimpatura, per la rimozione dei contatti e per la lavorazione di cavi a fibre ottiche.

Dati generali per l'ordinazione

Tipo	HDC-DW-MOD	Versione	
N. d'ordine	1688200000	Altri utensili, Utensile per la rimozione dei contatti	
GTIN (EAN)	4008190857189		
CPZ	1 ST		

Crimping tools



Pinza crimpatrice per contatti torniti

- cricchetto di sicurezza per una crimpatura di qualità
- possibilità di sbloccaggio in caso di manovre errate
- con battuta per l'esatto posizionamento dei contatti

Dati generali per l'ordinazione

Tipo	CTX CM 1.6/2.5	Versione	
N. d'ordine	9018490000	Utensile di compressione, Pinza crimpatrice per contatti, 0.14mm ² ,	
GTIN (EAN)	4008190884598	4mm ² , Crimpatura a W	
CPZ	1 ST		
Tipo	CTX CM 3.6	Versione	
N. d'ordine	9018480000	Utensile di compressione, Pinza crimpatrice per contatti, 4mm ² ,	
GTIN (EAN)	4008190884581	10mm ² , Crimpatura a W	
CPZ	1 ST		

Utensili per la rimozione dei contatti



Weidmüller offre una gamma di pinze crimpatrici, utensili per la rimozione dei contatti e utensili per la fibra ottica.

HDC CM HV 3 FC

Weidmüller Interface GmbH & Co. KG
 Klingenbergstraße 26
 D-32758 Detmold
 Germany

www.weidmueller.com

Accessori

Dati generali per l'ordinazione

Tipo	REMOVAL TOOL CM 3	Versione
N. d'ordine	1866710000	Utensili, Utensile per la rimozione dei contatti
GTIN (EAN)	4032248437030	
CPZ	1 ST	

Contatti a crimpare CM3



La crimpatura è un collegamento elettricamente e meccanicamente sicuro ed affidabile tra conduttore e contatto. Un collegamento crimpato ideale è a tenuta di gas e resistente alla corrosione.

Dati generali per l'ordinazione

Tipo	HDC-C-M3-BM1.5AG	Versione
N. d'ordine	1698130000	Connettori di potenza, Contatto a crimpare, CM 3, Femmina, Sezione di collegamento cavo, max.: 1.5, torniti, Lega di rame
GTIN (EAN)	4008190885045	
CPZ	100 ST	
Tipo	HDC-C-M3-BM2.5AG	Versione
N. d'ordine	1698150000	Connettori di potenza, Contatto a crimpare, CM 3, Femmina, Sezione di collegamento cavo, max.: 2.5, torniti, Lega di rame
GTIN (EAN)	4008190885069	
CPZ	100 ST	
Tipo	HDC-C-M3-BM4.0AG	Versione
N. d'ordine	1682270000	Connettori di potenza, Contatto a crimpare, CM 3, Femmina, Sezione di collegamento cavo, max.: 4, torniti, Lega di rame
GTIN (EAN)	4008190474003	
CPZ	100 ST	
Tipo	HDC-C-M3-BM6.0AG	Versione
N. d'ordine	1682290000	Connettori di potenza, Contatto a crimpare, CM 3, Femmina, Sezione di collegamento cavo, max.: 6, torniti, Lega di rame
GTIN (EAN)	4008190474027	
CPZ	100 ST	
Tipo	HDC-C-M3-BM10.0AG	Versione
N. d'ordine	1682310000	Connettori di potenza, Contatto a crimpare, CM 3, Femmina, Sezione di collegamento cavo, max.: 10, torniti, Lega di rame
GTIN (EAN)	4008190474041	
CPZ	100 ST	