

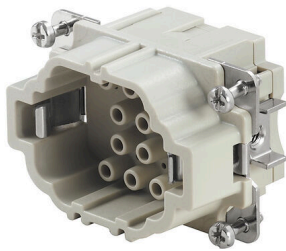
**HDC HEE 10 MC****Weidmüller Interface GmbH & Co. KG**

Klingenbergstraße 26

D-32758 Detmold

Germany

www.weidmueller.com



La serie HEE presenta un'elevata densità di contatti ed è realizzata sulla base degli affermati inserti HE. Il livello del collegamento cavo è realizzato come contatto a crimpare. La tecnica di collegamento a crimpare viene utilizzata ormai da decenni. I contatti a crimpare non sono in dotazione con gli inserti.

Numero di poli: 10

Corrente di dimensionamento: 16 A

Tensione di dimensionamento: 500 V

Tensione nominale secondo UL/CSA: 600 V AC/DC

**Dati generali per l'ordinazione**

Versione	HDC - Connettore, Maschio, 500 V, 16 A, Numero di poli: 10, Collegamento a crimpare, Dimensioni di installazione: 3
N. d'ordine	<a href="#">1826830000</a>
Tipo	HDC HEE 10 MC
GTIN (EAN)	4032248330232
CPZ	1 Pieza

## Dati tecnici

## Omologazioni

Omologazioni



ROHS Conforme

UL File Number Search [Sito web UL](#)

N° certificato (cURus) E92202

## Dimensioni e pesi

Profondità	51 mm	Profondità (pollici)	2.0079 inch
Posizione verticale	33 mm	Altezza (pollici)	1.2992 inch
Larghezza	34 mm	Larghezza (pollici)	1.3386 inch
Peso netto	33.44 g		

## Temperature

Valori limite di temperatura -40 °C ... 125 °C

## Conformità ambientale del prodotto

Stato conformità RoHS Conforme senza esenzione

REACH SVHC Potassium perfluorobutane sulfonate 29420-49-3

SCIP 1609748e-c278-4c9b-b3d1-e6215d2988cd

Resistenza chimica

Sostanza	Acetone
Resistenza chimica	Resistente
Sostanza	Ammoniaca, diluita
Resistenza chimica	Resistente in certe condizioni
Sostanza	Benzina
Resistenza chimica	Resistente
Sostanza	Benzene
Resistenza chimica	Resistente
Sostanza	Olio diesel
Resistenza chimica	Resistente in certe condizioni
Sostanza	Acido acetico, concentrato
Resistenza chimica	Resistente
Sostanza	Idrossido di potassio
Resistenza chimica	Resistente in certe condizioni
Sostanza	Metanolo
Resistenza chimica	Resistente in certe condizioni
Sostanza	Olio motore
Resistenza chimica	Resistente in certe condizioni
Sostanza	Soda caustica, diluita
Resistenza chimica	Resistente
Sostanza	Idroclorofluorocarburi
Resistenza chimica	Resistente in certe condizioni
Sostanza	Uso esterno
Resistenza chimica	Resistente in certe condizioni

## Dati generali

Numero di poli	10	Coppia di serraggio	0.5 Nm
cicli d'innesto Ag	≥ 500	cicli d'innesto Au	≥ 500
Tipo di collegamento	Collegamento a crimpare	Dimensioni di installazione	3
Classe d'infiammabilità UL 94	V-0	Resistenza di passaggio	≤2 mΩ

## HDC HEE 10 MC

Weidmüller Interface GmbH &amp; Co. KG

Klingenbergstraße 26

D-32758 Detmold

Germany

www.weidmueller.com

## Dati tecnici

Colori	beige	Resistenza d'isolamento	1010 Ω
Materiale isolante	PC rinforzato in fibra di vetro (UL listed e qualificato per il settore ferroviario)	Gruppo materiali isolanti	IIIa
Sezione di collegamento cavo	4 mm <sup>2</sup>	Coppia di serraggio max. collegamento PE	1.5 Nm
Tipo	Maschio	Grado di lordura	3
Coppia di serraggio, min. collegamento PE	1.2 Nm	Materiale di base	Lega di rame
Serie	HEE	Tensione di dimensionamento (DIN EN 61984)	500 V
Tensione di dimensionamento secondo UL/CSA	600 V AC/DC	Tensione impulsiva di dimensionamento (DIN EN 61984)	6 kV
Corrente di dimensionamento (DIN EN 61984)	16 A	Esente da alogeni	true
Bassa fumosità sec. EN 45545-2	Sì	BG	3

## Dimensioni

Larghezza	34 mm	Lunghezza, zoccolo	51 mm
Altezza Maschio	33 mm		

## Dati del collegamento PE

Tipo di collegamento PE	Collegamento a vite	Dimensione lama (a taglio) (collegamento PE)	SD 0,8 x 4,0
Lunghezza di spellatura, collegamento PE	10 mm	Coppia di serraggio max. collegamento PE	1.5 Nm
Coppia di serraggio, min. collegamento PE	1.2 Nm	Vite di fissaggio	M 4
Sezione di dimensionamento	4 mm <sup>2</sup>	Sezione di collegamento cavo AWG (PE), AWG 20 min.	
Sezione di collegamento cavo AWG (PE), AWG 12 max.			

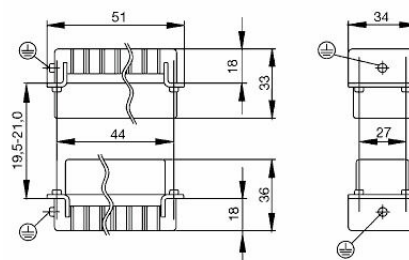
## Esecuzione

Sezione di collegamento cavo AWG, max.	AWG 12	Lunghezza di spellatura, collegamento di 7.5 mm dimensionamento	
Tipo di collegamento	Collegamento a crimpare	Dimensioni di installazione	3
Resistenza di passaggio	≤2 mΩ	Sezione di collegamento cavo AWG, min.	AWG 20
Sezione di collegamento cavo, rigido, max.	4 mm <sup>2</sup>	Sezione di collegamento cavo, rigido, min.	0.5 mm <sup>2</sup>
Sezione di collegamento cavo, flessibile con terminali DIN 46228/4, max.	4 mm <sup>2</sup>	Sezione di collegamento cavo, flessibile con terminali DIN 46228/4, min.	0.5 mm <sup>2</sup>
Sezione di collegamento cavo, flessibile, max.	4 mm <sup>2</sup>	Sezione di collegamento cavo, flessibile, min.	0.5 mm <sup>2</sup>
Sezione di collegamento cavo, max.	4 mm <sup>2</sup>	Sezione di collegamento cavo, min.	0.5 mm <sup>2</sup>
Materiale di base	Lega di rame	BG	3

## Classificazioni

ETIM 8.0	EC000438	ETIM 9.0	EC000438
ETIM 10.0	EC000438	ECLASS 14.0	27-44-02-05
ECLASS 15.0	27-44-02-05		

**Disegni**



## Accessori

### Cacciavite a lama



Cacciaviti SDI a croce, isolati VDE, SDI DIN 7437, ISO 2380/2, innesto femmina secondo DIN 5264, ISO 2380/1, impugnatura SoftFinish

#### Dati generali per l'ordinazione

Tipo	SDIS 0.6X3.5X100	Versione	
N. d'ordine	<a href="#">9008390000</a>	Cacciavite, Cacciavite	
GTIN (EAN)	4032248056354		
CPZ	1 ST		
Tipo	SDS 0.6X3.5X100	Versione	
N. d'ordine	<a href="#">9008330000</a>	Cacciavite, Cacciavite	
GTIN (EAN)	4032248056286		
CPZ	1 ST		
Tipo	SDIS 0.8X4.0X100	Versione	
N. d'ordine	<a href="#">9008400000</a>	Cacciavite, Cacciavite	
GTIN (EAN)	4032248056361		
CPZ	1 ST		
Tipo	SDS 0.8X4.0X100	Versione	
N. d'ordine	<a href="#">9008340000</a>	Cacciavite, Cacciavite	
GTIN (EAN)	4032248056293		
CPZ	1 ST		

### Cacciavite a croce, tipo Phillips



Cacciaviti SDIK PH a croce tipo Phillips, isolati VDE, DIN 7438, ISO 8764/2-PH, innesto femmina secondo ISO 8764-PH, impugnatura SoftFinish

#### Dati generali per l'ordinazione

Tipo	SDIK PH1	Versione	
N. d'ordine	<a href="#">9008570000</a>	Cacciavite, Cacciavite	
GTIN (EAN)	4032248056569		
CPZ	1 ST		
Tipo	SDK PH1	Versione	
N. d'ordine	<a href="#">9008480000</a>	Cacciavite, Cacciavite	
GTIN (EAN)	4032248056477		
CPZ	1 ST		

## Accessori

### Crimping tools



Pinza crimpatrice per contatti torniti

- cricchetto di sicurezza per una crimpatura di qualità
- possibilità di sbloccaggio in caso di manovre errate
- con battuta per l'esatto posizionamento dei contatti

### Dati generali per l'ordinazione

Tipo	CTX CM 1.6/2.5	Versione
N. d'ordine	<a href="#">9018490000</a>	Utensile di compressione, Pinza crimpatrice per contatti, 0.14mm <sup>2</sup> ,
GTIN (EAN)	4008190884598	4mm <sup>2</sup> , Crimpatura a W
CPZ	1 ST	
Tipo	CTIN CM 1.6/2.5	Versione
N. d'ordine	<a href="#">9205430000</a>	Utensile di compressione, Pinza crimpatrice per contatti, 0.14mm <sup>2</sup> ,
GTIN (EAN)	4032248733446	6mm <sup>2</sup> , 4-Indent-Crimp
CPZ	1 ST	

### Utensili per la rimozione dei contatti



Weidmüller offre una gamma di pinze crimpatrici, utensili per la rimozione dei contatti e utensili per la fibra ottica.

### Dati generali per l'ordinazione

Tipo	REMOVAL TOOL HE	Versione
N. d'ordine	<a href="#">1866750000</a>	Utensili, Utensile per la rimozione dei contatti
GTIN (EAN)	4032248437078	
CPZ	1 ST	

### HE

I nostri inserti sono completati da numerosi accessori. Ciò comprende, tra le altre cose, le codifiche per inserti.



## HDC HEE 10 MC

**Weidmüller Interface GmbH & Co. KG**  
 Klingenbergstraße 26  
 D-32758 Detmold  
 Germany

www.weidmueller.com

## Accessori

## Dati generali per l'ordinazione

Tipo	HDC HE CP	Versione
N. d'ordine	<a href="#">1003240000</a>	Connettori di potenza, Accessori, Sistema di codifica
GTIN (EAN)	4032248698233	
CPZ	100 ST	

## Contatti a crimpare HE



La crimpatura è un collegamento elettricamente e meccanicamente sicuro ed affidabile tra conduttore e contatto. Un collegamento crimpato ideale è a tenuta di gas e resistente alla corrosione.

## Dati generali per l'ordinazione

Tipo	HDC-C-HE-SM0.5AG	Versione
N. d'ordine	<a href="#">1200500000</a>	Connettori di potenza, Contatto a crimpare, HE, HEE, HQ, MixMate,
GTIN (EAN)	4008190159627	Maschio, Sezione di collegamento cavo, max.: 0.5, torniti, Lega di rame
CPZ	100 ST	
Tipo	HDC-C-HE-SM0.75-1.00AG	Versione
N. d'ordine	<a href="#">1200600000</a>	Connettori di potenza, Contatto a crimpare, HE, HEE, HQ, MixMate,
GTIN (EAN)	4008190171308	Maschio, Sezione di collegamento cavo, max.: 1, torniti, Lega di rame
CPZ	100 ST	
Tipo	HDC-C-HE-SM1.5AG	Versione
N. d'ordine	<a href="#">1200700000</a>	Connettori di potenza, Contatto a crimpare, HE, HEE, HQ, MixMate,
GTIN (EAN)	4008190074920	Maschio, Sezione di collegamento cavo, max.: 1.5, torniti, Lega di rame
CPZ	100 ST	
Tipo	HDC-C-HE-SM2.5AG	Versione
N. d'ordine	<a href="#">1200800000</a>	Connettori di potenza, Contatto a crimpare, HE, HEE, HQ, MixMate,
GTIN (EAN)	4008190131913	Maschio, Sezione di collegamento cavo, max.: 2.5, torniti, Lega di rame
CPZ	100 ST	
Tipo	HDC-C-HE-SM4.0AG	Versione
N. d'ordine	<a href="#">1200900000</a>	Connettori di potenza, Contatto a crimpare, HE, HEE, HQ, MixMate,
GTIN (EAN)	4008190115906	Maschio, Sezione di collegamento cavo, max.: 4, torniti, Lega di rame
CPZ	100 ST	
Tipo	HDC-C-HE-SM0.5AU	Versione
N. d'ordine	<a href="#">1651420000</a>	Connettori di potenza, Contatto a crimpare, HE, HEE, HQ, MixMate,
GTIN (EAN)	4008190400095	Maschio, Sezione di collegamento cavo, max.: 0.5, torniti, Lega di rame
CPZ	100 ST	
Tipo	HDC-C-HE-SM0.75-1.00AU	Versione
N. d'ordine	<a href="#">1651430000</a>	Connettori di potenza, Contatto a crimpare, HE, HEE, HQ, MixMate,
GTIN (EAN)	4008190400101	Maschio, Sezione di collegamento cavo, max.: 1, torniti, Lega di rame
CPZ	100 ST	
Tipo	HDC-C-HE-SM1.5AU	Versione
N. d'ordine	<a href="#">1651440000</a>	Connettori di potenza, Contatto a crimpare, HE, HEE, HQ, MixMate,
GTIN (EAN)	4008190400118	Maschio, Sezione di collegamento cavo, max.: 1.5, torniti, Lega di rame
CPZ	100 ST	

## HDC HEE 10 MC

**Weidmüller Interface GmbH & Co. KG**  
 Klingenbergstraße 26  
 D-32758 Detmold  
 Germany

www.weidmueller.com

## Accessori

Tipo	HDC-C-HE-SM2.5AU	Versione
N. d'ordine	<a href="#">1651450000</a>	Connettori di potenza, Contatto a crimpare, HE, HEE, HQ, MixMate,
GTIN (EAN)	4008190400125	Maschio, Sezione di collegamento cavo, max.: 2.5, torniti, Lega di
CPZ	100 ST	rame
Tipo	HDC-C-HE-SM4.0AU	Versione
N. d'ordine	<a href="#">1651460000</a>	Connettori di potenza, Contatto a crimpare, HE, HEE, HQ, MixMate,
GTIN (EAN)	4008190400132	Maschio, Sezione di collegamento cavo, max.: 4, torniti, Lega di rame
CPZ	100 ST	
Tipo	HDC-C-HE-SM4.65AU	Versione
N. d'ordine	<a href="#">1116540000</a>	Connettori di potenza, Contatto a crimpare, HE, HEE, HQ, MixMate,
GTIN (EAN)	4032248897261	Maschio, Sezione di collegamento cavo, max.: 4.65, torniti, Lega di
CPZ	100 ST	rame

## DSTV

I nostri inserti sono completati da numerosi accessori. Ciò comprende, tra le altre cose, le codifiche per inserti.



## Dati generali per l'ordinazione

Tipo	DSTV COBU5	Versione
N. d'ordine	<a href="#">1471500000</a>	Connettori di potenza, Accessori, Elemento di codifica
GTIN (EAN)	4008190178543	
CPZ	100 ST	
Tipo	DSTV COST4	Versione
N. d'ordine	<a href="#">1471300000</a>	Connettori di potenza, Accessori, Sistema di codifica
GTIN (EAN)	4008190017354	
CPZ	100 ST	