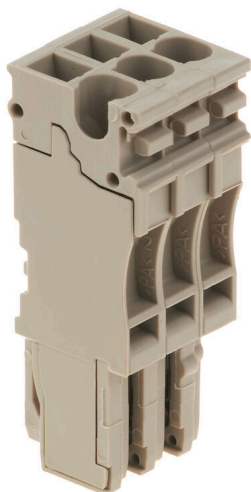


Illustrazione del prodotto

Le spine per il nostro sistema WeiCoS sono disponibili per tutti i diversi sistemi di collegamento. La gamma di prodotti comprende connettori preassemblati da 1 a 10 poli e la possibilità di un montaggio individuale. Questo assicura la massima flessibilità per ogni applicazione. Gli accessori personalizzati aumentano la sicurezza e la protezione contro le influenze ambientali.

Dati generali per l'ordinazione

Versione	Serie Z, Inserto, Beige scuro, Montaggio diretto
N. d'ordine	1815450000
Tipo	ZP 2.5/1AN/3
GTIN (EAN)	4032248370269
CPZ	25 Pieza

Dati tecnici

Omologazioni

Omologazioni



ROHS Conforme

UL File Number Search [Sito web UL](#)

N° certificato (cURus) E60693

Dimensioni e pesi

Profondità	41 mm	Profondità (pollici)	1.6142 inch
Posizione verticale	16 mm	Altezza (pollici)	0.6299 inch
Larghezza	15.3 mm	Larghezza (pollici)	0.6024 inch
Peso netto	9.92 g		

Temperature

Temperatura di magazzino	-25 °C...55 °C	Temperatura ambiente	-50 °C...75 °C
Temperatura d'esercizio continuo, min.	-50 °C	Temperatura d'esercizio continuo, max.	120 °C

Conformità ambientale del prodotto

Stato conformità RoHS	Conforme senza esenzione
REACH SVHC	No SVHC superiori a 0,1 wt%

Altri dati tecnici

Lati aperti	chiuso	Istruzioni di montaggio	Montaggio diretto
Tipo di montaggio	innestato		

Dati caratteristici del sistema

Versione	Inserito, Molla autobloccante	Piastra terminale (necessaria)	No
Numero di potenziali	3	Numero di piani	1
Numero dei punti di serraggio per piano	1	Piani ponticellati internamente	No
Collegamento PE	No		

Dati dei materiali

Materiale di base	Wemid	Colori	Beige scuro
Classe d'infiammabilità UL 94	V-0		

Dati dimensionamento

Sezione di dimensionamento	2.5 mm ²	Tensione nominale	500 V
Tensione impulsiva di dim. rispetto al mors. adiacente	500 V	Tensione max. del portamorsetto e del sistema innestabile	690 V
Tensione DC nominale	500 V	Corrente nominale	24 A
Corrente con conduttore max.	24 A	Norme	A norma IEC 60947-7-1
Resistenza di passaggio conforme a IEC 60947-7-x	1.33 mΩ	Tensione impulsiva di dimensionamento	6 kV
Tensione impulsiva di dim. rispetto al mors. adiacente	6 kV	Potenza dissipata secondo IEC 60947-7-0.77 W	x
Grado di lordura	3		

Dati tecnici
Dati dimensionamento secondo CSA

Tensione Gr C (cCSAus)	300 V	Corrente Gr D (cCSAus)	5 A
Sezione del conduttore min (cCSAusX)	26 AWG	Corrente Gr C (cCSAus)	20 A
N° certificato (cCSAus)	154685-1460993	Sezione del conduttore max (cCSAusX)	12 AWG
Tensione Gr D (cCSAus)	600 V		

Dati dimensionamento secondo UL

Grandezza conduttore Factory wiring max (cURus)	12 AWG	Tensione Gr D (cURus)	600 V
N° certificato (cURus)	E60693	Grandezza conduttore Field wiring min (cURus)	26 AWG
Grandezza conduttore Factory wiring min (cURus)	26 AWG	Tensione Gr C (cURus)	300 V
Corrente Gr C (cURus)	20 A	Corrente Gr D (cURus)	5 A
Grandezza conduttore Field wiring max (cURus)	12 AWG		

Generale

Numero di poli	3	Sezione di collegamento cavo AWG, max.	AWG 26
Istruzioni di montaggio	Montaggio diretto	Sezione di collegamento cavo AWG, min.	AWG 12
Norme	A norma IEC 60947-7-1		

Conduttori allacciabili (collegamento di dimensionamento)

Calibro a norma 60 947-1	A2
Sezione di collegamento cavo AWG, max.	AWG 26
Direzione di collegamento	in alto
Lunghezza di spellatura	10 mm
Tipo di collegamento	Collegamento ad innesto
Numero di collegamenti	3
Campo di sezioni, max.	4 mm ²
Campo di sezioni, min.	0.13 mm ²
Dimensione lama	0,6 x 3,5 mm
Sezione di collegamento cavo AWG, min.	AWG 12
Sezione di collegamento cavo, flessibile con terminali DIN 46228/4, max.	2.5 mm ²
Sezione di collegamento cavo, flessibile con terminali DIN 46228/4, min.	0.13 mm ²
Sezione di collegamento cavo, flessibile con terminali DIN 46228/1, max.	2.5 mm ²
Sezione di collegamento cavo, flessibile con terminali DIN 46228/1, min.	0.13 mm ²
Sezione di collegamento cavo, flessibile, 4 mm ² max.	
Sezione di collegamento cavo, flessibile, 0.13 mm ² min.	
Sezione di collegamento, semirigida, min.	0.13 mm ²
Sezione di collegamento cavo, nucleo rigido, max.	4 mm ²
Sezione di collegamento cavo, nucleo rigido, min.	0.13 mm ²

Dati tecnici

Lunghezza tubo per terminali con collare in plastica DIN 46228/4	Sezione trasversale per il collegamento del conduttore	nominale	0.5 mm ²
	Sezione trasversale per il collegamento del conduttore	nominale	0.75 mm ²
	Sezione trasversale per il collegamento del conduttore	nominale	1 mm ²
	Sezione trasversale per il collegamento del conduttore	nominale	1.5 mm ²
	Sezione trasversale per il collegamento del conduttore	nominale	2.5 mm ²
Lunghezza tubo per terminali senza collare in plastica DIN 46228/1	Sezione trasversale per il collegamento del conduttore	nominale	0.5 mm ²
	Sezione trasversale per il collegamento del conduttore	nominale	0.75 mm ²
	Sezione trasversale per il collegamento del conduttore	nominale	1 mm ²
	Sezione trasversale per il collegamento del conduttore	nominale	1.5 mm ²
	Sezione trasversale per il collegamento del conduttore	nominale	2.5 mm ²

Classificazioni

ETIM 8.0	EC002848	ETIM 9.0	EC002848
ETIM 10.0	EC002848	ECLASS 14.0	27-25-03-90
ECLASS 15.0	27-25-03-90		

Accessori

Adattatore di prova e prese di prova



Gli adattatori e le spine di prova sono utilizzati per il collegamento elettrico tra le morsettiere e l'attrezzatura. In questo modo, un contatto elettrico può essere stabilito nello stato cablato e le misurazioni possono essere fatte facilmente.

Dati generali per l'ordinazione

Tipo	ZTA ZT2.5	Versione	
N. d'ordine	1827080000	Accessori, Adattatore di prova, 17.5 A	
GTIN (EAN)	4032248411276		
CPZ	25 ST		

Tipo	ZTA ZT2.5/ZA	Versione	
N. d'ordine	1847600000	Accessori, Adattatore di prova, 17.5 A	
GTIN (EAN)	4032248412679		
CPZ	25 ST		

Cacciavite a lama



Cacciaviti a lama tonda, SD DIN 5265, ISO 2380/2, innesto femmina secondo DIN 5264, ISO 2380/1, punta Chrom Top, impugnatura SoftFinish

Dati generali per l'ordinazione

Tipo	SDS 0.6X3.5X100	Versione	
N. d'ordine	9008330000	Cacciavite, Cacciavite	
GTIN (EAN)	4032248056286		
CPZ	1 ST		

Accessori

neutra



Il marcatore dekafix (DEK) è il marcatore universale per tutte le clip e connettori ad innesto, oltre che per i sottogruppi elettronici. Questo sistema è ideale per le brevi sequenze di numeri e comprende un'ampia gamma di marcatori prestampati.

Montaggio a strisce per un fissaggio veloce in una sola operazione. La stampa è facilmente leggibile, ad alto contrasto e disponibile in varie larghezze.

- Ampia scelta di marcatori pronti all'uso
 - Montaggio a strisce per un fissaggio veloce
 - Marcatori per l'identificazione delle connessioni, adatti a tutti i morsetti Weidmüller
 - Disponibili nel formato neutro MultiCard o con stampa standard
- Per simboli speciali: Si prega di inviarci un file del nostro software di siglatura M-Print PRO o M-Print PRO Online (senza installazione) per le vostre specifiche di siglatura.

Dati generali per l'ordinazione

Tipo	DEK 5/5 MC NE BL	Versione	
N. d'ordine	1609801693	Dekafix, Terminal marker, 5 x 5 mm, Passo in mm (P): 5.00	
GTIN (EAN)	4008190397166	Weidmueller, blu	
CPZ	1000 ST		

Strisce trasparenti STR

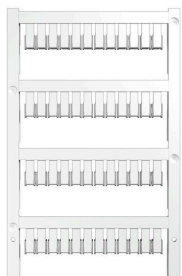


Dati generali per l'ordinazione

Tipo	STR 7 F.SCHT 7	Versione	
N. d'ordine	0515300000	Cartellini per morsetti, Cappuccio protettivo, 27 x 6.3 mm, trasparente	
GTIN (EAN)	4008190182175		
CPZ	20 ST		

Accessori

neutra



I marcatori ZS, nel collaudato formato MultiCard, sono stati sviluppati appositamente per la Serie Z. Questi marcatori offrono un'ampia superficie di stampa. Il meccanismo ribaltabile consente l'accesso ai collegamenti trasversali senza necessità di smontaggio. I singoli marcatori vengono fissati in strisce, velocizzando il montaggio. I singoli marcatori sono facilmente separabili.

- Superficie del marcatore reclinabile
- Montabili in strisce o singolarmente
- Marcatori nel collaudato formato MultiCardPer simboli speciali: Si prega di inviarci un file del nostro software di siglatura M-Print PRO o M-Print PRO Online (senza installazione) per le vostre specifiche di siglatura.

Dati generali per l'ordinazione

Tipo	ZS 10/5 MC NE WS	Versione
N. d'ordine	161000000	ZS, Terminal marker, 10 x 5 mm, Passo in mm (P): 5.00 Weidmueller,
GTIN (EAN)	4008190263171	Allen-Bradley, bianco
CPZ	480 ST	

Tipo	WS 10/5 M MC NE WS	Versione
N. d'ordine	179200000	WS, Terminal marker, 10 x 5 mm, Passo in mm (P): 5.00 Weidmueller,
GTIN (EAN)	4032248223862	Allen-Bradley, bianco
CPZ	720 ST	

Supporto marcatori



Il portamarcatore offre la possibilità di un ulteriore montaggio di marcatori di standard con un passo di 5 o 5,1 mm. I supporti angolari possono essere combinati opzionalmente e montati in tutti i canali di marcatura standard delle morsettiere modulari Klippon®. I tipi di marcatori adatti sono reperibili sotto i rispettivi accessori del supporto per siglatura di designazione.

Dati generali per l'ordinazione

Tipo	BZT 1 WS 10/5	Versione
N. d'ordine	180549000	Accessori, Supporto per siglatura
GTIN (EAN)	4032248270231	
CPZ	100 ST	

Tipo	BZT 1 ZA WS 10/5	Versione
N. d'ordine	180552000	Accessori, Supporto per siglatura
GTIN (EAN)	4032248270248	
CPZ	100 ST	