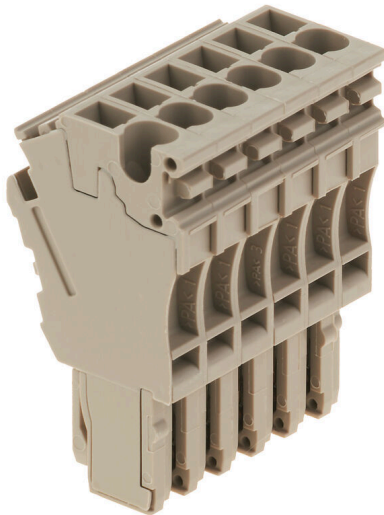


ZP 2.5/1AN/QV/6

Weidmüller Interface GmbH & Co. KG
Klingenbergstraße 26
D-32758 Detmold
Germany

www.weidmueller.com

Illustrazione del prodotto

Le spine per il nostro sistema WeiCoS sono disponibili per tutti i diversi sistemi di collegamento. La gamma di prodotti comprende connettori preassemblati da 1 a 10 poli e la possibilità di un montaggio individuale. Questo assicura la massima flessibilità per ogni applicazione. Gli accessori personalizzati aumentano la sicurezza e la protezione contro le influenze ambientali.

Dati generali per l'ordinazione

| | |
|-------------|--|
| Versione | Serie Z, Inserto, Beige scuro, Montaggio diretto |
| N. d'ordine | 1815240000 |
| Tipo | ZP 2.5/1AN/QV/6 |
| GTIN (EAN) | 4032248342525 |
| CPZ | 25 Pieza |

Dati tecnici

Omologazioni

Omologazioni



ROHS Conforme

UL File Number Search [Sito web UL](#)

N° certificato (cURus) E60693

Dimensioni e pesi

| | | | |
|---------------------|---------|----------------------|-------------|
| Profondità | 41 mm | Profondità (pollici) | 1.6142 inch |
| Posizione verticale | 23 mm | Altezza (pollici) | 0.9055 inch |
| Larghezza | 30.6 mm | Larghezza (pollici) | 1.2047 inch |
| Peso netto | 20.52 g | | |

Temperature

| | | | |
|--|----------------|--|----------------|
| Temperatura di magazzino | -25 °C...55 °C | Temperatura ambiente | -50 °C...75 °C |
| Temperatura d'esercizio continuo, min. | -50 °C | Temperatura d'esercizio continuo, max. | 120 °C |

Conformità ambientale del prodotto

| | |
|-----------------------|-----------------------------|
| Stato conformità RoHS | Conforme senza esenzione |
| REACH SVHC | No SVHC superiori a 0,1 wt% |

Altri dati tecnici

| | | | |
|-------------------|-----------|-------------------------|-------------------|
| Lati aperti | chiuso | Istruzioni di montaggio | Montaggio diretto |
| Tipo di montaggio | innestato | | |

Dati caratteristici del sistema

| | | | |
|---|--|---------------------------------|----|
| Versione | Set di spine, Collegamento trasversale, innestabile, Molla autobloccante | Piastra terminale (necessaria) | No |
| Numero di potenziali | 6 | Numero di piani | 1 |
| Numero dei punti di serraggio per piano | 1 | Piani ponticellati internamente | No |
| Collegamento PE | No | | |

Dati dei materiali

| | | | |
|-------------------------------|-------|--------|-------------|
| Materiale di base | Wemid | Colori | Beige scuro |
| Classe d'infiammabilità UL 94 | V-0 | | |

Dati dimensionamento

| | | | |
|--|---------------------|---|-----------------------|
| Sezione di dimensionamento | 2.5 mm ² | Tensione nominale | 500 V |
| Tensione impulsiva di dim. rispetto al mors. adiacente | 500 V | Tensione max. del portamorsetto e del sistema innestabile | 690 V |
| Tensione DC nominale | 500 V | Corrente nominale | 24 A |
| Corrente con conduttore max. | 24 A | Norme | A norma IEC 60947-7-1 |
| Resistenza di passaggio conforme a IEC 60947-7-x | 1.33 mΩ | Tensione impulsiva di dimensionamento | 6 kV |
| Tensione impulsiva di dim. rispetto al mors. adiacente | 6 kV | Potenza dissipata secondo IEC 60947-7-0.77 W x | |

ZP 2.5/1AN/QV/6

Weidmüller Interface GmbH & Co. KG

Klingenbergstraße 26

D-32758 Detmold

Germany

www.weidmueller.com

Dati tecnici

Dati dimensionamento secondo CSA

| | | | |
|--------------------------------------|----------------|--------------------------------------|--------|
| Tensione Gr C (cCSAus) | 300 V | Corrente Gr D (cCSAus) | 5 A |
| Sezione del conduttore min (cCSAusX) | 26 AWG | Corrente Gr C (cCSAus) | 20 A |
| N° certificato (cCSAus) | 154685-1460993 | Sezione del conduttore max (cCSAusX) | 12 AWG |
| Tensione Gr D (cCSAus) | 600 V | | |

Dati dimensionamento secondo UL

| | | | |
|---|--------|---|--------|
| Grandezza conduttore Factory wiring max (cURus) | 12 AWG | Tensione Gr D (cURus) | 600 V |
| N° certificato (cURus) | E60693 | Grandezza conduttore Field wiring min (cURus) | 26 AWG |
| Grandezza conduttore Factory wiring min (cURus) | 26 AWG | Tensione Gr C (cURus) | 300 V |
| Corrente Gr C (cURus) | 20 A | Corrente Gr D (cURus) | 5 A |
| Grandezza conduttore Field wiring max (cURus) | 12 AWG | | |

Generale

| | | | |
|-------------------------|-----------------------|--|--------|
| Numero di poli | 6 | Sezione di collegamento cavo AWG, max. | AWG 26 |
| Istruzioni di montaggio | Montaggio diretto | Sezione di collegamento cavo AWG, min. | AWG 12 |
| Norme | A norma IEC 60947-7-1 | | |

Conduttori allacciabili (collegamento di dimensionamento)

| | |
|--|-------------------------|
| Calibro a norma 60 947-1 | A2 |
| Sezione di collegamento cavo AWG, max. | AWG 26 |
| Direzione di collegamento | in alto |
| Lunghezza di spellatura | 10 mm |
| Tipo di collegamento | Collegamento ad innesto |
| Numero di collegamenti | 6 |
| Campo di sezioni, max. | 4 mm ² |
| Campo di sezioni, min. | 0.13 mm ² |
| Dimensione lama | 0,6 x 3,5 mm |
| Sezione di collegamento cavo AWG, min. | AWG 12 |
| Sezione di collegamento cavo, flessibile con terminali DIN 46228/4, max. | 2.5 mm ² |
| Sezione di collegamento cavo, flessibile con terminali DIN 46228/4, min. | 0.13 mm ² |
| Sezione di collegamento cavo, flessibile con terminali DIN 46228/1, max. | 2.5 mm ² |
| Sezione di collegamento cavo, flessibile con terminali DIN 46228/1, min. | 0.13 mm ² |
| Sezione di collegamento cavo, flessibile, 4 mm ² max. | |
| Sezione di collegamento cavo, flessibile, 0.13 mm ² min. | |
| Sezione di collegamento, semirigida, min. | 0.13 mm ² |
| Sezione di collegamento cavo, nucleo rigido, max. | 4 mm ² |
| Sezione di collegamento cavo, nucleo rigido, min. | 0.13 mm ² |

Dati tecnici

| | | | |
|--|--|----------|----------------------|
| Lunghezza tubo per terminali con collare in plastica DIN 46228/4 | Sezione trasversale per il collegamento del conduttore | nominale | 0.5 mm ² |
| | Sezione trasversale per il collegamento del conduttore | nominale | 0.75 mm ² |
| | Sezione trasversale per il collegamento del conduttore | nominale | 1 mm ² |
| | Sezione trasversale per il collegamento del conduttore | nominale | 1.5 mm ² |
| | Sezione trasversale per il collegamento del conduttore | nominale | 2.5 mm ² |
| Lunghezza tubo per terminali senza collare in plastica DIN 46228/1 | Sezione trasversale per il collegamento del conduttore | nominale | 0.5 mm ² |
| | Sezione trasversale per il collegamento del conduttore | nominale | 0.75 mm ² |
| | Sezione trasversale per il collegamento del conduttore | nominale | 1 mm ² |
| | Sezione trasversale per il collegamento del conduttore | nominale | 1.5 mm ² |
| | Sezione trasversale per il collegamento del conduttore | nominale | 2.5 mm ² |

Classificazioni

| | | | |
|-------------|-------------|-------------|-------------|
| ETIM 8.0 | EC002848 | ETIM 9.0 | EC002848 |
| ETIM 10.0 | EC002848 | ECLASS 14.0 | 27-25-03-90 |
| ECLASS 15.0 | 27-25-03-90 | | |

ZP 2.5/1AN/QV/6

Weidmüller Interface GmbH & Co. KG
 Klingenbergstraße 26
 D-32758 Detmold
 Germany

www.weidmueller.com

Accessori

Collegamenti trasversali



La distribuzione o la moltiplicazione di un potenziale alle morsettiere adiacenti è realizzata tramite una connessione incrociata. Un ulteriore sforzo di cablaggio può essere facilmente evitato. Anche se i poli sono interrotti, l'affidabilità dei contatti nelle morsettiere è garantita. Il nostro portafoglio offre sistemi di connessione incrociata inseribili e avvitabili per morsettiere modulari.

Dati generali per l'ordinazione

| | | | |
|-------------|----------------------------|----------|---|
| Tipo | ZQV 2.5N/20 GE | Versione | |
| N. d'ordine | 1909000000 | Versione | Serie W, Collegamento trasversale, 24 A |
| GTIN (EAN) | 4032248535613 | | |
| CPZ | 20 ST | | |

Adattatore di prova e prese di prova



Gli adattatori e le spine di prova sono utilizzati per il collegamento elettrico tra le morsettiere e l'attrezzatura. In questo modo, un contatto elettrico può essere stabilito nello stato cablato e le misurazioni possono essere fatte facilmente.

Dati generali per l'ordinazione

| | | | |
|-------------|----------------------------|----------|--|
| Tipo | ZTA ZT2.5 | Versione | |
| N. d'ordine | 1827080000 | Versione | Accessori, Adattatore di prova, 17.5 A |
| GTIN (EAN) | 4032248411276 | | |
| CPZ | 25 ST | | |
| Tipo | ZTA ZT2.5/ZA | Versione | |
| N. d'ordine | 1847600000 | Versione | Accessori, Adattatore di prova, 17.5 A |
| GTIN (EAN) | 4032248412679 | | |
| CPZ | 25 ST | | |

Cacciavite a lama



Cacciavite a lama tonda, SD DIN 5265, ISO 2380/2, innesto femmina secondo DIN 5264, ISO 2380/1, punta Chrom Top, impugnatura SoftFinish

ZP 2.5/1AN/QV/6

Weidmüller Interface GmbH & Co. KG
Klingenbergstraße 26
D-32758 Detmold
Germany

www.weidmueller.com

Accessori

Dati generali per l'ordinazione

| | | | |
|-------------|----------------------------|------------------------|--|
| Tipo | SDS 0.6X3.5X100 | Versione | |
| N. d'ordine | 9008330000 | Cacciavite, Cacciavite | |
| GTIN (EAN) | 4032248056286 | | |
| CPZ | 1 ST | | |

neutra



Il marcatore dekafix (DEK) è il marcatore universale per tutte le clip e connettori ad innesto, oltre che per i sottogruppi elettronici. Questo sistema è ideale per le brevi sequenze di numeri e comprende un'ampia gamma di marcatori prestampati.

Montaggio a strisce per un fissaggio veloce in una sola operazione. La stampa è facilmente leggibile, ad alto contrasto e disponibile in varie larghezze.

- Ampia scelta di marcatori pronti all'uso
- Montaggio a strisce per un fissaggio veloce
- Marcatori per l'identificazione delle connessioni, adatti a tutti i morsetti Weidmüller
- Disponibili nel formato neutro MultiCard o con stampa standard Per simboli speciali: Si prega di inviarci un file del nostro software di siglatura M-Print PRO o M-Print PRO Online (senza installazione) per le vostre specifiche di siglatura.

Dati generali per l'ordinazione

| | | | |
|-------------|----------------------------|---|--|
| Tipo | DEK 5/5 MC NE BL | Versione | |
| N. d'ordine | 1609801693 | Dekafix, Terminal marker, 5 x 5 mm, Passo in mm (P): 5.00 | |
| GTIN (EAN) | 4008190397166 | Weidmueller, blu | |
| CPZ | 1000 ST | | |

Strisce trasparenti STR



Dati generali per l'ordinazione

| | | | |
|-------------|----------------------------|---|--|
| Tipo | STR 7 F.SCHT 7 | Versione | |
| N. d'ordine | 0515300000 | Cartellini per morsetti, Cappuccio protettivo, 27 x 6.3 mm, trasparente | |
| GTIN (EAN) | 4008190182175 | | |
| CPZ | 20 ST | | |

Accessori

neutra



I marcatori WS sono la soluzione ideale per i morsetti Serie W. Grazie alla loro compatibilità con il sistema, i marcatori WS possono essere impiegati anche per la Serie I e la Serie Z. Le ampie superfici di siglatura permettono di inserire non solo lunghe stringhe di caratteri, ma anche testi su più righe.

I marcatori WS sono l'ideale per realizzare etichette con stringhe di caratteri lunghe e personalizzate. Grazie al collaudato formato MultiCard, è possibile eseguire la stampa con PrintJet CONNECT o Plotter

- Montabili in strisce o singolarmente
- Marcatori nel collaudato formato MultiCardPer simboli speciali: Si prega di inviarci un file del nostro software di siglatura M-Print PRO o M-Print PRO Online (senza installazione) per le vostre specifiche di siglatura.

Dati generali per l'ordinazione

| | | |
|-------------|----------------------------|--|
| Tipo | WS 10/5 MC NE WS | Versione |
| N. d'ordine | 1635000000 | WS, Terminal marker, 10 x 5 mm, Passo in mm (P): 5.00 Weidmueller, |
| GTIN (EAN) | 4008190261948 | Allen-Bradley, bianco |
| CPZ | 720 ST | |
| Tipo | ZS 10/5 MC NE WS | Versione |
| N. d'ordine | 1610000000 | ZS, Terminal marker, 10 x 5 mm, Passo in mm (P): 5.00 Weidmueller, |
| GTIN (EAN) | 4008190263171 | Allen-Bradley, bianco |
| CPZ | 480 ST | |

Supporto marcatori



Il portamarcatore offre la possibilità di un ulteriore montaggio di marcatori di standard con un passo di 5 o 5,1 mm. I supporti angolari possono essere combinati opzionalmente e montati in tutti i canali di marcatura standard delle morsettiere modulari Klippon®. I tipi di marcatori adatti sono reperibili sotto i rispettivi accessori del supporto per siglatura di designazione.

Dati generali per l'ordinazione

| | | |
|-------------|----------------------------|-----------------------------------|
| Tipo | BZT 1 WS 10/5 | Versione |
| N. d'ordine | 1805490000 | Accessori, Supporto per siglatura |
| GTIN (EAN) | 4032248270231 | |
| CPZ | 100 ST | |
| Tipo | BZT 1 ZA WS 10/5 | Versione |
| N. d'ordine | 1805520000 | Accessori, Supporto per siglatura |
| GTIN (EAN) | 4032248270248 | |
| CPZ | 100 ST | |