

BCZ 3.81/03/90F SN GN BX

Weidmüller Interface GmbH & Co. KG

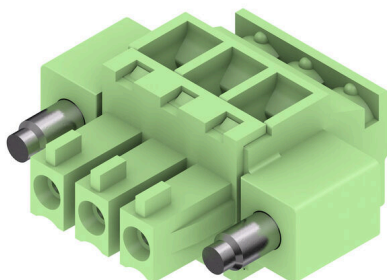
Klingenbergstraße 26

D-32758 Detmold

Germany

www.weidmueller.com

Illustrazione del prodotto



Connettori femmina con collegamento a vite in tecnica a staffa di serraggio per il collegamento del conduttore. Per l'organizzazione del livello di collegamento sono disponibili tre direzioni d'uscita dei conduttori:

- 180°; cavo parallelo alla direzione di innesto
- 90°; cavo perpendicolare alla direzione di innesto verso l'alto
- 270°; cavo perpendicolare alla direzione di innesto verso il basso

Per le diverse esigenze di collegamento, è possibile scegliere tra tre forme della custodia:

- Custodia standard senza flangia
- Flangia con vite (F)
- Flangia con leva di sgancio (LR) brevettata

Weidmüller per un bloccaggio e una separazione senza utensili e senza carico.

I connettori Weidmüller nel passo 3,81 mm (0,15 pollici) hanno un layout compatibile con i connettori più diffusi e presentano uno spazio per siglatura e codifica.

Dati generali per l'ordinazione

| | |
|--------------------|--|
| Versione | Connettore per circuito stampato, Connettore femmina, 3.81 mm, Numero di poli: 3, 90°, Collegamento a vite, Campo di sezioni, max.: 1.5 mm², Box |
| N. d'ordine | 1798860000 |
| Tipo | BCZ 3.81/03/90F SN GN BX |
| GTIN (EAN) | 4032248243549 |
| CPZ | 50 Pieza |
| Parametri prodotto | IEC: 320 V / 17.5 A / 0.2 - 1.5 mm² UL: 300 V / 10 A / AWG 28 - AWG 16 |
| Imballaggio | Box |

Dati tecnici

Omologazioni

Omologazioni



| | |
|------------------------|-----------------------------|
| ROHS | Conforme |
| UL File Number Search | Sito web UL |
| N° certificato (cURus) | E60693 |

Dimensioni e pesi

| | | | |
|---------------------|----------|----------------------|-------------|
| Profondità | 19.1 mm | Profondità (pollici) | 0.752 inch |
| Posizione verticale | 10.5 mm | Altezza (pollici) | 0.4134 inch |
| Larghezza | 21.85 mm | Larghezza (pollici) | 0.8602 inch |
| Peso netto | 3.4 g | | |

Conformità ambientale del prodotto

| | |
|--------------------------------------|--------------------------------------|
| Stato conformità RoHS | Conforme con esenzione |
| Esenzione RoHS (se applicabile/nota) | 6c |
| REACH SVHC | Lead 7439-92-1 |
| SCIP | ea9dd4b8-c51f-409c-885a-41700372be61 |

Parametri del sistema

| | | | |
|---|---------------------------------------|---------------------|--------------|
| Famiglia prodotti | OMNIMATE Signal - Serie BC/SC 3.81 | | |
| Tipo di collegamento | Collegamento al campo | | |
| Tecnica di collegamento cavi | Collegamento a vite | | |
| Passo in mm (P) | 3.81 mm | | |
| Passo in pollici (P) | 0.150 " | | |
| Direzione d'uscita del conduttore | 90° | | |
| Numero di poli | 3 | | |
| L1 in mm | 7.62 mm | | |
| L1 in pollici | 0.300 " | | |
| quantità di file | 1 | | |
| Numero di serie di poli | 1 | | |
| Sezione di dimensionamento | 1 mm ² | | |
| Protezione da contatto accidentale DIN VDE 57 106 | sicurezza per le dita | | |
| Protezione da contatto accidentale secondo DIN VDE 0470 | IP 20 innestato / IP 10 non innestato | | |
| Grado di protezione | IP20 | | |
| Resistenza di passaggio | ≤5 mΩ | | |
| Codificabile | Sì | | |
| Lunghezza di spellatura | 7 mm | | |
| Vite di serraggio | M 2 | | |
| Lama cacciavite | 0,4 x 2,5 | | |
| Lama cacciavite norma | DIN 5264 | | |
| Cicli di inserimento | 25 | | |
| Forza di innesto/polo, max. | 7 N | | |
| Forza d'estrazione/polo, max. | 5 N | | |
| Coppia di serraggio | Tipo di coppia | Collegamento cavo | |
| | Informazioni sull'utilizzo | Coppia di serraggio | min. 0.2 Nm |
| | | | max. 0.25 Nm |
| | Tipo di coppia | Flangia a vite | |
| Informazioni sull'utilizzo | Coppia di serraggio | min. 0.15 Nm | |

BCZ 3.81/03/90F SN GN BX

Weidmüller Interface GmbH & Co. KG
 Klingenbergstraße 26
 D-32758 Detmold
 Germany

www.weidmueller.com

Dati tecnici

max. 0.2 Nm

Dati del materiale

| | | | |
|--|-------------|--|-------------------------------|
| Materiale isolante | PA 66 GF 30 | Colori | verde |
| Tabella dei colori (simile) | RAL 6032 | Gruppo materiali isolanti | II |
| Comparative Tracking Index (CTI) | ≥ 550 | Moisture Level (MSL) | |
| Classe d'infiammabilità UL 94 | V-0 | Materiale dei contatti | Lega in rame |
| Superficie dei contatti | stagnato | Struttura a strati del connettore maschio | 0.5...1.5 µm Cu / 2...5 µm Sn |
| Temperatura di magazzino, min. | -40 °C | Temperatura di magazzino, max. | 70 °C |
| Temperatura d'esercizio, min. | -50 °C | Temperatura d'esercizio, max. | 120 °C |
| Campo della temperatura di montaggio, min. | -25 °C | Campo della temperatura di montaggio, max. | 120 °C |

Conduttori adatti al collegamento

| | |
|---|----------------------|
| Campo di sezioni, min. | 0.08 mm ² |
| Campo di sezioni, max. | 1.5 mm ² |
| Sezione di collegamento cavo AWG, min. | AWG 28 |
| Sezione di collegamento cavo AWG, max. | AWG 16 |
| rigido, min. H05(07) V-U | 0.2 mm ² |
| rigido, max. H05(07) V-U | 1.5 mm ² |
| Flessibile, min. H05(07) V-K | 0.2 mm ² |
| Flessibile, max. H05(07) V-K | 1.5 mm ² |
| con terminale AEH con collare DIN 46 228/4, min. | 0.2 mm ² |
| con terminale AEH con collare DIN 46 228/4, max. | 1.5 mm ² |
| con terminale, DIN 46228 pt 1, min. | 0.2 mm ² |
| con terminale a norma DIN 46 228/1, max. | 1.5 mm ² |
| Calibro a tampone secondo EN 60999 a 2,4 mm x 1,5 mm x b; ø | |

| | | | |
|------------------------|--|-------------------------|-----------------------------|
| Conduttore innestabile | Sezione trasversale per il collegamento del conduttore | Tipo | con cablaggio di precisione |
| | terminale | nominale | 0.5 mm ² |
| | Sezione trasversale per il collegamento del conduttore | Lunghezza di spellatura | nominale 6 mm |
| | | Terminale consigliato | H0.5/6 |
| | Sezione trasversale per il collegamento del conduttore | Tipo | con cablaggio di precisione |
| | | nominale | 0.75 mm ² |
| | Sezione trasversale per il collegamento del conduttore | Lunghezza di spellatura | nominale 6 mm |
| | | Terminale consigliato | H0.75/6 |
| | Sezione trasversale per il collegamento del conduttore | Tipo | con cablaggio di precisione |
| | | nominale | 1 mm ² |
| | Sezione trasversale per il collegamento del conduttore | Lunghezza di spellatura | nominale 6 mm |
| | | Terminale consigliato | H1.0/6 |
| | Sezione trasversale per il collegamento del conduttore | Tipo | con cablaggio di precisione |
| | | nominale | 1.5 mm ² |
| | Sezione trasversale per il collegamento del conduttore | Lunghezza di spellatura | nominale 7 mm |
| | | Terminale consigliato | H1.5/7 |

Testo di riferimento: Il diametro esterno del collare isolante non dovrebbe essere più largo del passo (P), La lunghezza dei terminali deve essere scelta a seconda del prodotto e della tensione nominale.

BCZ 3.81/03/90F SN GN BX

Weidmüller Interface GmbH & Co. KG

Klingenbergstraße 26

D-32758 Detmold

Germany

www.weidmueller.com

Dati tecnici

Dati di dimensionamento secondo IEC

| | | | |
|--|------------------------|--|-----------------|
| Testato secondo lo standard | IEC 60664-1, IEC 61984 | Corrente di dimensionamento, numero minimo di poli (Tu=20 °C) | 17.5 A |
| Corrente di dimensionamento, numero massimo di poli (Tu=20 °C) | 15.9 A | Corrente di dimensionamento, numero minimo di poli (Tu=40 °C) | 17.5 A |
| Corrente di dimensionamento, numero massimo di poli (Tu = 40°C) | 14.1 A | Tensione di dimensionamento con classe di sovratensione/grado di lordura II/2 | 320 V |
| Tensione di dimensionamento con classe di sovratensione/grado di lordura III/2 | 160 V | Tensione nominale con classe di sovratensione/grado di lordura III/3 | 160 V |
| Tensione di dimensionamento con classe di sovratensione/grado di lordura II/2 | 2.5 kV | Tensione di dimensionamento con classe di sovratensione/grado di lordura III/2 | 2.5 kV |
| Sovratensione nominale con classe di sovratensione/grado di lordura III/3 | 2.5 kV | Portata transitoria | 3 x 1s mit 76 A |

Dati di dimensionamento secondo CSA

| | | | |
|--|--|--|----------------|
| Istituto (CSA) | CSA | N° certificato (CSA) | 200039-1121690 |
| Tensione nominale (Gruppo B / CSA) | 300 V | Tensione nominale (Gruppo C / CSA) | 50 V |
| Corrente nominale (Gruppo B / CSA) | 8 A | Corrente nominale (Gruppo C / CSA) | 8 A |
| Sezione di collegamento cavo AWG, min. | AWG 28 | Sezione di collegamento cavo AWG, max. | AWG 16 |
| Riferimento ai valori di omologazione | Le specifiche indicano i valori massimi, per i dettagli fare riferimento al certificato di conformità. | | |

Dati di dimensionamento sec. UL 1059

| | | | |
|--|--|--|--------|
| Istituto (cURus) | CURUS | N° certificato (cURus) | E60693 |
| Tensione nominale (Gruppo B / UL 1059) | 300 V | Tensione nominale (Gruppo D / UL 1059) | 300 V |
| Corrente nominale (Gruppo B / UL 1059) | 10 A | Corrente nominale (Gruppo D / UL 1059) | 10 A |
| Sezione di collegamento cavo AWG, min. | AWG 28 | Sezione di collegamento cavo AWG, max. | AWG 16 |
| Riferimento ai valori di omologazione | Le specifiche indicano i valori massimi, per i dettagli fare riferimento al certificato di conformità. | | |

Imballaggio

| | | | |
|---------------|----------|---------------|-----------|
| Imballaggio | Box | Lunghezza VPE | 104.00 mm |
| Larghezza VPE | 74.00 mm | Altezza VPE | 52.00 mm |

Controlli sulla tipologia

| | | |
|----------------------------------|-------------|---|
| Test: Durabilità delle siglature | Standard | DIN EN 61984 sezione 7.3.2 / 09.02 prendendo lo schema da DIN EN 60068-2-70 / 07.96 |
| | Test | siglatura di origine, identificazione della tipologia, tensione nominale, sezione di dimensionamento, passo, tipo di materiale, siglatura di omologazione UL, siglatura di omologazione CSA |
| | Valutazione | disponibile |
| | Test | robustezza |
| | Valutazione | passato |

Dati tecnici

| | | | |
|--|--|--|---|
| Test: Innesto errato (Non intercambiabilità) | Standard | DIN EN 61984 sezione 6.3 e 6.9.1 / 09.02, DIN EN 60512-13-5 / 11.06 | |
| | Test | girato a 180° senza elementi di codifica | |
| | Valutazione | passato | |
| | Test | ispezione visiva | |
| | Valutazione | passato | |
| Test: Sezione bloccabile | Standard | DIN EN 60999-1 sezione 7 e 9.1 / 12.00, DIN EN 60947-1 sezione 8.2.4.5.1 / 12.02 | |
| | Tipo di conduttore | Tipo di cavo e sezione rigido 0,08 mm ² del cavo | |
| | | Tipo di cavo e sezione semirigido 0,08 mm ² del cavo | |
| | | Tipo di cavo e sezione rigido 1,5 mm ² del cavo | |
| | | Tipo di cavo e sezione semirigido 1,5 mm ² del cavo | |
| | | Tipo di cavo e sezione AWG 28/1 del cavo | |
| | | Tipo di cavo e sezione AWG 28/19 del cavo | |
| | | Tipo di cavo e sezione AWG 16/1 del cavo | |
| | | Tipo di cavo e sezione AWG 16/19 del cavo | |
| | Valutazione | passato | |
| | Test per danni ai conduttori e allentamento accidentale degli stessi | Standard | DIN EN 60999-1 sezione 9.4 / 12.00 |
| | | Requisito | 0,2 kg |
| | | Tipo di conduttore | Tipo di cavo e sezione semirigido 0,25 mm ² del cavo |
| Tipo di cavo e sezione AWG 28/1 del cavo | | | |
| Tipo di cavo e sezione AWG 28/19 del cavo | | | |
| Valutazione | | passato | |
| Requisito | | 0,3 kg | |
| Tipo di conduttore | | Tipo di cavo e sezione rigido 0,5 mm ² del cavo | |
| Valutazione | | passato | |
| Requisito | | 0,4 kg | |
| Tipo di conduttore | Tipo di cavo e sezione rigido 1,5 mm ² del cavo | | |
| | Tipo di cavo e sezione semirigido 1,5 mm ² del cavo | | |
| | Tipo di cavo e sezione AWG 16/1 del cavo | | |
| | Tipo di cavo e sezione AWG 16/19 del cavo | | |
| Valutazione | passato | | |
| Test di estrazione | Standard | DIN EN 60999-1 sezione 9.5 / 12.00 | |
| | Requisito | ≥10 N | |
| | Tipo di conduttore | Tipo di cavo e sezione semirigido 0,25 mm ² del cavo | |
| | | Tipo di cavo e sezione AWG 28/1 del cavo | |
| | | Tipo di cavo e sezione AWG 28/19 del cavo | |
| | Valutazione | passato | |
| | Requisito | ≥20 N | |
| | Tipo di conduttore | Tipo di cavo e sezione H05V-U0.5 del cavo | |
| Valutazione | passato | | |

Dati tecnici

| | |
|--------------------|---|
| Requisito | ≥40 N |
| Tipo di conduttore | Tipo di cavo e sezione del cavo H07V-U1.5 |
| | Tipo di cavo e sezione del cavo H07V-K1.5 |
| | Tipo di cavo e sezione del cavo AWG 16/1 |
| | Tipo di cavo e sezione del cavo AWG 16/19 |
| Valutazione | passato |

Nota importante

| | |
|----------------|--|
| Conformità IPC | Conformità: i prodotti sono sviluppati, prodotti e forniti secondo standard e normative internazionali riconosciuti, sono conformi alle caratteristiche indicate nel foglio dati e soddisfano le caratteristiche decorative in accordo con IPC-A-610 "Classe 2". Ulteriori richieste relative al prodotto potranno essere valutate su richiesta. |
| Note | <ul style="list-style-type: none"> • Additional variants on request • Rated current related to rated cross-section & min. No. of poles. • Wire end ferrule without plastic collar to DIN 46228/1 • Wire end ferrule with plastic collar to DIN 46228/4 • P on drawing = pitch • Rated data refer only to the component itself. Clearance and creepage distances to other components are to be designed in accordance with the relevant application standards. • In accordance with IEC 61984, OMNIMATE-connectors are connectors without breaking capacity (COC). During designated use, connectors are not allowed to be engaged or disengaged when live or under load • Long term storage of the product with average temperature of 50 °C and maximum humidity 70%, 36 months |

Classificazioni

| | | | |
|-------------|-------------|-------------|-------------|
| ETIM 8.0 | EC002638 | ETIM 9.0 | EC002638 |
| ETIM 10.0 | EC002638 | ECLASS 14.0 | 27-46-02-02 |
| ECLASS 15.0 | 27-46-02-02 | | |

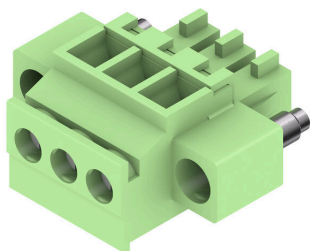
BCZ 3.81/03/90F SN GN BX

Weidmüller Interface GmbH & Co. KG
 Klingenbergstraße 26
 D-32758 Detmold
 Germany

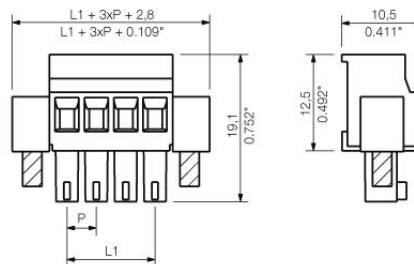
Disegni

www.weidmueller.com

Illustrazione del prodotto



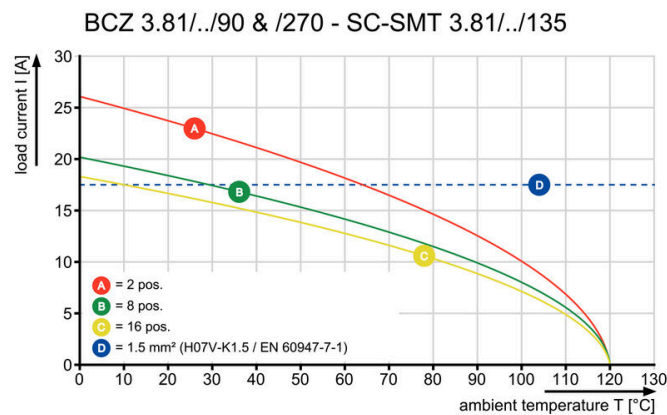
Dimensional drawing



Graph



Graph



Graph



Graph



BCZ 3.81/03/90F SN GN BX

Weidmüller Interface GmbH & Co. KG
 Klingenbergstraße 26
 D-32758 Detmold
 Germany

www.weidmueller.com

Contropiezzi

SC 3.81/90G



Il connettore maschio SC offre una direzione d'innesto parallela al circuito stampato (orizzontale) ed è disponibile nella variante chiusa (G) e con flangia a vite (F). I connettori Weidmüller nel passo 3,81 mm (0,15 pollici) hanno un layout compatibile con i connettori più diffusi e presentano uno spazio per stampa e codifica, oltre che un supporto per indicatori luminosi.

Dati generali per l'ordinazione

| | | |
|-------------|----------------------------|---|
| Tipo | SC 3.81/03/90G 3.2SN OR... | Versione |
| N. d'ordine | 1942040000 | Connettore per circuito stampato, Connettore maschio, chiuso |
| GTIN (EAN) | 4032248655519 | lateralmente, Collegamento a saldare THT, 3.81 mm, Numero di poli: |
| CPZ | 138 ST | 3, 90°, Lunghezza spina a saldare (l): 3.2 mm, stagnato, arancione, Box |

SC-SMT 3.81/180G Tape



Connettore maschio resistente alle alte temperature (SC-SMT 180G) nel passo 3,81 mm (0,15 pollici)

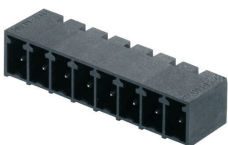
- Direzione di innesto perpendicolare rispetto al circuito stampato (verticale)
- chiuso (G) .
- Versione con imballo in cartone (BX) o antistatica su rullo (Tape-on-Reel, RL)
- Lunghezza codolo a scelta 1,5 mm o 3,2 mm

I connettori Weidmüller nel passo 3,81 mm (0,15 pollici) hanno un layout compatibile con i connettori più diffusi e offrono uno spazio per siglatura e codifica.

Dati generali per l'ordinazione

| | | |
|-------------|----------------------------|--|
| Tipo | SC-SMT 3.81/03/180G 1.5... | Versione |
| N. d'ordine | 1864060000 | Connettore per circuito stampato, Connettore maschio, chiuso |
| GTIN (EAN) | 4032248429189 | lateralmente, Collegamento a saldare THT/THR, 3.81 mm, Numero di |
| CPZ | 300 ST | poli: 3, 180°, Lunghezza spina a saldare (l): 1.5 mm, stagnato, nero, Tape |

SC-SMT 3.81/90G Box



Connettore maschio resistente alle alte temperature (SC-SMT 90G) in passo 3,81 mm (0,15 pollici)

- Direzione di innesto parallela al circuito stampato (orizzontale)
- chiuso (G)
- Versione con imballo in cartone (BX) o antistatica su rullo (Tape-on-Reel, RL)
- Lunghezza codolo a scelta 1,5mm o 3,2mm

I connettori Weidmüller nel passo 3,81 mm (0,15 pollici) hanno un layout compatibile con i connettori più diffusi e offrono uno spazio per siglatura e codifica.

BCZ 3.81/03/90F SN GN BX

Weidmüller Interface GmbH & Co. KG

Klingenbergstraße 26

D-32758 Detmold

Germany

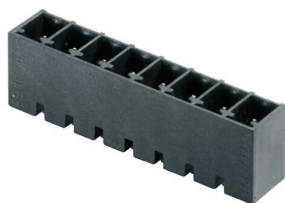
www.weidmueller.com

Contropezzi

Dati generali per l'ordinazione

| | | |
|-------------|----------------------------|--|
| Tipo | SC-SMT 3.81/03/90G 1.5S... | Versione |
| N. d'ordine | 1862970000 | Connettore per circuito stampato, Connettore maschio, chiuso |
| GTIN (EAN) | 4032248428076 | lateralmente, Collegamento a saldare THT/THR, 3.81 mm, Numero di |
| CPZ | 50 ST | poli: 3, 90°, Lunghezza spina a saldare (l): 1.5 mm, stagnato, nero, Box |
| Tipo | SC-SMT 3.81/03/90G 3.2S... | Versione |
| N. d'ordine | 1862480000 | Connettore per circuito stampato, Connettore maschio, chiuso |
| GTIN (EAN) | 4032248427659 | lateralmente, Collegamento a saldare THT/THR, 3.81 mm, Numero di |
| CPZ | 50 ST | poli: 3, 90°, Lunghezza spina a saldare (l): 3.2 mm, stagnato, nero, Box |

SC-SMT 3.81/180G Box



Connettore maschio resistente alle alte temperature (SC-SMT 180G) nel passo 3,81 mm (0,15 pollici)

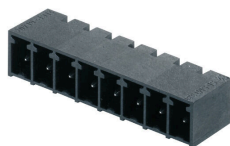
- Direzione di innesto perpendicolare rispetto al circuito stampato (verticale)
- chiuso (G) .
- Versione con imballo in cartone (BX) o antistatica su rullo (Tape-on-Reel, RL)
- Lunghezza codolo a scelta 1,5 mm o 3,2 mm

I connettori Weidmüller nel passo 3,81 mm (0,15 pollici) hanno un layout compatibile con i connettori più diffusi e offrono uno spazio per siglatura e codifica.

Dati generali per l'ordinazione

| | | |
|-------------|----------------------------|---|
| Tipo | SC-SMT 3.81/03/180G 1.5... | Versione |
| N. d'ordine | 1863730000 | Connettore per circuito stampato, Connettore maschio, chiuso |
| GTIN (EAN) | 4032248428809 | lateralmente, Collegamento a saldare THT/THR, 3.81 mm, Numero di |
| CPZ | 50 ST | poli: 3, 180°, Lunghezza spina a saldare (l): 1.5 mm, stagnato, nero, Box |

SC-SMT 3.81/90G Tape



Connettore maschio resistente alle alte temperature (SC-SMT 90G) in passo 3,81 mm (0,15 pollici)

- Direzione di innesto parallela al circuito stampato (orizzontale)
- chiuso (G)
- Versione con imballo in cartone (BX) o antistatica su rullo (Tape-on-Reel, RL)
- Lunghezza codolo a scelta 1,5mm o 3,2mm

I connettori Weidmüller nel passo 3,81 mm (0,15 pollici) hanno un layout compatibile con i connettori più diffusi e offrono uno spazio per siglatura e codifica.

Dati generali per l'ordinazione

| | | |
|-------------|----------------------------|--|
| Tipo | SC-SMT 3.81/03/90G 1.5S... | Versione |
| N. d'ordine | 1863150000 | Connettore per circuito stampato, Connettore maschio, chiuso |
| GTIN (EAN) | 4032248428342 | lateralmente, Collegamento a saldare THT/THR, 3.81 mm, Numero di |
| CPZ | 400 ST | di poli: 3, 90°, Lunghezza spina a saldare (l): 1.5 mm, stagnato, nero, Tape |
| Tipo | SC-SMT 3.81/03/90G 3.2S... | Versione |
| N. d'ordine | 1862840000 | Connettore per circuito stampato, Connettore maschio, chiuso |
| GTIN (EAN) | 4032248427789 | lateralmente, Collegamento a saldare THT/THR, 3.81 mm, Numero di |
| CPZ | 400 ST | |

BCZ 3.81/03/90F SN GN BX

Weidmüller Interface GmbH & Co. KG
 Klingenbergstraße 26
 D-32758 Detmold
 Germany

www.weidmueller.com

Contropezzi

di poli: 3, 90°, Lunghezza spina a saldare (l): 3.2 mm, stagnato, nero,
 Tape

SC-SMT 3.81/180G Box



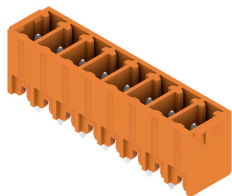
Connettore maschio resistente alle alte temperature (SC-SMT 180G) nel passo 3,81 mm (0,15 pollici)

- Direzione di innesto perpendicolare rispetto al circuito stampato (verticale)
 - chiuso (G) .
 - Versione con imballo in cartone (BX) o antistatica su rullo (Tape-on-Reel, RL)
 - Lunghezza codolo a scelta 1,5 mm o 3,2 mm
- I connettori Weidmüller nel passo 3,81 mm (0,15 pollici) hanno un layout compatibile con i connettori più diffusi e offrono uno spazio per siglatura e codifica.

Dati generali per l'ordinazione

| | | |
|-------------|----------------------------|--|
| Tipo | SC-SMT 3.81/03/180G 3.2... | Versione |
| N. d'ordine | 1862940000 | Connettore per circuito stampato, Connettore maschio, chiuso |
| GTIN (EAN) | 4032248428120 | lateralmente, Collegamento a saldare THT/THR, 3.81 mm, Numero di |
| CPZ | 50 ST | poli: 3, 180°, Lunghezza spina a saldare (l): 3.2 mm, stagnato, nero, Box |

SC 3.81/180G



Il connettore maschio SC offre una direzione d'innesto perpendicolare rispetto al circuito stampato (verticale) ed è disponibile nella variante chiusa (G) e con flangia a vite (F).

I connettori Weidmüller nel passo 3,81 mm (0,15 pollici) hanno un layout compatibile con i connettori più diffusi e presentano uno spazio per siglatura e codifica.

Dati generali per l'ordinazione

| | | |
|-------------|----------------------------|---|
| Tipo | SC 3.81/03/180G 3.2SN G... | Versione |
| N. d'ordine | 1793620000 | Connettore per circuito stampato, Connettore maschio, chiuso |
| GTIN (EAN) | 4032248230747 | lateralmente, Collegamento a saldare THT, 3.81 mm, Numero di |
| CPZ | 138 ST | poli: 3, 180°, Lunghezza spina a saldare (l): 3.2 mm, stagnato, verde pallido, Box |

BCZ 3.81/03/90F SN GN BX

Weidmüller Interface GmbH & Co. KG

Klingenbergstraße 26

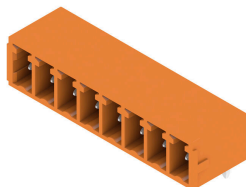
D-32758 Detmold

Germany

www.weidmueller.com

Contropezzi

SC 3.81/90G



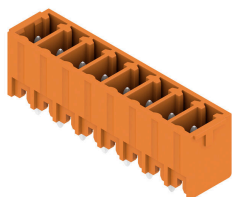
Il connettore maschio SC offre una direzione d'innesto parallela al circuito stampato (orizzontale) ed è disponibile nella variante chiusa (G) e con flangia a vite (F).

I connettori Weidmüller nel passo 3,81 mm (0,15 pollici) hanno un layout compatibile con i connettori più diffusi e presentano uno spazio per stampa e codifica, oltre che un supporto per indicatori luminosi.

Dati generali per l'ordinazione

| | | |
|-------------|----------------------------|---|
| Tipo | SC 3.81/03/90G 3.2SN GN... | Versione |
| N. d'ordine | 1793250000 | Connettore per circuito stampato, Connettore maschio, chiuso |
| GTIN (EAN) | 4032248227723 | lateralmente, Collegamento a saldare THT, 3.81 mm, Numero di poli: |
| CPZ | 138 ST | 3, 90°, Lunghezza spina a saldare (l): 3.2 mm, stagnato, verde pallido, Box |

SC 3.81/180G



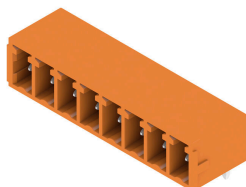
Il connettore maschio SC offre una direzione d'innesto perpendicolare rispetto al circuito stampato (verticale) ed è disponibile nella variante chiusa (G) e con flangia a vite (F).

I connettori Weidmüller nel passo 3,81 mm (0,15 pollici) hanno un layout compatibile con i connettori più diffusi e presentano uno spazio per siglatura e codifica.

Dati generali per l'ordinazione

| | | |
|-------------|----------------------------|---|
| Tipo | SC 3.81/03/180G 3.2SN B... | Versione |
| N. d'ordine | 1793530000 | Connettore per circuito stampato, Connettore maschio, chiuso |
| GTIN (EAN) | 4032248230440 | lateralmente, Collegamento a saldare THT, 3.81 mm, Numero di poli: |
| CPZ | 50 ST | 3, 180°, Lunghezza spina a saldare (l): 3.2 mm, stagnato, nero, Box |

SC 3.81/90G



Il connettore maschio SC offre una direzione d'innesto parallela al circuito stampato (orizzontale) ed è disponibile nella variante chiusa (G) e con flangia a vite (F).

I connettori Weidmüller nel passo 3,81 mm (0,15 pollici) hanno un layout compatibile con i connettori più diffusi e presentano uno spazio per stampa e codifica, oltre che un supporto per indicatori luminosi.

BCZ 3.81/03/90F SN GN BX

Weidmüller Interface GmbH & Co. KG
Klingenbergstraße 26
D-32758 Detmold
Germany

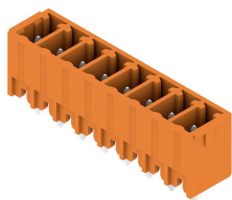
www.weidmueller.com

Contropezzi

Dati generali per l'ordinazione

| | | |
|-------------|----------------------------|--|
| Tipo | SC 3.81/03/90G 3.2SN BK... | Versione |
| N. d'ordine | 1793140000 | Connettore per circuito stampato, Connettore maschio, chiuso |
| GTIN (EAN) | 4032248227631 | lateralmente, Collegamento a saldare THT, 3.81 mm, Numero di poli: |
| CPZ | 138 ST | 3, 90°, Lunghezza spina a saldare (l): 3.2 mm, stagnato, nero, Box |

SC 3.81/180G



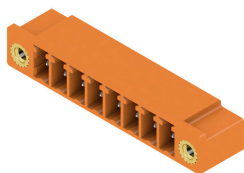
Il connettore maschio SC offre una direzione d'innesto perpendicolare rispetto al circuito stampato (verticale) ed è disponibile nella variante chiusa (G) e con flangia a vite (F).

I connettori Weidmüller nel passo 3,81 mm (0,15 pollici) hanno un layout compatibile con i connettori più diffusi e presentano uno spazio per siglatura e codifica.

Dati generali per l'ordinazione

| | | |
|-------------|----------------------------|--|
| Tipo | SC 3.81/03/180G 3.2SN O... | Versione |
| N. d'ordine | 1942850000 | Connettore per circuito stampato, Connettore maschio, chiuso |
| GTIN (EAN) | 4032248654741 | lateralmente, Collegamento a saldare THT, 3.81 mm, Numero di poli: |
| CPZ | 138 ST | 3, 180°, Lunghezza spina a saldare (l): 3.2 mm, stagnato, arancione, Box |

SC 3.81/90F



Il connettore maschio SC offre una direzione d'innesto parallela al circuito stampato (orizzontale) ed è disponibile nella variante chiusa (G) e con flangia a vite (F).

I connettori Weidmüller nel passo 3,81 mm (0,15 pollici) hanno un layout compatibile con i connettori più diffusi e presentano uno spazio per stampa e codifica, oltre che un supporto per indicatori luminosi.

Dati generali per l'ordinazione

| | | |
|-------------|----------------------------|---|
| Tipo | SC 3.81/03/90F 3.2SN OR... | Versione |
| N. d'ordine | 1942460000 | Connettore per circuito stampato, Connettore maschio, Flangia, |
| GTIN (EAN) | 4032248655137 | Collegamento a saldare THT, 3.81 mm, Numero di poli: 3, 90°, |
| CPZ | 78 ST | Lunghezza spina a saldare (l): 3.2 mm, stagnato, arancione, Box |

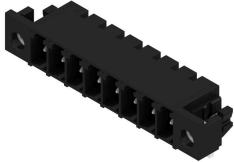
BCZ 3.81/03/90F SN GN BX

Weidmüller Interface GmbH & Co. KG
 Klingenbergstraße 26
 D-32758 Detmold
 Germany

www.weidmueller.com

Controp pezzi

SC-SMT 3.81/90LF Box



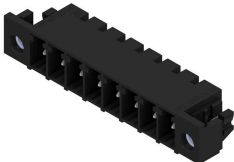
Connettore maschio resistente alle alte temperature (SC-SMT 90LF) nel passo 3,81 mm (0,15 pollici)

- Direzione di innesto parallela al circuito stampato (orizzontale)
 - con flangia da brasare (LF).
 - Versione con imballo in cartone (BX) o antistatica su rullo (Tape-on-Reel, RL)
 - Lunghezza codolo a scelta 1,5 mm o 3,2 mm
- I connettori Weidmüller nel passo 3,81 mm (0,15 pollici) hanno un layout compatibile con i connettori più diffusi e offrono uno spazio per la siglatura.

Dati generali per l'ordinazione

| Tipo | SC-SMT 3.81/03/90LF 3.2... | Versione |
|-------------|----------------------------|---|
| N. d'ordine | 1863680000 | Connettore per circuito stampato, Connettore maschio, Flangia a saldare, Collegamento a saldare THT/THR, 3.81 mm, Numero di poli: |
| GTIN (EAN) | 4032248428861 | 3, 90°, Lunghezza spina a saldare (l): 3.2 mm, stagnato, nero, Box |
| CPZ | 50 ST | |
| Tipo | SC-SMT 3.81/03/90LF 1.5... | Versione |
| N. d'ordine | 1862580000 | Connettore per circuito stampato, Connettore maschio, Flangia a saldare, Collegamento a saldare THT/THR, 3.81 mm, Numero di poli: |
| GTIN (EAN) | 4032248427543 | 3, 90°, Lunghezza spina a saldare (l): 1.5 mm, stagnato, nero, Box |
| CPZ | 50 ST | |

SC-SMT 3.81/90LF Tape



Connettore maschio resistente alle alte temperature (SC-SMT 90LF) nel passo 3,81 mm (0,15 pollici)

- Direzione di innesto parallela al circuito stampato (orizzontale)
 - con flangia da brasare (LF).
 - Versione con imballo in cartone (BX) o antistatica su rullo (Tape-on-Reel, RL)
 - Lunghezza codolo a scelta 1,5 mm o 3,2 mm
- I connettori Weidmüller nel passo 3,81 mm (0,15 pollici) hanno un layout compatibile con i connettori più diffusi e offrono uno spazio per la siglatura.

Dati generali per l'ordinazione

| Tipo | SC-SMT 3.81/03/90LF 3.2... | Versione |
|-------------|----------------------------|---|
| N. d'ordine | 1863970000 | Connettore per circuito stampato, Connettore maschio, Flangia a saldare, Collegamento a saldare THT/THR, 3.81 mm, Numero di poli: |
| GTIN (EAN) | 4032248429219 | 3, 90°, Lunghezza spina a saldare (l): 3.2 mm, stagnato, nero, Tape |
| CPZ | 400 ST | |

BCZ 3.81/03/90F SN GN BX

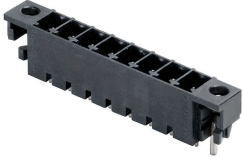
Weidmüller Interface GmbH & Co. KG

Klingenbergstraße 26
D-32758 Detmold
Germany

www.weidmueller.com

Contropezzi

SC-SMT 3.81/180LF Box



Connettore maschio resistente alle alte temperature (SC-SMT 180LF) in passo 3,81 mm (0,15 pollici)

- Direzione di innesto perpendicolare rispetto al circuito stampato (verticale)
 - con flangia a saldare (LF).
 - Versione con imballo in cartone (BX) o antistatica su rullo (Tape-on-Reel, RL)
 - Lunghezza codolo a scelta 1,5 mm o 3,2 mm
- I connettori Weidmüller nel passo 3,81 mm (0,15 pollici) hanno un layout compatibile con i connettori più diffusi e offrono uno spazio per stampa.

Dati generali per l'ordinazione

| Tipo | SC-SMT 3.81/03/180LF 1... | Versione |
|-------------|----------------------------|---|
| N. d'ordine | 1864080000 | Connettore per circuito stampato, Connettore maschio, Flangia a |
| GTIN (EAN) | 4032248429288 | saldare, Collegamento a saldare THT/THR, 3.81 mm, Numero di poli: |
| CPZ | 50 ST | 3, 180°, Lunghezza spina a saldare (l): 1.5 mm, stagnato, nero, Box |

SC-SMT 3.81/180LF Tape



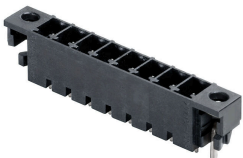
Connettore maschio resistente alle alte temperature (SC-SMT 180LF) in passo 3,81 mm (0,15 pollici)

- Direzione di innesto perpendicolare rispetto al circuito stampato (verticale)
 - con flangia a saldare (LF).
 - Versione con imballo in cartone (BX) o antistatica su rullo (Tape-on-Reel, RL)
 - Lunghezza codolo a scelta 1,5 mm o 3,2 mm
- I connettori Weidmüller nel passo 3,81 mm (0,15 pollici) hanno un layout compatibile con i connettori più diffusi e offrono uno spazio per stampa.

Dati generali per l'ordinazione

| Tipo | SC-SMT 3.81/03/180LF 1... | Versione |
|-------------|----------------------------|--|
| N. d'ordine | 1864230000 | Connettore per circuito stampato, Connettore maschio, Flangia a |
| GTIN (EAN) | 4032248429530 | saldare, Collegamento a saldare THT/THR, 3.81 mm, Numero di poli: |
| CPZ | 300 ST | 3, 180°, Lunghezza spina a saldare (l): 1.5 mm, stagnato, nero, Tape |

SC-SMT 3.81/180LF Box



Connettore maschio resistente alle alte temperature (SC-SMT 180LF) in passo 3,81 mm (0,15 pollici)

- Direzione di innesto perpendicolare rispetto al circuito stampato (verticale)
 - con flangia a saldare (LF).
 - Versione con imballo in cartone (BX) o antistatica su rullo (Tape-on-Reel, RL)
 - Lunghezza codolo a scelta 1,5 mm o 3,2 mm
- I connettori Weidmüller nel passo 3,81 mm (0,15 pollici) hanno un layout compatibile con i connettori più diffusi e offrono uno spazio per stampa.

BCZ 3.81/03/90F SN GN BX

Weidmüller Interface GmbH & Co. KG
 Klingenbergstraße 26
 D-32758 Detmold
 Germany

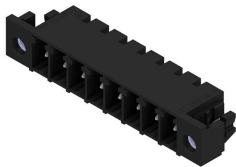
www.weidmueller.com

Controprezzi

Dati generali per l'ordinazione

| | | |
|-------------|----------------------------|---|
| Tipo | SC-SMT 3.81/03/180LF 3... | Versione |
| N. d'ordine | 1863250000 | Connettore per circuito stampato, Connettore maschio, Flangia a |
| GTIN (EAN) | 4032248428441 | saldare, Collegamento a saldare THT/THR, 3.81 mm, Numero di poli: |
| CPZ | 50 ST | 3, 180°, Lunghezza spina a saldare (l): 3.2 mm, stagnato, nero, Box |

SC-SMT 3.81/90LF Tape



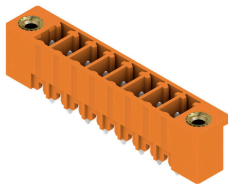
Connettore maschio resistente alle alte temperature (SC-SMT 90LF) nel passo 3,81 mm (0,15 pollici)

- Direzione di innesto parallela al circuito stampato (orizzontale)
 - con flangia da brasare (LF).
 - Versione con imballo in cartone (BX) o antistatica su rullo (Tape-on-Reel, RL)
 - Lunghezza codolo a scelta 1,5 mm o 3,2 mm
- I connettori Weidmüller nel passo 3,81 mm (0,15 pollici) hanno un layout compatibile con i connettori più diffusi e offrono uno spazio per la siglatura.

Dati generali per l'ordinazione

| | | |
|-------------|----------------------------|---|
| Tipo | SC-SMT 3.81/03/90LF 1.5... | Versione |
| N. d'ordine | 1862750000 | Connettore per circuito stampato, Connettore maschio, Flangia a |
| GTIN (EAN) | 4032248427956 | saldare, Collegamento a saldare THT/THR, 3.81 mm, Numero di poli: |
| CPZ | 400 ST | 3, 90°, Lunghezza spina a saldare (l): 1.5 mm, stagnato, nero, Tape |

SC 3.81/180F



Il connettore maschio SC offre una direzione d'innesto perpendicolare rispetto al circuito stampato (verticale) ed è disponibile nella variante chiusa (G) e con flangia a vite (F).

I connettori Weidmüller nel passo 3,81 mm (0,15 pollici) hanno un layout compatibile con i connettori più diffusi e presentano uno spazio per siglatura e codifica.

Dati generali per l'ordinazione

| | | |
|-------------|----------------------------|---|
| Tipo | SC 3.81/03/180F 3.2SN G... | Versione |
| N. d'ordine | 1793800000 | Connettore per circuito stampato, Connettore maschio, Flangia, |
| GTIN (EAN) | 4032248230921 | Collegamento a saldare THT, 3.81 mm, Numero di poli: 3, 180°, |
| CPZ | 78 ST | Lunghezza spina a saldare (l): 3.2 mm, stagnato, verde pallido, Box |

BCZ 3.81/03/90F SN GN BX

Weidmüller Interface GmbH & Co. KG

Klingenbergstraße 26

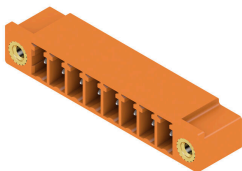
D-32758 Detmold

Germany

www.weidmueller.com

Controp pezzi

SC 3.81/90F



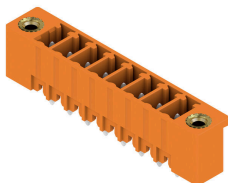
Il connettore maschio SC offre una direzione d'innesto parallela al circuito stampato (orizzontale) ed è disponibile nella variante chiusa (G) e con flangia a vite (F).

I connettori Weidmüller nel passo 3,81 mm (0,15 pollici) hanno un layout compatibile con i connettori più diffusi e presentano uno spazio per stampa e codifica, oltre che un supporto per indicatori luminosi.

Dati generali per l'ordinazione

| | | |
|-------------|----------------------------|--|
| Tipo | SC 3.81/03/90F 3.2SN BK... | Versione |
| N. d'ordine | 1793340000 | Connettore per circuito stampato, Connettore maschio, Flangia, |
| GTIN (EAN) | 4032248378333 | Collegamento a saldare THT, 3.81 mm, Numero di poli: 3, 90°, |
| CPZ | 78 ST | Lunghezza spina a saldare (l): 3.2 mm, stagnato, nero, Box |

SC 3.81/180F



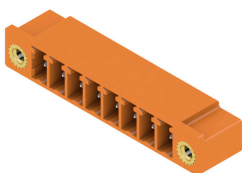
Il connettore maschio SC offre una direzione d'innesto perpendicolare rispetto al circuito stampato (verticale) ed è disponibile nella variante chiusa (G) e con flangia a vite (F).

I connettori Weidmüller nel passo 3,81 mm (0,15 pollici) hanno un layout compatibile con i connettori più diffusi e presentano uno spazio per siglatura e codifica.

Dati generali per l'ordinazione

| | | |
|-------------|----------------------------|--|
| Tipo | SC 3.81/03/180F 3.2SN B... | Versione |
| N. d'ordine | 1793710000 | Connettore per circuito stampato, Connettore maschio, Flangia, |
| GTIN (EAN) | 4032248230839 | Collegamento a saldare THT, 3.81 mm, Numero di poli: 3, 180°, |
| CPZ | 78 ST | Lunghezza spina a saldare (l): 3.2 mm, stagnato, nero, Box |

SC 3.81/90F



Il connettore maschio SC offre una direzione d'innesto parallela al circuito stampato (orizzontale) ed è disponibile nella variante chiusa (G) e con flangia a vite (F).

I connettori Weidmüller nel passo 3,81 mm (0,15 pollici) hanno un layout compatibile con i connettori più diffusi e presentano uno spazio per stampa e codifica, oltre che un supporto per indicatori luminosi.

Dati generali per l'ordinazione

| | | |
|-------------|----------------------------|---|
| Tipo | SC 3.81/03/90F 3.2SN GN... | Versione |
| N. d'ordine | 1793430000 | Connettore per circuito stampato, Connettore maschio, Flangia, |
| GTIN (EAN) | 4032248228508 | Collegamento a saldare THT, 3.81 mm, Numero di poli: 3, 90°, |
| CPZ | 78 ST | Lunghezza spina a saldare (l): 3.2 mm, stagnato, verde pallido, Box |

Contropezzi

www.weidmueller.com

SC 3.81/180F



Il connettore maschio SC offre una direzione d'innesto perpendicolare rispetto al circuito stampato (verticale) ed è disponibile nella variante chiusa (G) e con flangia a vite (F).

I connettori Weidmüller nel passo 3,81 mm (0,15 pollici) hanno un layout compatibile con i connettori più diffusi e presentano uno spazio per siglatura e codifica.

Dati generali per l'ordinazione

| | | |
|-------------|----------------------------|---|
| Tipo | SC 3.81/03/180F 3.2SN O... | Versione |
| N. d'ordine | 1943190000 | Connettore per circuito stampato, Connettore maschio, Flangia, |
| GTIN (EAN) | 4032248654406 | Collegamento a saldare THT, 3.81 mm, Numero di poli: 3, 180°, |
| CPZ | 78 ST | Lunghezza spina a saldare (l): 3.2 mm, stagnato, arancione, Box |