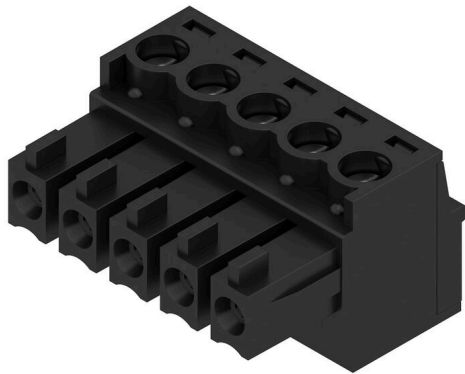


**BCZ 3.81/05/180 SN BK BX**

**Weidmüller Interface GmbH & Co. KG**  
 Klingenbergstraße 26  
 D-32758 Detmold  
 Germany

www.weidmueller.com

**Illustrazione del prodotto**



Connettori femmina con collegamento a vite in tecnica a staffa di serraggio per il collegamento del conduttore. Per l'organizzazione del livello di collegamento sono disponibili tre direzioni d'uscita dei conduttori:

- 180°; cavo parallelo alla direzione di innesto
- 90°; cavo perpendicolare alla direzione di innesto verso l'alto
- 270°; cavo perpendicolare alla direzione di innesto verso il basso

Per le diverse esigenze di collegamento, è possibile scegliere tra tre forme della custodia:

- Custodia standard senza flangia
- Flangia con vite (F)
- Flangia con leva di sgancio (LR) brevettata

Weidmüller per un bloccaggio e una separazione senza utensili e senza carico.

I connettori Weidmüller nel passo 3,81 mm (0,15 pollici) hanno un layout compatibile con i connettori più diffusi e presentano uno spazio per siglatura e codifica.

**Dati generali per l'ordinazione**

Versione	Connettore per circuito stampato, Connettore femmina, 3.81 mm, Numero di poli: 5, 180°, Collegamento a vite, Campo di sezioni, max.: 1.5 mm², Box
N. d'ordine	<a href="#">1792800000</a>
Tipo	BCZ 3.81/05/180 SN BK BX
GTIN (EAN)	4032248226788
CPZ	50 Pieza
Parametri prodotto	IEC: 320 V / 17.5 A / 0.2 - 1.5 mm² UL: 300 V / 10 A / AWG 28 - AWG 16
Imballaggio	Box

## Dati tecnici

## Omologazioni

Omologazioni



ROHS Conforme

UL File Number Search [Sito web UL](#)

N° certificato (cURus) E60693

## Dimensioni e pesi

Profondità	16.1 mm	Profondità (pollici)	0.6339 inch
Posizione verticale	11.1 mm	Altezza (pollici)	0.437 inch
Larghezza	19.14 mm	Larghezza (pollici)	0.7535 inch
Peso netto	4.14 g		

## Conformità ambientale del prodotto

Stato conformità RoHS Conforme con esenzione

Esenzione RoHS (se applicabile/nota) 6c

REACH SVHC Lead 7439-92-1

SCIP ea9dd4b8-c51f-409c-885a-41700372be61

## Parametri del sistema

Famiglia prodotti OMNIMATE Signal - Serie BC/SC 3.81

Tipo di collegamento Collegamento al campo

Tecnica di collegamento cavi Collegamento a vite

Passo in mm (P) 3.81 mm

Passo in pollici (P) 0.150 "

Direzione d'uscita del conduttore 180°

Numero di poli 5

L1 in mm 15.24 mm

L1 in pollici 0.600 "

quantità di file 1

Numero di serie di poli 1

Sezione di dimensionamento 1 mm<sup>2</sup>

Protezione da contatto accidentale DIN VDE 57 106 sicurezza per le dita

Protezione da contatto accidentale secondo DIN VDE 0470 IP 20 innestato / IP 10 non innestato

Grado di protezione IP20

Resistenza di passaggio ≤5 mΩ

Codificabile Sì

Lunghezza di spellatura 7 mm

Vite di serraggio M 2

Lama cacciavite 0,4 x 2,5

Lama cacciavite norma DIN 5264

Cicli di inserimento 25

Forza di innesto/polo, max. 7 N

Forza d'estrazione/polo, max. 5 N

Coppia di serraggio

Tipo di coppia

Collegamento cavo

Informazioni sull'utilizzo

Coppia di serraggio

min. 0.2 Nm

max. 0.25 Nm

**Dati tecnici**
**Dati del materiale**

Materiale isolante	PA 66 GF 30	Colori	nero
Tabella dei colori (simile)	RAL 9011	Gruppo materiali isolanti	II
Comparative Tracking Index (CTI)	≥ 550	Moisture Level (MSL)	
Classe d'infiammabilità UL 94	V-0	Materiale dei contatti	Lega in rame
Superficie dei contatti	stagnato	Struttura a strati del connettore maschio	0.5...1.5 µm Cu / 2...5 µm Sn
Temperatura di magazzinaggio, min.	-40 °C	Temperatura di magazzinaggio, max.	70 °C
Temperatura d'esercizio, min.	-50 °C	Temperatura d'esercizio, max.	120 °C
Campo della temperatura di montaggio, min.	-25 °C	Campo della temperatura di montaggio, max.	120 °C

**Conduttori adatti al collegamento**

Campo di sezioni, min.	0.08 mm <sup>2</sup>
Campo di sezioni, max.	1.5 mm <sup>2</sup>
Sezione di collegamento cavo AWG, min.	AWG 28
Sezione di collegamento cavo AWG, max.	AWG 16
rigido, min. H05(07) V-U	0.2 mm <sup>2</sup>
rigido, max. H05(07) V-U	1.5 mm <sup>2</sup>
Flessibile, min. H05(07) V-K	0.2 mm <sup>2</sup>
Flessibile, max. H05(07) V-K	1.5 mm <sup>2</sup>
con terminale AEH con collare DIN 46 228/4, min.	0.2 mm <sup>2</sup>
con terminale AEH con collare DIN 46 228/4, max.	1.5 mm <sup>2</sup>
con terminale, DIN 46228 pt 1, min.	0.2 mm <sup>2</sup>
con terminale a norma DIN 46 228/1, max.	1.5 mm <sup>2</sup>

Calibro a tampone secondo EN 60999 a 2,4 mm x 1,5 mm  
 x b; ø

Conduttore innestabile	Sezione trasversale per il collegamento del conduttore	Tipo	con cablaggio di precisione
		nominale	0.5 mm <sup>2</sup>
terminale	Sezione trasversale per il collegamento del conduttore	Lunghezza di spellatura	nominale 6 mm
		Terminale consigliato	<a href="#">H0,5/6</a>
terminale	Sezione trasversale per il collegamento del conduttore	Tipo	con cablaggio di precisione
		nominale	0.75 mm <sup>2</sup>
terminale	Sezione trasversale per il collegamento del conduttore	Lunghezza di spellatura	nominale 6 mm
		Terminale consigliato	<a href="#">H0,75/6</a>
terminale	Sezione trasversale per il collegamento del conduttore	Tipo	con cablaggio di precisione
		nominale	1 mm <sup>2</sup>
terminale	Sezione trasversale per il collegamento del conduttore	Lunghezza di spellatura	nominale 6 mm
		Terminale consigliato	<a href="#">H1,0/6</a>
terminale	Sezione trasversale per il collegamento del conduttore	Tipo	con cablaggio di precisione
		nominale	1.5 mm <sup>2</sup>
terminale	Sezione trasversale per il collegamento del conduttore	Lunghezza di spellatura	nominale 7 mm
		Terminale consigliato	<a href="#">H1,5/7</a>

Testo di riferimento: Il diametro esterno del collare isolante non dovrebbe essere più largo del passo (P). La lunghezza dei terminali deve essere scelta a seconda del prodotto e della tensione nominale.

Dati tecnici

Dati di dimensionamento secondo IEC

Testato secondo lo standard	IEC 60664-1, IEC 61984	Corrente di dimensionamento, numero minimo di poli (Tu=20 °C)	17.5 A
Corrente di dimensionamento, numero massimo di poli (Tu=20 °C)	17.5 A	Corrente di dimensionamento, numero minimo di poli (Tu=40 °C)	17 A
Corrente di dimensionamento, numero massimo di poli (Tu = 40°C)	15.2 A	Tensione di dimensionamento con classe di sovratensione/grado di lordura II/2	320 V
Tensione di dimensionamento con classe di sovratensione/grado di lordura III/2	160 V	Tensione nominale con classe di sovratensione/grado di lordura III/3	160 V
Tensione di dimensionamento con classe di sovratensione/grado di lordura II/2	2.5 kV	Tensione di dimensionamento con classe di sovratensione/grado di lordura III/2	2.5 kV
Sovratensione nominale con classe di sovratensione/grado di lordura III/3	2.5 kV	Portata transitoria	3 x 1s mit 76 A

Dati di dimensionamento secondo CSA

Istituto (CSA)	CSA	N° certificato (CSA)	200039-1121690
Tensione nominale (Gruppo B / CSA)	300 V	Tensione nominale (Gruppo C / CSA)	50 V
Corrente nominale (Gruppo B / CSA)	8 A	Corrente nominale (Gruppo C / CSA)	8 A
Sezione di collegamento cavo AWG, min.	AWG 28	Sezione di collegamento cavo AWG, max.	AWG 16
Riferimento ai valori di omologazione	Le specifiche indicano i valori massimi, per i dettagli fare riferimento al certificato di conformità.		

Dati di dimensionamento sec. UL 1059

Istituto (cURus)	CURUS	N° certificato (cURus)	E60693
Tensione nominale (Gruppo B / UL 1059)	300 V	Tensione nominale (Gruppo D / UL 1059)	300 V
Corrente nominale (Gruppo B / UL 1059)	10 A	Corrente nominale (Gruppo D / UL 1059)	10 A
Sezione di collegamento cavo AWG, min.	AWG 28	Sezione di collegamento cavo AWG, max.	AWG 16
Riferimento ai valori di omologazione	Le specifiche indicano i valori massimi, per i dettagli fare riferimento al certificato di conformità.		

Imballaggio

Imballaggio	Box	Lunghezza VPE	101.00 mm
Larghezza VPE	69.00 mm	Altezza VPE	57.00 mm

Controlli sulla tipologia

Test: Durabilità delle siglature	Standard	DIN EN 61984 sezione 7.3.2 / 09.02 prendendo lo schema da DIN EN 60068-2-70 / 07.96
	Test	siglatura di origine, identificazione della tipologia, tensione nominale, sezione di dimensionamento, passo, tipo di materiale, siglatura di omologazione UL, siglatura di omologazione CSA
	Valutazione	disponibile
	Test	robustezza
	Valutazione	passato

**Dati tecnici**

Test: Innesto errato (Non intercambiabilità)	Standard	DIN EN 61984 sezione 6.3 e 6.9.1 / 09.02, DIN EN 60512-13-5 / 11.06
	Test	girato a 180° senza elementi di codifica
	Valutazione	passato
	Test	ispezione visiva
Test: Sezione bloccabile	Standard	DIN EN 60999-1 sezione 7 e 9.1 / 12.00, DIN EN 60947-1 sezione 8.2.4.5.1 / 12.02
	Tipo di conduttore	Tipo di cavo e sezione rigido 0,08 mm <sup>2</sup> del cavo
		Tipo di cavo e sezione semirigido 0,08 mm <sup>2</sup> del cavo
		Tipo di cavo e sezione rigido 1,5 mm <sup>2</sup> del cavo
		Tipo di cavo e sezione semirigido 1,5 mm <sup>2</sup> del cavo
		Tipo di cavo e sezione AWG 28/1 del cavo
		Tipo di cavo e sezione AWG 28/19 del cavo
		Tipo di cavo e sezione AWG 16/1 del cavo
	Tipo di cavo e sezione AWG 16/19 del cavo	
	Valutazione	passato
Test per danni ai conduttori e allentamento accidentale degli stessi	Standard	DIN EN 60999-1 sezione 9.4 / 12.00
	Requisito	0,2 kg
	Tipo di conduttore	Tipo di cavo e sezione semirigido 0,25 mm <sup>2</sup> del cavo
		Tipo di cavo e sezione AWG 28/1 del cavo
		Tipo di cavo e sezione AWG 28/19 del cavo
	Valutazione	passato
	Requisito	0,3 kg
	Tipo di conduttore	Tipo di cavo e sezione rigido 0,5 mm <sup>2</sup> del cavo
	Valutazione	passato
	Requisito	0,4 kg
Tipo di conduttore	Tipo di cavo e sezione rigido 1,5 mm <sup>2</sup> del cavo	
	Tipo di cavo e sezione semirigido 1,5 mm <sup>2</sup> del cavo	
	Tipo di cavo e sezione AWG 16/1 del cavo	
	Tipo di cavo e sezione AWG 16/19 del cavo	
Valutazione	passato	
Test di estrazione	Standard	DIN EN 60999-1 sezione 9.5 / 12.00
	Requisito	≥10 N
	Tipo di conduttore	Tipo di cavo e sezione semirigido 0,25 mm <sup>2</sup> del cavo
		Tipo di cavo e sezione AWG 28/1 del cavo
		Tipo di cavo e sezione AWG 28/19 del cavo
	Valutazione	passato
	Requisito	≥20 N
Tipo di conduttore	Tipo di cavo e sezione H05V-U0.5 del cavo	
Valutazione	passato	

### Dati tecnici

www.weidmueller.com

Requisito	≥40 N
Tipo di conduttore	Tipo di cavo e sezione del cavo H07V-U1.5
	Tipo di cavo e sezione del cavo H07V-K1.5
	Tipo di cavo e sezione del cavo AWG 16/1
	Tipo di cavo e sezione del cavo AWG 16/19
Valutazione	passato

### Nota importante

Conformità IPC	Conformità: i prodotti sono sviluppati, prodotti e forniti secondo standard e normative internazionali riconosciuti, sono conformi alle caratteristiche indicate nel foglio dati e soddisfano le caratteristiche decorative in accordo con IPC-A-610 "Classe 2". Ulteriori richieste relative al prodotto potranno essere valutate su richiesta.
Note	<ul style="list-style-type: none"> <li>• Additional variants on request</li> <li>• Rated current related to rated cross-section &amp; min. No. of poles.</li> <li>• Wire end ferrule without plastic collar to DIN 46228/1</li> <li>• Wire end ferrule with plastic collar to DIN 46228/4</li> <li>• P on drawing = pitch</li> <li>• Rated data refer only to the component itself. Clearance and creepage distances to other components are to be designed in accordance with the relevant application standards.</li> <li>• In accordance with IEC 61984, OMNIMATE-connectors are connectors without breaking capacity (COC). During designated use, connectors are not allowed to be engaged or disengaged when live or under load</li> <li>• Long term storage of the product with average temperature of 50 °C and maximum humidity 70%, 36 months</li> </ul>

### Classificazioni

ETIM 8.0	EC002638	ETIM 9.0	EC002638
ETIM 10.0	EC002638	ECLASS 14.0	27-46-02-02
ECLASS 15.0	27-46-02-02		

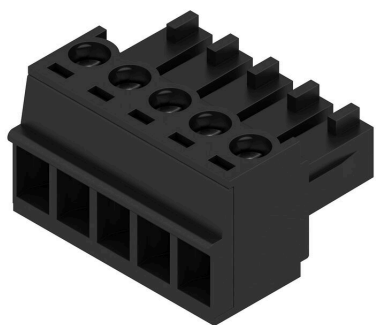
## BCZ 3.81/05/180 SN BK BX

**Weidmüller Interface GmbH & Co. KG**  
 Klingenbergstraße 26  
 D-32758 Detmold  
 Germany

## Disegni

www.weidmueller.com

### Illustrazione del prodotto



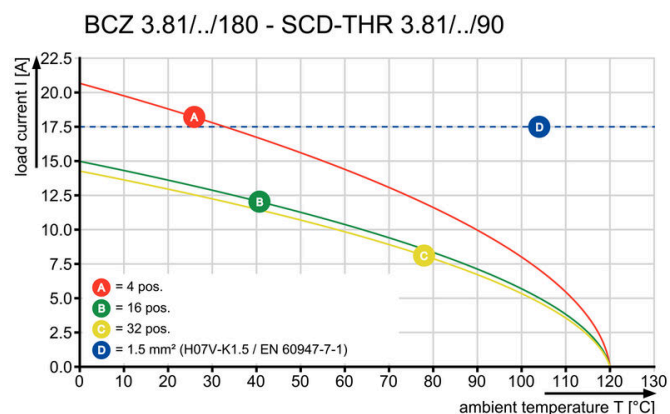
### Dimensional drawing



### Graph



### Graph



### Graph



**Accessori****Calotta di copertura**

Protezione efficace, ergonomia ottimizzata e design chiuso:

dal pressacavo sui conduttori collegati e la protezione visiva/da contatto e l'ausilio di disconnessione: le calotte opzionali di retrofit eseguono funzioni meccaniche, visive e aptiche.

Entrambi i semicuscinetti avvolgono completamente il connettore, si innestano in modo sicuro l'uno nell'altro ed offrono le seguenti funzioni:

- scarico della trazione mediante fascette serracavo o serracavi integrati.
- contrassegno mediante dekafix o strisce adesive
- possibilità di installazione affiancata senza perdita della polarità o salto di passo
- Compatibilità: adatto per connettori con e senza flangia oppure per elementi di fissaggio
- Flessibilità: in funzione della grandezza sono previste 1-3 uscite cavi in diverse direzioni

Le calotte Weidmüller garantiscono una maggiore stabilità, una migliore identificazione, e una completa compatibilità e flessibilità.

Il risultato: massima sicurezza e facilità d'impiego per l'applicazione ed l'utilizzatore.

**Dati generali per l'ordinazione**

Tipo	BCZ 3.81 AH05 BK BX	Versione	
N. d'ordine	<a href="#">1005300000</a>	Connettore per circuito stampato, Accessori, Calotta di copertura,	
GTIN (EAN)	4032248752522	nero, Numero di poli: 5	
CPZ	100 ST		

## BCZ 3.81/05/180 SN BK BX

**Weidmüller Interface GmbH & Co. KG**  
 Klingenbergstraße 26  
 D-32758 Detmold  
 Germany

www.weidmueller.com

## Contropiezzi

## SC 3.81/90F

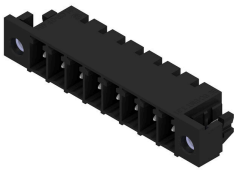


Il connettore maschio SC offre una direzione d'innesto parallela al circuito stampato (orizzontale) ed è disponibile nella variante chiusa (G) e con flangia a vite (F). I connettori Weidmüller nel passo 3,81 mm (0,15 pollici) hanno un layout compatibile con i connettori più diffusi e presentano uno spazio per stampa e codifica, oltre che un supporto per indicatori luminosi.

## Dati generali per l'ordinazione

Tipo	SC 3.81/05/90F 3.2SN OR...	Versione
N. d'ordine	<a href="#">1942480000</a>	Connettore per circuito stampato, Connettore maschio, Flangia,
GTIN (EAN)	4032248655113	Collegamento a saldare THT, 3.81 mm, Numero di poli: 5, 90°,
CPZ	60 ST	Lunghezza spina a saldare (l): 3.2 mm, stagnato, arancione, Box

## SC-SMT 3.81/90LF Tape



Connettore maschio resistente alle alte temperature (SC-SMT 90LF) nel passo 3,81 mm (0,15 pollici)

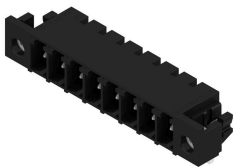
- Direzione di innesto parallela al circuito stampato (orizzontale)
- con flangia da brasare (LF).
- Versione con imballo in cartone (BX) o antistatica su rullo (Tape-on-Reel, RL)
- Lunghezza codolo a scelta 1,5 mm o 3,2 mm

I connettori Weidmüller nel passo 3,81 mm (0,15 pollici) hanno un layout compatibile con i connettori più diffusi e offrono uno spazio per la siglatura.

## Dati generali per l'ordinazione

Tipo	SC-SMT 3.81/05/90LF 1.5...	Versione
N. d'ordine	<a href="#">1862790000</a>	Connettore per circuito stampato, Connettore maschio, Flangia a
GTIN (EAN)	4032248427970	saldare, Collegamento a saldare THT/THR, 3.81 mm, Numero di poli:
CPZ	400 ST	5, 90°, Lunghezza spina a saldare (l): 1.5 mm, stagnato, nero, Tape

## SC-SMT 3.81/90LF Box



Connettore maschio resistente alle alte temperature (SC-SMT 90LF) nel passo 3,81 mm (0,15 pollici)

- Direzione di innesto parallela al circuito stampato (orizzontale)
- con flangia da brasare (LF).
- Versione con imballo in cartone (BX) o antistatica su rullo (Tape-on-Reel, RL)
- Lunghezza codolo a scelta 1,5 mm o 3,2 mm

I connettori Weidmüller nel passo 3,81 mm (0,15 pollici) hanno un layout compatibile con i connettori più diffusi e offrono uno spazio per la siglatura.

## BCZ 3.81/05/180 SN BK BX

**Weidmüller Interface GmbH & Co. KG**  
Klingenbergstraße 26  
D-32758 Detmold  
Germany

www.weidmueller.com

## Contropiezzi

## Dati generali per l'ordinazione

Tipo	SC-SMT 3.81/05/90LF 1.5...	Versione
N. d'ordine	<a href="#">186260000</a>	Connettore per circuito stampato, Connettore maschio, Flangia a saldare, Collegamento a saldare THT/THR, 3.81 mm, Numero di poli:
GTIN (EAN)	4032248427567	5, 90°, Lunghezza spina a saldare (l): 1.5 mm, stagnato, nero, Box
CPZ	50 ST	

## SC-SMT 3.81/180LF Box



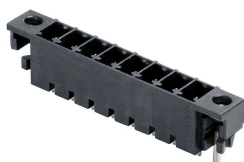
Connettore maschio resistente alle alte temperature (SC-SMT 180LF) in passo 3,81 mm (0,15 pollici)

- Direzione di innesto perpendicolare rispetto al circuito stampato (verticale)
  - con flangia a saldare (LF).
  - Versione con imballo in cartone (BX) o antistatica su rullo (Tape-on-Reel, RL)
  - Lunghezza codolo a scelta 1,5 mm o 3,2 mm
- I connettori Weidmüller nel passo 3,81 mm (0,15 pollici) hanno un layout compatibile con i connettori più diffusi e offrono uno spazio per stampa.

## Dati generali per l'ordinazione

Tipo	SC-SMT 3.81/05/180LF 1...	Versione
N. d'ordine	<a href="#">186410000</a>	Connettore per circuito stampato, Connettore maschio, Flangia a saldare, Collegamento a saldare THT/THR, 3.81 mm, Numero di poli:
GTIN (EAN)	4032248429301	5, 180°, Lunghezza spina a saldare (l): 1.5 mm, stagnato, nero, Box
CPZ	50 ST	

## SC-SMT 3.81/180LF Tape



Connettore maschio resistente alle alte temperature (SC-SMT 180LF) in passo 3,81 mm (0,15 pollici)

- Direzione di innesto perpendicolare rispetto al circuito stampato (verticale)
  - con flangia a saldare (LF).
  - Versione con imballo in cartone (BX) o antistatica su rullo (Tape-on-Reel, RL)
  - Lunghezza codolo a scelta 1,5 mm o 3,2 mm
- I connettori Weidmüller nel passo 3,81 mm (0,15 pollici) hanno un layout compatibile con i connettori più diffusi e offrono uno spazio per stampa.

## Dati generali per l'ordinazione

Tipo	SC-SMT 3.81/05/180LF 1...	Versione
N. d'ordine	<a href="#">186425000</a>	Connettore per circuito stampato, Connettore maschio, Flangia a saldare, Collegamento a saldare THT/THR, 3.81 mm, Numero di poli:
GTIN (EAN)	4032248429554	5, 180°, Lunghezza spina a saldare (l): 1.5 mm, stagnato, nero, Tape
CPZ	300 ST	

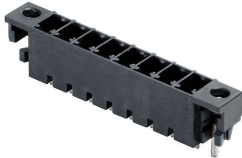
**BCZ 3.81/05/180 SN BK BX**

**Weidmüller Interface GmbH & Co. KG**  
 Klingenbergstraße 26  
 D-32758 Detmold  
 Germany

www.weidmueller.com

**Contropezzi**

**SC-SMT 3.81/180LF Box**



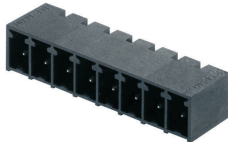
Connettore maschio resistente alle alte temperature (SC-SMT 180LF) in passo 3,81 mm (0,15 pollici)

- Direzione di innesto perpendicolare rispetto al circuito stampato (verticale)
  - con flangia a saldare (LF).
  - Versione con imballo in cartone (BX) o antistatica su rullo (Tape-on-Reel, RL)
  - Lunghezza codolo a scelta 1,5 mm o 3,2 mm
- I connettori Weidmüller nel passo 3,81 mm (0,15 pollici) hanno un layout compatibile con i connettori più diffusi e offrono uno spazio per stampa.

**Dati generali per l'ordinazione**

Tipo	SC-SMT 3.81/05/180LF 3...	Versione
N. d'ordine	<a href="#">1863280000</a>	Connettore per circuito stampato, Connettore maschio, Flangia a
GTIN (EAN)	4032248428465	saldare, Collegamento a saldare THT/THR, 3.81 mm, Numero di poli:
CPZ	50 ST	5, 180°, Lunghezza spina a saldare (l): 3.2 mm, stagnato, nero, Box

**SC-SMT 3.81/90G Tape**



Connettore maschio resistente alle alte temperature (SC-SMT 90G) in passo 3,81 mm (0,15 pollici)

- Direzione di innesto parallela al circuito stampato (orizzontale)
  - chiuso (G)
  - Versione con imballo in cartone (BX) o antistatica su rullo (Tape-on-Reel, RL)
  - Lunghezza codolo a scelta 1,5mm o 3,2mm
- I connettori Weidmüller nel passo 3,81 mm (0,15 pollici) hanno un layout compatibile con i connettori più diffusi e offrono uno spazio per siglatura e codifica.

**Dati generali per l'ordinazione**

Tipo	SC-SMT 3.81/05/90G 3.2S...	Versione
N. d'ordine	<a href="#">1862870000</a>	Connettore per circuito stampato, Connettore maschio, chiuso
GTIN (EAN)	4032248427802	lateralmente, Collegamento a saldare THT/THR, 3.81 mm, Numero
CPZ	400 ST	di poli: 5, 90°, Lunghezza spina a saldare (l): 3.2 mm, stagnato, nero, Tape
Tipo	SC-SMT 3.81/05/90G 1.5S...	Versione
N. d'ordine	<a href="#">1863170000</a>	Connettore per circuito stampato, Connettore maschio, chiuso
GTIN (EAN)	4032248428366	lateralmente, Collegamento a saldare THT/THR, 3.81 mm, Numero
CPZ	400 ST	di poli: 5, 90°, Lunghezza spina a saldare (l): 1.5 mm, stagnato, nero, Tape

## BCZ 3.81/05/180 SN BK BX

Weidmüller Interface GmbH &amp; Co. KG

Klingenbergstraße 26

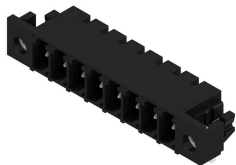
D-32758 Detmold

Germany

www.weidmueller.com

## Controp pezzi

## SC-SMT 3.81/90LF Box



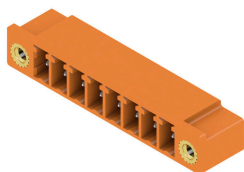
Connettore maschio resistente alle alte temperature (SC-SMT 90LF) nel passo 3,81 mm (0,15 pollici)

- Direzione di innesto parallela al circuito stampato (orizzontale)
  - con flangia da brasare (LF).
  - Versione con imballo in cartone (BX) o antistatica su rullo (Tape-on-Reel, RL)
  - Lunghezza codolo a scelta 1,5 mm o 3,2 mm
- I connettori Weidmüller nel passo 3,81 mm (0,15 pollici) hanno un layout compatibile con i connettori più diffusi e offrono uno spazio per la siglatura.

## Dati generali per l'ordinazione

Tipo	SC-SMT 3.81/05/90LF 3.2...	Versione
N. d'ordine	<a href="#">1863700000</a>	Connettore per circuito stampato, Connettore maschio, Flangia a
GTIN (EAN)	4032248428885	saldare, Collegamento a saldare THT/THR, 3.81 mm, Numero di poli:
CPZ	50 ST	5, 90°, Lunghezza spina a saldare (l): 3.2 mm, stagnato, nero, Box

## SC 3.81/90F



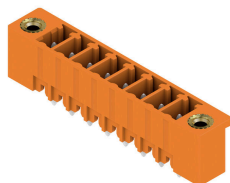
Il connettore maschio SC offre una direzione d'innesto parallela al circuito stampato (orizzontale) ed è disponibile nella variante chiusa (G) e con flangia a vite (F).

I connettori Weidmüller nel passo 3,81 mm (0,15 pollici) hanno un layout compatibile con i connettori più diffusi e presentano uno spazio per stampa e codifica, oltre che un supporto per indicatori luminosi.

## Dati generali per l'ordinazione

Tipo	SC 3.81/05/90F 3.2SN GN...	Versione
N. d'ordine	<a href="#">1793450000</a>	Connettore per circuito stampato, Connettore maschio, Flangia,
GTIN (EAN)	4032248228720	Collegamento a saldare THT, 3.81 mm, Numero di poli: 5, 90°,
CPZ	60 ST	Lunghezza spina a saldare (l): 3.2 mm, stagnato, verde pallido, Box
Tipo	SC 3.81/05/90F 3.2SN BK...	Versione
N. d'ordine	<a href="#">1793360000</a>	Connettore per circuito stampato, Connettore maschio, Flangia,
GTIN (EAN)	4032248228430	Collegamento a saldare THT, 3.81 mm, Numero di poli: 5, 90°,
CPZ	60 ST	Lunghezza spina a saldare (l): 3.2 mm, stagnato, nero, Box

## SC 3.81/180F



Il connettore maschio SC offre una direzione d'innesto perpendicolare rispetto al circuito stampato (verticale) ed è disponibile nella variante chiusa (G) e con flangia a vite (F).

I connettori Weidmüller nel passo 3,81 mm (0,15 pollici) hanno un layout compatibile con i connettori più diffusi e presentano uno spazio per siglatura e codifica.

## BCZ 3.81/05/180 SN BK BX

Weidmüller Interface GmbH & Co. KG  
Klingenbergstraße 26  
D-32758 Detmold  
Germany

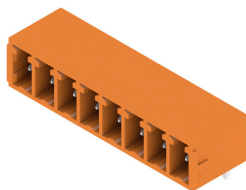
www.weidmueller.com

## Controprezzi

## Dati generali per l'ordinazione

Tipo	SC 3.81/05/180F 3.2SN G...	Versione
N. d'ordine	<a href="#">1793820000</a>	Connettore per circuito stampato, Connettore maschio, Flangia,
GTIN (EAN)	4032248230945	Collegamento a saldare THT, 3.81 mm, Numero di poli: 5, 180°,
CPZ	60 ST	Lunghezza spina a saldare (l): 3.2 mm, stagnato, verde pallido, Box
Tipo	SC 3.81/05/180F 3.2SN B...	Versione
N. d'ordine	<a href="#">1793730000</a>	Connettore per circuito stampato, Connettore maschio, Flangia,
GTIN (EAN)	4032248230853	Collegamento a saldare THT, 3.81 mm, Numero di poli: 5, 180°,
CPZ	60 ST	Lunghezza spina a saldare (l): 3.2 mm, stagnato, nero, Box
Tipo	SC 3.81/05/180F 3.2SN O...	Versione
N. d'ordine	<a href="#">1943210000</a>	Connettore per circuito stampato, Connettore maschio, Flangia,
GTIN (EAN)	4032248654383	Collegamento a saldare THT, 3.81 mm, Numero di poli: 5, 180°,
CPZ	60 ST	Lunghezza spina a saldare (l): 3.2 mm, stagnato, arancione, Box

## SC 3.81/90G

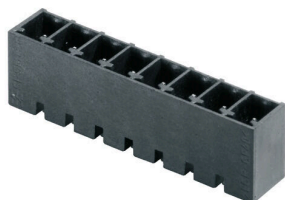


Il connettore maschio SC offre una direzione d'innesto parallela al circuito stampato (orizzontale) ed è disponibile nella variante chiusa (G) e con flangia a vite (F). I connettori Weidmüller nel passo 3,81 mm (0,15 pollici) hanno un layout compatibile con i connettori più diffusi e presentano uno spazio per stampa e codifica, oltre che un supporto per indicatori luminosi.

## Dati generali per l'ordinazione

Tipo	SC 3.81/02/90G 3.2SN OR...	Versione
N. d'ordine	<a href="#">1942020000</a>	Connettore per circuito stampato, Connettore maschio, chiuso
GTIN (EAN)	4032248655526	lateralmente, Collegamento a saldare THT, 3.81 mm, Numero di poli:
CPZ	198 ST	2, 90°, Lunghezza spina a saldare (l): 3.2 mm, stagnato, arancione, Box

## SC-SMT 3.81/180G Tape



Connettore maschio resistente alle alte temperature (SC-SMT 180G) nel passo 3,81 mm (0,15 pollici)

- Direzione di innesto perpendicolare rispetto al circuito stampato (verticale)
- chiuso (G)
- Versione con imballo in cartone (BX) o antistatica su rullo (Tape-on-Reel, RL)
- Lunghezza codolo a scelta 1,5 mm o 3,2 mm

I connettori Weidmüller nel passo 3,81 mm (0,15 pollici) hanno un layout compatibile con i connettori più diffusi e offrono uno spazio per siglatura e codifica.

## Dati generali per l'ordinazione

Tipo	SC-SMT 3.81/02/180G 1.5...	Versione
N. d'ordine	<a href="#">1864050000</a>	Connettore per circuito stampato, Connettore maschio, chiuso
GTIN (EAN)	4032248429172	lateralmente, Collegamento a saldare THT/THR, 3.81 mm, Numero di
CPZ	300 ST	poli: 2, 180°, Lunghezza spina a saldare (l): 1.5 mm, stagnato, nero, Tape

## BCZ 3.81/05/180 SN BK BX

Weidmüller Interface GmbH &amp; Co. KG

Klingenbergstraße 26  
D-32758 Detmold  
Germany

www.weidmueller.com

## Contropezzi

## SC-SMT 3.81/180G Box



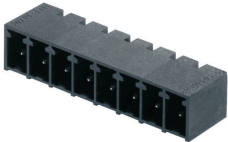
Connettore maschio resistente alle alte temperature (SC-SMT 180G) nel passo 3,81 mm (0,15 pollici)

- Direzione di innesto perpendicolare rispetto al circuito stampato (verticale)
  - chiuso (G) .
  - Versione con imballo in cartone (BX) o antistatica su rullo (Tape-on-Reel, RL)
  - Lunghezza codolo a scelta 1,5 mm o 3,2 mm
- I connettori Weidmüller nel passo 3,81 mm (0,15 pollici) hanno un layout compatibile con i connettori più diffusi e offrono uno spazio per siglatura e codifica.

## Dati generali per l'ordinazione

Tipo	SC-SMT 3.81/02/180G 1.5...	Versione
N. d'ordine	<a href="#">1863720000</a>	Connettore per circuito stampato, Connettore maschio, chiuso
GTIN (EAN)	4032248428793	lateralmente, Collegamento a saldare THT/THR, 3.81 mm, Numero di
CPZ	50 ST	poli: 2, 180°, Lunghezza spina a saldare (l): 1.5 mm, stagnato, nero, Box

## SC-SMT 3.81/90G Box



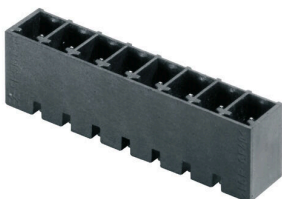
Connettore maschio resistente alle alte temperature (SC-SMT 90G) in passo 3,81 mm (0,15 pollici)

- Direzione di innesto parallela al circuito stampato (orizzontale)
  - chiuso (G)
  - Versione con imballo in cartone (BX) o antistatica su rullo (Tape-on-Reel, RL)
  - Lunghezza codolo a scelta 1,5mm o 3,2mm
- I connettori Weidmüller nel passo 3,81 mm (0,15 pollici) hanno un layout compatibile con i connettori più diffusi e offrono uno spazio per siglatura e codifica.

## Dati generali per l'ordinazione

Tipo	SC-SMT 3.81/02/90G 3.2S...	Versione
N. d'ordine	<a href="#">1862460000</a>	Connettore per circuito stampato, Connettore maschio, chiuso
GTIN (EAN)	4032248427611	lateralmente, Collegamento a saldare THT/THR, 3.81 mm, Numero di
CPZ	50 ST	poli: 2, 90°, Lunghezza spina a saldare (l): 3.2 mm, stagnato, nero, Box

## SC-SMT 3.81/180G Box



Connettore maschio resistente alle alte temperature (SC-SMT 180G) nel passo 3,81 mm (0,15 pollici)

- Direzione di innesto perpendicolare rispetto al circuito stampato (verticale)
  - chiuso (G) .
  - Versione con imballo in cartone (BX) o antistatica su rullo (Tape-on-Reel, RL)
  - Lunghezza codolo a scelta 1,5 mm o 3,2 mm
- I connettori Weidmüller nel passo 3,81 mm (0,15 pollici) hanno un layout compatibile con i connettori più diffusi e offrono uno spazio per siglatura e codifica.

## BCZ 3.81/05/180 SN BK BX

Weidmüller Interface GmbH & Co. KG  
Klingenbergstraße 26  
D-32758 Detmold  
Germany

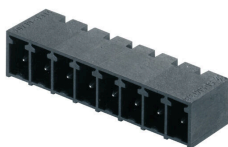
www.weidmueller.com

## Contropezzi

## Dati generali per l'ordinazione

Tipo	SC-SMT 3.81/02/180G 3.2...	Versione
N. d'ordine	<a href="#">1862920000</a>	Connettore per circuito stampato, Connettore maschio, chiuso
GTIN (EAN)	4032248428113	lateralmente, Collegamento a saldare THT/THR, 3.81 mm, Numero di
CPZ	50 ST	poli: 2, 180°, Lunghezza spina a saldare (l): 3.2 mm, stagnato, nero, Box

## SC-SMT 3.81/90G Box



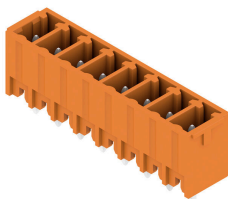
Connettore maschio resistente alle alte temperature (SC-SMT 90G) in passo 3,81 mm (0,15 pollici)

- Direzione di innesto parallela al circuito stampato (orizzontale)
  - chiuso (G)
  - Versione con imballo in cartone (BX) o antistatica su rullo (Tape-on-Reel, RL)
  - Lunghezza codolo a scelta 1,5mm o 3,2mm
- I connettori Weidmüller nel passo 3,81 mm (0,15 pollici) hanno un layout compatibile con i connettori più diffusi e offrono uno spazio per siglatura e codifica.

## Dati generali per l'ordinazione

Tipo	SC-SMT 3.81/02/90G 1.5S...	Versione
N. d'ordine	<a href="#">1862960000</a>	Connettore per circuito stampato, Connettore maschio, chiuso
GTIN (EAN)	4032248428069	lateralmente, Collegamento a saldare THT/THR, 3.81 mm, Numero di
CPZ	50 ST	poli: 2, 90°, Lunghezza spina a saldare (l): 1.5 mm, stagnato, nero, Box

## SC 3.81/180G



Il connettore maschio SC offre una direzione d'innesto perpendicolare rispetto al circuito stampato (verticale) ed è disponibile nella variante chiusa (G) e con flangia a vite (F).

I connettori Weidmüller nel passo 3,81 mm (0,15 pollici) hanno un layout compatibile con i connettori più diffusi e presentano uno spazio per siglatura e codifica.

## Dati generali per l'ordinazione

Tipo	SC 3.81/02/180G 3.2SN B...	Versione
N. d'ordine	<a href="#">1793520000</a>	Connettore per circuito stampato, Connettore maschio, chiuso
GTIN (EAN)	4032248230433	lateralmente, Collegamento a saldare THT, 3.81 mm, Numero di poli:
CPZ	50 ST	2, 180°, Lunghezza spina a saldare (l): 3.2 mm, stagnato, nero, Box

## BCZ 3.81/05/180 SN BK BX

Weidmüller Interface GmbH & Co. KG  
Klingenbergstraße 26  
D-32758 Detmold  
Germany

www.weidmueller.com

## Controp pezzi

## SC 3.81/90G

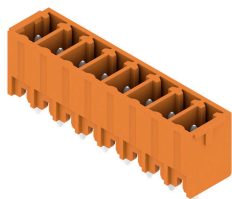


Il connettore maschio SC offre una direzione d'innesto parallela al circuito stampato (orizzontale) ed è disponibile nella variante chiusa (G) e con flangia a vite (F). I connettori Weidmüller nel passo 3,81 mm (0,15 pollici) hanno un layout compatibile con i connettori più diffusi e presentano uno spazio per stampa e codifica, oltre che un supporto per indicatori luminosi.

## Dati generali per l'ordinazione

Tipo	SC 3.81/02/90G 3.2SN BK...	Versione
N. d'ordine	<a href="#">1793130000</a>	Connettore per circuito stampato, Connettore maschio, chiuso
GTIN (EAN)	4032248227624	lateralmente, Collegamento a saldare THT, 3.81 mm, Numero di poli:
CPZ	198 ST	2, 90°, Lunghezza spina a saldare (l): 3.2 mm, stagnato, nero, Box

## SC 3.81/180G

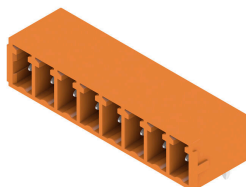


Il connettore maschio SC offre una direzione d'innesto perpendicolare rispetto al circuito stampato (verticale) ed è disponibile nella variante chiusa (G) e con flangia a vite (F). I connettori Weidmüller nel passo 3,81 mm (0,15 pollici) hanno un layout compatibile con i connettori più diffusi e presentano uno spazio per siglatura e codifica.

## Dati generali per l'ordinazione

Tipo	SC 3.81/02/180G 3.2SN G...	Versione
N. d'ordine	<a href="#">1793610000</a>	Connettore per circuito stampato, Connettore maschio, chiuso
GTIN (EAN)	4032248230730	lateralmente, Collegamento a saldare THT, 3.81 mm, Numero di
CPZ	198 ST	poli: 2, 180°, Lunghezza spina a saldare (l): 3.2 mm, stagnato, verde pallido, Box

## SC 3.81/90G



Il connettore maschio SC offre una direzione d'innesto parallela al circuito stampato (orizzontale) ed è disponibile nella variante chiusa (G) e con flangia a vite (F). I connettori Weidmüller nel passo 3,81 mm (0,15 pollici) hanno un layout compatibile con i connettori più diffusi e presentano uno spazio per stampa e codifica, oltre che un supporto per indicatori luminosi.

## BCZ 3.81/05/180 SN BK BX

**Weidmüller Interface GmbH & Co. KG**  
 Klingenbergstraße 26  
 D-32758 Detmold  
 Germany

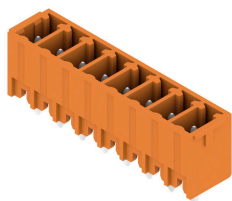
www.weidmueller.com

## Contropezzi

## Dati generali per l'ordinazione

Tipo	SC 3.81/02/90G 3.2SN GN...	Versione
N. d'ordine	<a href="#">1793240000</a>	Connettore per circuito stampato, Connettore maschio, chiuso
GTIN (EAN)	4032248227716	lateralmente, Collegamento a saldare THT, 3.81 mm, Numero di poli:
CPZ	198 ST	2, 90°, Lunghezza spina a saldare (l): 3.2 mm, stagnato, verde pallido, Box

## SC 3.81/180G



Il connettore maschio SC offre una direzione d'innesto perpendicolare rispetto al circuito stampato (verticale) ed è disponibile nella variante chiusa (G) e con flangia a vite (F).

I connettori Weidmüller nel passo 3,81 mm (0,15 pollici) hanno un layout compatibile con i connettori più diffusi e presentano uno spazio per siglatura e codifica.

## Dati generali per l'ordinazione

Tipo	SC 3.81/02/180G 3.2SN O...	Versione
N. d'ordine	<a href="#">1942840000</a>	Connettore per circuito stampato, Connettore maschio, chiuso
GTIN (EAN)	4032248654758	lateralmente, Collegamento a saldare THT, 3.81 mm, Numero di poli:
CPZ	198 ST	2, 180°, Lunghezza spina a saldare (l): 3.2 mm, stagnato, arancione, Box