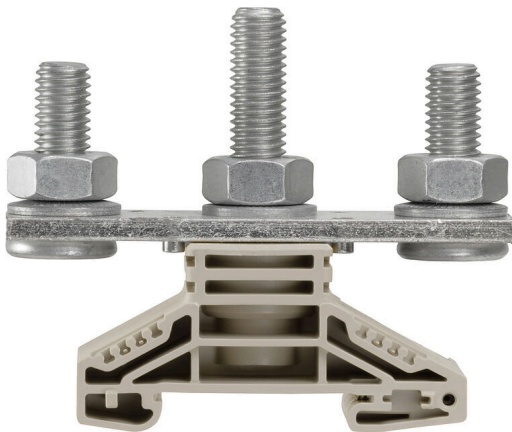


Illustrazione del prodotto

L'alimentazione attraverso l'energia, il segnale e i dati è il classico requisito nell'elettrotecnica e nella realizzazione di quadri elettrici. Il materiale isolante, la tecnica di collegamento e la progettazione dei morsetti componibili sono caratteristiche distintive. Un morsettiera componibile passante è idonea per unire e/o collegare uno o più conduttori. Potrebbero avere uno o più livelli di collegamento che hanno lo stesso potenziale oppure solo isolati l'uno contro l'altro.

Dati generali per l'ordinazione

Versione	Morsetti a bullone, Morsetto passante, Sezione di dimensionamento: 120 mm ² , Collegamento a bullone
N. d'ordine	1789790000
Tipo	WF 10/2BZ
GTIN (EAN)	4032248251162
CPZ	10 Pieza

Dati tecnici

Omologazioni

Omologazioni



ROHS Conforme

UL File Number Search [Sito web UL](#)

N° certificato (cURus) E60693

Dimensioni e pesi

Profondità	72.5 mm	Profondità (pollici)	2.8543 inch
Posizione verticale	87.6 mm	Altezza (pollici)	3.4488 inch
Larghezza	33.8 mm	Larghezza (pollici)	1.3307 inch
Peso netto	221.75 g		

Temperature

Temperatura di magazzino	-25 °C...55 °C	Temperatura ambiente	-5 °C...40 °C
Temperatura d'esercizio continuo, min.	-50 °C	Temperatura d'esercizio continuo, max.	120 °C

Conformità ambientale del prodotto

Stato conformità RoHS	Conforme senza esenzione
REACH SVHC	No SVHC superiori a 0,1 wt%

Altri dati tecnici

Lati aperti	aperto	Esecuzione a prova di esplosione	No
Tipo di montaggio	innestabile		

Dati caratteristici del sistema

Piastra terminale (necessaria)	No	Numero di potenziali	1
Numero di piani	1	Numero dei punti di serraggio per piano	2
Piani ponticellati internamente	No	Collegamento PE	No
Guida equipaggiata	TS 35		

Dati dei materiali

Materiale di base	Wemid	Colori	Beige scuro
Classe d'infiammabilità UL 94	V-0		

Dati dimensionamento

Sezione di dimensionamento	120 mm ²	Tensione nominale	1000 V
Tensione DC nominale	1000 V	Corrente nominale	269 A
Corrente con conduttore max.	269 A	Norme	IEC 60947-7-1
Resistenza di passaggio conforme a IEC 60947-7-x	0.12 mΩ	Tensione impulsiva di dimensionamento	8 kV
Potenza dissipata secondo IEC 60947-7-8.61 W	x	Grado di lordura	3

Dati tecnici

Dati dimensionamento secondo CSA

Tensione Gr C (CSA)	1000 V	Corrente Gr C (CSA)	230 A
N° certificato (CSA)	200039-1244019		

Dati dimensionamento secondo UL

Grandezza conduttore Factory wiring max (cURus)	0000 AWG	N° certificato (cURus)	E60693
Grandezza conduttore Factory wiring min (cURus)	0000 AWG	Tensione Gr C (cURus)	1000 V
Corrente Gr C (cURus)	230 A		

Generale

Sezione di collegamento cavo AWG, max.	kcmil 250	Sezione di collegamento cavo AWG, min.	AWG 8
Norme	IEC 60947-7-1	Guida equipaggiata	TS 35

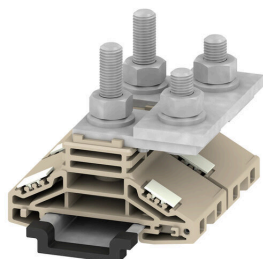
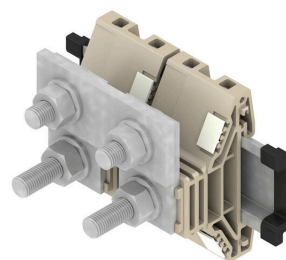
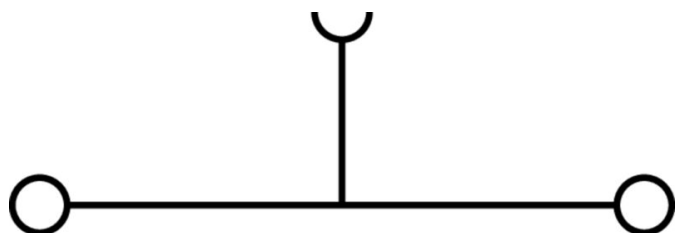
Conduttori allacciabili (collegamento di dimensionamento)

Capocorda DIN 46 234	6...120 mm ²	Capocorda DIN 46 235	10...95 mm ²
Sezione di collegamento cavo AWG, max.	kcmil 250	Direzione di collegamento	laterale
Coppia di serraggio, max.	20 Nm	Coppia di serraggio, min.	10 Nm
Tipo di collegamento	Collegamento a bullone	Numero di collegamenti	2
Campo di sezioni, max.	120 mm ²	Campo di sezioni, min.	6 mm ²
Sezione di collegamento cavo AWG, min.	AWG 8	Sezione di collegamento cavo, flessibile con terminali DIN 46228/4, min.	6 mm ²
Sezione di collegamento cavo, flessibile con terminali DIN 46228/1, min.	6 mm ²	Sezione di collegamento cavo, flessibile, max.	120 mm ²
Sezione di collegamento cavo, flessibile, min.	6 mm ²	Sezione di collegamento, semirigida, max.	120 mm ²
Sezione di collegamento, semirigida, min.	6 mm ²	Misura bulloni per collegamento piatto	M 10
Sezione di collegamento cavo, nucleo rigido, max.	120 mm ²	Sezione di collegamento cavo, nucleo rigido, min.	6 mm ²
Sezione di collegamento, flessibile, min.	6 mm ²	2 x capicorda DIN 46 235	10...95 mm ²
2 x capicorda DIN 46 234	6...120 mm ²		

Classificazioni

ETIM 8.0	EC000897	ETIM 9.0	EC000897
ETIM 10.0	EC000897	ECLASS 14.0	27-25-01-01
ECLASS 15.0	27-25-01-01		

Disegni



WF 10/2BZ

Weidmüller Interface GmbH & Co. KG

Klingenbergstraße 26

D-32758 Detmold

Germany

Accessori

www.weidmueller.com

Collegamenti trasversali



La distribuzione o la moltiplicazione di un potenziale alle morsettiere adiacenti è realizzata tramite una connessione incrociata. Un ulteriore sforzo di cablaggio può essere facilmente evitato. Anche se i poli sono interrotti, l'affidabilità dei contatti nelle morsettiere è garantita. Il nostro portafoglio offre sistemi di connessione incrociata inseribili e avvitabili per morsettiere modulari.

Dati generali per l'ordinazione

Tipo	WQL 2 WF10	Versione
N. d'ordine	1781010000	Morsetti a bullone, Collegamento trasversale, Numero di poli: 2
GTIN (EAN)	4032248219421	
CPZ	5 ST	
Tipo	WQL 3 WF10	Versione
N. d'ordine	1781020000	Morsetti a bullone, Collegamento trasversale, Numero di poli: 3
GTIN (EAN)	4032248241217	
CPZ	5 ST	

Collegamento supplementare



Il collegamento aggiuntivo consente un rubinetto di tensione separato. Questo può essere utilizzato, ad esempio, per l'alimentazione di emergenza prima dell'interruttore principale o semplicemente come connessione aggiuntiva all'interno dell'applicazione.

Dati generali per l'ordinazione

Tipo	WZAF 120	Versione
N. d'ordine	1066300000	Collegamento supplementare (Morsetto)
GTIN (EAN)	4008190024642	
CPZ	10 ST	

Piastrine terminali e piastrine divisorie



Le piastrine divisorie e le piastrine terminali sono accessori essenziali per le morsettiere. Le piastrine divisorie offrono una separazione ottica ed elettrica dei diversi potenziali e gruppi funzionali, aumentando la sicurezza e garantendo una struttura chiara all'interno del quadro elettrico. Le piastrine terminali chiudono la fila di morsettiere sui lati, proteggono dal contatto con le parti sotto tensione e assicurano una finitura pulita e stabile. Entrambi i componenti sono perfettamente compatibili con le rispettive serie di morsettiere Weidmüller, contribuendo così a un cablaggio sicuro, conforme e professionale.

WF 10/2BZ

Weidmüller Interface GmbH & Co. KG
 Klingenbergstraße 26
 D-32758 Detmold
 Germany

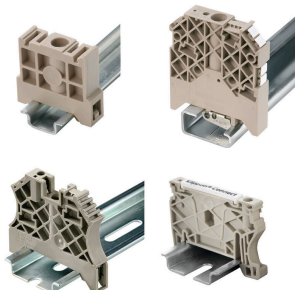
www.weidmueller.com

Accessori

Dati generali per l'ordinazione

Tipo	WTW WF10/WF12	Versione
N. d'ordine	1780890000	Morsetti a bullone, Parete di separazione, Beige scuro, 3 mm
GTIN (EAN)	4032248219391	
CPZ	20 ST	
Tipo	WTW WF10/WF12 2300	Versione
N. d'ordine	1780920000	Morsetti a bullone, Parete di separazione, grigio, 2 mm
GTIN (EAN)	4032248241149	
CPZ	20 ST	

Terminale di fissaggio



Per garantire un posizionamento sicuro e durevole sulla guida di supporto ed evitare uno spostamento, Weidmüller fornisce terminali di fissaggio. Sono disponibili esecuzioni con vite e senza vite. Sui terminali di fissaggio è possibile applicare delle siglature, anche per cartellini di gruppo, oltre che alloggiare le spine di prova.

Dati generali per l'ordinazione

Tipo	WEW 35/2	Versione
N. d'ordine	1061200000	Terminale di fissaggio, Beige scuro, TS 35, HB, Wemid, Larghezza: 8 mm, 100 °C
GTIN (EAN)	4008190030230	
CPZ	50 ST	

Protezione al contatto



I nostri sistemi per la protezione da contatto garantiscono una maggiore sicurezza nel vostro armadio. Essi forniscono protezione contro le scosse elettriche causate da un contatto accidentale con parti in tensione a causa del funzionamento o dei guasti.

Dati generali per l'ordinazione

Tipo	ADP WF10/WF12	Versione
N. d'ordine	1780940000	Morsetti a bullone, Profilo di copertura, trasparente, 1000 mm
GTIN (EAN)	4032248241255	
CPZ	1 M	
Tipo	HA ADP WF6/WF10	Versione
N. d'ordine	1781050000	Morsetti a bullone, Profilo di copertura, Beige scuro, 2.2 mm
GTIN (EAN)	4032248241231	
CPZ	10 ST	

Accessori

neutra



I marcatori WS sono la soluzione ideale per i morsetti Serie W. Grazie alla loro compatibilità con il sistema, i marcatori WS possono essere impiegati anche per la Serie I e la Serie Z. Le ampie superfici di siglatura permettono di inserire non solo lunghe stringhe di caratteri, ma anche testi su più righe.

I marcatori WS sono l'ideale per realizzare etichette con stringhe di caratteri lunghe e personalizzate. Grazie al collaudato formato MultiCard, è possibile eseguire la stampa con PrintJet CONNECT o Plotter

- Montabili in strisce o singolarmente
- Marcatori nel collaudato formato MultiCardPer simboli speciali: Si prega di inviarci un file del nostro software di siglatura M-Print PRO o M-Print PRO Online (senza installazione) per le vostre specifiche di siglatura.

Dati generali per l'ordinazione

Tipo	WS 10/5 MC NE WS	Versione
N. d'ordine	1635000000	WS, Terminal marker, 10 x 5 mm, Passo in mm (P): 5.00 Weidmueller,
GTIN (EAN)	4008190261948	Allen-Bradley, bianco
CPZ	720 ST	
Tipo	WS 15/5 MC NE WS	Versione
N. d'ordine	1609880000	WS, Terminal marker, 15 x 5 mm, Passo in mm (P): 5.00 Weidmueller,
GTIN (EAN)	4008190203504	Allen-Bradley, bianco
CPZ	480 ST	

Supporto marcatori



Il portamarcatore offre la possibilità di un ulteriore montaggio di marcatori di standard con un passo di 5 o 5,1 mm. I supporti angolari possono essere combinati opzionalmente e montati in tutti i canali di marcatura standard delle morsettiere modulari Klippon®. I tipi di marcatori adatti sono reperibili sotto i rispettivi accessori del supporto per siglatura di designazione.

Dati generali per l'ordinazione

Tipo	BZT 1 WS 10/5	Versione
N. d'ordine	1805490000	Accessori, Supporto per siglatura
GTIN (EAN)	4032248270231	
CPZ	100 ST	
Tipo	BZT 1 ZA WS 10/5	Versione
N. d'ordine	1805520000	Accessori, Supporto per siglatura
GTIN (EAN)	4032248270248	
CPZ	100 ST	