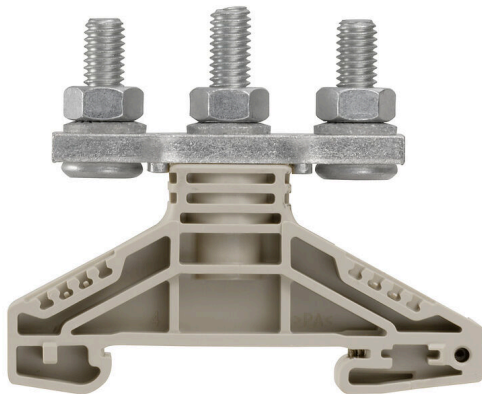


**Illustrazione del prodotto**

L'alimentazione attraverso l'energia, il segnale e i dati è il classico requisito nell'elettrotecnica e nella realizzazione di quadri elettrici. Il materiale isolante, la tecnica di collegamento e la progettazione dei morsetti componibili sono caratteristiche distintive. Un morsettiera componibile passante è idonea per unire e/o collegare uno o più conduttori. Potrebbero avere uno o più livelli di collegamento che hanno lo stesso potenziale oppure solo isolati l'uno contro l'altro.

**Dati generali per l'ordinazione**

Versione	Morsetti a bullone, Morsetto passante, Sezione di dimensionamento: 35 mm <sup>2</sup> , Collegamento a bullone
N. d'ordine	<a href="#">1789770000</a>
Tipo	WF 6/2BZ
GTIN (EAN)	4032248251124
CPZ	25 Pieza

## Dati tecnici

## Omologazioni

Omologazioni



ROHS Conforme

UL File Number Search [Sito web UL](#)

N° certificato (cURus) E60693

## Dimensioni e pesi

Profondità	54.5 mm	Profondità (pollici)	2.1457 inch
Posizione verticale	67 mm	Altezza (pollici)	2.6378 inch
Larghezza	17.8 mm	Larghezza (pollici)	0.7008 inch
Peso netto	66.75 g		

## Temperature

Temperatura di magazzino	-25 °C...55 °C	Temperatura ambiente	-5 °C...40 °C
Temperatura d'esercizio continuo, min.	-50 °C	Temperatura d'esercizio continuo, max.	120 °C

## Conformità ambientale del prodotto

Stato conformità RoHS	Conforme senza esenzione
REACH SVHC	No SVHC superiori a 0,1 wt%

## Altri dati tecnici

Lati aperti	aperto	Esecuzione a prova di esplosione	No
Tipo di montaggio	innestabile		

## Dati caratteristici del sistema

Piastra terminale (necessaria)	No	Numero di potenziali	1
Numero di piani	1	Numero dei punti di serraggio per piano	2
Piani ponticellati internamente	No	Collegamento PE	No
Guida equipaggiata	TS 35		

## Dati dei materiali

Materiale di base	Wemid	Colori	Beige scuro
Classe d'infiammabilità UL 94	V-0		

## Dati dimensionamento

Sezione di dimensionamento	35 mm <sup>2</sup>	Tensione nominale	1000 V
Tensione DC nominale	1000 V	Corrente nominale	125 A
Corrente con conduttore max.	125 A	Norme	IEC 60947-7-1
Resistenza di passaggio conforme a IEC 60947-7-x	0.26 mΩ	Tensione impulsiva di dimensionamento	8 kV
Potenza dissipata secondo IEC 60947-7-4.00 W x		Grado di lordura	3

## Dati tecnici

## Dati dimensionamento secondo CSA

Sezione cavo max (CSA)	2 AWG	Tensione Gr C (CSA)	1000 V
Corrente Gr C (CSA)	115 A	N° certificato (CSA)	200039-1244019

## Dati dimensionamento secondo UL

Grandezza conduttore Factory wiring max (cURus)	2 AWG	N° certificato (cURus)	E60693
Grandezza conduttore Factory wiring min (cURus)	2 AWG	Tensione Gr C (cURus)	1000 V
Corrente Gr C (cURus)	115 A		

## Generale

Sezione di collegamento cavo AWG, max.	AWG 2	Sezione di collegamento cavo AWG, min.	AWG 14
Norme	IEC 60947-7-1	Guida equipaggiata	TS 35

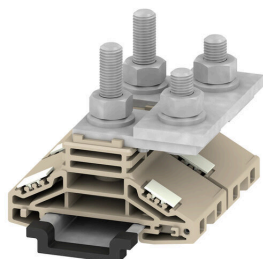
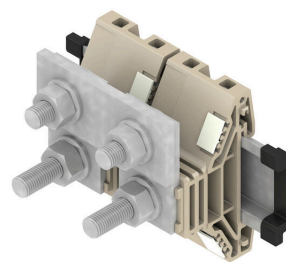
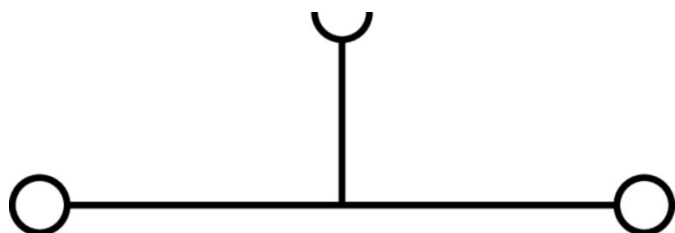
## Conduttori allacciabili (collegamento di dimensionamento)

Capocorda DIN 46 234	2.5...35 mm <sup>2</sup>	Capocorda DIN 46 235	6...25 mm <sup>2</sup>
Sezione di collegamento cavo AWG, max.	AWG 2	Direzione di collegamento	laterale
Coppia di serraggio, max.	6 Nm	Coppia di serraggio, min.	3 Nm
Tipo di collegamento	Collegamento a bullone	Numero di collegamenti	2
Campo di sezioni, max.	35 mm <sup>2</sup>	Campo di sezioni, min.	2.5 mm <sup>2</sup>
Sezione di collegamento cavo AWG, min.	AWG 14	Sezione di collegamento cavo, flessibile con terminali DIN 46228/4, min.	2.5 mm <sup>2</sup>
Sezione di collegamento cavo, flessibile con terminali DIN 46228/1, min.	2.5 mm <sup>2</sup>	Sezione di collegamento cavo, flessibile, max.	35 mm <sup>2</sup>
Sezione di collegamento cavo, flessibile, min.	2.5 mm <sup>2</sup>	Sezione di collegamento, semirigida, max.	35 mm <sup>2</sup>
Sezione di collegamento, semirigida, min.	2.5 mm <sup>2</sup>	Misura bulloni per collegamento piatto	M 6
Sezione di collegamento cavo, nucleo rigido, max.	35 mm <sup>2</sup>	Sezione di collegamento cavo, nucleo rigido, min.	2.5 mm <sup>2</sup>
Sezione di collegamento, flessibile, min.	2.5 mm <sup>2</sup>	2 x capicorda DIN 46 235	6...25 mm <sup>2</sup>
2 x capicorda DIN 46 234	2,5...35 mm <sup>2</sup>		

## Classificazioni

ETIM 8.0	EC000897	ETIM 9.0	EC000897
ETIM 10.0	EC000897	ECLASS 14.0	27-25-01-01
ECLASS 15.0	27-25-01-01		

**Disegni**



## Accessori

### Collegamenti trasversali



La distribuzione o la moltiplicazione di un potenziale alle morsettiere adiacenti è realizzata tramite una connessione incrociata. Un ulteriore sforzo di cablaggio può essere facilmente evitato. Anche se i poli sono interrotti, l'affidabilità dei contatti nelle morsettiere è garantita. Il nostro portafoglio offre sistemi di connessione incrociata inseribili e avvitabili per morsettiere modulari.

### Dati generali per l'ordinazione

Tipo	WQL 2 WF6	Versione
N. d'ordine	<a href="#">1780970000</a>	Morsetti a bullone, Collegamento trasversale, Numero di poli: 2
GTIN (EAN)	4032248219407	
CPZ	5 ST	
Tipo	WQL 3 WF6	Versione
N. d'ordine	<a href="#">1780980000</a>	Morsetti a bullone, Collegamento trasversale, Numero di poli: 3
GTIN (EAN)	4032248241194	
CPZ	5 ST	

### Collegamento supplementare



Il collegamento aggiuntivo consente un rubinetto di tensione separato. Questo può essere utilizzato, ad esempio, per l'alimentazione di emergenza prima dell'interruttore principale o semplicemente come connessione aggiuntiva all'interno dell'applicazione.

### Dati generali per l'ordinazione

Tipo	WZAF 35	Versione
N. d'ordine	<a href="#">1070500000</a>	Collegamento supplementare (Morsetto)
GTIN (EAN)	4008190024512	
CPZ	10 ST	

### Piastre terminali e piastre divisorie



Le piastre divisorie e le piastre terminali sono accessori essenziali per le morsettiere. Le piastre divisorie offrono una separazione ottica ed elettrica dei diversi potenziali e gruppi funzionali, aumentando la sicurezza e garantendo una struttura chiara all'interno del quadro elettrico. Le piastre terminali chiudono la fila di morsettiere sui lati, proteggono dal contatto con le parti sotto tensione e assicurano una finitura pulita e stabile. Entrambi i componenti sono perfettamente compatibili con le rispettive serie di morsettiere Weidmüller, contribuendo così a un cablaggio sicuro, conforme e professionale.

## WF 6/2BZ

**Weidmüller Interface GmbH & Co. KG**  
Klingenbergstraße 26  
D-32758 Detmold  
Germany

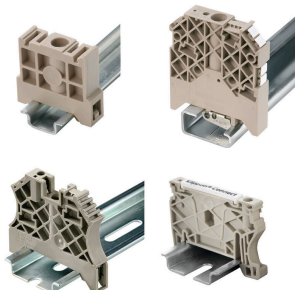
www.weidmueller.com

## Accessori

## Dati generali per l'ordinazione

Tipo	WTW WF10/WF12	Versione
N. d'ordine	<a href="#">1780890000</a>	Morsetti a bullone, Parete di separazione, Beige scuro, 3 mm
GTIN (EAN)	4032248219391	
CPZ	20 ST	
Tipo	WTW WF6 2300	Versione
N. d'ordine	<a href="#">1781230000</a>	Morsetti a bullone, Parete di separazione, grigio, 2 mm
GTIN (EAN)	4032248241125	
CPZ	20 ST	

## Terminale di fissaggio



Per garantire un posizionamento sicuro e durevole sulla guida di supporto ed evitare uno spostamento, Weidmüller fornisce terminali di fissaggio. Sono disponibili esecuzioni con vite e senza vite. Sui terminali di fissaggio è possibile applicare delle siglature, anche per cartellini di gruppo, oltre che alloggiare le spine di prova.

## Dati generali per l'ordinazione

Tipo	WEW 35/2	Versione
N. d'ordine	<a href="#">1061200000</a>	Terminale di fissaggio, Beige scuro, TS 35, HB, Wemid, Larghezza: 8 mm, 100 °C
GTIN (EAN)	4008190030230	
CPZ	50 ST	

## Protezione al contatto



I nostri sistemi per la protezione da contatto garantiscono una maggiore sicurezza nel vostro armadio. Essi forniscono protezione contro le scosse elettriche causate da un contatto accidentale con parti in tensione a causa del funzionamento o dei guasti.

## Dati generali per l'ordinazione

Tipo	ADP WF10/WF12	Versione
N. d'ordine	<a href="#">1780940000</a>	Morsetti a bullone, Profilo di copertura, trasparente, 1000 mm
GTIN (EAN)	4032248241255	
CPZ	1 M	
Tipo	HA ADP WF6/WF10	Versione
N. d'ordine	<a href="#">1781050000</a>	Morsetti a bullone, Profilo di copertura, Beige scuro, 2.2 mm
GTIN (EAN)	4032248241231	
CPZ	10 ST	

## Accessori

## neutra



I marcatori WS sono la soluzione ideale per i morsetti Serie W. Grazie alla loro compatibilità con il sistema, i marcatori WS possono essere impiegati anche per la Serie I e la Serie Z. Le ampie superfici di siglatura permettono di inserire non solo lunghe stringhe di caratteri, ma anche testi su più righe.

I marcatori WS sono l'ideale per realizzare etichette con stringhe di caratteri lunghe e personalizzate. Grazie al collaudato formato MultiCard, è possibile eseguire la stampa con PrintJet CONNECT o Plotter

- Montabili in strisce o singolarmente
- Marcatori nel collaudato formato MultiCardPer simboli speciali: Si prega di inviarci un file del nostro software di siglatura M-Print PRO o M-Print PRO Online (senza installazione) per le vostre specifiche di siglatura.

## Dati generali per l'ordinazione

Tipo	WS 10/5 MC NE WS	Versione
N. d'ordine	<a href="#">1635000000</a>	WS, Terminal marker, 10 x 5 mm, Passo in mm (P): 5.00 Weidmueller,
GTIN (EAN)	4008190261948	Allen-Bradley, bianco
CPZ	720 ST	
Tipo	WS 15/5 MC NE WS	Versione
N. d'ordine	<a href="#">1609880000</a>	WS, Terminal marker, 15 x 5 mm, Passo in mm (P): 5.00 Weidmueller,
GTIN (EAN)	4008190203504	Allen-Bradley, bianco
CPZ	480 ST	

## Supporto marcatori



Il portamarcatore offre la possibilità di un ulteriore montaggio di marcatori di standard con un passo di 5 o 5,1 mm. I supporti angolari possono essere combinati opzionalmente e montati in tutti i canali di marcatura standard delle morsettiere modulari Klippon®. I tipi di marcatori adatti sono reperibili sotto i rispettivi accessori del supporto per siglatura di designazione.

## Dati generali per l'ordinazione

Tipo	BZT 1 WS 10/5	Versione
N. d'ordine	<a href="#">1805490000</a>	Accessori, Supporto per siglatura
GTIN (EAN)	4032248270231	
CPZ	100 ST	
Tipo	BZT 1 ZA WS 10/5	Versione
N. d'ordine	<a href="#">1805520000</a>	Accessori, Supporto per siglatura
GTIN (EAN)	4032248270248	
CPZ	100 ST	