

## HDC 24D SDLU 2M25G

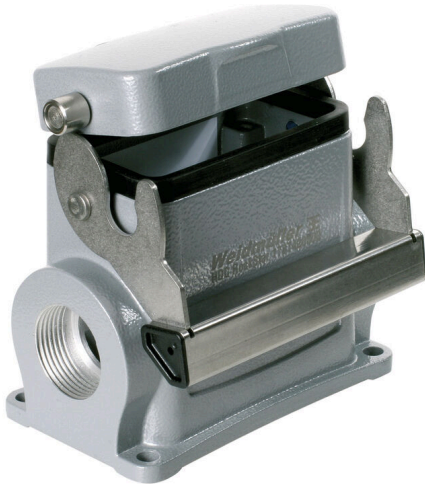
Weidmüller Interface GmbH &amp; Co. KG

Klingenbergstraße 26

D-32758 Detmold

Germany

www.weidmueller.com



Grazie ad una speciale pressofusione e ad una sigillatura superficiale a più strati le custodie HDC offrono una protezione perfetta.

Il geniale sistema di bloccaggio è realizzato in acciaio inossidabile. Questo garantisce una lunga durata, un'eccellente protezione contro la corrosione e un'elevata resistenza agli urti.

Il sistema di bloccaggio della custodia offre una sicurezza integrata. Il nostro esclusivo sistema a molla brevettato blocca in modo sicuro la custodia, proteggendola dall'apertura involontaria.

La siglatura laser consente una rapida identificazione.

Per una classificazione e un posizionamento immediati dei singoli prodotti, ciascuna custodia viene siglata in maniera permanente mediante laser.

Le custodie RockStar® IP 65/ NEMA tipo 4X di Weidmüller sono la scelta ideale quando sono richieste custodie industriali con grado di protezione IP 65.

## Dati generali per l'ordinazione

Versione	HDC - Custodie, Dimensioni di installazione: 4, Grado di protezione: IP65, in stato collegato, Custodia di base, Gancio longitudinale in basso, alto, con coperchio, Dimensione entrate cavi: M 25
N. d'ordine	<a href="#">1787420000</a>
Tipo	HDC 24D SDLU 2M25G
GTIN (EAN)	4032248204762
CPZ	1 Pieza

Dati tecnici

Omologazioni

Omologazioni



ROHS	Conforme
UL File Number Search	<a href="#">Sito web UL</a>
N° certificato (cURus)	E92202

Dimensioni e pesi

Posizione verticale	96.5 mm	Altezza (pollici)	3.7992 inch
Larghezza	100.9 mm	Larghezza (pollici)	3.9724 inch
Altezza di fissaggio	45 mm	Larghezza di fissaggio	82 mm
Peso netto	382.8 g		

Temperature

Valori limite di temperatura	-40 °C ... 125 °C
------------------------------	-------------------

Conformità ambientale del prodotto

Stato conformità RoHS	Conforme senza esenzione
REACH SVHC	Potassium perfluorobutane sulfonate 29420-49-3
SCIP	e98b2b24-ba23-41bf-8d19-0dda3647412f

Resistenza chimica	Sostanza	Acetone
	Resistenza chimica	Resistente in certe condizioni
	Sostanza	Olio di perforazione
	Resistenza chimica	Resistente
	Sostanza	Diesel
	Resistenza chimica	Resistente
	Sostanza	Alcool etilico
	Resistenza chimica	Resistente
	Sostanza	Olio per trasmissione
	Resistenza chimica	Resistente
	Sostanza	Olio idraulico
	Resistenza chimica	Resistente
	Sostanza	Refrigerante
	Resistenza chimica	Resistente
	Sostanza	Benzina di petrolio
	Resistenza chimica	Resistente
	Sostanza	Sudore
	Resistenza chimica	Resistente
	Sostanza	Benzina super
	Resistenza chimica	Resistente in certe condizioni
Sostanza	Acqua	
Resistenza chimica	Resistente	
Sostanza	UV	
Resistenza chimica	Instabile	
Sostanza	Ozono	
Resistenza chimica	Instabile	

## HDC 24D SDLU 2M25G

Weidmüller Interface GmbH &amp; Co. KG

Klingenbergstraße 26

D-32758 Detmold

Germany

www.weidmueller.com

## Dati tecnici

## Dati generali

Materiale base della custodia	alluminio pressofuso	Superficie	Verniciatura a polvere
Grado di protezione	IP65, in stato collegato	Nota per classe di protezione	Classe di protezione con copertura protetta: IP 65
Custodie EMC	No	Materiale elemento di bloccaggio	Acciaio, inossidabile

## Dimensioni

Distanza tra i fori lunghezza A2	82 mm	Entrata cavo	con filettatura
Larghezza custodia C	43 mm	Larghezza zoccolo C1	55.5 mm
Lunghezza, custodie	73 mm	Altezza Custodia B	74 mm
Altezza Zoccolo B1	5 mm		

## Esecuzione

Dimensione entrate cavi	M 25	Parte superiore/Parte inferiore/ Coperchio	Parte inferiore
Copertura	con coperchio	Numero entrate cavo in alto del coperchio	0 con coperchio
Numero entrate cavo laterali	2	Esecuzione sistema di chiusura	Gancio longitudinale in basso
Esecuzione custodia	Custodia di base	Dimensioni di installazione	4
Forma	alto	Tipo	Custodia di base
Entrata cavo	con filettatura	Guarnizione	NBR
Versione con gancio	Gancio longitudinale	Colore (RAL)	RAL 7035
Filettatura (interna)	M 25	Adatti per ModuPlug®	Sì
BG	4		

## Classificazioni

ETIM 8.0	EC000437	ETIM 9.0	EC000437
ETIM 10.0	EC000437	ECLASS 14.0	27-44-02-02
ECLASS 15.0	27-44-02-02		

**HDC 24D SDLU 2M25G**

**Weidmüller Interface GmbH & Co. KG**  
Klingenbergstraße 26  
D-32758 Detmold  
Germany

**Disegni**

[www.weidmueller.com](http://www.weidmueller.com)

