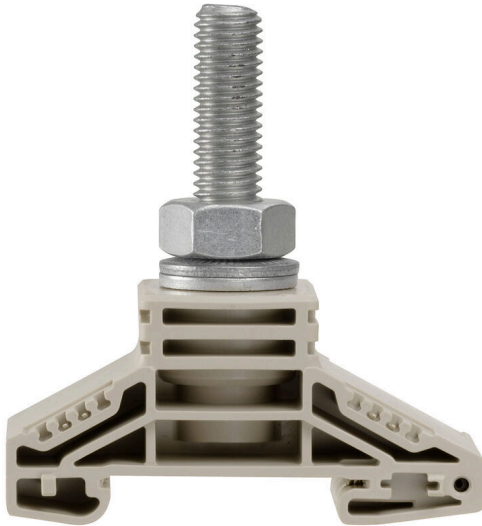


**Illustrazione del prodotto**

L'alimentazione attraverso l'energia, il segnale e i dati è il classico requisito nell'elettrotecnica e nella realizzazione di quadri elettrici. Il materiale isolante, la tecnica di collegamento e la progettazione dei morsetti componibili sono caratteristiche distintive. Un morsettiera componibile passante è idonea per unire e/o collegare uno o più conduttori. Potrebbero avere uno o più livelli di collegamento che hanno lo stesso potenziale oppure solo isolati l'uno contro l'altro.

**Dati generali per l'ordinazione**

Versione	Morsetti a bullone, Morsetto passante, Sezione di dimensionamento: 120 mm <sup>2</sup> , Collegamento a bullone
N. d'ordine	<a href="#">1780870000</a>
Tipo	WF 10
GTIN (EAN)	40322482 19353
CPZ	20 Pieza

## Dati tecnici

## Omologazioni

Omologazioni



ROHS Conforme

UL File Number Search [Sito web UL](#)

N° certificato (UR) E60693

## Dimensioni e pesi

Profondità	72.5 mm	Profondità (pollici)	2.8543 inch
Posizione verticale	67 mm	Altezza (pollici)	2.6378 inch
Larghezza	33.8 mm	Larghezza (pollici)	1.3307 inch
Peso netto	85.3 g		

## Temperature

Temperatura di magazzino	-25 °C...55 °C	Temperatura ambiente	-5 °C...40 °C
Temperatura d'esercizio continuo, min.	-50 °C	Temperatura d'esercizio continuo, max.	120 °C

## Conformità ambientale del prodotto

Stato conformità RoHS	Conforme senza esenzione
REACH SVHC	No SVHC superiori a 0,1 wt%

## Altri dati tecnici

Lati aperti	aperto	Numero di morsetti uguali	1
Esecuzione a prova di esplosione	No	Tipo di montaggio	innestabile

## Dati caratteristici del sistema

Versione	Morsetti ad un bullone	Piastra terminale (necessaria)	No
Numero di potenziali	1	Numero di piani	1
Numero dei punti di serraggio per piano	1	Piani ponticellati internamente	No
Collegamento PE	No	Guida equipaggiata	TS 35

## Dati dei materiali

Materiale di base	Wemid	Colori	Beige scuro
Classe d'infiammabilità UL 94	V-0		

## Dati dimensionamento

Sezione di dimensionamento	120 mm <sup>2</sup>	Tensione nominale	1000 V
Tensione DC nominale	1000 V	Tensione con TW in resina epossidica	2300 V
Corrente nominale	269 A	Corrente con conduttore max.	269 A
Norme	IEC 60947-7-1	Resistenza di passaggio conforme a IEC 60947-7-x	0.12 mΩ
Tensione impulsiva di dimensionamento	8 kV	Tensione impulsiva con TW di resina epossidica	12 kV
Potenza dissipata secondo IEC 60947-7-8.61 W	x	Grado di lordura	3

## Dati tecnici

## Dati dimensionamento secondo CSA

Sezione cavo max (CSA)	250 kcmil	Tensione Gr C (CSA)	1000 V
Corrente Gr C (CSA)	320 A	N° certificato (CSA)	200039-1244019
Sezione cavo min (CSA)	10 AWG		

## Dati dimensionamento secondo UL

Grandezza conduttore Factory wiring max (UR)	250 kcmil	Corrente Gr C (UR)	255 A
Tensione Gr C (UR)	1000 V	Grandezza conduttore Factory wiring min (UR)	10 AWG
N° certificato (UR)	E60693		

## Generale

Sezione di collegamento cavo AWG, max.	kcmil 250	Sezione di collegamento cavo AWG, min.	AWG 12
Norme	IEC 60947-7-1	Guida equipaggiata	TS 35

## Conduttori allacciabili (collegamento di dimensionamento)

Capocorda DIN 46 234	6...120 mm <sup>2</sup>	Capocorda DIN 46 235	10...95 mm <sup>2</sup>
Sezione di collegamento cavo AWG, max.	kcmil 250	Direzione di collegamento	laterale
Coppia di serraggio, max.	20 Nm	Coppia di serraggio, min.	10 Nm
Tipo di collegamento	Collegamento a bullone	Numero di collegamenti	1
Campo di sezioni, max.	120 mm <sup>2</sup>	Campo di sezioni, min.	6 mm <sup>2</sup>
Sezione di collegamento cavo AWG, min.	AWG 12	Sezione di collegamento cavo, flessibile con terminali DIN 46228/4, min.	6 mm <sup>2</sup>
Sezione di collegamento cavo, flessibile con terminali DIN 46228/1, min.	6 mm <sup>2</sup>	Sezione di collegamento cavo, flessibile, max.	120 mm <sup>2</sup>
Sezione di collegamento cavo, flessibile, min.	6 mm <sup>2</sup>	Sezione di collegamento, semirigida, max.	120 mm <sup>2</sup>
Sezione di collegamento, semirigida, min.	6 mm <sup>2</sup>	Misura bulloni per collegamento piatto	M 10
Sezione di collegamento cavo, nucleo rigido, max.	120 mm <sup>2</sup>	Sezione di collegamento cavo, nucleo rigido, min.	6 mm <sup>2</sup>
Sezione di collegamento, flessibile, min.	6 mm <sup>2</sup>	2 x capicorda DIN 46 235	10...95 mm <sup>2</sup>
2 x capicorda DIN 46 234	6...120 mm <sup>2</sup>		

## Classificazioni

ETIM 8.0	EC000897	ETIM 9.0	EC000897
ETIM 10.0	EC000897	ECLASS 14.0	27-25-01-01
ECLASS 15.0	27-25-01-01		

**Disegni**



### Collegamenti trasversali



La distribuzione o la moltiplicazione di un potenziale alle morsettiere adiacenti è realizzata tramite una connessione incrociata. Un ulteriore sforzo di cablaggio può essere facilmente evitato. Anche se i poli sono interrotti, l'affidabilità dei contatti nelle morsettiere è garantita. Il nostro portafoglio offre sistemi di connessione incrociata inseribili e avvitabili per morsettiere modulari.

### Dati generali per l'ordinazione

Tipo	WQL 2 WF10	Versione
N. d'ordine	<a href="#">1781010000</a>	Morsetti a bullone, Collegamento trasversale, Numero di poli: 2
GTIN (EAN)	4032248219421	
CPZ	5 ST	
Tipo	WQL 3 WF10	Versione
N. d'ordine	<a href="#">1781020000</a>	Morsetti a bullone, Collegamento trasversale, Numero di poli: 3
GTIN (EAN)	4032248241217	
CPZ	5 ST	
Tipo	WQL 4 WF10	Versione
N. d'ordine	<a href="#">1027840000</a>	Morsetti a bullone, Collegamento trasversale, Numero di poli: 4
GTIN (EAN)	4032248779956	
CPZ	5 ST	

### Collegamento supplementare



Il collegamento aggiuntivo consente un rubinetto di tensione separato. Questo può essere utilizzato, ad esempio, per l'alimentazione di emergenza prima dell'interruttore principale o semplicemente come connessione aggiuntiva all'interno dell'applicazione.

### Dati generali per l'ordinazione

Tipo	WZAF 120	Versione
N. d'ordine	<a href="#">1066300000</a>	Collegamento supplementare (Morsetto)
GTIN (EAN)	4008190024642	
CPZ	10 ST	

## Accessori

### Piastre terminali e piastre divisorie



Le piastre divisorie e le piastre terminali sono accessori essenziali per le morsettiere. Le piastre divisorie offrono una separazione ottica ed elettrica dei diversi potenziali e gruppi funzionali, aumentando la sicurezza e garantendo una struttura chiara all'interno del quadro elettrico. Le piastre terminali chiudono la fila di morsettiere sui lati, proteggono dal contatto con le parti sotto tensione e assicurano una finitura pulita e stabile. Entrambi i componenti sono perfettamente compatibili con le rispettive serie di morsettiere Weidmüller, contribuendo così a un cablaggio sicuro, conforme e professionale.

#### Dati generali per l'ordinazione

Tipo	WTW WF10/WF12	Versione
N. d'ordine	<a href="#">1780890000</a>	Morsetti a bullone, Parete di separazione, Beige scuro, 3 mm
GTIN (EAN)	4032248219391	
CPZ	20 ST	
Tipo	WTW WF10/WF12 2300	Versione
N. d'ordine	<a href="#">1780920000</a>	Morsetti a bullone, Parete di separazione, grigio, 2 mm
GTIN (EAN)	4032248241149	
CPZ	20 ST	

### Terminale di fissaggio



Per garantire un posizionamento sicuro e durevole sulla guida di supporto ed evitare uno spostamento, Weidmüller fornisce terminali di fissaggio. Sono disponibili esecuzioni con vite e senza vite. Sui terminali di fissaggio è possibile applicare delle siglature, anche per cartellini di gruppo, oltre che alloggiare le spine di prova.

#### Dati generali per l'ordinazione

Tipo	WEW 35/2	Versione
N. d'ordine	<a href="#">1061200000</a>	Terminale di fissaggio, Beige scuro, TS 35, HB, Wemid, Larghezza: 8 mm, 100 °C
GTIN (EAN)	4008190030230	
CPZ	50 ST	

### Protezione al contatto



I nostri sistemi per la protezione da contatto garantiscono una maggiore sicurezza nel vostro armadio. Essi forniscono protezione contro le scosse elettriche causate da un contatto accidentale con parti in tensione a causa del funzionamento o dei guasti.

## WF 10

**Weidmüller Interface GmbH & Co. KG**  
Klingenbergstraße 26  
D-32758 Detmold  
Germany

www.weidmueller.com

## Accessori

## Dati generali per l'ordinazione

Tipo	ADP WF10/WF12	Versione
N. d'ordine	<a href="#">1780940000</a>	Morsetti a bullone, Profilo di copertura, trasparente, 1000 mm
GTIN (EAN)	4032248241255	
CPZ	1 M	
Tipo	HA ADP WF6/WF10	Versione
N. d'ordine	<a href="#">1781050000</a>	Morsetti a bullone, Profilo di copertura, Beige scuro, 2.2 mm
GTIN (EAN)	4032248241231	
CPZ	10 ST	

## Collegamenti trasversali



La distribuzione o la moltiplicazione di un potenziale alle morsettiere adiacenti è realizzata tramite una connessione incrociata. Un ulteriore sforzo di cablaggio può essere facilmente evitato. Anche se i poli sono interrotti, l'affidabilità dei contatti nelle morsettiere è garantita. Il nostro portafoglio offre sistemi di connessione incrociata inseribili e avvitabili per morsettiere modulari.

## Dati generali per l'ordinazione

Tipo	SMSE WF10/2XM6	Versione
N. d'ordine	<a href="#">1868880000</a>	Morsetti a bullone, Barra conduttrice, Numero di poli:
GTIN (EAN)	4032248499755	
CPZ	10 ST	

## neutra



I marcatori WS sono la soluzione ideale per i morsetti Serie W. Grazie alla loro compatibilità con il sistema, i marcatori WS possono essere impiegati anche per la Serie I e la Serie Z. Le ampie superfici di siglatura permettono di inserire non solo lunghe stringhe di caratteri, ma anche testi su più righe. I marcatori WS sono l'ideale per realizzare etichette con stringhe di caratteri lunghe e personalizzate. Grazie al collaudato formato MultiCard, è possibile eseguire la stampa con PrintJet CONNECT o Plotter

- Montabili in strisce o singolarmente
- Marcatori nel collaudato formato MultiCardPer simboli speciali: Si prega di inviarci un file del nostro software di siglatura M-Print PRO o M-Print PRO Online (senza installazione) per le vostre specifiche di siglatura.

## Dati generali per l'ordinazione

Tipo	WS 15/5 MC NE WS	Versione
N. d'ordine	<a href="#">1609880000</a>	WS, Terminal marker, 15 x 5 mm, Passo in mm (P): 5.00 Weidmueller,
GTIN (EAN)	4008190203504	Allen-Bradley, bianco
CPZ	480 ST	

## WF 10

**Weidmüller Interface GmbH & Co. KG**  
 Klingenbergstraße 26  
 D-32758 Detmold  
 Germany

www.weidmueller.com

## Accessori

Tipo	DEK 5/6 MC NE WS	Versione
N. d'ordine	<a href="#">1609820000</a>	Dekafix, Terminal marker, 5 x 6 mm, Passo in mm (P): 6.00
GTIN (EAN)	4008190203436	Weidmueller, bianco
CPZ	1000 ST	

## Supporto marcatori

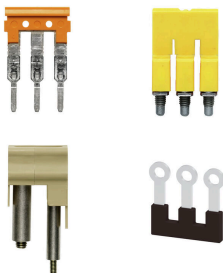


Il portamarcatore offre la possibilità di un ulteriore montaggio di marcatori di standard con un passo di 5 o 5,1 mm. I supporti angolari possono essere combinati opzionalmente e montati in tutti i canali di marcatura standard delle morsettiere modulari Klippon®. I tipi di marcatori adatti sono reperibili sotto i rispettivi accessori del supporto per siglatura di designazione.

## Dati generali per l'ordinazione

Tipo	BZT 1 WS 10/5	Versione
N. d'ordine	<a href="#">1805490000</a>	Accessori, Supporto per siglatura
GTIN (EAN)	4032248270231	
CPZ	100 ST	
Tipo	BZT 1 ZA WS 10/5	Versione
N. d'ordine	<a href="#">1805520000</a>	Accessori, Supporto per siglatura
GTIN (EAN)	4032248270248	
CPZ	100 ST	

## Collegamenti trasversali



La distribuzione o la moltiplicazione di un potenziale alle morsettiere adiacenti è realizzata tramite una connessione incrociata. Un ulteriore sforzo di cablaggio può essere facilmente evitato. Anche se i poli sono interrotti, l'affidabilità dei contatti nelle morsettiere è garantita. Il nostro portafoglio offre sistemi di connessione incrociata inseribili e avvitabili per morsettiere modulari.

## Dati generali per l'ordinazione

Tipo	WQL 5 WF10	Versione
N. d'ordine	<a href="#">1016870000</a>	Morsetti a bullone, Collegamento trasversale, Numero di poli: 5
GTIN (EAN)	4032248726530	
CPZ	5 ST	

## WF 10

Weidmüller Interface GmbH &amp; Co. KG

Klingenbergstraße 26

D-32758 Detmold

Germany

www.weidmueller.com

## Accessori

## Piastre terminali e piastre divisorie



Le piastre divisorie e le piastre terminali sono accessori essenziali per le morsettiere. Le piastre divisorie offrono una separazione ottica ed elettrica dei diversi potenziali e gruppi funzionali, aumentando la sicurezza e garantendo una struttura chiara all'interno del quadro elettrico. Le piastre terminali chiudono la fila di morsettiere sui lati, proteggono dal contatto con le parti sotto tensione e assicurano una finitura pulita e stabile. Entrambi i componenti sono perfettamente compatibili con le rispettive serie di morsettiere Weidmüller, contribuendo così a un cablaggio sicuro, conforme e professionale.

## Dati generali per l'ordinazione

Tipo	WTW WF6-WF12	Versione	
N. d'ordine	<a href="#">1781240000</a>		Morsetti a bullone, Parete di separazione, Beige scuro, 2.5 mm
GTIN (EAN)	4032248241156		
CPZ	20 ST		

## DEK 5/6



## WS/ DEK

I marcatori per morsetti MultiMark utilizzano un innovativo materiale realizzato con 2 componenti. Il profilo rigido della base del marcatore si fissa saldamente nel connettore. La finitura superficiale elastica rende il marcatore semplice da installare. Questa combinazione di materiali, permette alle strisce di essere allungate per adattarsi alle leggere variazioni dimensionali che tendono a sommarsi, specialmente con i morsetti componibili più lunghi. Un ulteriore vantaggio è l'eccellente stampabilità del materiale superficiale, che garantisce un'etichettatura resistente e durevole. Grazie alla risoluzione di stampa di 300 dpi si ottengono scritte molto leggibili.

## I vantaggi di MultiMark

- Compatibile con i morsetti componibili Weidmüller.
- Tenuta forte e stampa di lunga durata
- Le strisce continue permettono di risparmiare sui tempi di installazione
- Semplice da installare grazie all'innovativo materiale composito
- Etichetta ampia per una leggibilità ottimale
- Elevata flessibilità grazie all'indipendenza del produttore

## Dati generali per l'ordinazione

Tipo	DEK 5/6 MM WS	Versione	
N. d'ordine	<a href="#">2007120000</a>		Dekafix, Terminal marker, 5 x 6 mm, Weidmueller, bianco
GTIN (EAN)	4050118392104		
CPZ	600 ST		

## Accessori

## Collegamenti trasversali



La distribuzione o la moltiplicazione di un potenziale alle morsettiere adiacenti è realizzata tramite una connessione incrociata. Un ulteriore sforzo di cablaggio può essere facilmente evitato. Anche se i poli sono interrotti, l'affidabilità dei contatti nelle morsettiere è garantita. Il nostro portafoglio offre sistemi di connessione incrociata inseribili e avvitabili per morsettiere modulari.

## Dati generali per l'ordinazione

Tipo	WQL 2 WF6-10	Versione
N. d'ordine	<a href="#">1806620000</a>	Morsetti a bullone, Collegamento trasversale, Numero di poli: 2
GTIN (EAN)	4032248294732	
CPZ	5 ST	
Tipo	WQL 3 WF6-10/2	Versione
N. d'ordine	<a href="#">1806640000</a>	Morsetti a bullone, Collegamento trasversale, Numero di poli: 3
GTIN (EAN)	4032248294695	
CPZ	5 ST	

120 mm<sup>2</sup>

L'uso di giunti isolati garantisce agli utilizzatori una qualità uniforme del collegamento elettrico nel lungo periodo.

- Ampia gamma di capicorda e connettori isolati e non
- Capicorda tubiformi conformi agli standard attuali del mercato (Euroserie)
- Capicorda a compressione secondo DIN 46235
- Capicorda in lamiera di metallo secondo DIN 46234
- Capicorda ad anello isolati secondo DIN 46237
- Capicorda a puntale isolati secondo DIN 46231

## Dati generali per l'ordinazione

Tipo	KP-M10/-120	Versione
N. d'ordine	<a href="#">1498240000</a>	Spine piatte, 120 mm <sup>2</sup>
GTIN (EAN)	4050118307368	
CPZ	50 ST	
Tipo	KQN-M10/-120	Versione
N. d'ordine	<a href="#">1493330000</a>	Spine piatte, 120 mm <sup>2</sup>
GTIN (EAN)	4050118303070	
CPZ	25 ST	
Tipo	KRN-M10/-120	Versione
N. d'ordine	<a href="#">1495650000</a>	Spine piatte, 120 mm <sup>2</sup> , 120 mm <sup>2</sup> - 120 mm <sup>2</sup>
GTIN (EAN)	4050118305289	
CPZ	25 ST	
Tipo	KRN-M10/-120 S	Versione
N. d'ordine	<a href="#">1494920000</a>	Spine piatte, 120 mm <sup>2</sup> , 120 mm <sup>2</sup> - 120 mm <sup>2</sup>
GTIN (EAN)	4050118304626	
CPZ	10 ST	