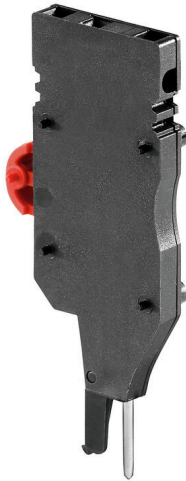


**Illustrazione del prodotto**

Gli adattatori e le spine di prova sono utilizzati per il collegamento elettrico tra le morsettiere e l'attrezzatura. In questo modo, un contatto elettrico può essere stabilito nello stato cablato e le misurazioni possono essere fatte facilmente.

**Dati generali per l'ordinazione**

Versione	Accessori, Adattatore di prova, 9 A
N. d'ordine	<a href="#">1780670000</a>
Tipo	ZTA 7/ZA
GTIN (EAN)	4032248180202
CPZ	25 Pieza
Stato consegna	In futuro questo articolo non sarà più disponibile.
Disponibile fino a	2025-12-31T00:00:00+01:00

## Dati tecnici

## Omologazioni

ROHS	Conforme
------	----------

## Dimensioni e pesi

Profondità	73.5 mm	Profondità (pollici)	2.8937 inch
Posizione verticale	31.5 mm	Altezza (pollici)	1.2402 inch
Larghezza	8.1 mm	Larghezza (pollici)	0.3189 inch
Peso netto	7.76 g		

## Temperature

Temperatura di magazzino	-25 °C...55 °C	Temperatura ambiente	-50 °C...55 °C
Temperatura d'esercizio continuo, min.	-50 °C	Temperatura d'esercizio continuo, max.	100 °C

## Conformità ambientale del prodotto

Stato conformità RoHS	Conforme con esenzione
Esenzione RoHS (se applicabile/nota)	6c
REACH SVHC	Lead 7439-92-1
SCIP	e1c310ef-6b67-4efa-80a6-d307472f4de9

## Altri dati tecnici

con perno d'arresto	Sì	Istruzioni di montaggio	Montaggio diretto
---------------------	----	-------------------------	-------------------

## Dati caratteristici del sistema

Versione	per morsetti	Numero di potenziali	1
Numero di piani	1	Numero dei punti di serraggio per piano	1

## Dati dei materiali

Materiale di base	poliammide 66	Colori	nero
Classe d'inflammabilità UL 94	V-2		

## Dati dimensionamento

Sezione di dimensionamento	1.5 mm <sup>2</sup>	Tensione nominale	250 V
Tensione DC nominale	250 V	Corrente nominale	9 A
Resistenza di passaggio conforme a IEC 60947-7-x	1.83 mΩ	Potenza dissipata secondo IEC 60947-7-0.56 W	x

## Dimensioni

Passo in mm (P)	8.10 mm	Altezza con guida di supporto TS 35	73.5 mm
-----------------	---------	-------------------------------------	---------

## Generale

Numero di poli	1	Istruzioni di montaggio	Montaggio diretto
----------------	---	-------------------------	-------------------

## Conduttori allacciabili (collegamento di dimensionamento)

Direzione di collegamento	laterale	Coppia di serraggio, max.	0.3 Nm
Coppia di serraggio, min.	0.3 Nm	Lunghezza di spellatura	6 mm

**ZTA 7/ZA****Weidmüller Interface GmbH & Co. KG**Klingenbergstraße 26  
D-32758 Detmold  
Germany[www.weidmueller.com](http://www.weidmueller.com)**Dati tecnici**

Tipo di collegamento	Collegamento ad innesto	Numero di collegamenti	1
Campo di sezioni, max.	1.5 mm <sup>2</sup>	Campo di sezioni, min.	0.5 mm <sup>2</sup>
Sezione di collegamento cavo, flessibile con terminali DIN 46228/4, min.	0.5 mm <sup>2</sup>	Sezione di collegamento cavo, flessibile con terminali DIN 46228/1, max.	1.5 mm <sup>2</sup>
Sezione di collegamento cavo, flessibile con terminali DIN 46228/1, min.	0.5 mm <sup>2</sup>	Sezione di collegamento cavo, flessibile, max.	1.5 mm <sup>2</sup>
Sezione di collegamento cavo, flessibile, min.	0.5 mm <sup>2</sup>	Sezione di collegamento, semirigida, max.	1.5 mm <sup>2</sup>
Sezione di collegamento, semirigida, min.	0.5 mm <sup>2</sup>	Sezione di collegamento cavo, nucleo rigido, max.	1.5 mm <sup>2</sup>
Sezione di collegamento cavo, nucleo rigido, min.	0.5 mm <sup>2</sup>		

**Classificazioni**

ETIM 8.0	EC002555	ETIM 9.0	EC002555
ETIM 10.0	EC002555	ECLASS 14.0	27-25-03-04
ECLASS 15.0	27-25-03-04		